

# Honey City

翁若婷 王啟穎





**Honey City**，思考人再度進到舊市區的策略 \_ 即利用都市蜜蜂來提升其觀光性。

台中市中區，一個在 60 年代極繁華的商業區。因政策導向、交通向西發展而失去人潮，成為了罕見的**廢墟都市**。然而，一股微弱的力量正在中區蔓延-自然。

都市自然存在，應該是要可以持續的在都市空間裡**擴張**，而且是藉由**原始生物系統**來維持。

**蜜蜂**，掌握人們超過 1/3 食物來源的授粉與繁衍，但是牠正在消失...

都市空間的溫度平穩、氣候相對溫和，提供了蜜蜂適宜的生存環境。假如由人與都市空間來提供蜜蜂食物來源，一個**都市自然產業機制**就此生成。且可以利用「遊」與「牧」兩大主軸來說明。

遊=**觀光**，人從傳統尺度巷弄遊走到不同的花園場所，進行種植並與自然交織不同生活事件，串聯都市新舊質紋，提供**人將自然帶入生活**的可能性。

牧=花園-蜜蜂-都市所生的新產業。花園在巷弄、街廓、鄰里產生不同的樣貌，使都市日益成為適合蜜蜂的棲息地，蜜蜂干預花園場所型態與擴張，並生產出具有**地域性商品**，予以都市生態與**經濟**上回饋。

我們在台中市中區裡選出「遊」與「牧」所交織八大據點來實踐 **Honey City**，期望為台中市舊市區提供**再生**的可能性。

關鍵字\_ 都市再生、都市蜜蜂、生態觀光產業、花園場所

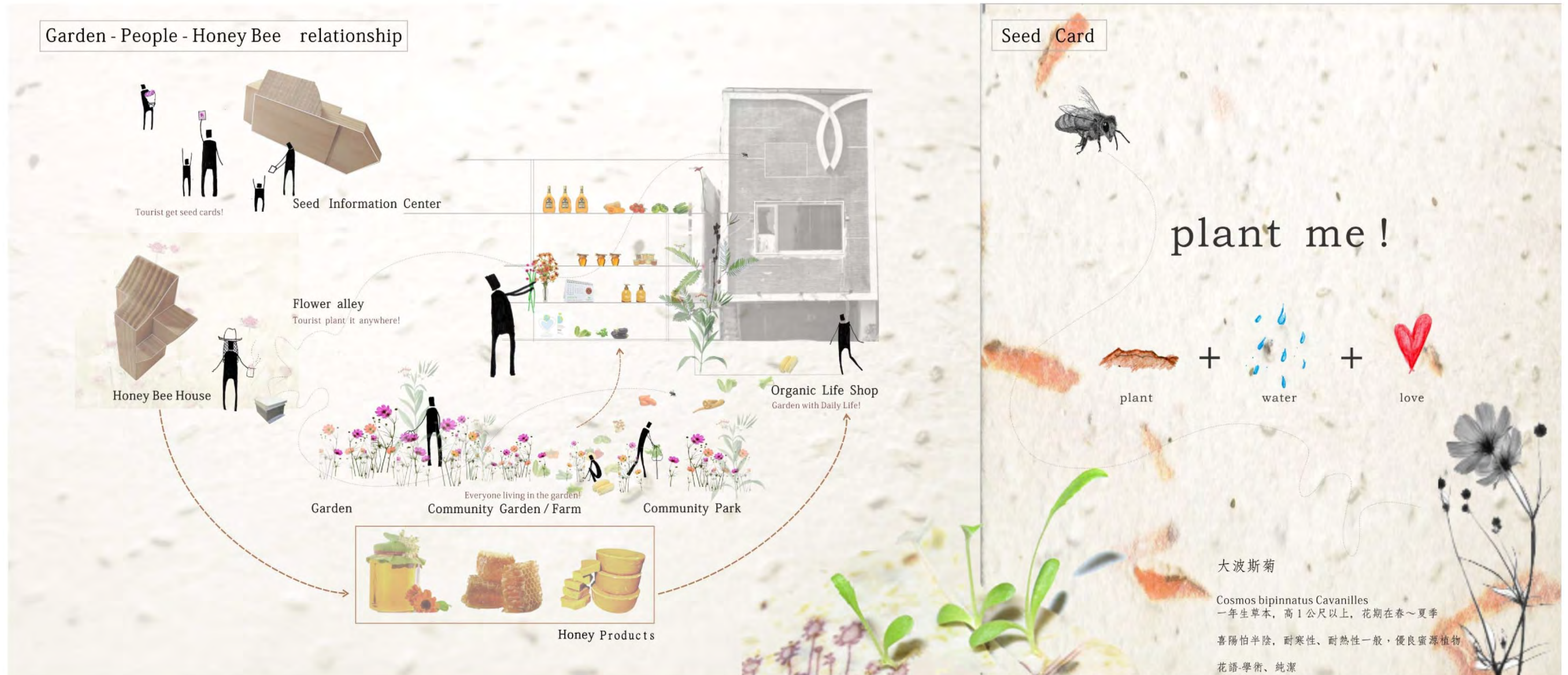


當城市中有了蜜蜂...





# Honey City 假設

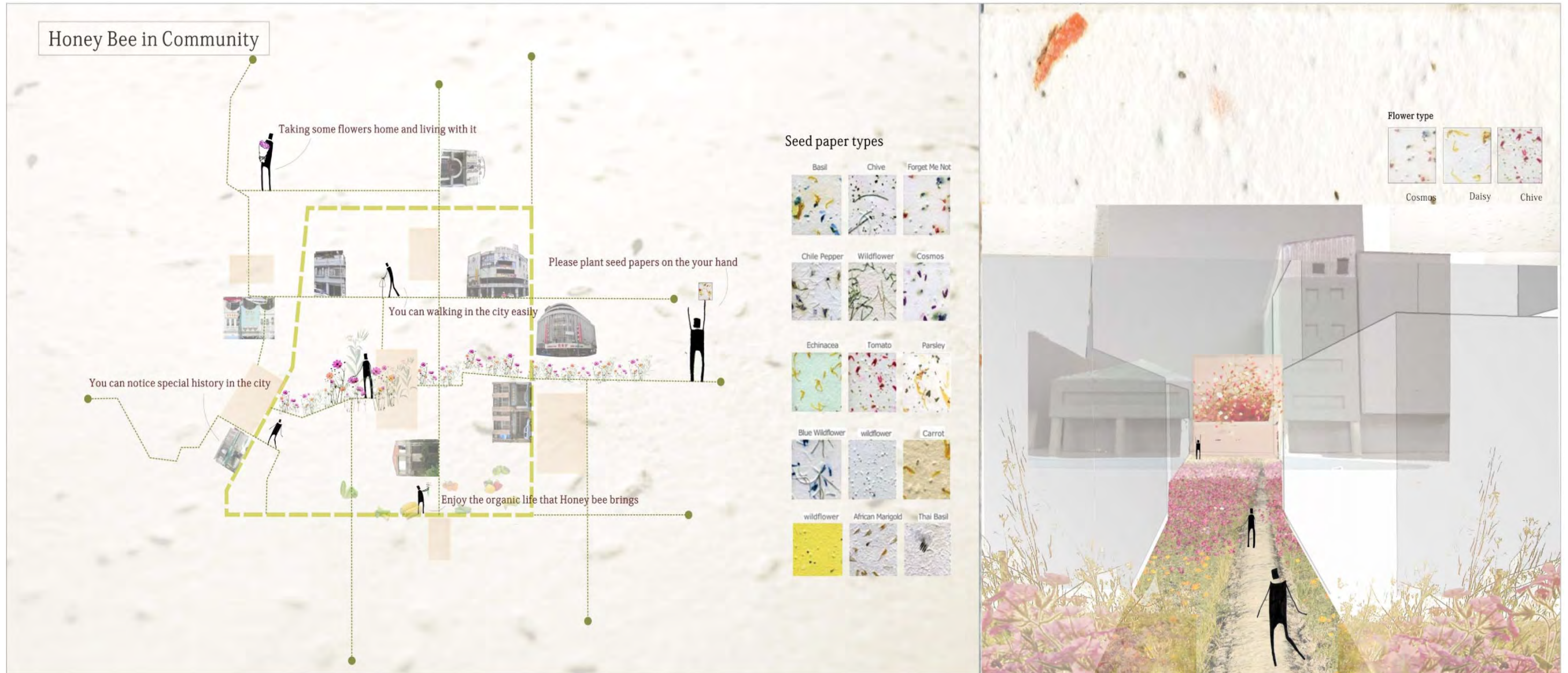


有關人-蜂-花之間的關聯

種子紙範例



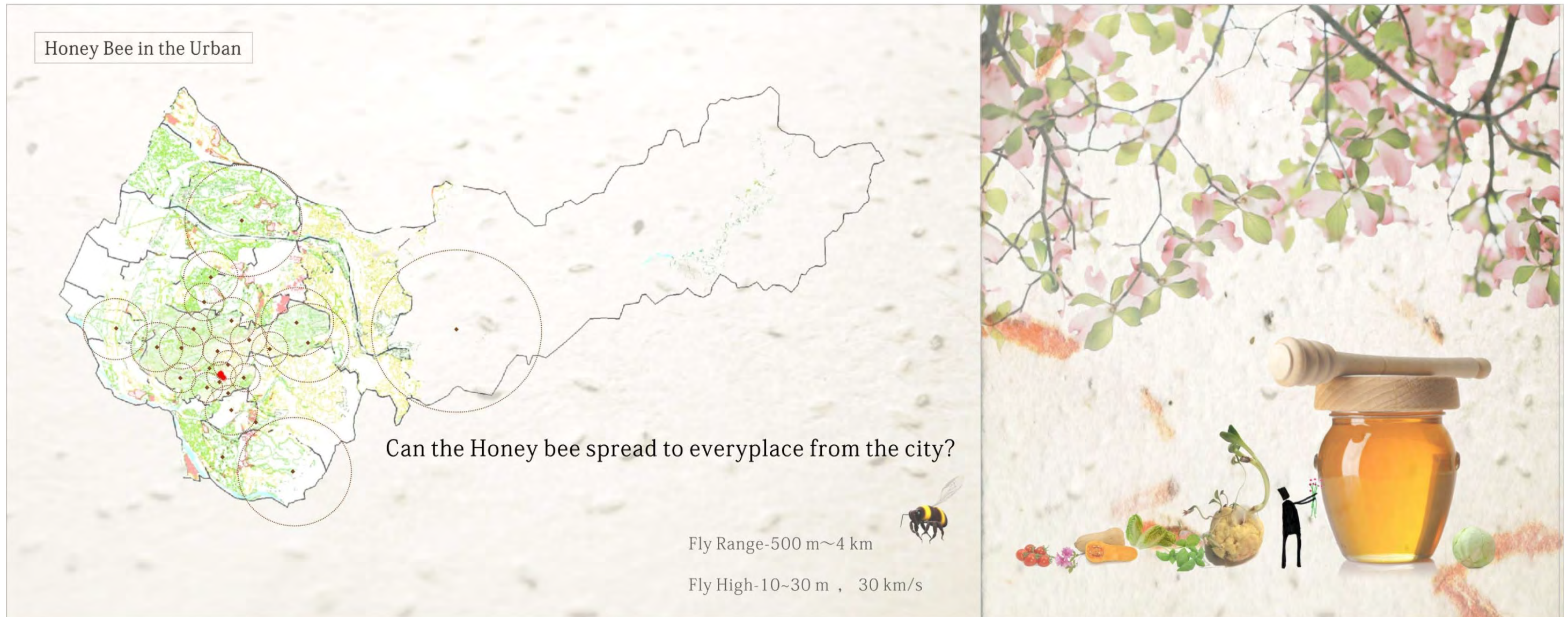
# Honey City 假設



- 1.自由步行空間
- 2.重新注意到城市中獨特歷史空間
- 3.請隨意將種子紙與土地結合
- 4.享受自然所帶來的有機生活



# Honey City 擴散



它是否可以成為從都市重新散佈的生態?



# 台中市中區

為中市舊市中心，也是台中市及中部地區東西向幹道的起點；近年來隨著台中市交通工商業重心西移、區內道路狹窄、停車場地缺乏等因素而嚴重衰退。中區是全市人口密度最高、面積最小的市轄區。

## 舒適的中區

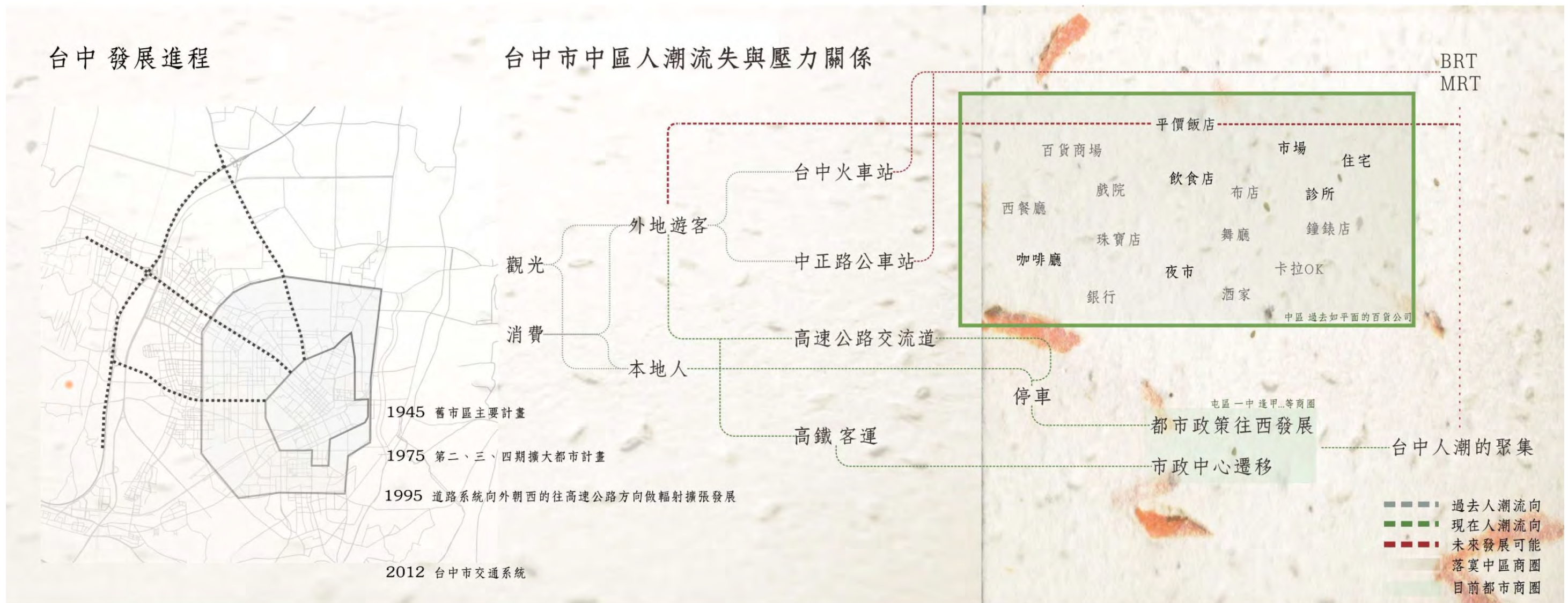
台中氣候終年溫度適中，無明顯之寒暑表徵，降雨量集中在每年的6至8月，近十年平均氣溫約 $23.4^{\circ}\text{C}$ ，7月平均氣溫最高（ $28.6^{\circ}\text{C}$ ），一月平均氣溫最低（ $16.5^{\circ}\text{C}$ ），年平均相對濕度介於70%~80%平穩天氣讓人感到舒適，任何時節都有適合種植、孕育生態。





# 台中發展進程

# 台中市中區人潮流失與壓力關係





# 中區觀察

<p>01 特種人街道關係?</p>	<p>05 可移動攤販?</p>	<p>09 公共綠地策略?</p>	<p>13 垂直綠化生態?</p>	<p>17 開放性樓梯街道?</p>	<p>21 剩餘空間?</p>
<p>02 空間三種生態系?</p>	<p>06 垂直開閉街道?</p>	<p>10 垂直自然生成?</p>	<p>14 屋中之屋?</p>	<p>18 植物等質剩餘空間?</p>	<p>22 垂直花園的方法?</p>
<p>03 水泥樓板之間的開闢自然?</p>	<p>07 垂直交通?</p>	<p>11 垂直綠化空間策略?</p>	<p>15 空白空間自然層化?</p>	<p>19 垂直綠化?</p>	<p>23 垂直綠化策略?</p>
<p>04 人行道-人與車共同?</p>	<p>08 微弱的剩餘空間?</p>	<p>12 垂直的綠化?</p>	<p>16 建築物透視?</p>	<p>20 室內植物策略?</p>	<p>24 建築物頂上地?</p>

- 自然都市
- 問題都市
- 可能都市

# 據點範圍



- 設計範圍
- 鐵路高架化
  - 20米主要道路
  - 10米次要道路
  - 5米巷弄
  - 滯留區域
  - 飯店
  - 立體停車場
  - 河流
  - 停車場



# 基地分析

## 閒置空間分布圖



## 使用種類分布圖



## 歷史及特色建物分布圖



- 1. 禮坊大樓
- 2. 二信
- 3. 國姓廟
- 4. 吉民居
- 5. 民權路民居
- 6. 老樹咖啡
- 7. 華山珠寶銀樓
- 8. 三信
- 9. 張婦產科
- 10. 吳眼科
- 11. 南夜大舞廳
- 12. 葛萊蕪
- 13. 平等街舞廳
- 14. 天主教惠華醫院
- 15. 太古商行 張小兒科
- 16. 中山路 木造屋 民居



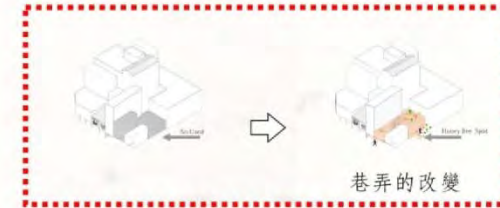


# Honey City 中區原則

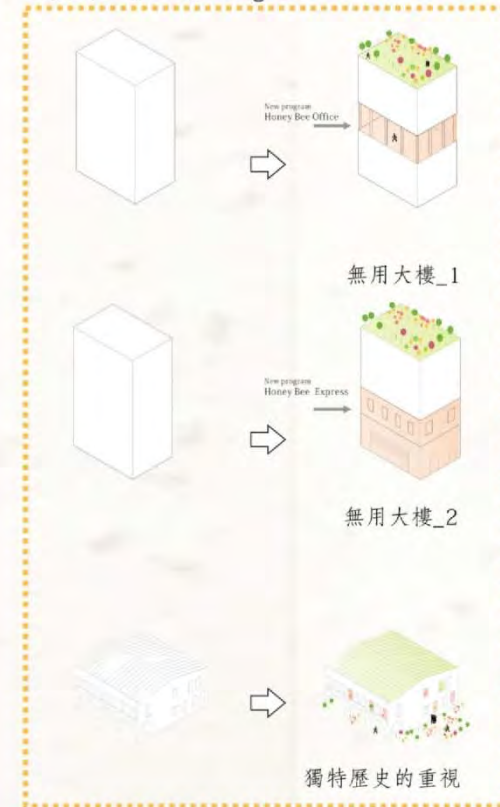
## 1. 街道的改變



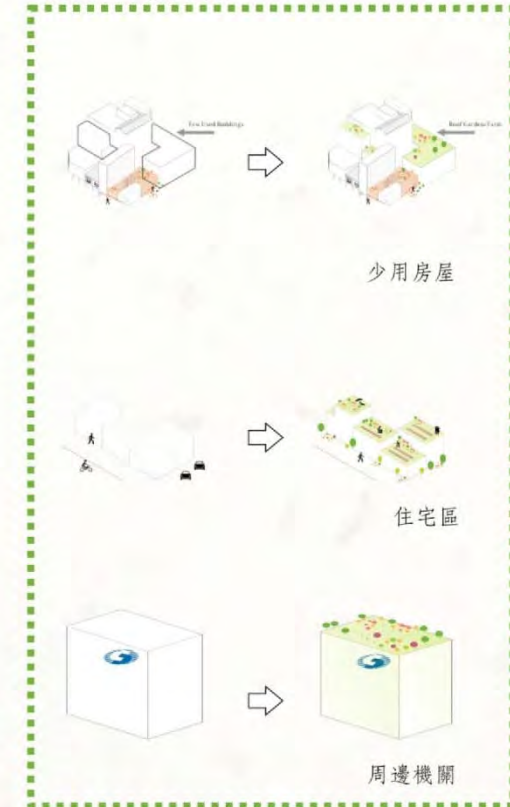
## 2. 新的置入



## 3. 舊建築植入新 Program



## 4. 使用中建築改變







■ 八\_據點



■ 獨特歷史  
■ 八\_據點



■ 服務核  
■ 獨特歷史  
■ 八\_據點



車行動線



人行動線



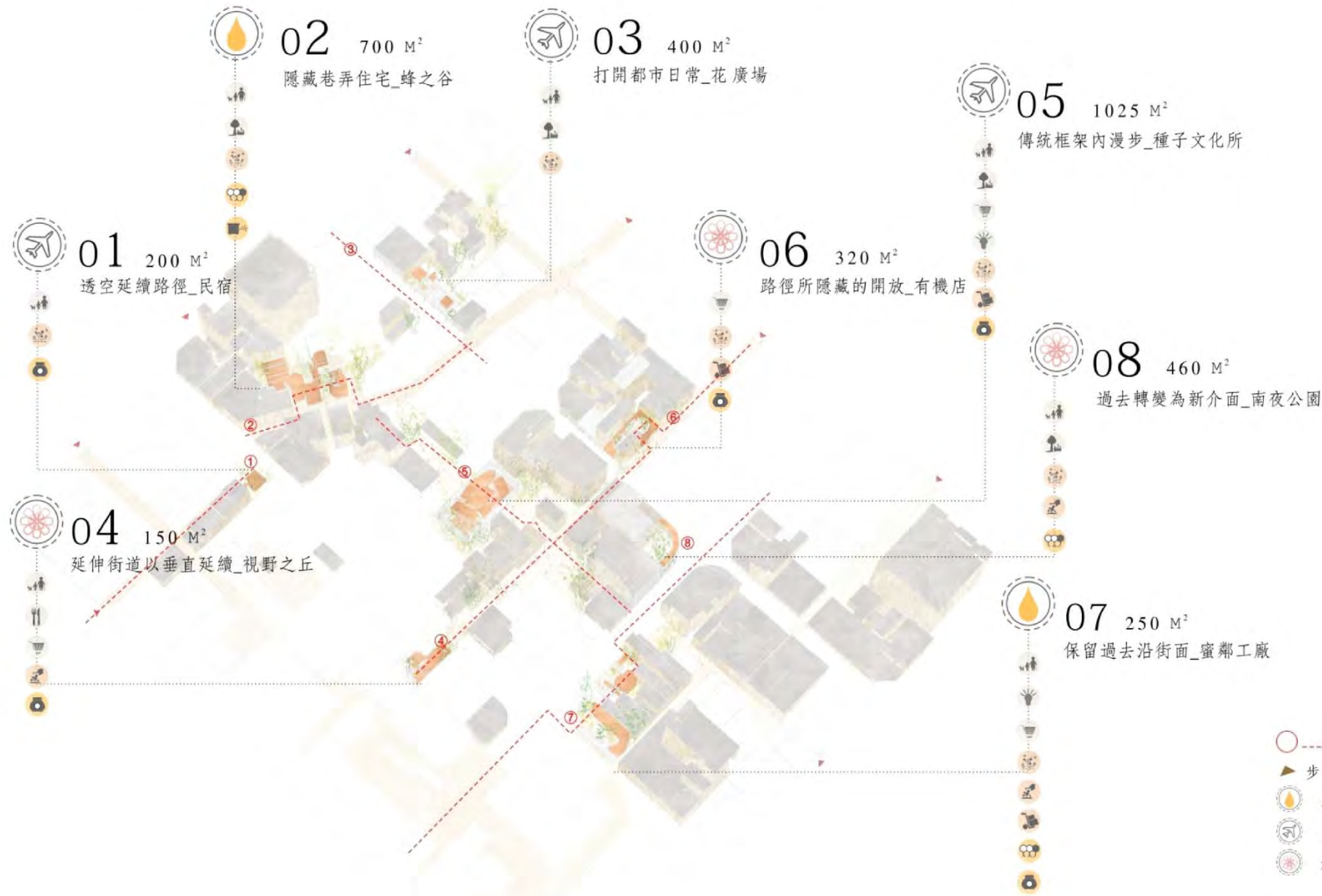
服務動線







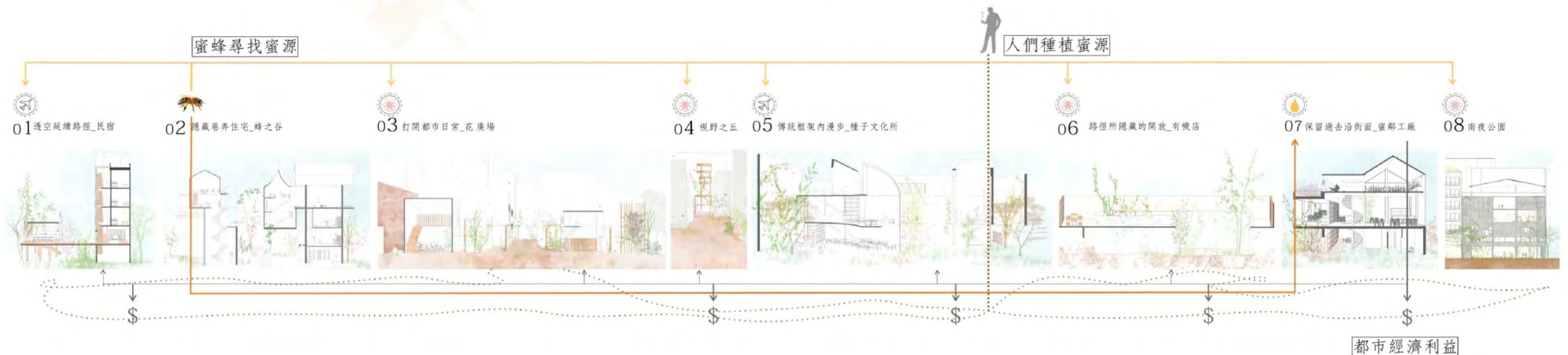
# Honey City in Taichung Downtown



中區依循先前原則下成為一個適合讓人步行的自然都市。然而產業的運行需要某些特定空間機能與人力來組織，所以在這八點中，分為三大類型為取向：

1. 蜜蜂產業相關-人蜂住宅、蜂蜜工廠
2. 生態旅遊相關-民宿、遊客諮詢、種子紙文化中心
3. 花園日常生活-社區廣場、有機生活店、餐廳、公園

以這些Program與中區生活空間習慣組構新的空間形式。以利Honey City運作，並且試圖想像人再度漫遊在中區-與自然共同生活在都市空間情境。





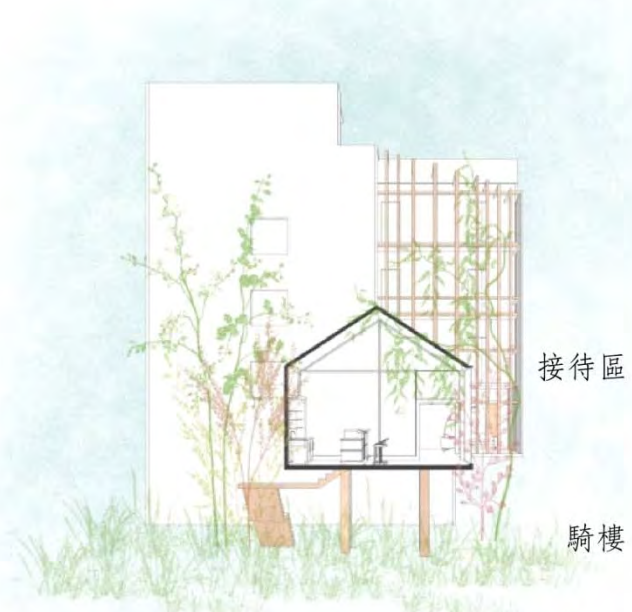
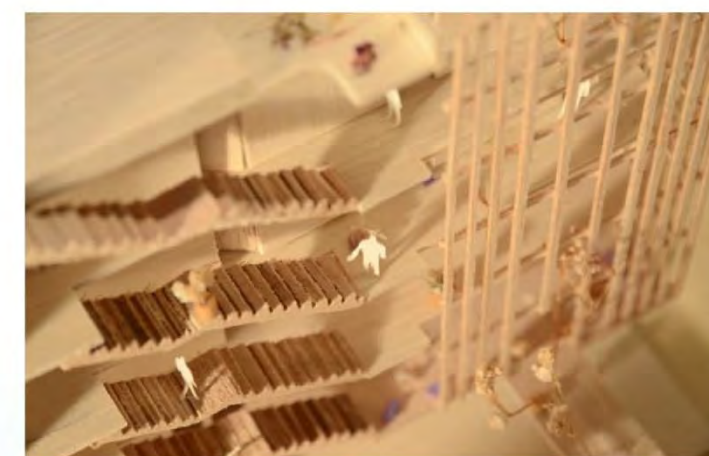


# 01 透空延續路徑\_民宿

城市被遺忘的角落，周邊卻圍繞中區過去歷史的痕跡。顯然，對於居民而言是重要的生活據點，可以被打開的，提供居民對於中區的情感寄託。

對於遊客而言，是對於中區的羨慕、並且重新注意到這裡，過去歷史繁華的痕跡，現在對於都市自然的嚮往。

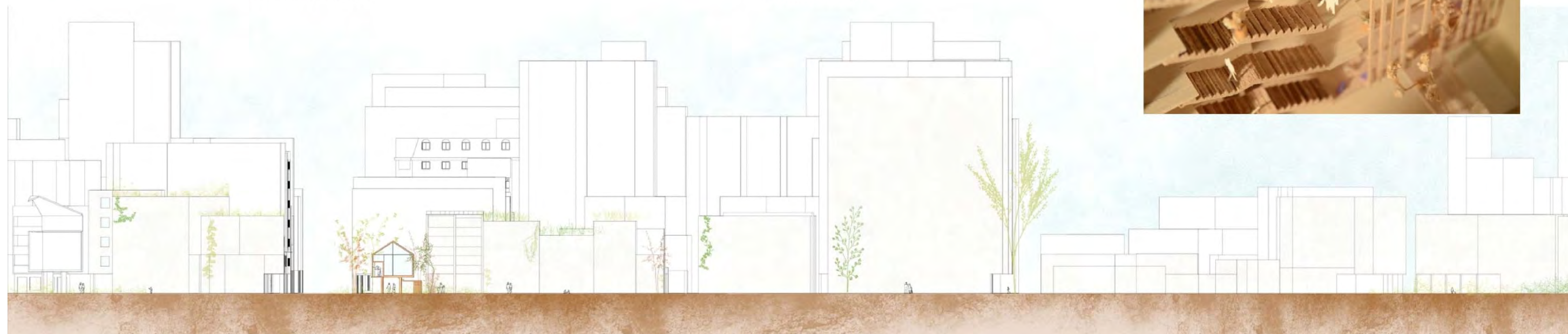
生活在這個角落被交會，與花一起。



Section A 1:200



Section B 1:200







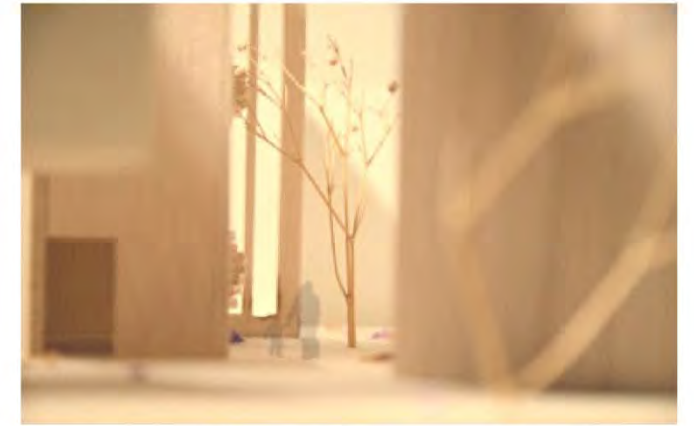
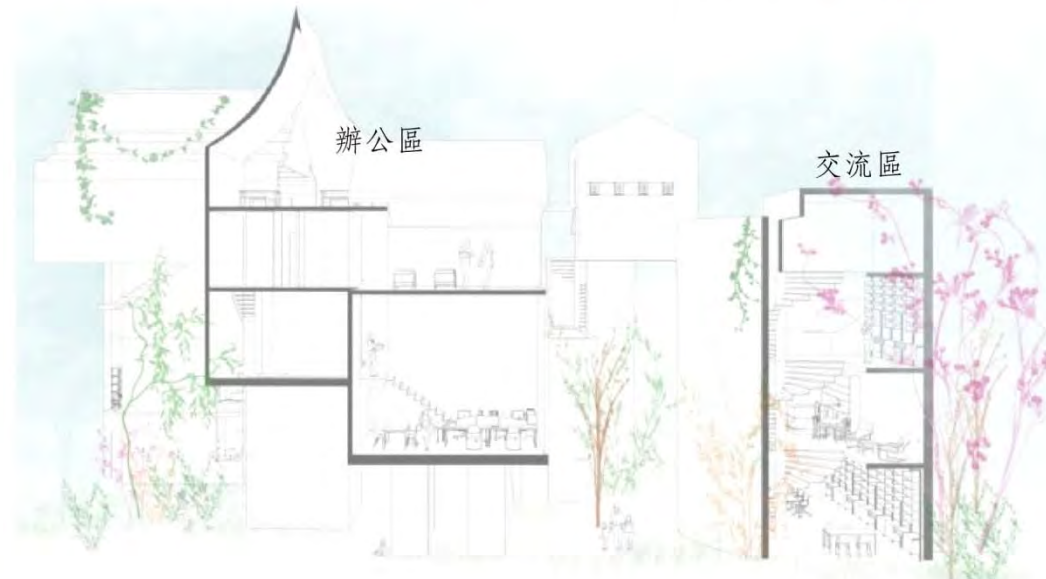
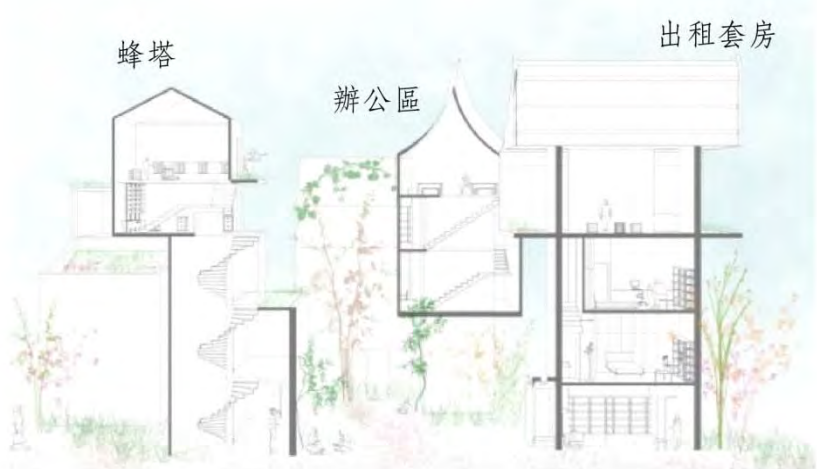
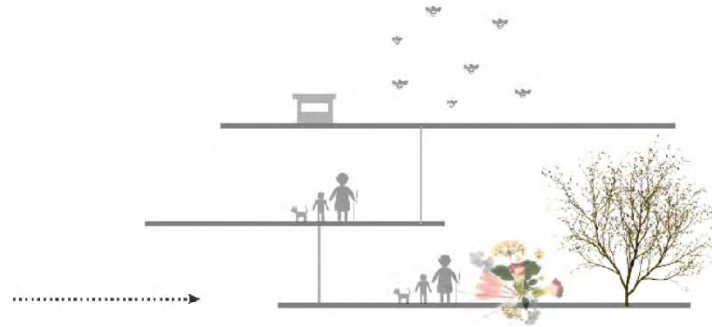
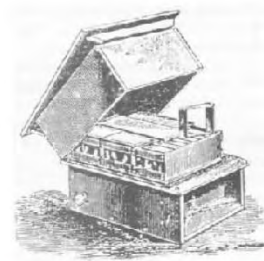
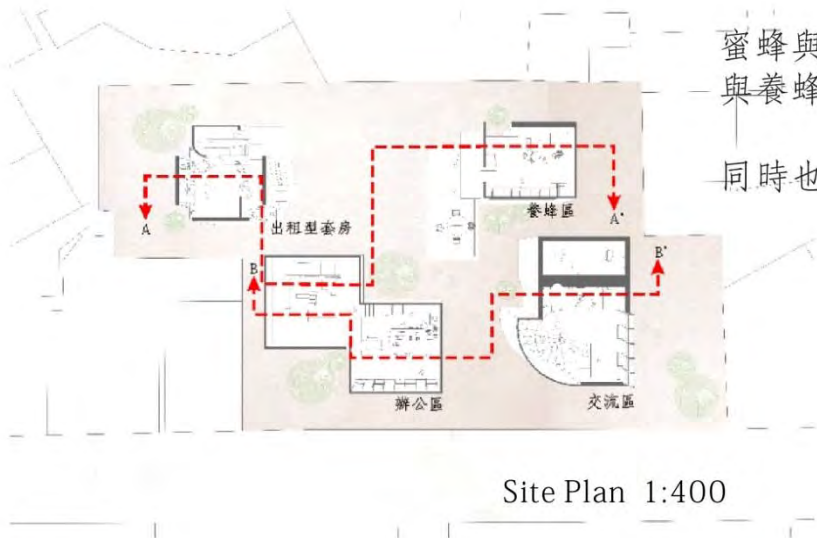
## 02 隱藏巷弄住宅\_蜂之谷

蜜蜂在都市裡生存有幾個特點:

- 1.在一定高層上放置蜂箱
- 2.並且有部分的遮掩與屏障
- 3.蜜源植物的多寡

蜜蜂與住宅的結合，利用出租套房的形式，提供養蜂者林鉅的工作環境與養蜂空間，並且進行技術指導與交流，以都市蜜蜂團體做為出發點。

同時也是開放給遊客居民的參觀與學習場所，理解蜜蜂對於人的重要性。







### 03 打開都市日常\_花廣場

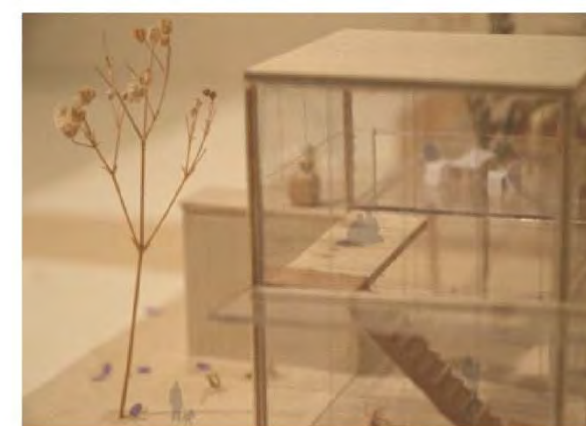
城市被遺忘的角落，周邊卻圍繞中區過去歷史的痕跡。顯然，對於居民而言是重要的生活據點，可以被打開的，提供居民對於中區的情感寄託。

對於遊客而言，是對於中區的羨慕、並且重新注意這裡，過去歷史繁華的痕跡，現在對於都市自然的嚮往。

生活在這個角落被交會，與花一起。



Perspective







# 04 視野之丘

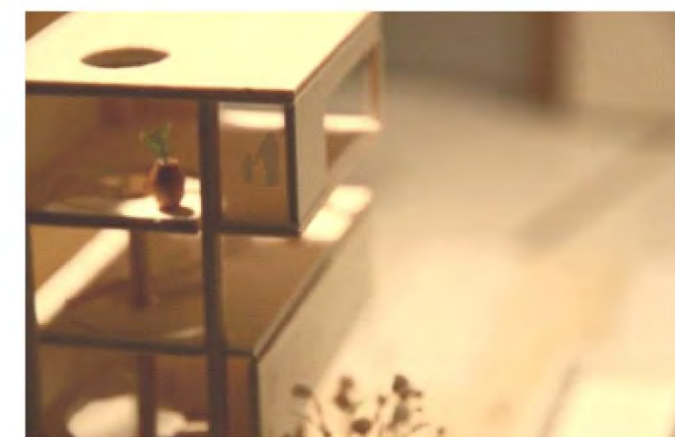
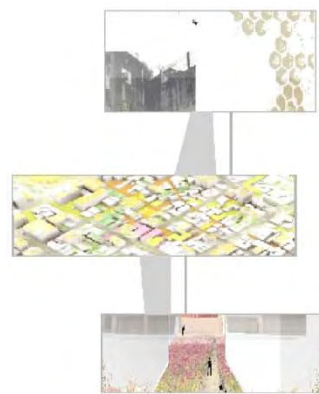
位於路徑節點，可一路將是也延伸向台中公園可以成為人們  
種植路徑的延伸

且位置兩側皆可注意到蜜蜂有關的產業高度錯層，依據不同使用者改變

一般居民-平時休憩、觀賞、學生安全路徑

周邊機關辦公-小憩場域

遊客-種植、看到整個城市花園的發展、注意到蜜蜂在都市



Perspective



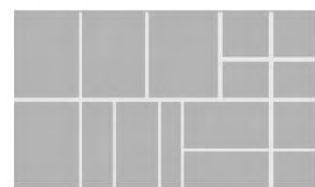




## 05 傳統框架內漫步\_種子文化所

位於Honey City中心，做為讓人穿梭的主要據點，以傳統街屋將其散開，以假牆來包圍離散的量體，讓人走入其中，猶如走入就有巷道內的驚奇感。

機能作為保存種子紙與遊客中心為主，同時是穿越到各地的聚會點。



Perspective



Site Plan 1:400



Section A 1:400



Section B 1:400



Section C 1:400





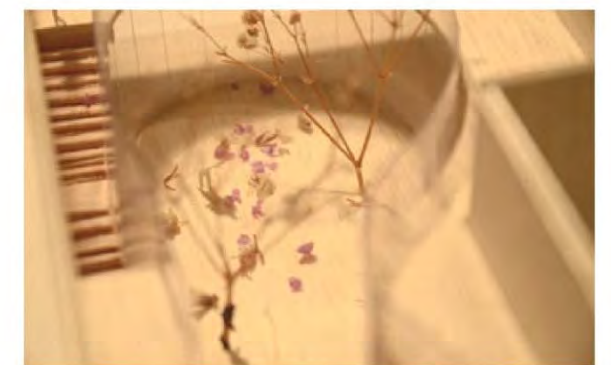
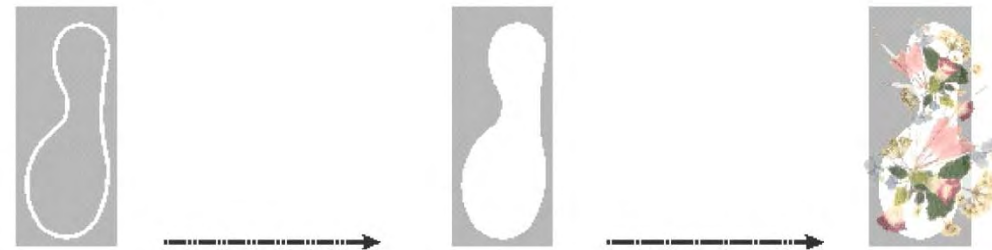


## 06 路徑所隱藏的開放\_有機店

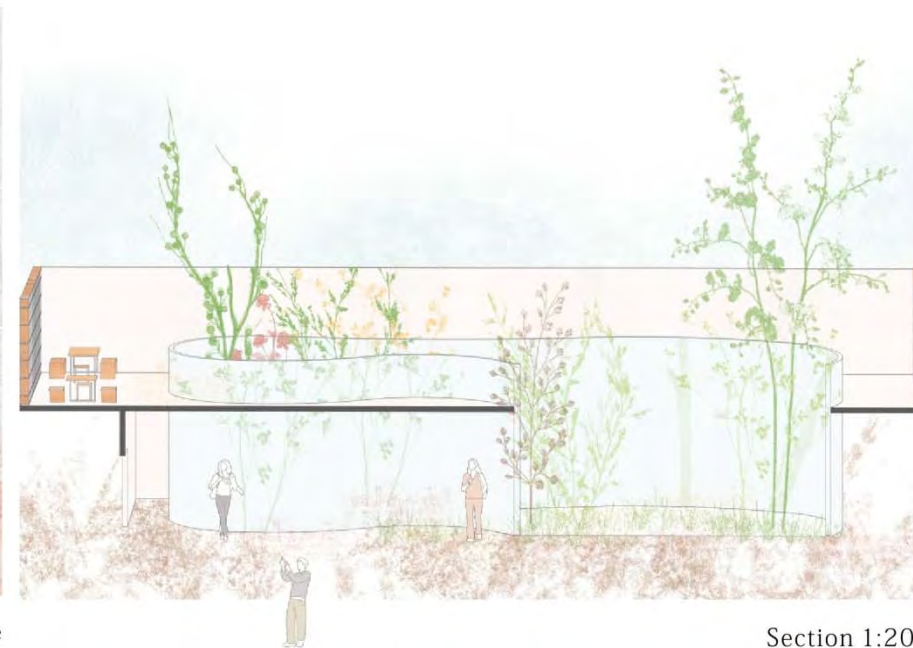
位於路徑出入口的第一個點，L型基地產生兩種不同的策略\_日常與隱藏

日常的生活沿街面，以商業機能做為延續，提供居民有機的食品\_如:鮮花、有機蔬果、蜂蜜、蜂王乳...等

隱藏巷弄的側邊，成為吸引遊客進入的入口，傳統街屋內庭以新的型態被開放，以樹林花園的方式來從內庭向外透出。



Perspective



Section 1:200







## 07 保留過去沿街面\_蜜鄰工廠

蜜蜂成為高經濟的商品，需要工廠模式來經營。

位於交通方便的節點、原本沉寂的整排連棟矮木屋平房再利用，保留部分量體形式，以過去沿街面的騎樓做為假牆，與中區原本習慣的生活做呼應。

走道可讓遊客多一個漫步路徑，觀賞工廠運作，並在裡面的花園逕行蜜蜂相關的體驗\_製蜜步驟、製作蜂箱...等。居民可以來到這裡做蜜蜂產業相關技術交流、也可提供對外的貨源供應、就業機會。



Perspective



Site Plan 1:800



Section A 1:400



Section B 1:400



Section C 1:400







# 08 南夜公園

南夜大舞廳，過去成為中區繁華的地標象徵，如今\_只剩下一塊水泥占領...

許多的交通、饕客(洪瑞珍在旁)其實常常經過這裡，南夜的後側有條小徑可以通往種子文化中心。

因此，我們保留南夜原本立面，將其內部去除，植入花園公園的元素，使之成為遊客延伸的漫步路徑，也提供居民更多的開放空間、蜜蜂得到共多的食物來源。

同時，南夜的獨特也再度被人重視。



Section 1:100





# 評圖版面

## Honey City

新都市主義 新都市主義

**Garden-People-Honey Bee relationship**  
Honey Bee in Community  
Seed paper types  
台中新中區  
Honey City 蜂巢城市  
Honey City 蜂巢城市  
Honey City Program 蜂巢城市計畫

## Honey City in Taichung Downtown

### Honey Spots

01  
02  
03  
04  
05  
06  
07  
08