

Re – Architecture

公共廢墟

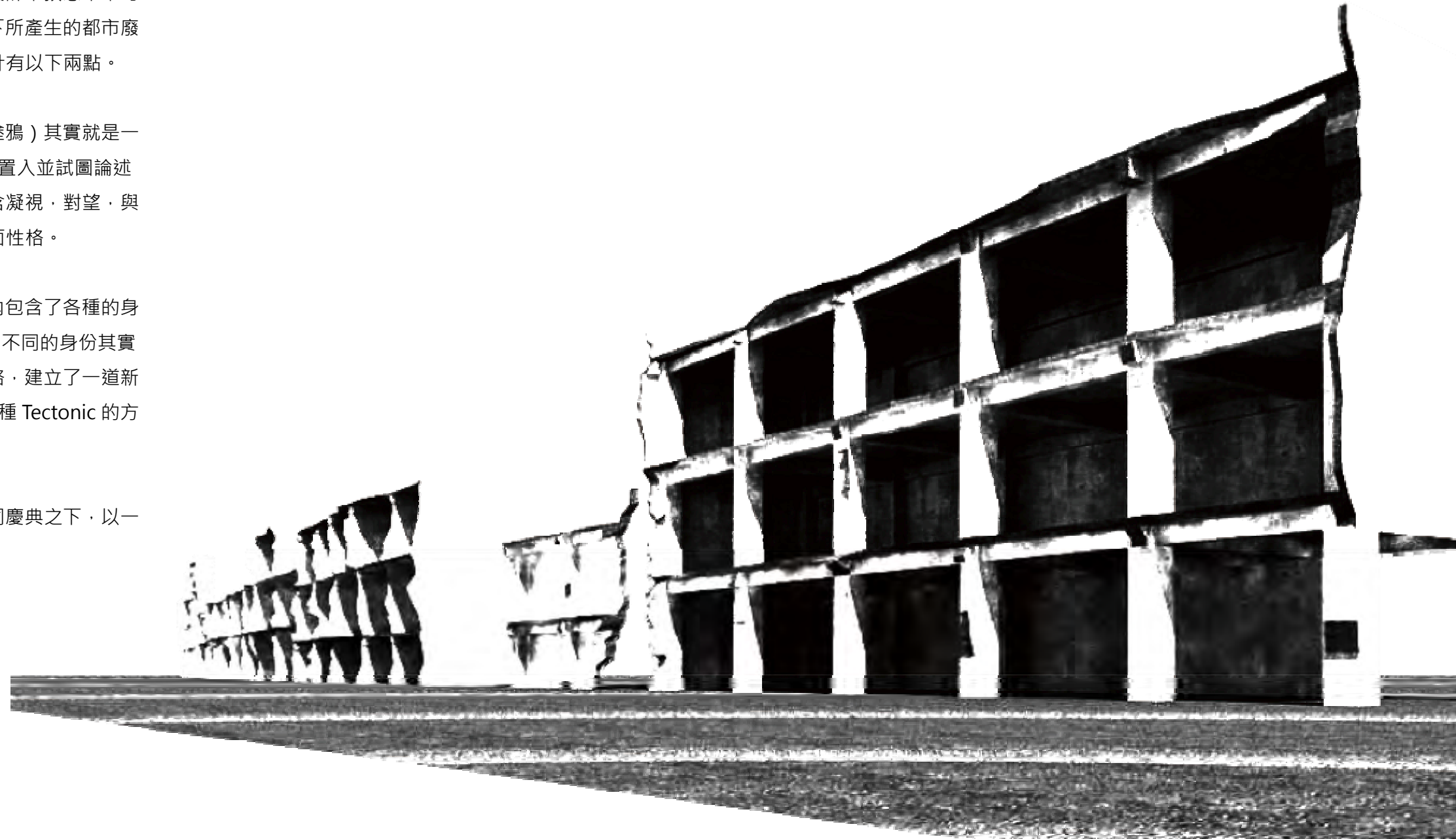
邊界，兩個地區之間的過渡地帶，在我們的語言屬中性意涵。但如果我們談到兩個地方、時間或事物之間的斷裂處，衰敗、破裂、休止等詞彙的寓意就會浮現腦海：都市計畫正是從這些斷裂點成長茁壯，這些斷裂點本身就是新開始的源頭。

基地位於台南鐵路地下化計畫拆除段，在設計中預想未來可見的拆除動作，並反思此種典型都市計畫下所產生的都市廢墟該如何被重整，回歸都市體系。對於設計有以下兩點。

對於人：建築斷面上的生活痕跡（油煙、塗鴉）其實就是一連串的常民慶典，我將常民性的 Program 置入並試圖論述觀光客與在地居民在台南的相互關係，包含凝視、對望、與接觸的公共空間，藉由族群活動定義了斷面性格。

對於斷面：斷面在基地的存在，同一時間內包含了各種的身份，包含紀念、殘餘、奇觀...等，但我認為不同的身份其實取決於不同的關係。因此我對於舊牆的策略，建立了一道新牆，開始界定新牆與舊牆的關係。試圖用一種 Tectonic 的方式縫合廢墟與都市的裂縫。

公共廢墟，如其名建立在常民與廢墟的共同慶典之下，以一種紀念過去的姿態面對都市未來的進程。



都市物件_

鐵路

鐵路在過去，是促進都市快速發展的加速器，但是卻也因為超越身體的速度所產生的阻隔性，將台南一分为二形成了東區與西區。因此居民為了連結東西區的活動產生了些許地下道、路橋、便道，構成了鐵路周邊空間涵構的多樣性。

都市事件_

台南鐵路地下化

新十大建設－台鐵捷運化計畫，將阻隔了台南東、西兩區百年之久的鐵路置入地下。一旦鐵路空間回歸於都市後，原有獨特的空間性與現有都市撞擊將會產生什麼樣的風景？

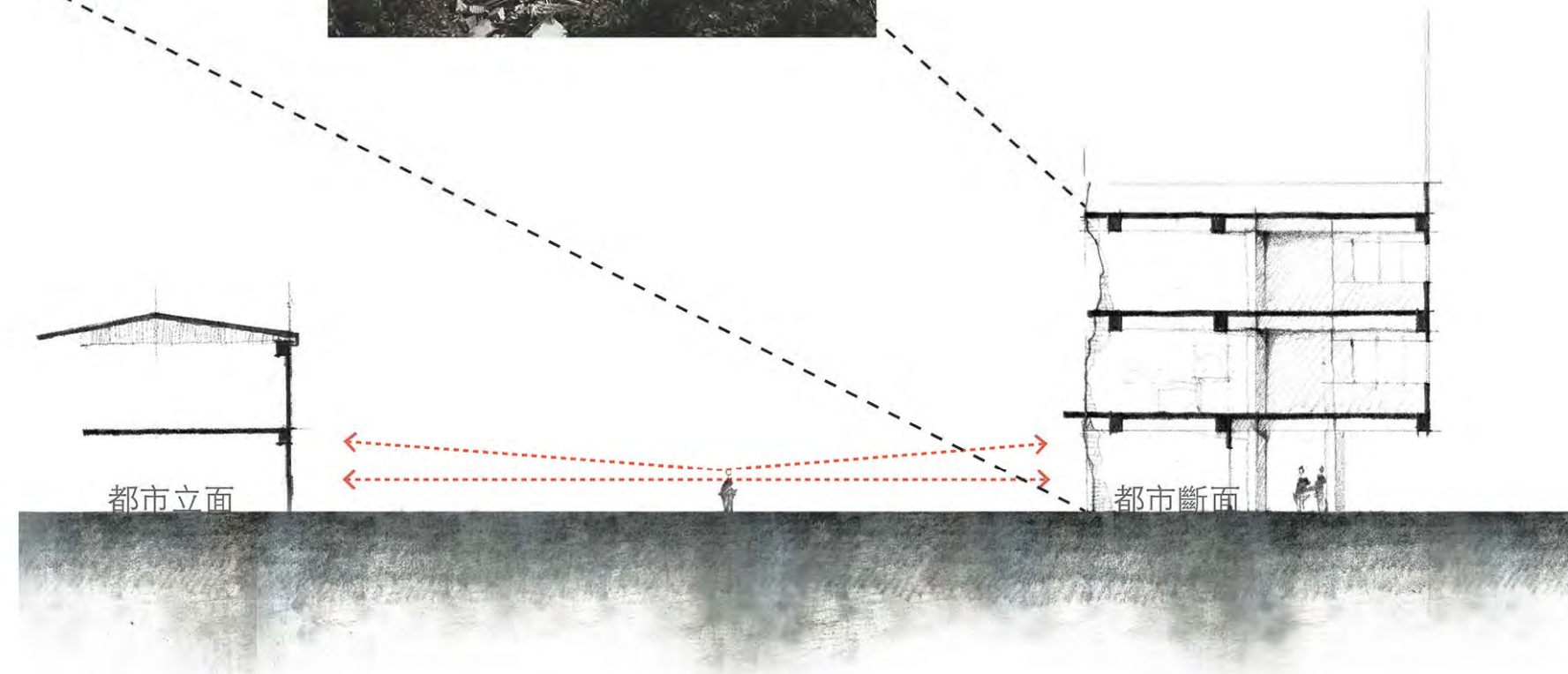


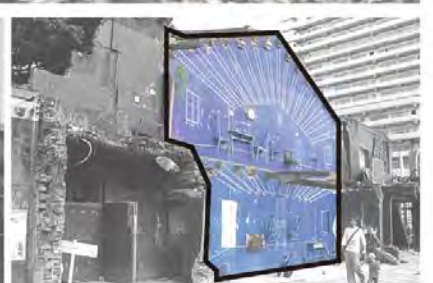
拆除

顧及地下化工程施工時原鐵路能正常營運，因此地下鐵路路線將往東移八米，估計需拆除407戶住家。

都市斷面

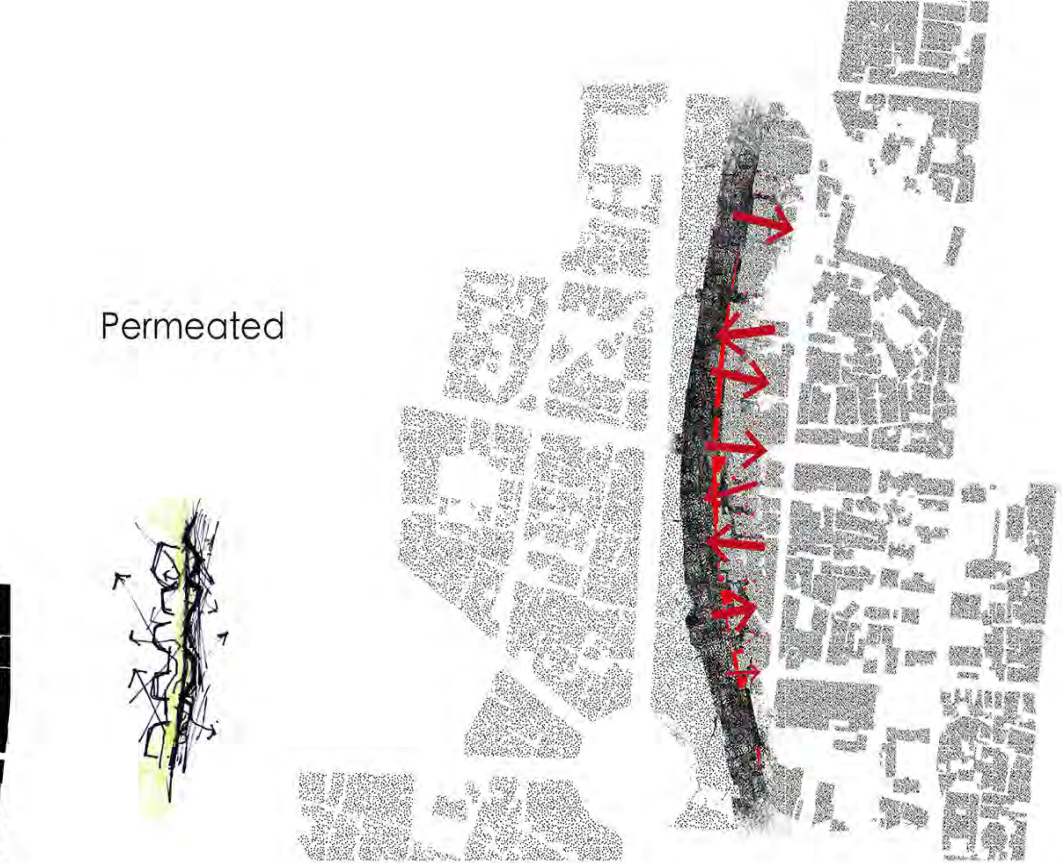
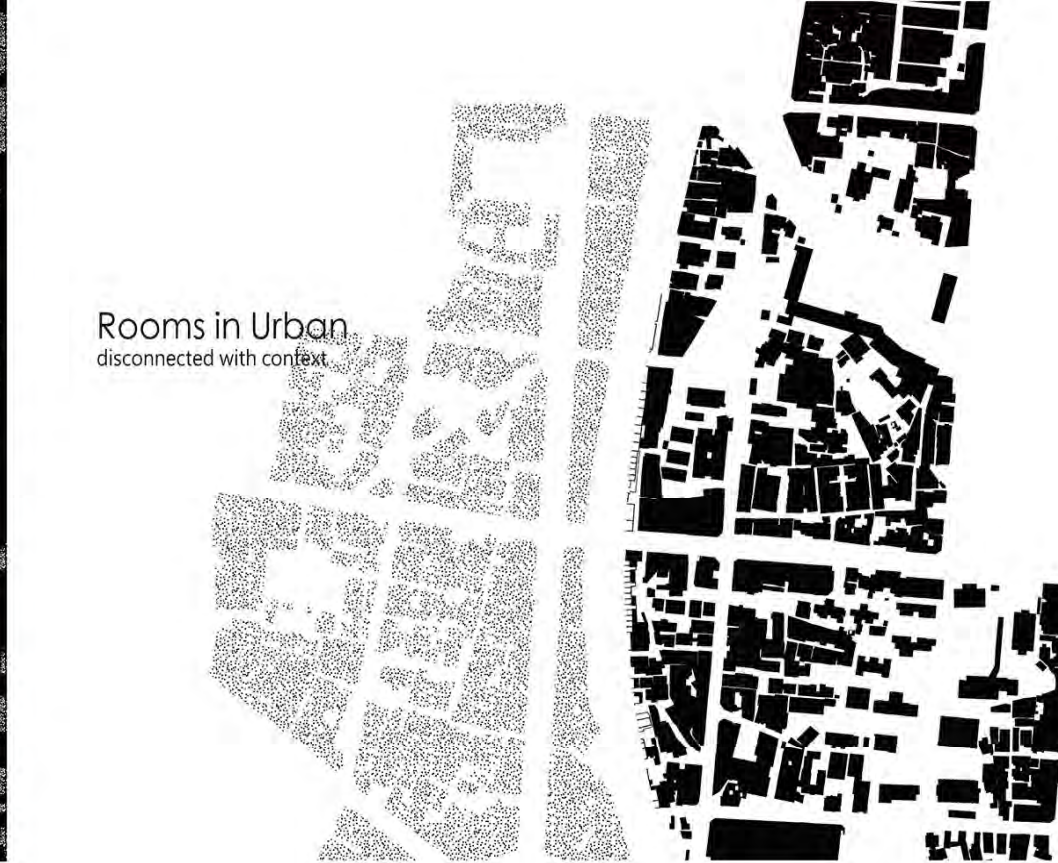
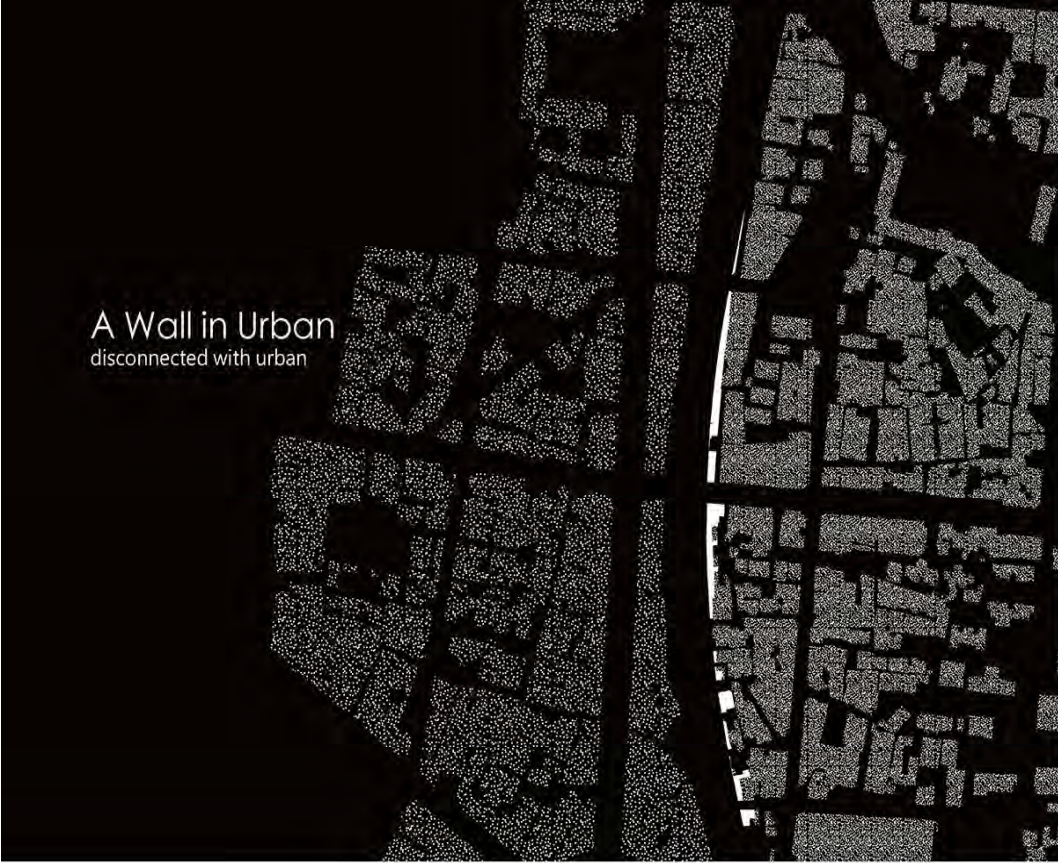
可預估未來的鐵路沿線將產生連續的都市斷面，這是一個典型都市重新規畫所會產生的事件，然而我們應該用什麼態度面對都市斷面的存在？





...what else ?

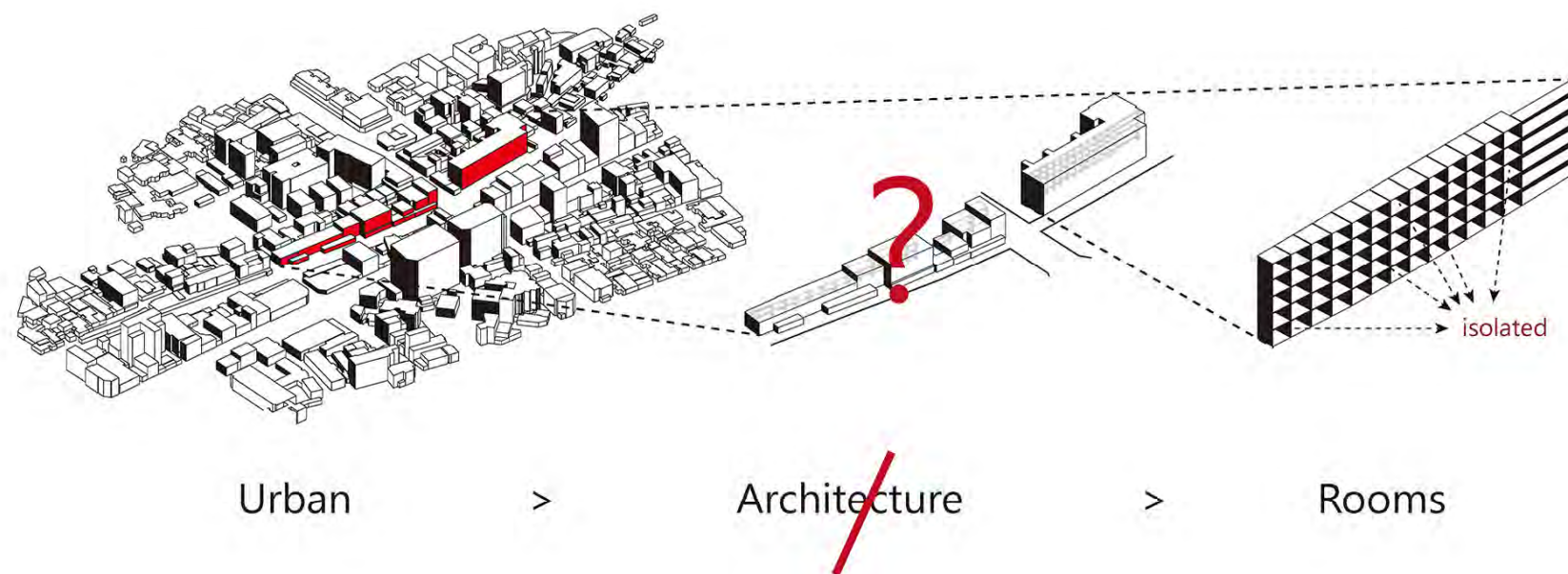
一個典型都市重新規劃所產生的事件，我們應該用什麼態度
面對都市斷面的存在？



[Issue] **SITE** / as a wall (Large scale)
// as rooms (Small scale)



BERLIN WALL



在未來，可預計的拆除動作將建築剖開並在都市中成為一群孤立的房間，我思考，一旦建築的身份被去除後，剩下孤立的房間要如何與都市涵構產生關係？

Tourism at Tainan

boundary of tourism

在一個當代的都市環境下，觀光行為是一個既理所當然卻又溢出常軌的社會現象，而基地身為一個台南觀光版圖的邊界，及現有計畫所產生的都市奇觀，所引發的觀光模式是我所關切的觀察對象。

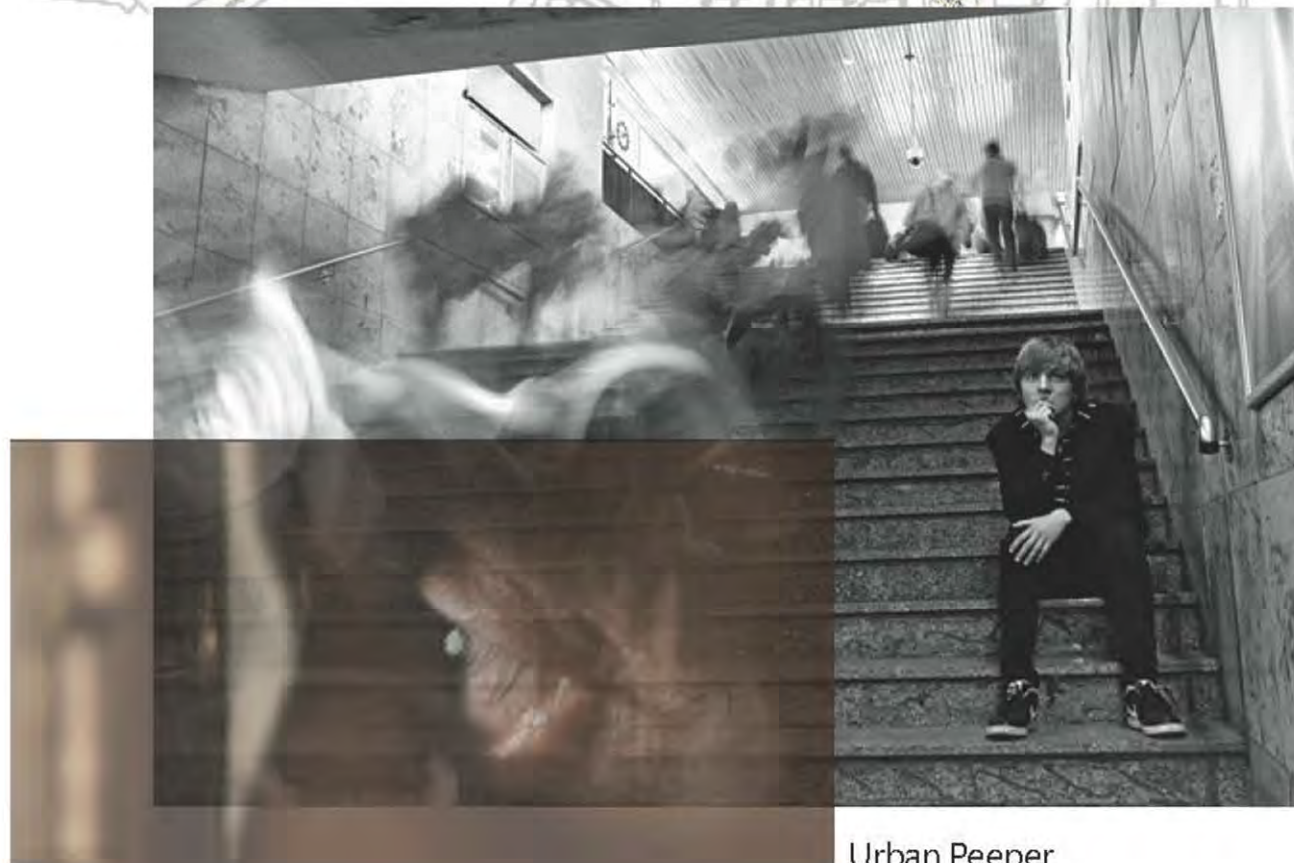
■ Tourist
■ Local

城市觀察者_

漫遊者Flaneur

A

WHAT IF
THERE
WAS NO
POINT B?



Urban Peeper

當代漫遊者_

Tourist/Tourism

觀光，之所以有人願意花錢消費，是因為它們會帶來一種不同於日常生活中所能感受的愉快經驗。而且，這類經驗至少有部分是為了凝視或觀賞那一幕幕有別於平常的景致，不論是自然景緻或城市風光。

當代漫遊者_

Homeless

遊民是一群社會邊緣人，生活於社會的最底層，隨著社會進步，全世界的社會結構亦加速變化，遊民問題卻未因為經濟發展和社會結構的轉型而煙消雲散。其實就是一群脫離社會結構的居無定所的特性當代漫遊者，每日進行著與都市脫節的窺視。

病徵_ 斷裂



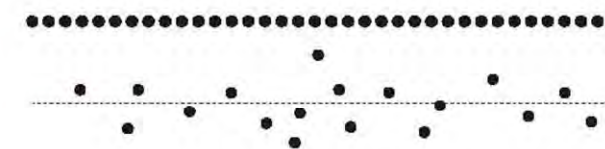
About SITE

- / 活動：空間孤立導致活動終止
- / 空間：垂直動線被切斷導致空間孤立
- / 時間：活動停止導致時間感停止

About TOURIST

- / 活動：活動行為脫節
- / 時間：時間節奏錯亂

居民：作息正常 - 時間節奏感連續
 觀光客：填滿行程 - 時間節奏感跳躍



About HOMELESS

- / 活動：活動獨立於社會結構
- / 空間：漫遊於城市的陰暗面
- / 時間：時間節奏與社會脫鉤



RE-Architecture

論_

廢墟

建築被切開，導致空間與活動的斷裂而形成了廢墟。

在我認知中廢墟並不是“建築”，而只是種構造物，雖存在於都市中，但是就像是一個**雕塑**，與都市涵構毫無關聯。但另一方面，基地中的廢墟卻也是都市變遷下的一個**時間刻度**，在當代，我認為應該要試圖思考如何保留廢墟並且紀念。



假設廢墟本身就是一種Program?

to commemorate the big event.
to read Tainan city.

策略_

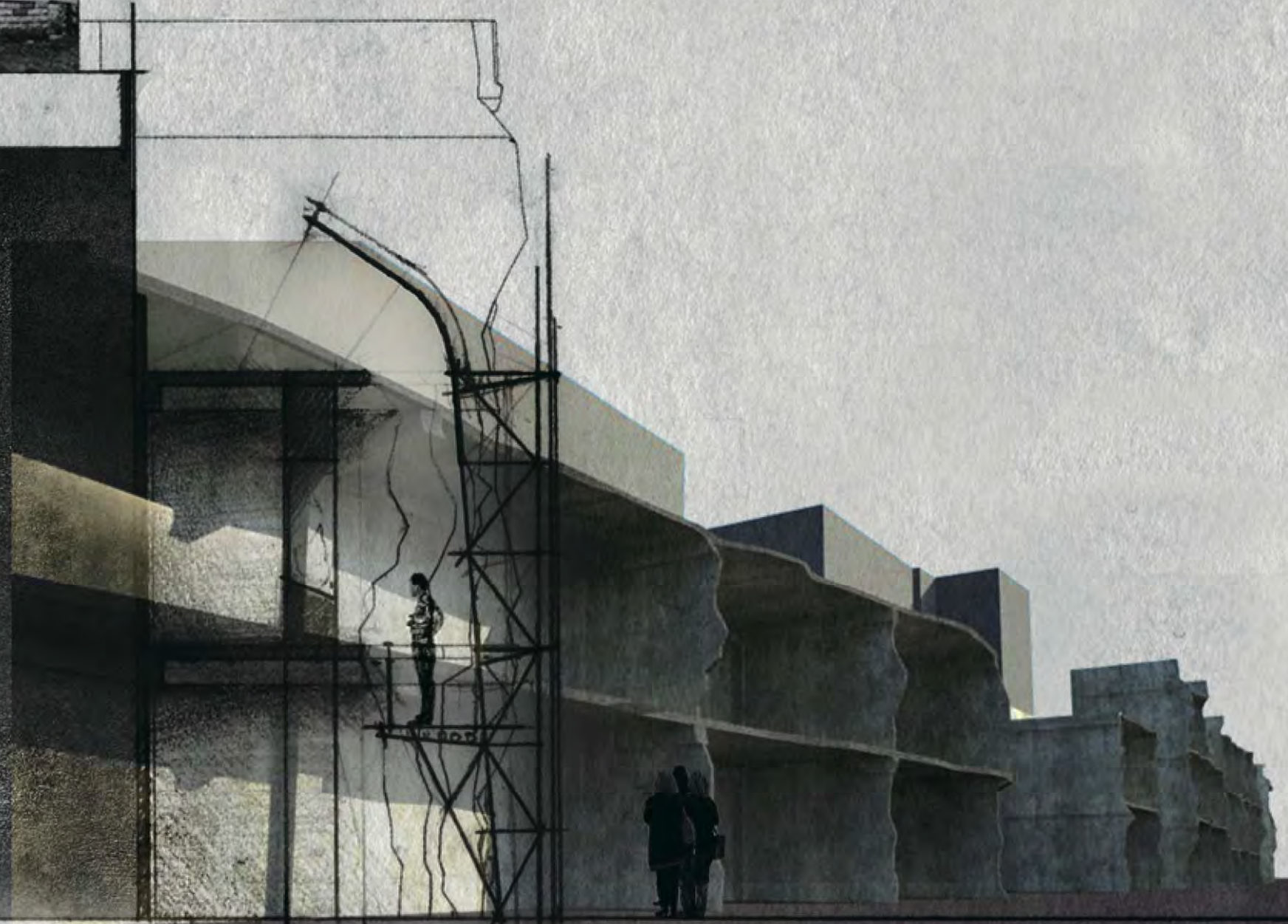
再結構

[Re-structure]

將“廢墟”視為一種Program，希望在保留原有廢墟性格的條件下，思考廢墟與城市之間的斷裂該如何連結，與區域涵構產生關係。

因此我藉由**再結構(Re-structure)**的概念，打破廢墟原有空間結構，改變廢墟的涵構，成為“空間”後再進一步回歸成“建築”。

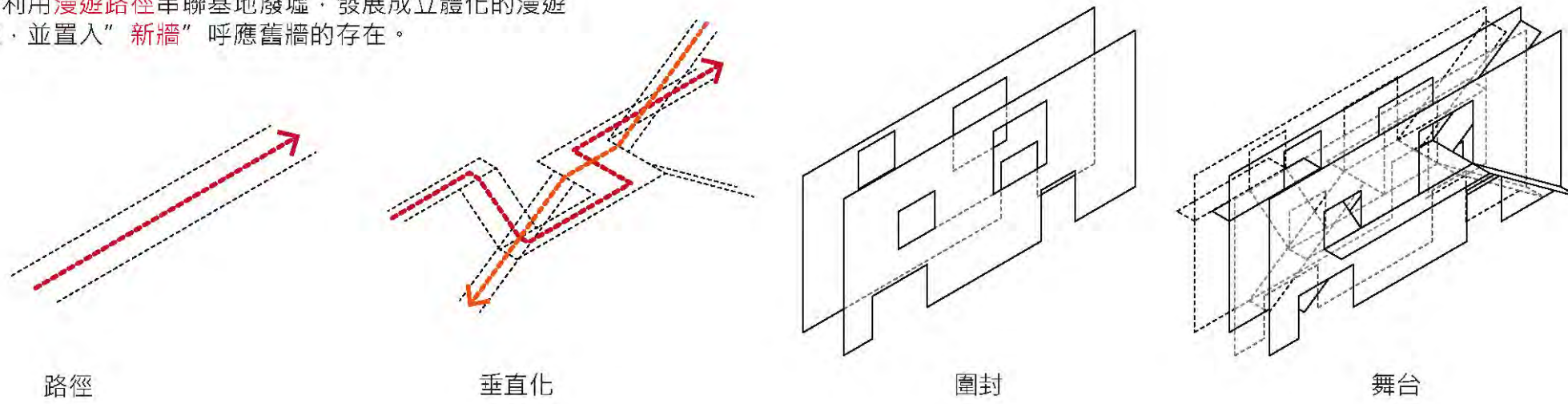
Re-structure的結果改變了廢墟的**涵構**並造成了其**身分的變異**，藉由“**新牆**”呈現廢墟不同的身分。



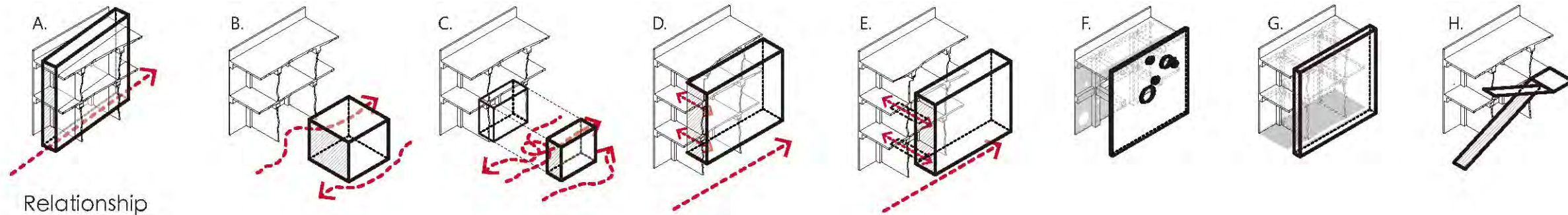
形式演繹

路徑 / 新牆 / 舞台

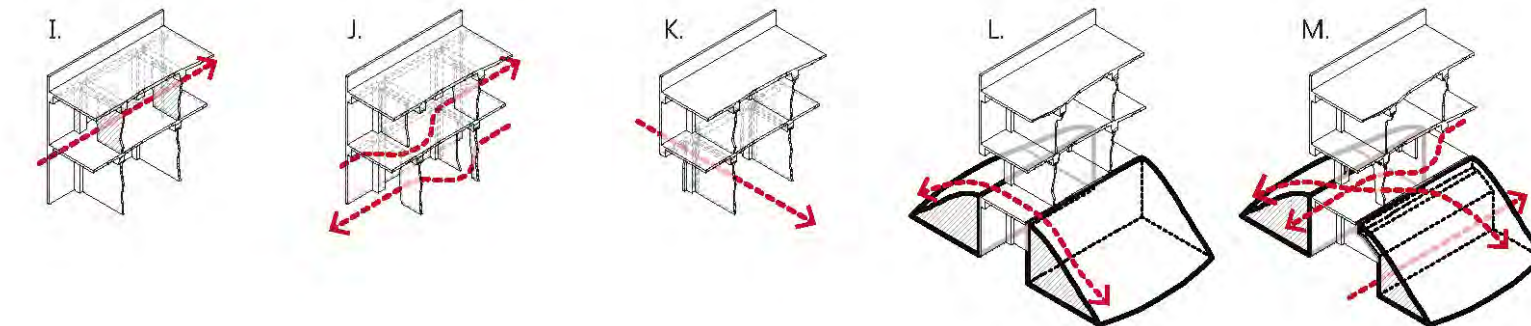
思考利用漫遊路徑串聯基地廢墟，發展成立體化的漫遊路徑，並置入“新牆”呼應舊牆的存在。



Relationship
新牆 / 舊牆



Relationship
舊牆 / 涵構



- A. 嵌入_接觸
- B. 置外_層次
- C. 移動_場域
- D. 擴張_展演
- E. 脫離_凝視
- F. 光線_投射
- G. 光線_縫光
- H. 坡道_感知

- I. 貼牆
- J. 蜿蜒
- K. 穿越
- L. 涼亭
- M. 匯聚

廢墟的四個新身分

RE-Architecture的四個過程

沉默Silence – 事件的紀念 (commemorate)

光明Light – 激活(re-activate)

慶典Celebration – 加速(boost)

匯聚Congregateing – 埠(hub)

沉默 Silence

紀念碑

光明 Light

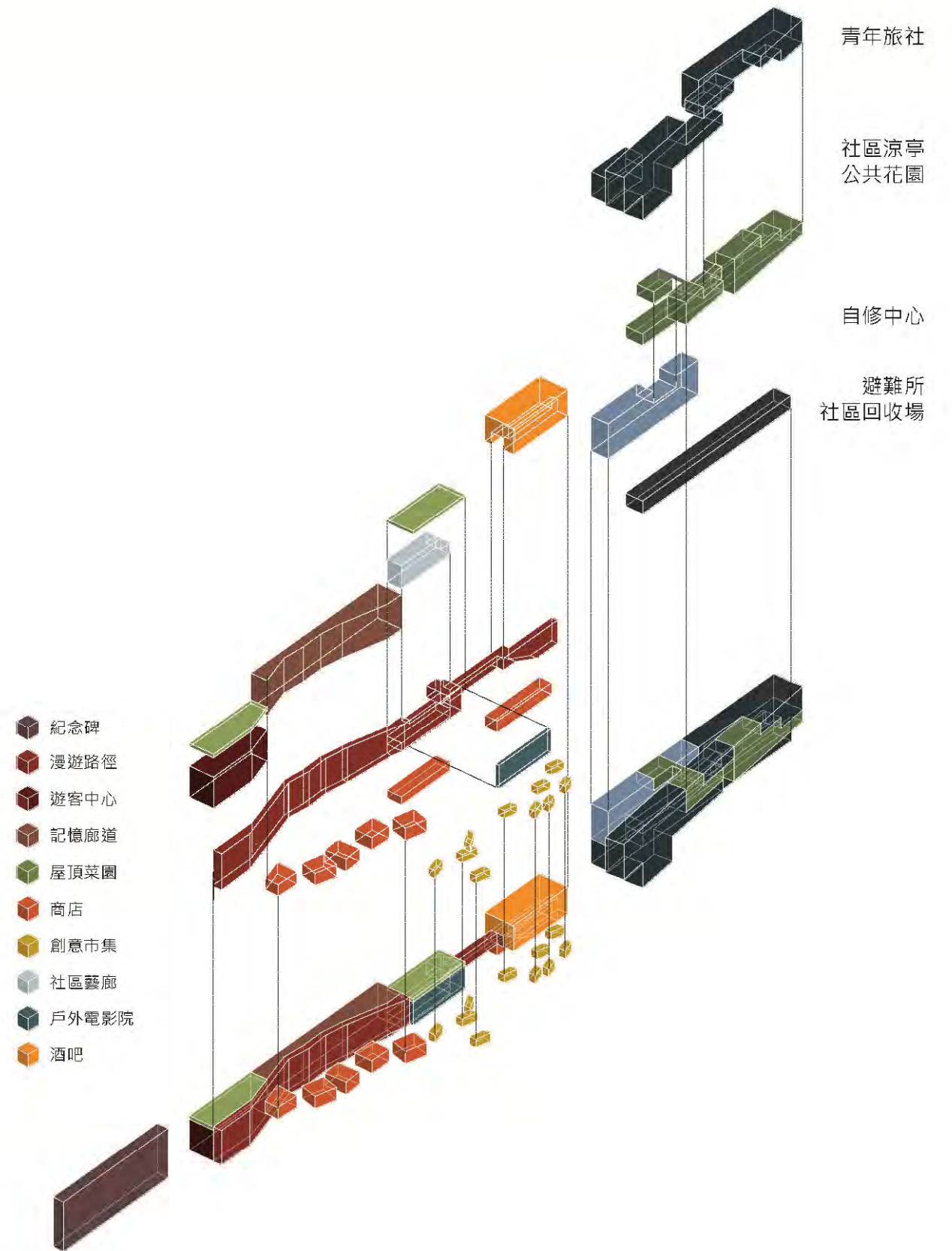
遊客中心
記憶廊道
社區藝廊
社區交誼所
屋頂農場
商店

慶典 Celebration

創意市集
戶外電影院
酒吧
商店

匯聚 Congregateing

青年旅社
自修中心
社區涼亭
公共花園
避難所
社區回收場



沉默 Silence

紀念碑

光明 Light

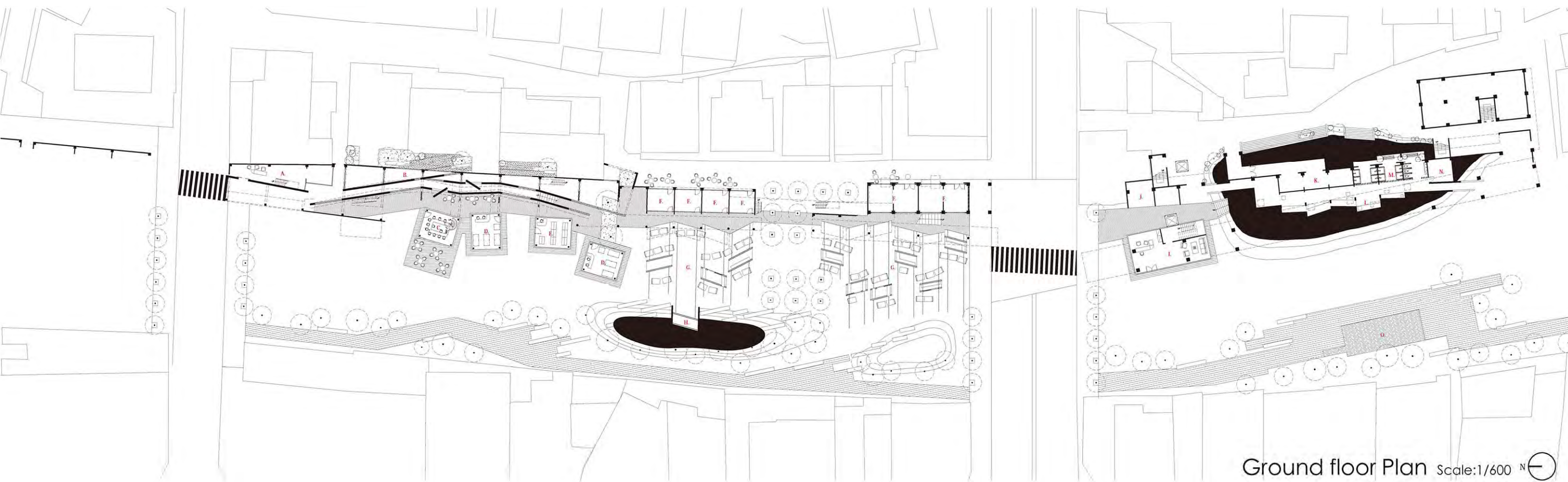
遊客中心
記憶廊道
社區藝廊
社區交誼所
屋頂農場
商店

慶典 Celebration

創意市集
戶外電影院
酒吧
商店

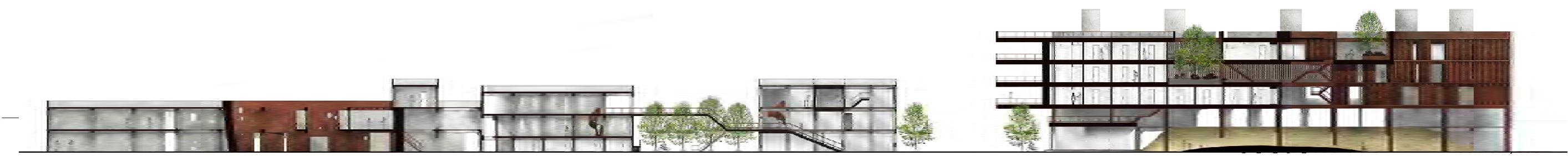
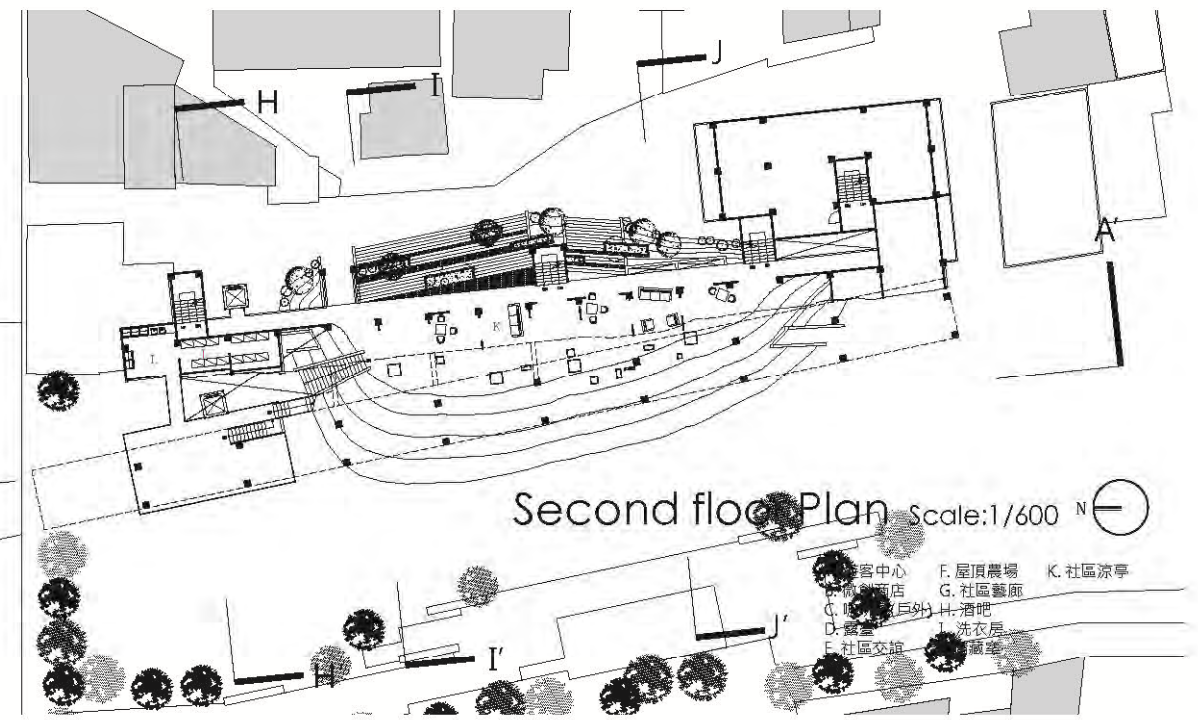
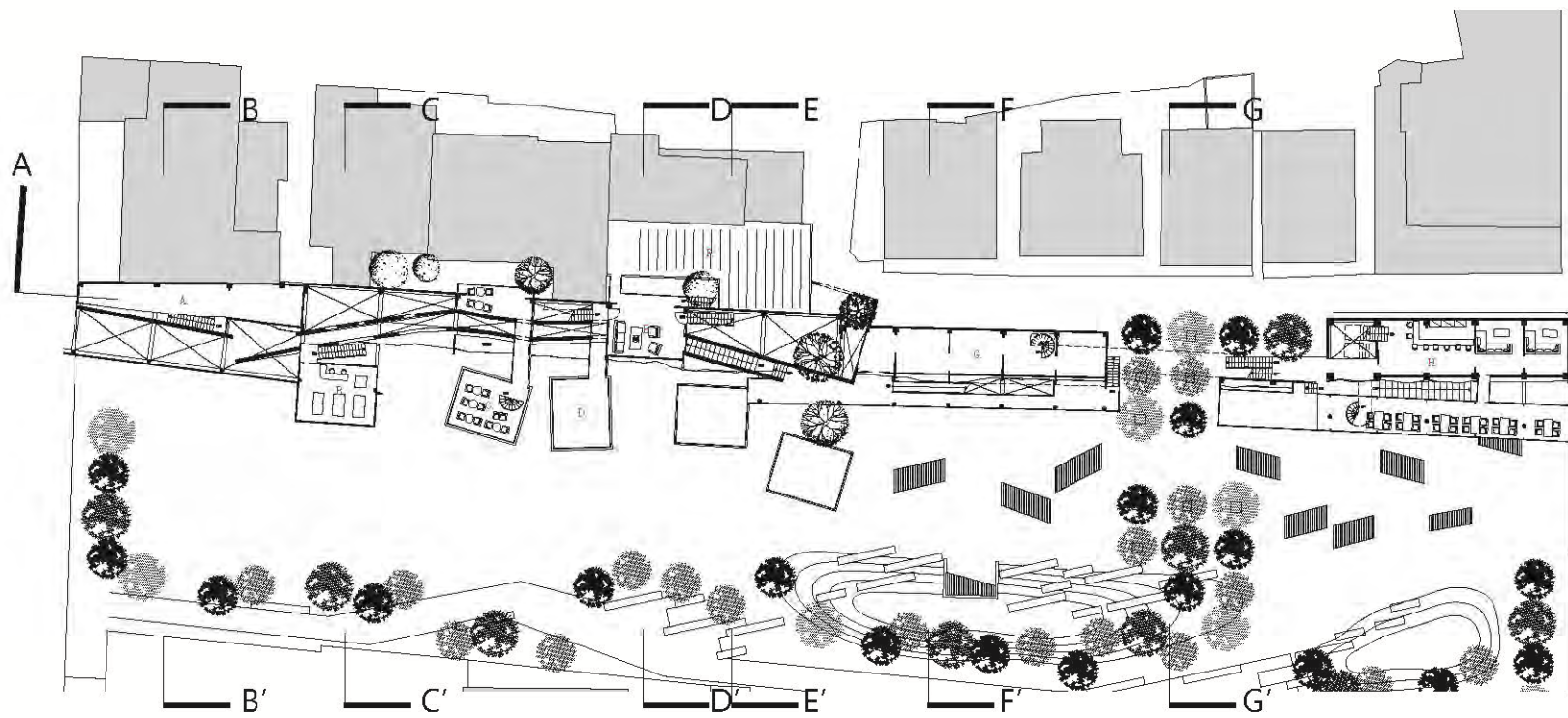
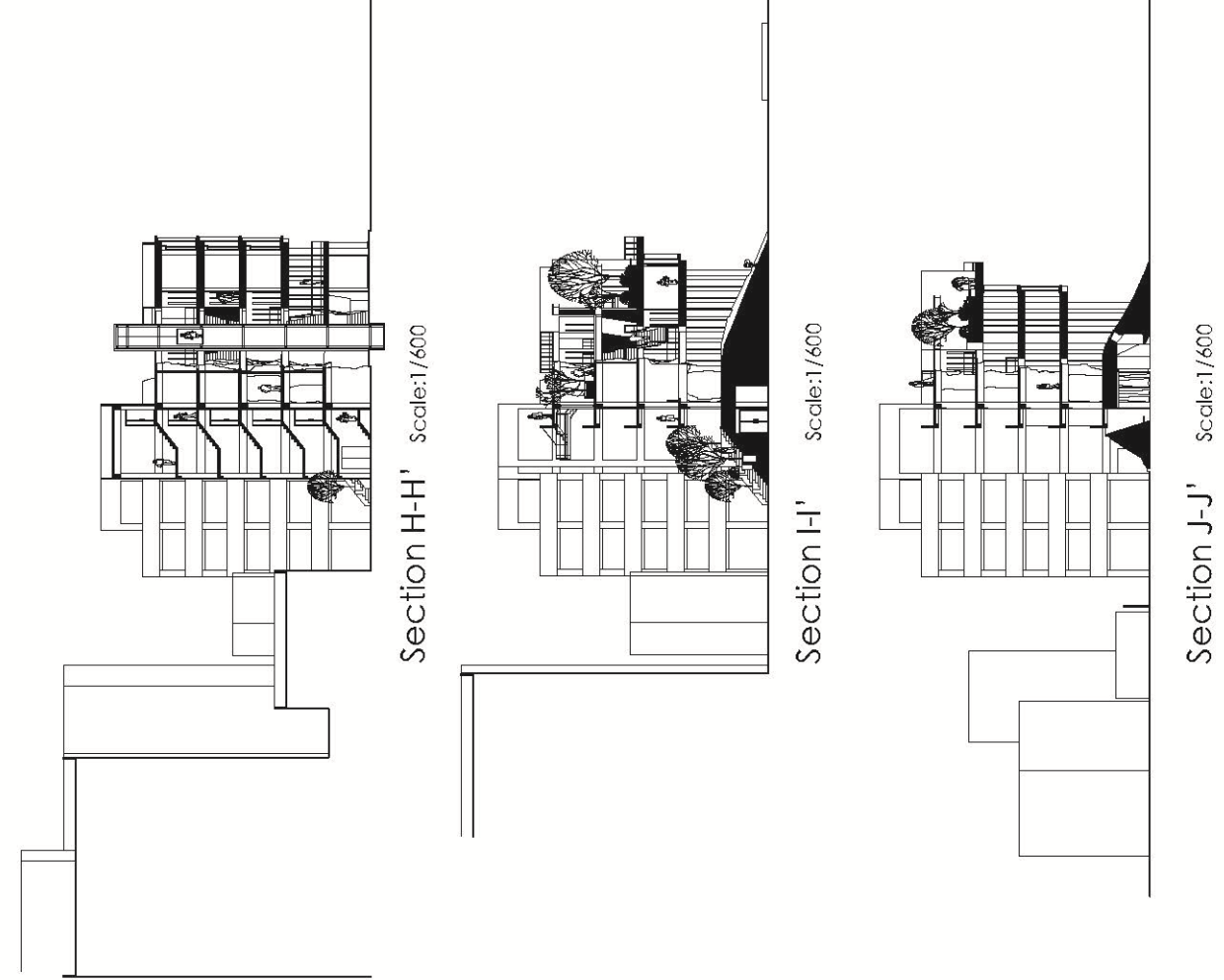
匯聚 Congregateing

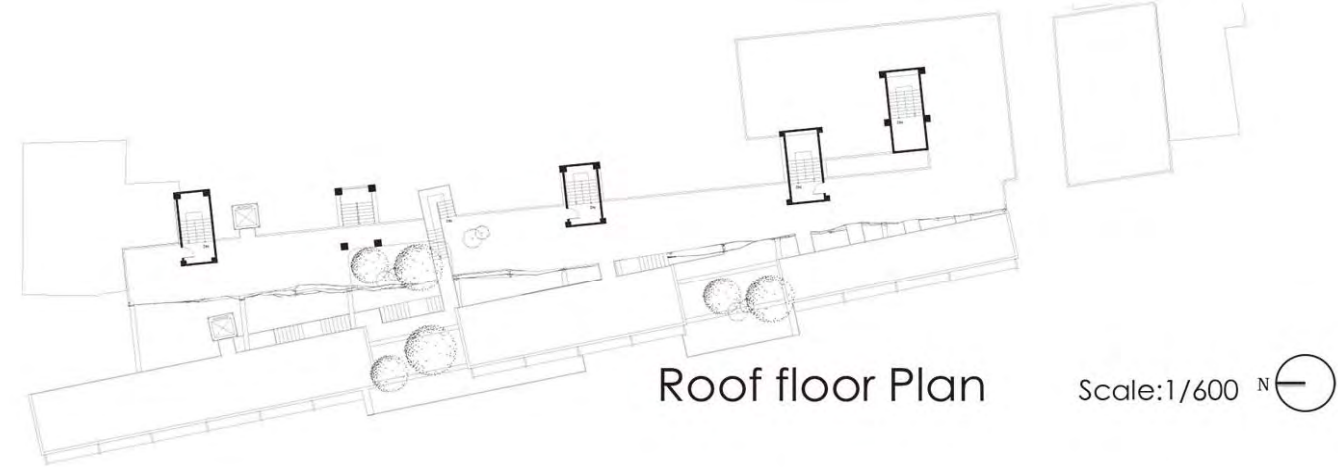
青年旅社
自修中心
社區涼亭
公共花園
避難所
社區回收場



Ground floor Plan Scale:1/600 N

- | | | |
|---------|------------|----------|
| A. 遊客中心 | F. 出租商店 | K. 社區回收場 |
| B. 記憶廊道 | G. 創意市集 | L. 庇護所 |
| C. 咖啡廳 | H. 戶外電影放映室 | M. 淋浴間 |
| D. 微創商店 | I. 旅社大廳 | N. 醫護室 |
| E. 舊書店 | J. 行李室 | O. 舞台 |





Roof floor Plan

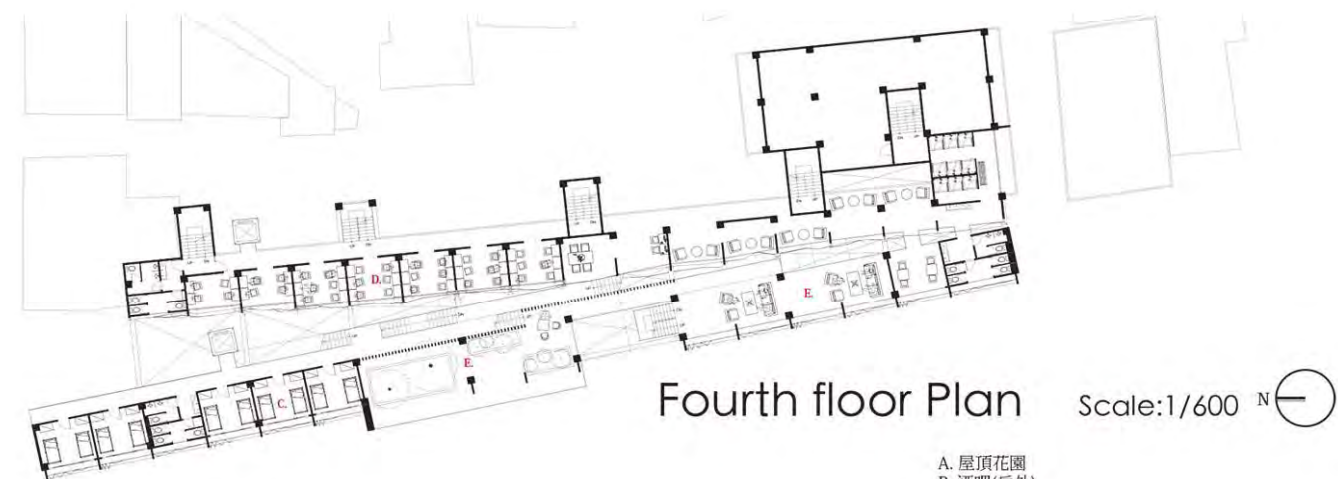
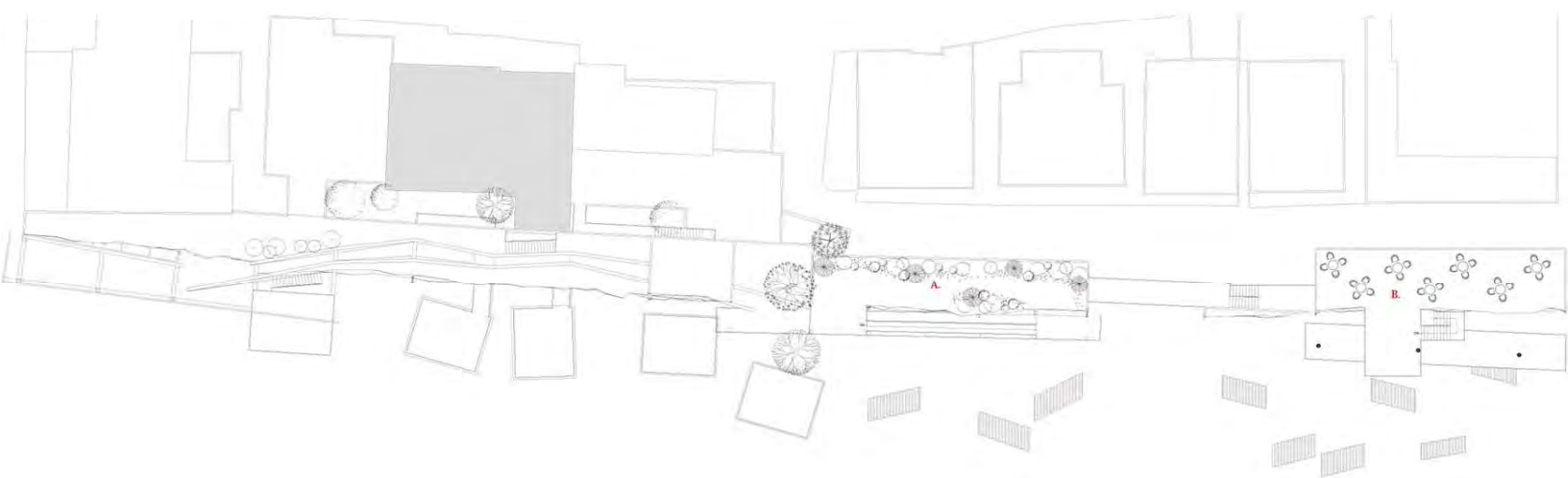
Scale: 1/600 N



Fifth floor Plan

Scale: 1/600 N

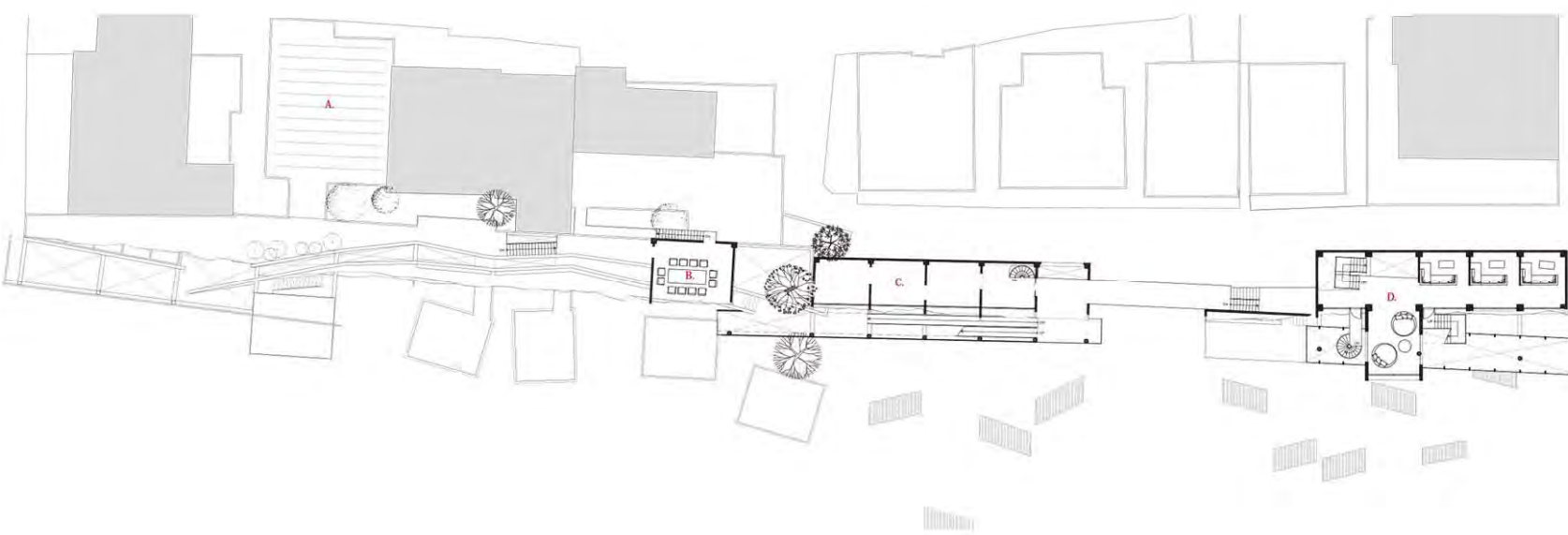
- A. 單元旅館房
- B. 旅館交誼區
- C. 自修室
- D. 社區公共空間



Fourth floor Plan

Scale: 1/600 N

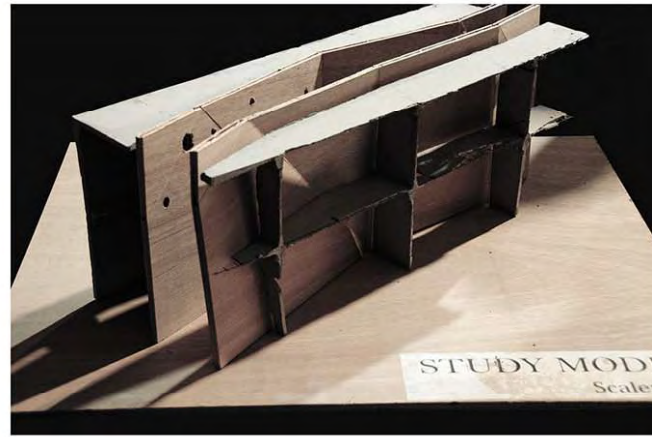
- A. 屋頂花園
- B. 酒吧(戶外)
- C. 單元旅館房
- D. 自修室
- E. 公共空間



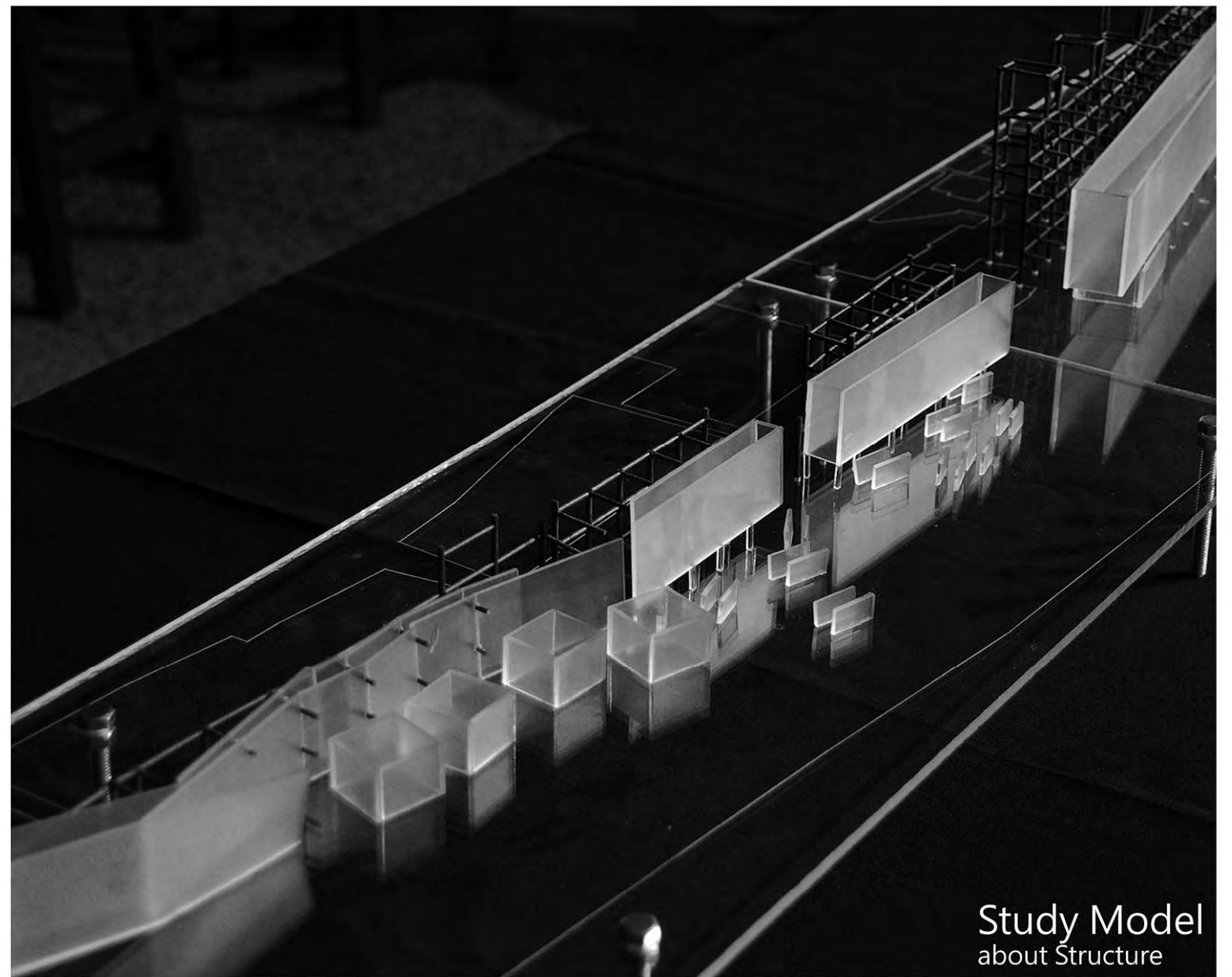
Third floor Plan

Scale: 1/600 N

- A. 屋頂農場
- B. 社區交誼
- C. 社區藝廊
- D. 酒吧
- E. 單元旅館房
- F. 旅館交誼區
- G. 自修中心
- H. 公共空間



Study Model
about Light



Study Model
about Structure



聯絡方式

姓名：胡文謙

電話：0961106633

Email：a12510915@gmail.com