

地址: 青年路四院三落五號



未來的都市空間，人們在都市尺度下生活，漸漸失去人與人之間良好的互動關係。在台南的街廓中有許多巷弄中庭，因為人們經常性的活動，而產生內聚，因此藉由院落空間作為雛型，並融合現代都市生活，發展台灣都市特有的集合住宅。

街廓=院

院的串連 = 都市綠帶



2012



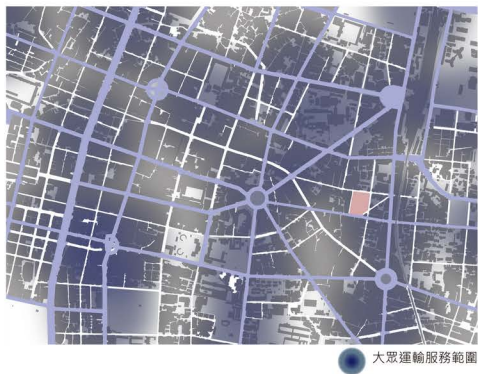
2030



2050

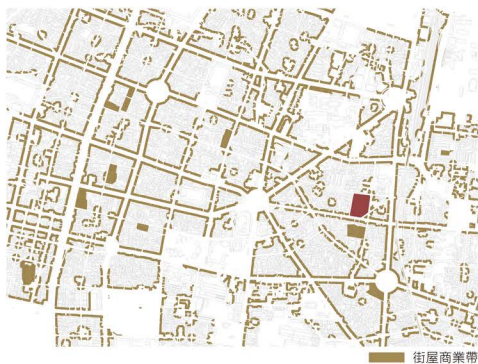
以綠色空間為核心發展，使院成為都市綠帶一環

### 少車城市



考量居民生活路徑，於交通節點建立小巴士網路  
重視院內合作關係，配合社區共用車制度，逐步實現少車城市

### 步行商業帶



保留台南步行消費行為，串連院的沿街面，延續街屋商業系統

# 未來都市院落 - 門牌系統

青年路四院三落五號

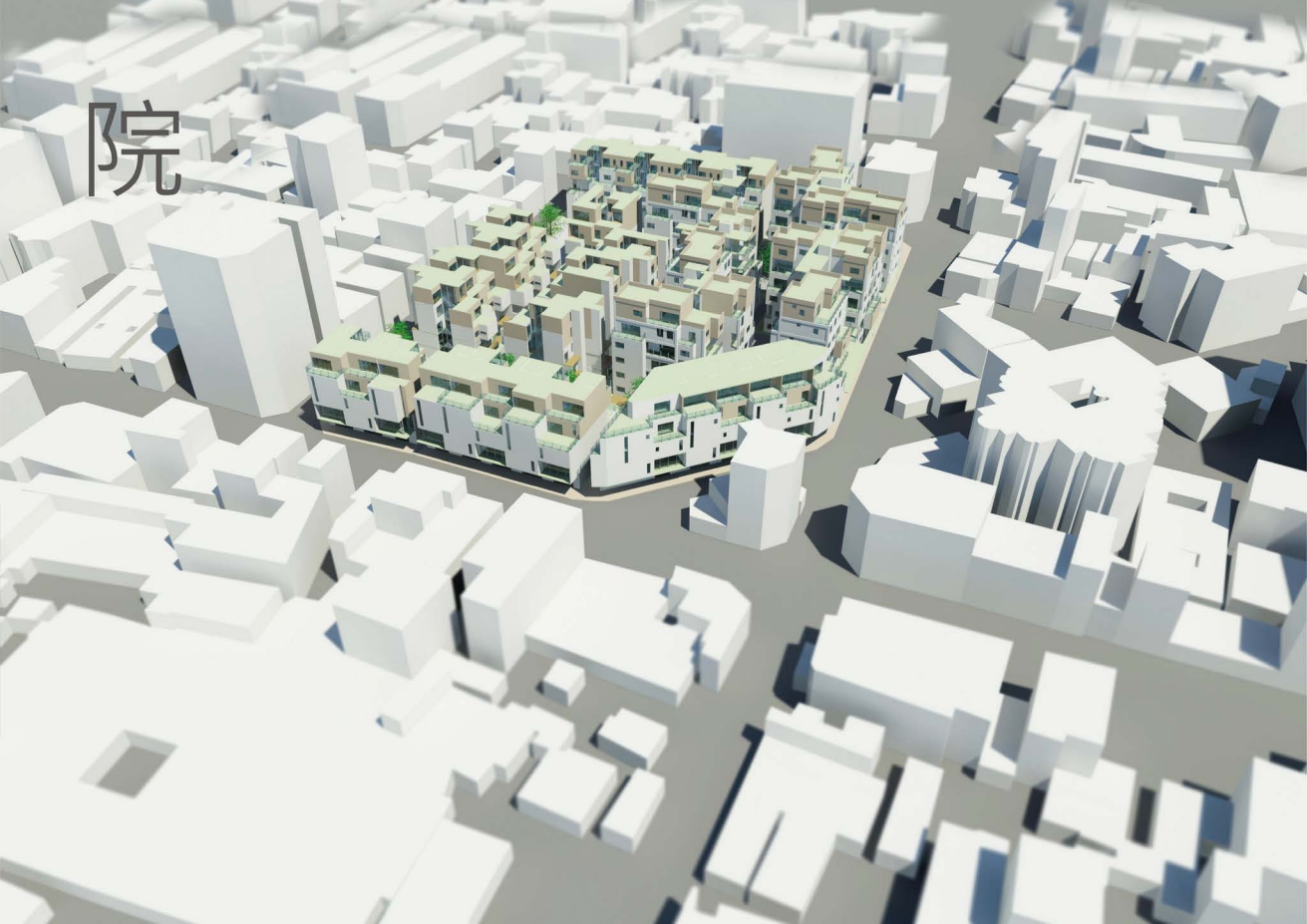
未來門牌系統

以街廓做為單元，圍塑出"合作"的院落空間，

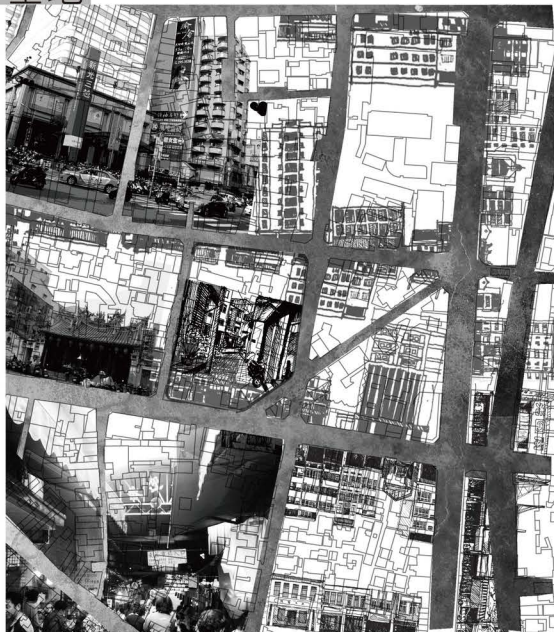
藉由東西向道路串連"院"，讓門牌系統引發潛在的社區意識。



院



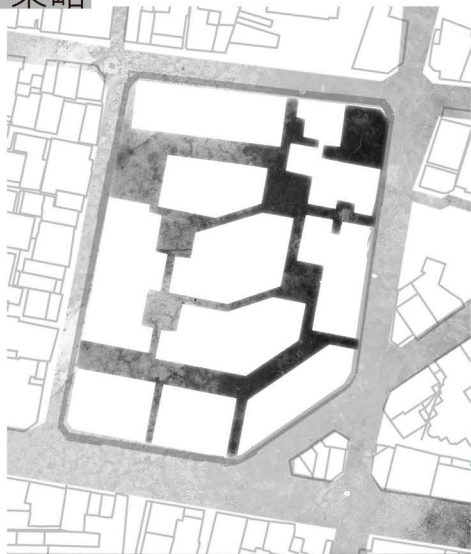
# 基地



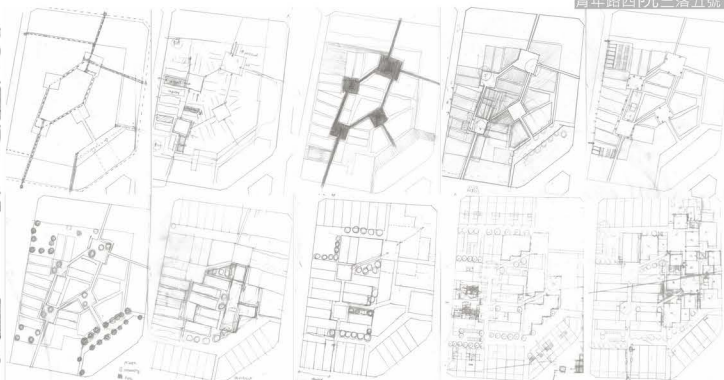
在基地中觀察，青年路各個院隨著區位關係及居民活動所創造之獨特辨識性。

# 策略

青年路四院二落五號



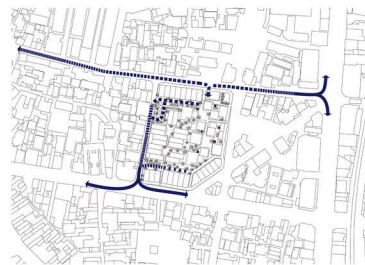
院內聚落



院內聚落發展過程



步行動線 - 對外生活路徑連結



行車動線

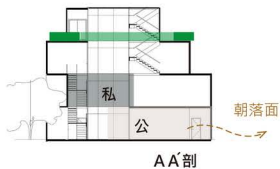


落



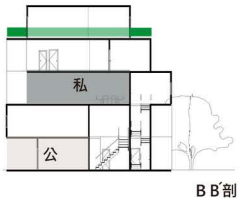
## ■ 院落住宅群

圍繞中庭的四層住宅，  
 一樓藉由中庭形成社區大客廳，  
 高層提供居住空間私密性，  
 藉由天井使不同性格空間對話。



## ■ 街廓界面延續

一樓延續商業活動，  
 與高層形成 住商混和空間，  
 藉由退縮陽台串聯都市綠帶。

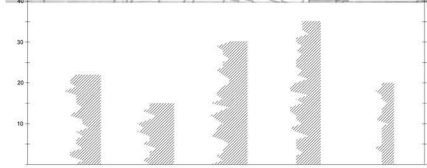
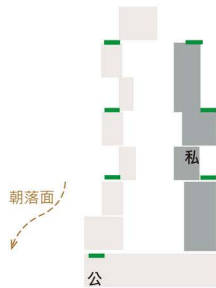


單元miniscale M



## ■ 院落公寓群

樓中庭作為都市與公寓之介面，  
 圍塑出視線交集之公寓院落，  
 再以逐層退縮降低量體感。



	單元 (單元人數) 6 3 0	住宅單元 6 3 0	公寓單元 - 大 6 3 0	公寓單元 - 中 6 3 0	公寓單元 - 小 6 3 0
總人數	~100	~70	~130	~100	~50
單元樓地板面積	380	380	130	80	45
總樓地板面積	9240	6300	5048	3169	980
汽車/機車數量	15/15	10/15	45/40	30/45	15/25

容積率：275%

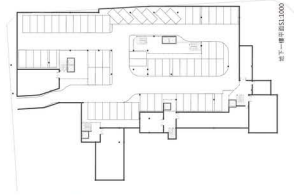
# 落架構

落二

落一

落四

落三



資源回收

地下停車

警衛室

交流室

合作農地

社區公共空間

合作廚房

托兒所

商業帶

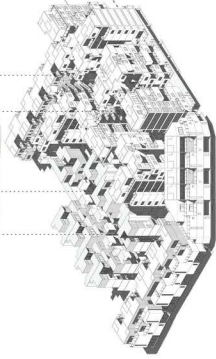
社福機構

舞蹈室

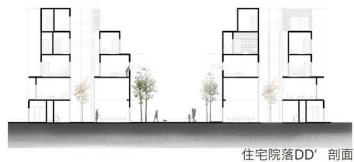
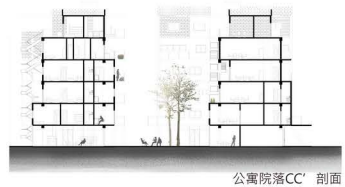
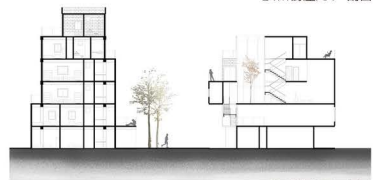
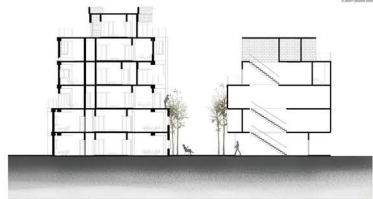
圖書室

住宅計畫

消防規劃



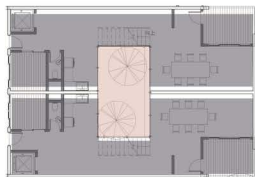
青年路四院二落五號





# 宅間落

青年路四院三落五號



住宅單元 s1/200

除了社區的落

在每兩三戶人家之間便有一個較私密的宅間落

彼此共享開闊空間

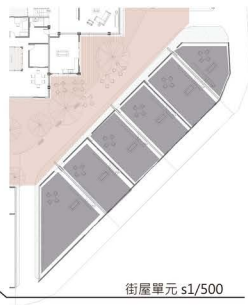
也是讓左鄰右坊不經意閒話家常的所在



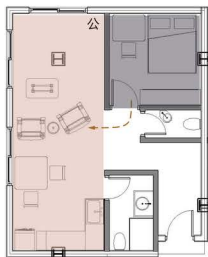
2F PLAN s1/500



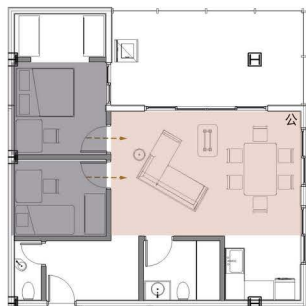
公寓單元 s1/500



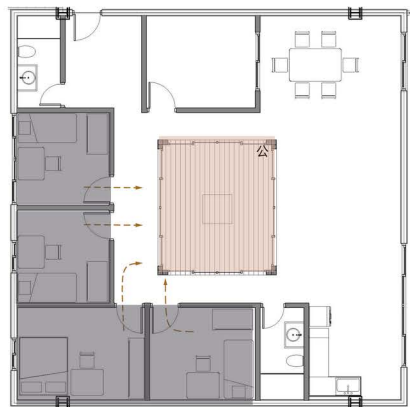
街屋單元 s1/500



公寓單元-小 s1/100



公寓單元-中 s1/100



公寓單元-大 s1/100

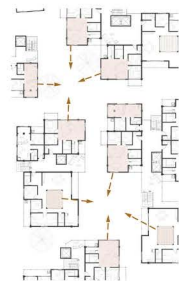
家中的公共空間位居核心位置

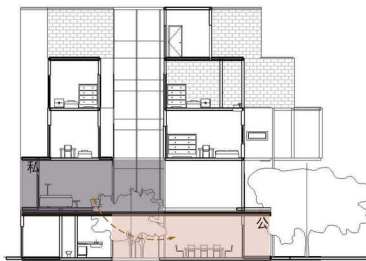
私密空間則圍繞共享

匯聚的視線帶來更多互動的家庭生活

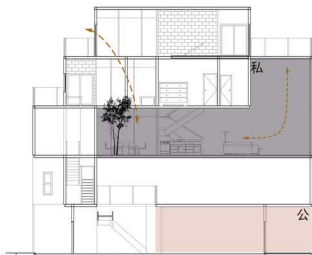
從家中的落，到宅間的落，到社區的落

讓每一層級的互動不斷延續下去





住宅單元 s1/200



住宅單元 s1/200

一樓的客廳面向社區院落

把交談聲、人情味給帶進來了

樓上的起居室為家人私密共享的空間

垂直的居住單元藉由天井彼此對望、連結





