

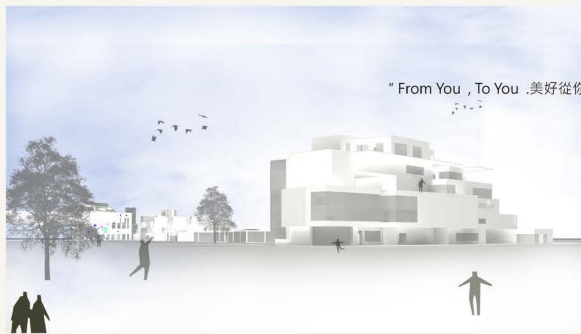
土地是生活與文化的搖籃，企圖以 **住在美術館** 的形式詮釋不同介面交集下的場域故事，從居住環境中融入文化的薰陶，喚醒居民地方的集體記憶，遊客尋找文化的根源，藝術家創造文化的想像，孩子吸收文化的滋養，進而成為一種「**新生命**」的場所精神。



集結當地豐厚的歷史文化，透過**五感**傳達在地的人文藝術，生活隨著時空的變化呈現不同樣貌，在舊物與現代時空的融合之下，在巷弄之間仍然喚出當時人文的氣息，漫步其中更能發現生活中的小故事，不同於美術館般的展場空間的表達形式，拿掉習慣用審視的眼光看藝術，而是用**五感**感知、用全身的細胞生命咀嚼**傳統文化**與**當代藝術**的結合。

藉由**漫行空間**反映歷史編織介面，述說著巷弄中的生活文化故事，反應在各種空間所引發的學習行為，由環境的提升進而影響生活與文化的互動。鄰里關係因而獲得改善，並成為都市可被辨識的**集體意象**。





Origin緣起

Issue議題

Observation基地觀察

Study分析

Concept概念

Execution手法

Program空間

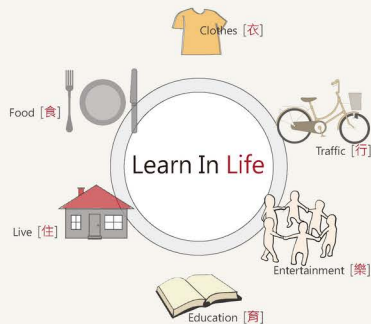
[Image] 意象說明

提供一個可以與文化和藝術對話的場域，
 喚醒居民地方的集體記憶，並重新建立文化的
 根源。藝術家創造文化的想像，孩子吸
 收文化的滋養。



議題探討

在一個文化古城與新單元開發的交集面上，置入一個住在美術館的概念，企圖去討論在生活中學習、文化學習及傳統文化與當代藝術的結合。



ACADEMIC EDUCATION 學術教育

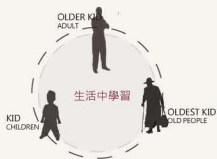


SOCIETY EDUCATION 社會教育

TRADITIONAL CULTURE 傳統文化



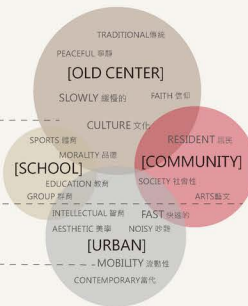
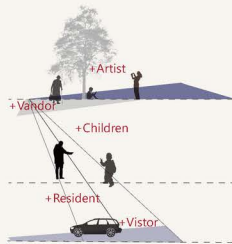
CONTEMPORARY CULTURE 當代藝術



Learn In Life 生活中學習

Learn In Culture 文化中學習

🕒	遊客VISITOR	Observatory 觀察空間
🎨	藝術家ARTIST	Classroom 學習空間
🕒	居民RESIDENT	Playground 遊戲空間



Origin 緣起

Issue 議題

Observation 基地觀察

Study 分析

Concept 概念

Execution 手法

Program 空間

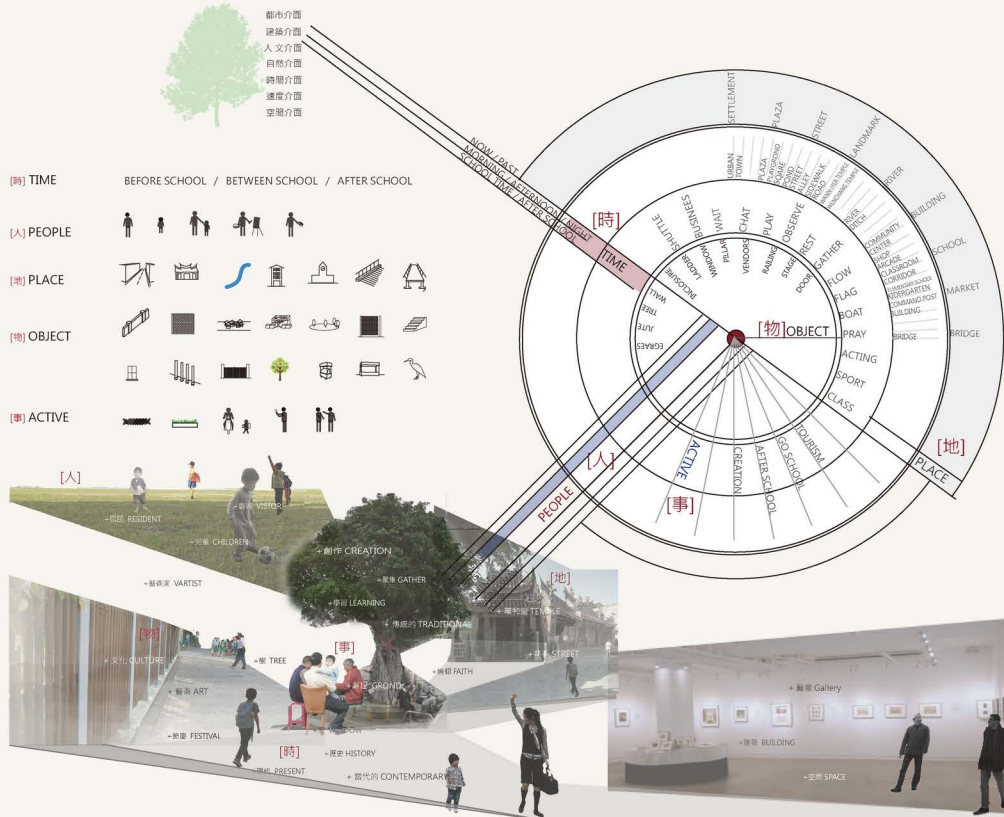
[Interface] 介面關係

藉由傳統文化與當代藝術的各個要素交集，以住在美術館的概念，引發不同人物在生活中的文化學習。



[INTERFACE OBSERVATION]

利用人、事、時、地、物的分類，
作為對於基地介面的觀察。



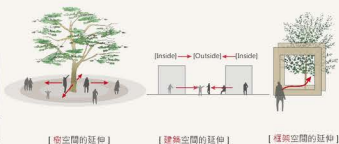


人車分道·速度緩慢
學校空間的延伸。透過調整校園社區的構造下移空地下，使街道行為活動可以完全連結，慢行空間。



慢

[The Slow Moment]慢·生活
慢步在基地，用五感感受生活。

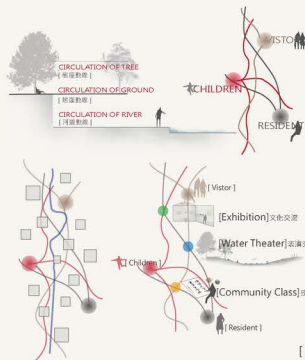
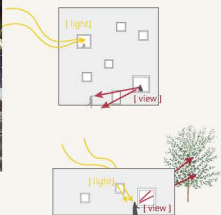


延

[Active Extend]延·空間
小巷弄不只是路徑，也是居民的生活場域，更是孩子們的秘密基地。

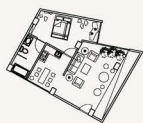


縫與孔
透過縫與孔，窺探這個世界。

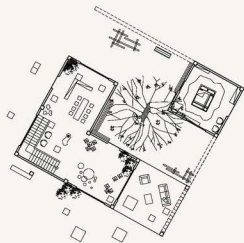


織

[SITE CONCEPT]基地概念
慢行的生活，路徑串聯著延伸的活動，模糊了邊界互動範圍其中，繼續著基地將有的故事。



1. SECRET 展示**互動**住宿空間



2. OPEN **氛圍**型住宿空間



3. EDGES **新舊**體驗住宿空間

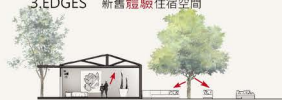
[單元平面說明]



Object + Exhibition
展示
近距離的與藝術品對話，置身在自己與文化之間的秘密空間。



Space + Installation Art
展示
在空中感受文化的薰陶，與裝置和空間的互動成為一種不一樣的體驗。



History + Contemporary
展示
在歷史的痕跡中與當代藝術的交流，時空的交錯中造就另外一種感動。

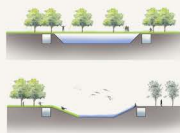
[單元剖面說明]



[住在美術館的型態]
Open/Secret/Edges

[生態文化概念]

A[永續治水]



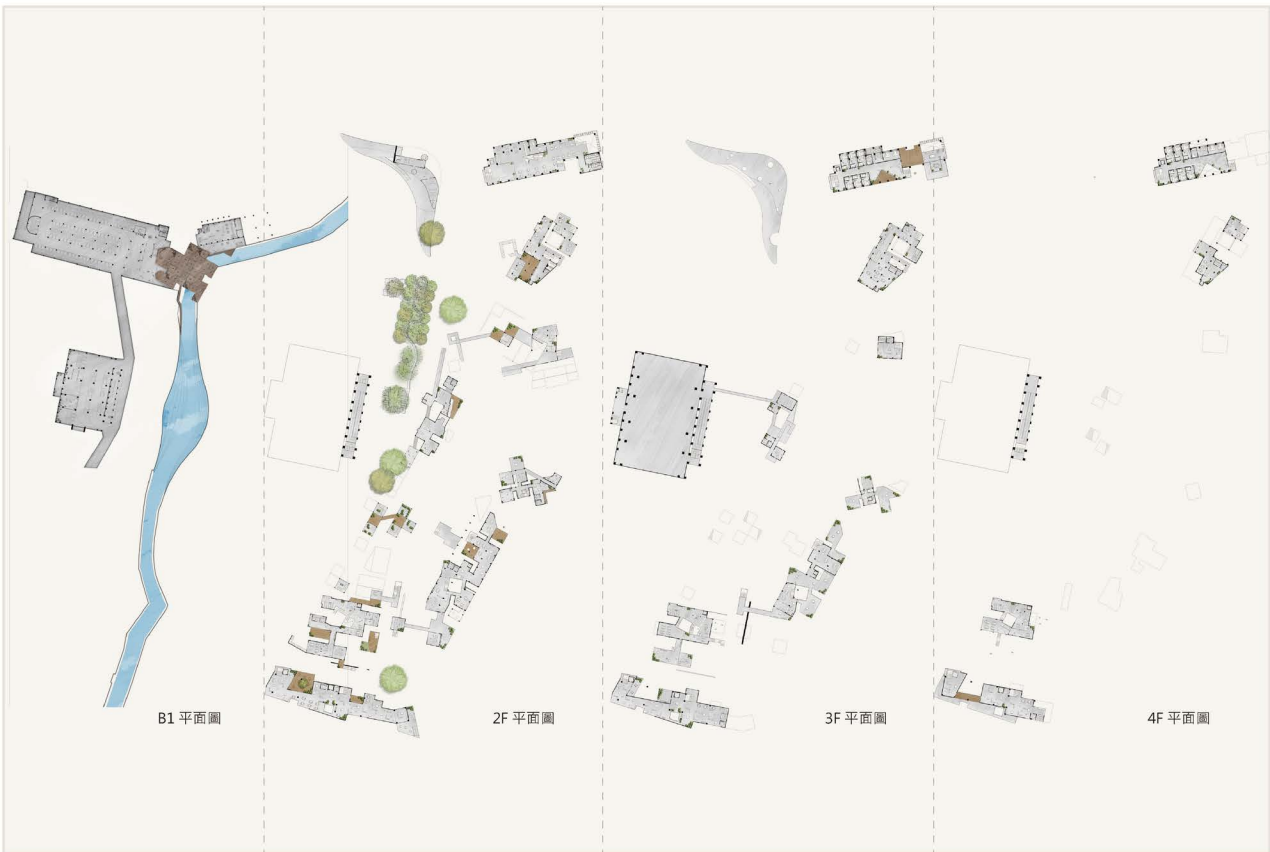
- 1.截流防污
- 2.抽水防洪
- 3.消水供船
- 4.取埃築堤

B.[減碳慢行]



C.[舊建築再利用]





B1 平面圖

2F 平面圖

3F 平面圖

4F 平面圖

Origin緣起

Issue議題

Observation基地觀察

Study分析

Concept概念

Execution手法

Program空間

[LAYOUT]量體配置

量體的配置關係主要是由體的內發現的密碼加上基地周圍環境的標矩形體關係發展而來

