

生活的聚離_桂子山社區

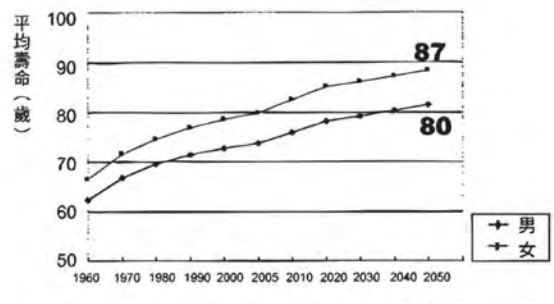
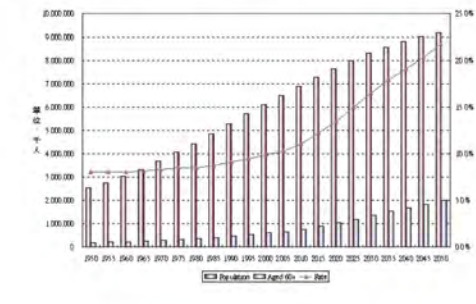
緣起 都市體察

現今一直被討論的「社區」論的內容幾乎是在人口數量只有目前四分之一的二十世紀初，於都市論壇中誕生的產物。這樣的內容如果以一句簡單的話表示，便是「connectivity-連結的可能性」。大家好好地相親相愛生活在一起吧！因為這樣的想法而將人與人之間的聯繫擺在第一來看待。為了能讓社會更有效的運作，這個和「連結性」相反的「分離性」是重要的。今日的居住與都市，或說制度，似乎都一面倒向「連結」的這個面向，而「分離」的這件事則未能正常發揮其應有的運作。實際上，一個舒適的居住環境，適當的距離是需要的。
-原廣司「都市地球學」

隨著人口逐漸的老化，退休年齡的調降，50-70歲的新一代退休族群開始成為人口中一定比例的存在，這個漸漸成為大眾的族群，對生活品質已經有了一定程度的注重，希望與同齡的人居住在一起，卻不想相互干涉彼此生活太多，想與自己的子女時時保持一定的聯繫，但子女也有自己家庭與事業時間住在一個屋簷下好像也不是最能讓感情親密的方法了，那麼是不是像原廣司說的我們的生活或是居住的地方應該有著一定的距離，以保有更親近的感情呢？

反觀台灣的住宅、社區還停留在以中壯年齡層為主要服務對象的狀態，什麼樣的社區是可以讓「退休人」更自在的生活，並且與青年、中年的族群共同居住的時候能保有自己的空間同時也有很多交流的機會呢？以這樣的都市體察為起點，發展一個同時具有「連結可能性」與「分離可能性」的都市中的新型態社區。

平均壽命與年齡比例



退休人階段分期



離散-離聚



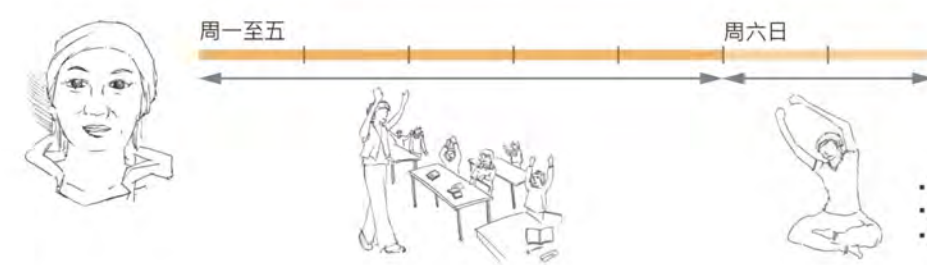
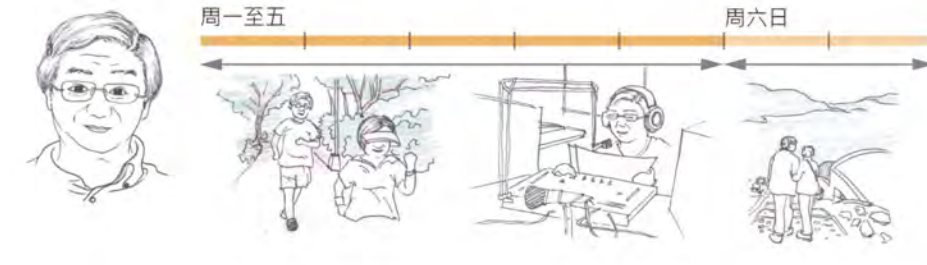
完全的聚 - 彼此私有與公共空間交疊，難以呼吸自我。

完全的離 - 私有空間與公共空間完全脫開，極端的冷漠。

有著離的聚 - 聚與離是同時相對的存在。當人們的關係是隔著離的聚時，是不是會有更好的互動呢？

族群 退休人

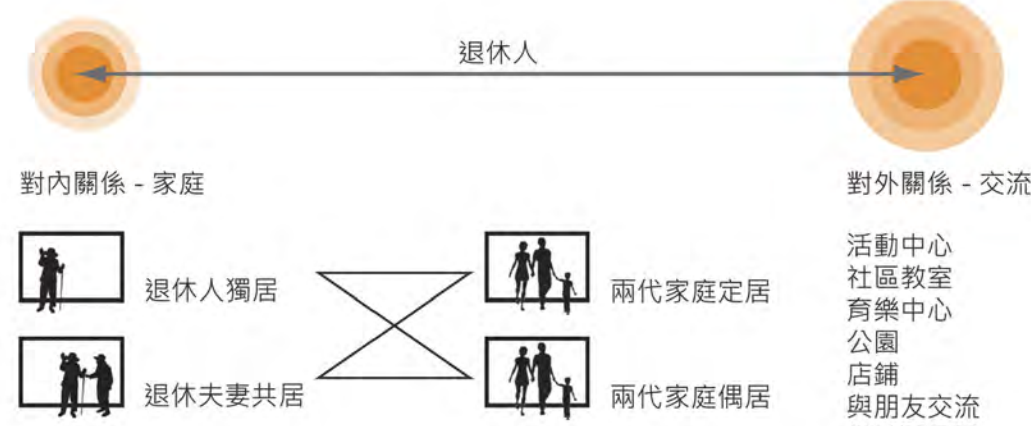
族群研究探訪



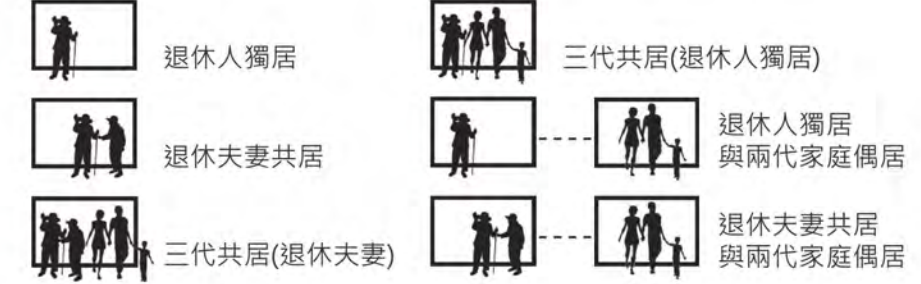
退休人與相關族群生活型態



退休人與相關族群關係



居住關係



基地狀況

操作時間點基地狀況
基地現況
市場現況
基地周邊現況

社區選址於台南市水交社眷村內，位處市郊，以南門路為主要道路連接市中心繁華便利的商業帶。水交社本是日治時期留下來的軍眷宿舍增加改建而成的國民政府軍眷村舍，在2006年時因為舊改作業而被拆遷一空，本案中將時間點拉回拆遷作業前，保留周邊居住品質良好的日式眷舍，並回應周邊的道路紋理，在基地中重建一個保有眷村巷弄尺度的弄空間，並符合新一代退休人的需求的新型態社區。

社區

社區中的居民有各自回家的路徑，各個路徑交會的端點，發展出不同的活動空間，可能是握手寒暄的門廊，泡茶聊天的樹下，或是有屋簷遮蔽的社區教室或廚房。

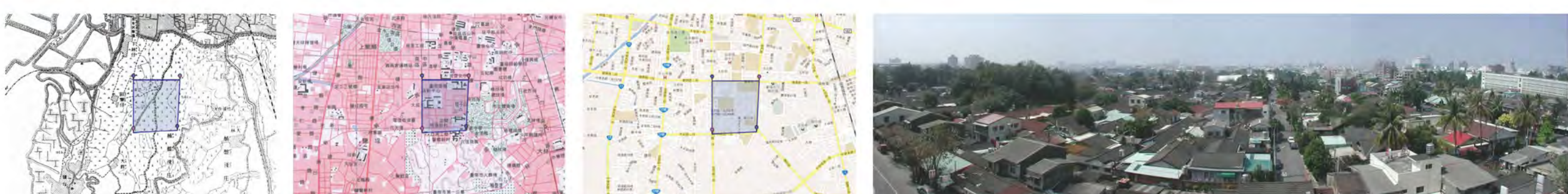
結點分析

居住
行政
商業
育樂中心
公園綠地
小學校園
主要動線
巷弄空間

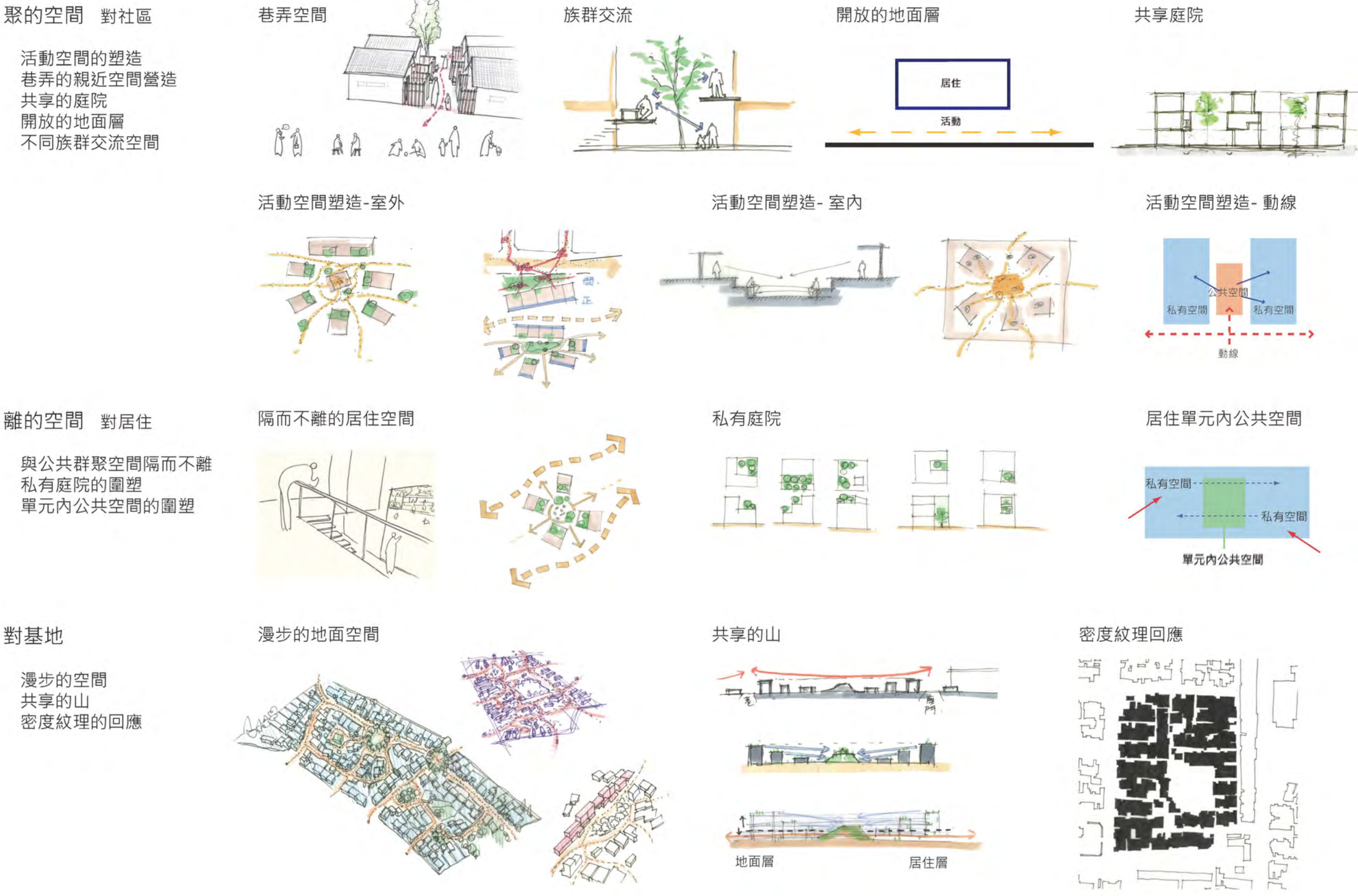
市場
巷弄空間
桂子山
志開國小

居住
活動中心
開放空間
活動發生空間, 強度

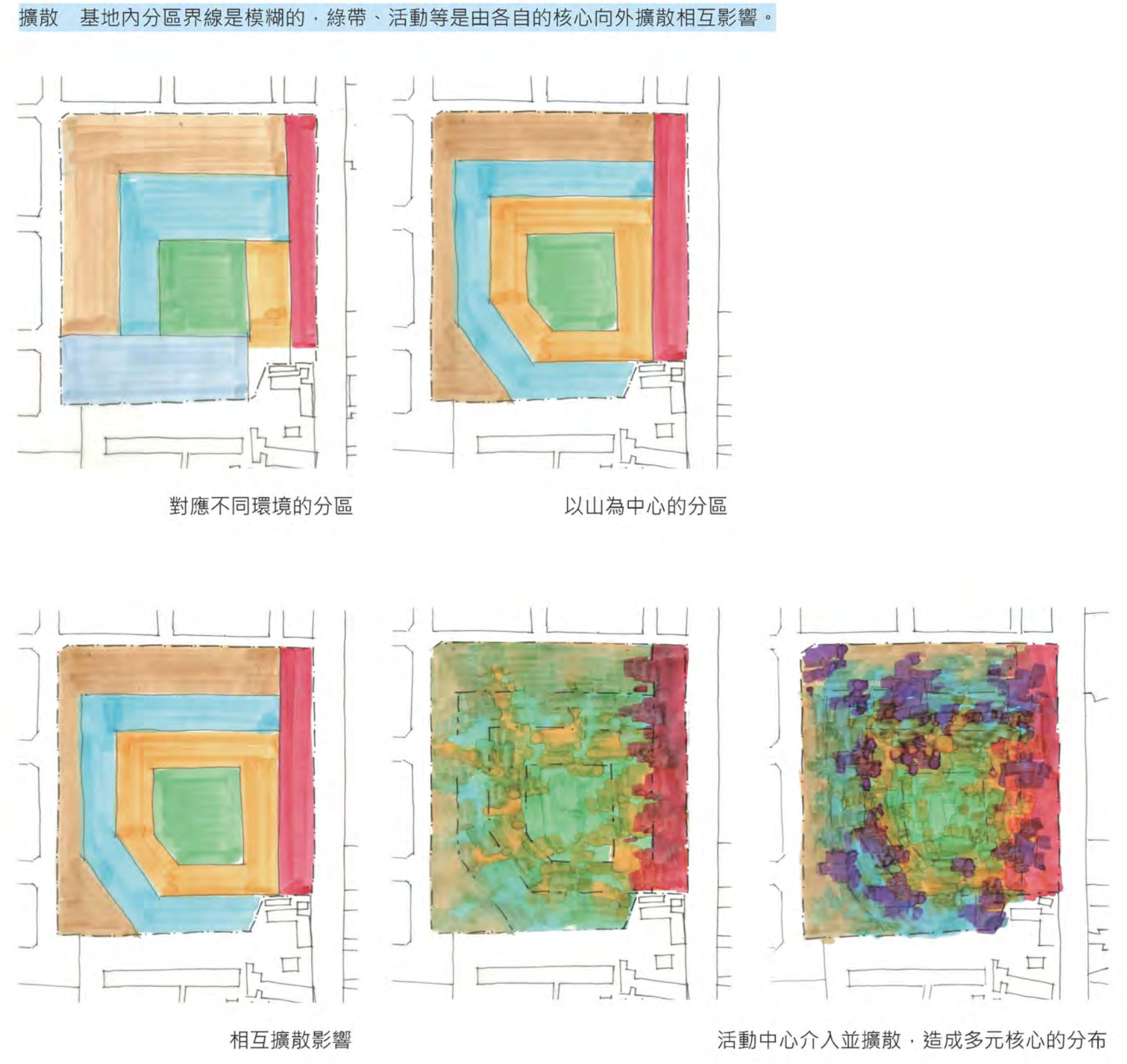
水交社歷史變遷



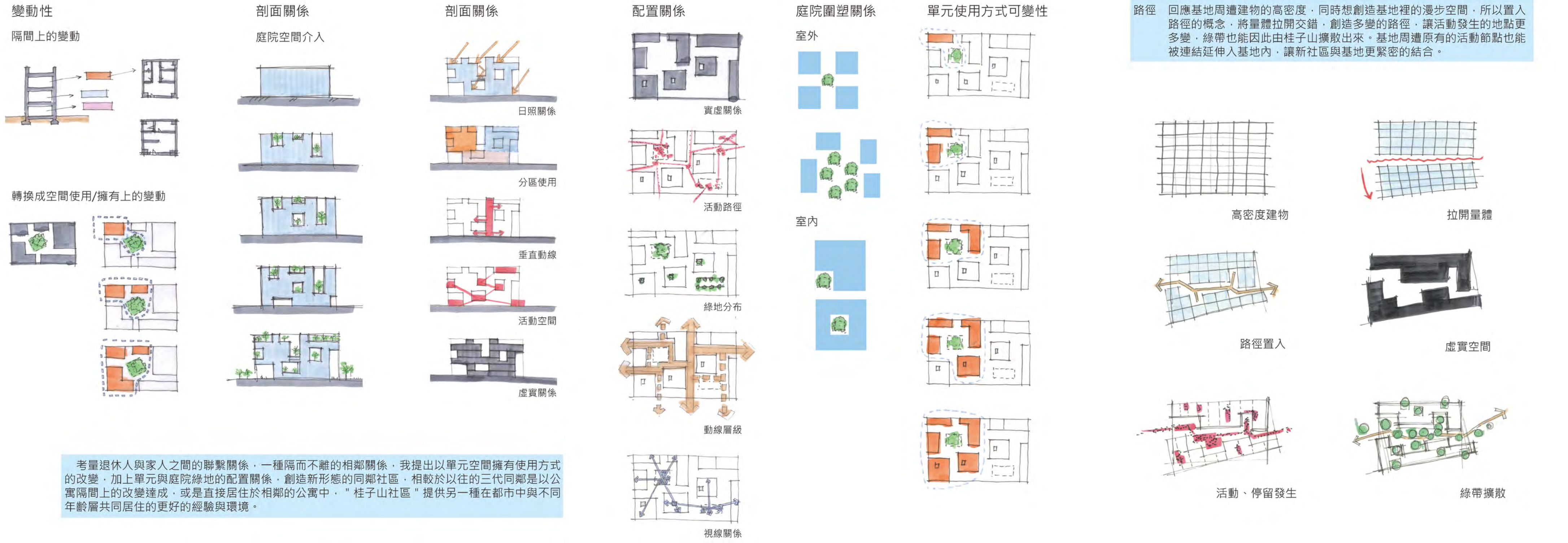
議題 對基地·社區·居住



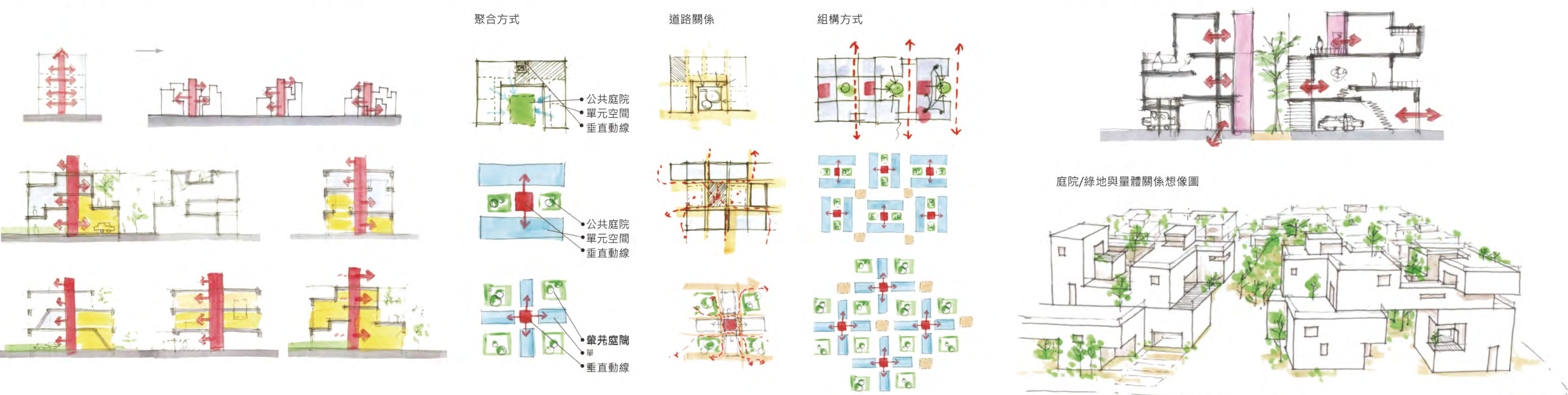
概念 擴散·路徑



單元結構關係

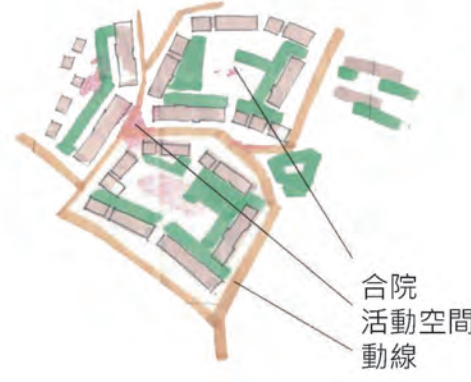


動線 將垂直共用的動線關係轉變為分區共用·並以脫開的垂直動線與量體關係達成即使擁有不同小居住單元(相鄰或相疊)·仍便利的像一個大單元·

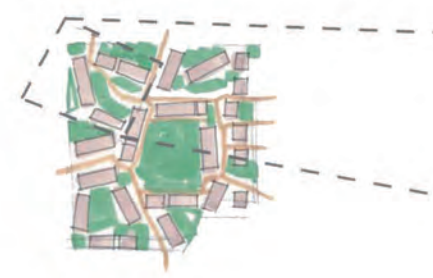


配置嘗試與發展

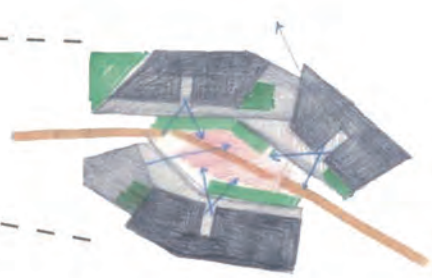
以合院方式塑造綠帶與活動空間



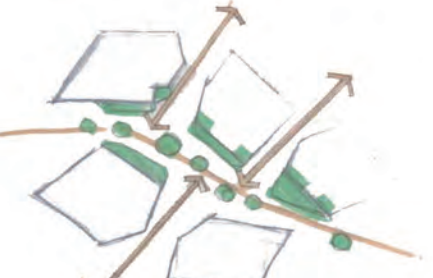
區塊量體嘗試，帶出路徑的延伸與凝聚的視線，提高交流的機會



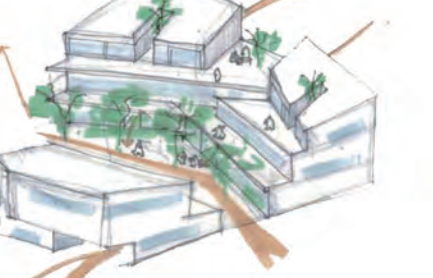
區塊想像



區塊想像



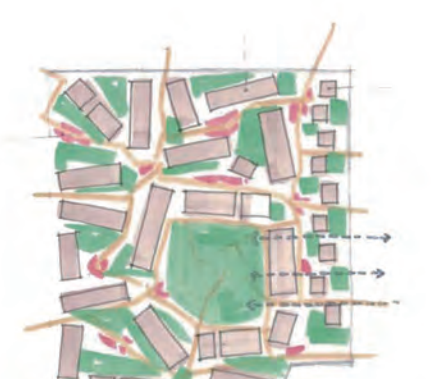
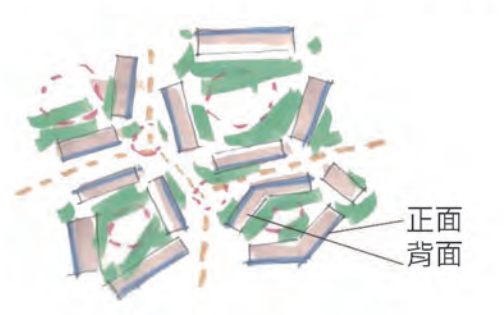
區塊想像



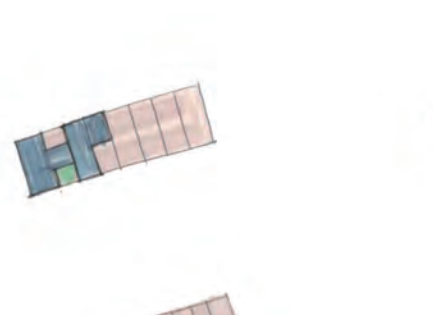
視線凝聚



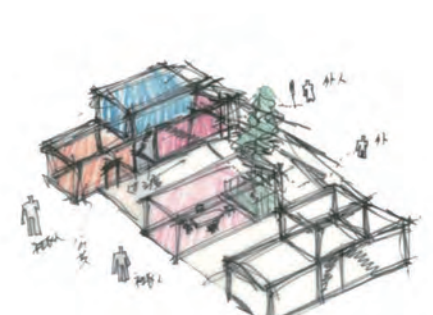
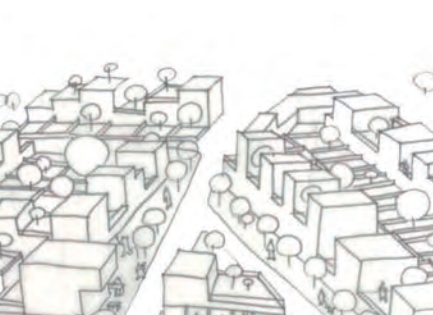
嘗試量體正背面對活動空間的塑造



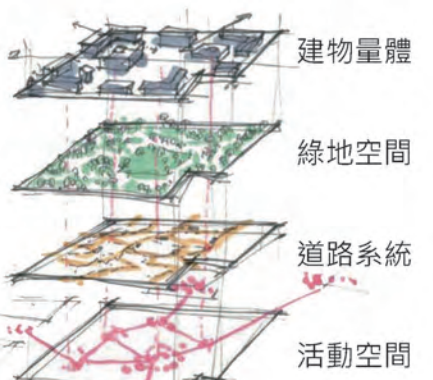
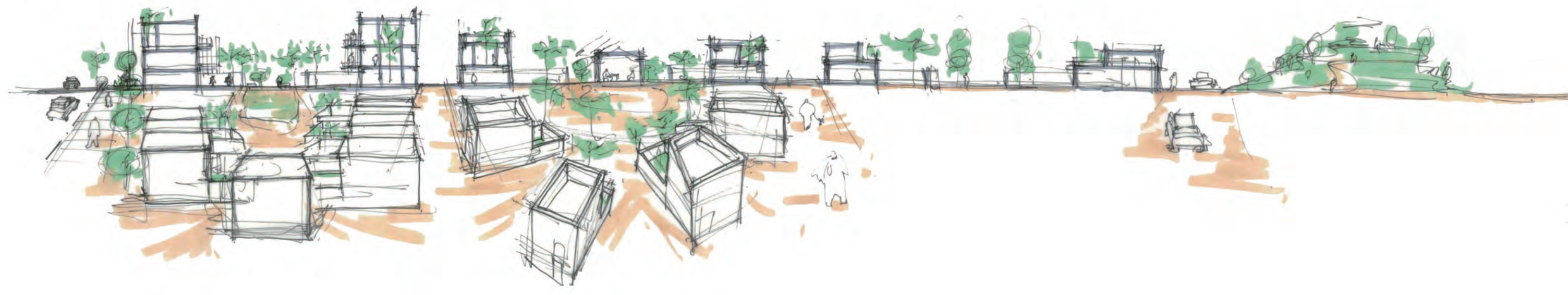
聚合方式



透視

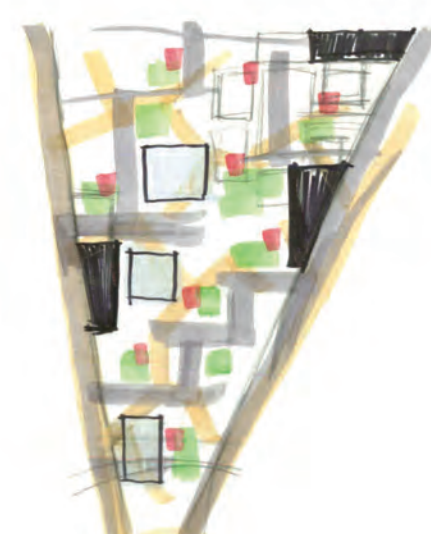
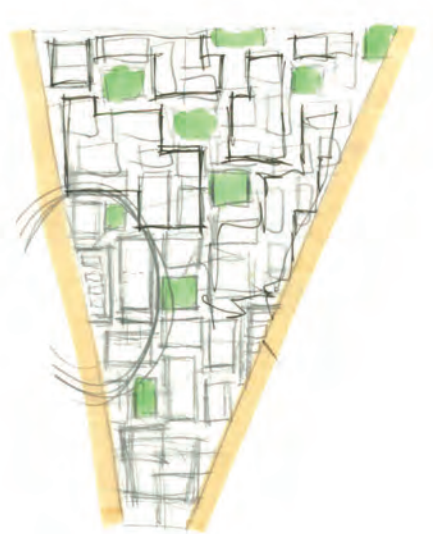


想像剖面

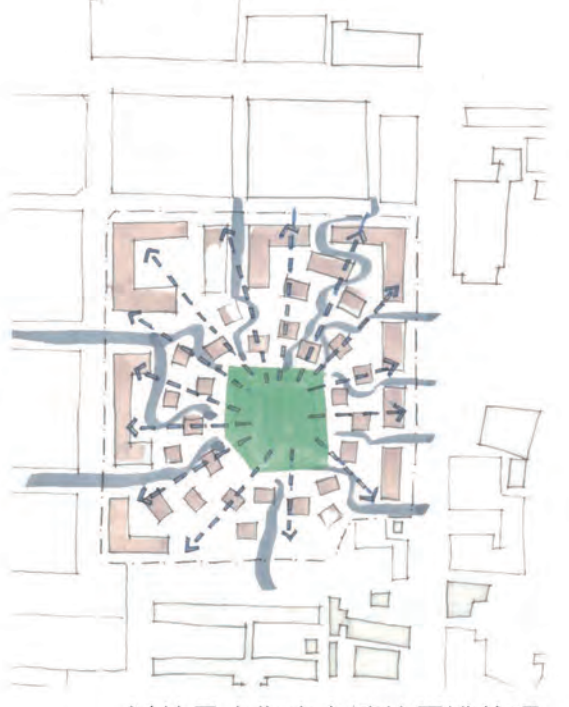


格子狀系統與放射狀系統的關係

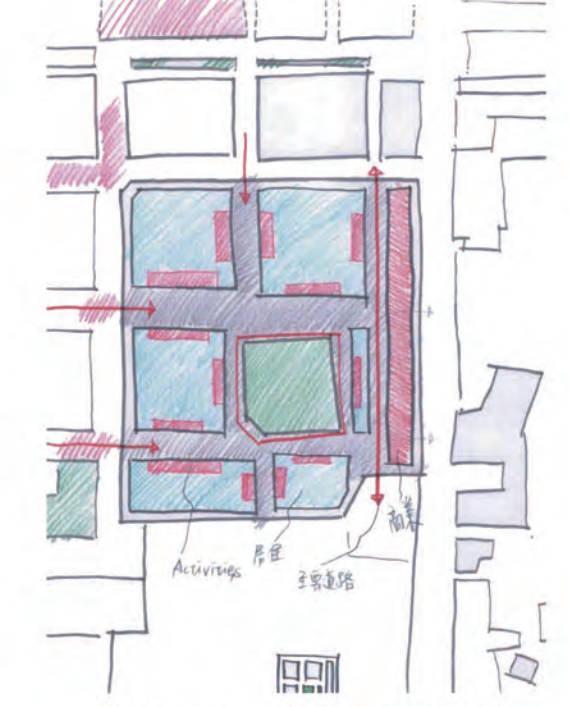
各個活動停留空間塑造出的路徑因為基地的特性表現出放射狀，但是絕對的放射狀線條，而是以人的角度去感受的路徑，可以發生更多的聚合，像是曲折漫遊的回到家，路途中看到別人在庭院中泡茶可以輕鬆的加入。結合九宮格的配置，不被放射狀的規劃局限住，放射狀的道路是活動空間經營出來的，模糊但存在著。



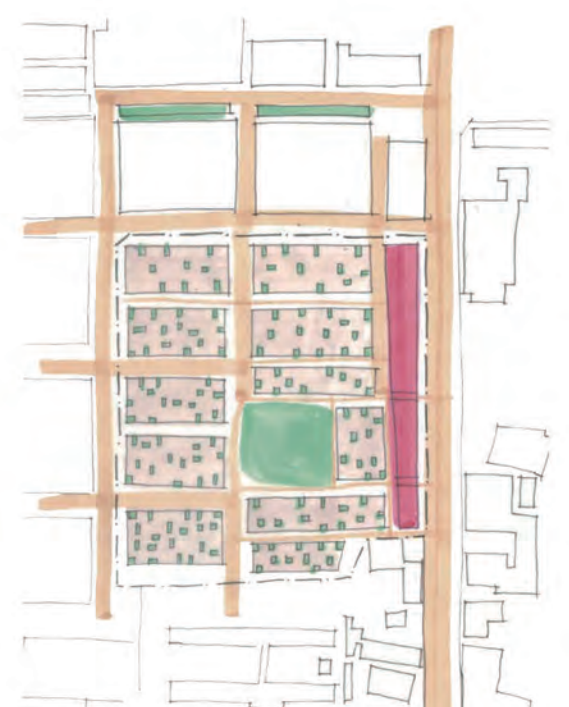
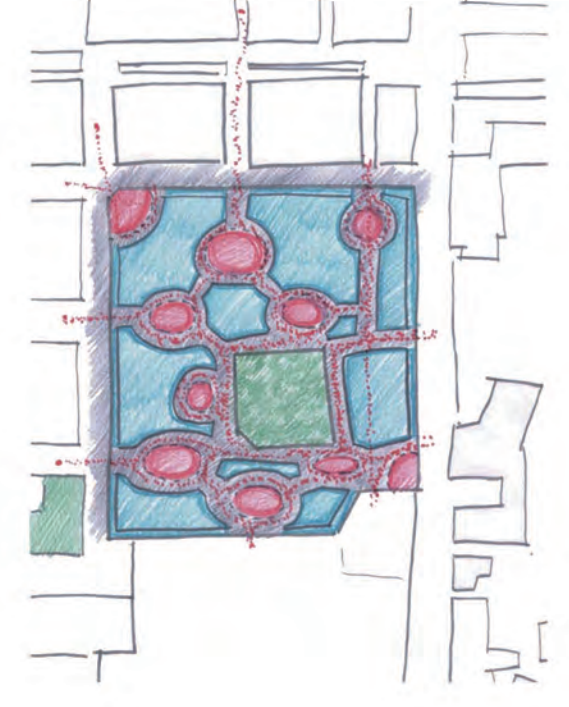
配置方案發展



以桂子山為中心連接周邊紋理

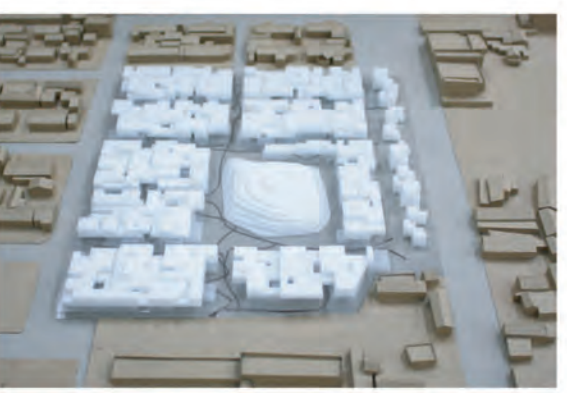


增高密度，回應街面騎樓商業帶

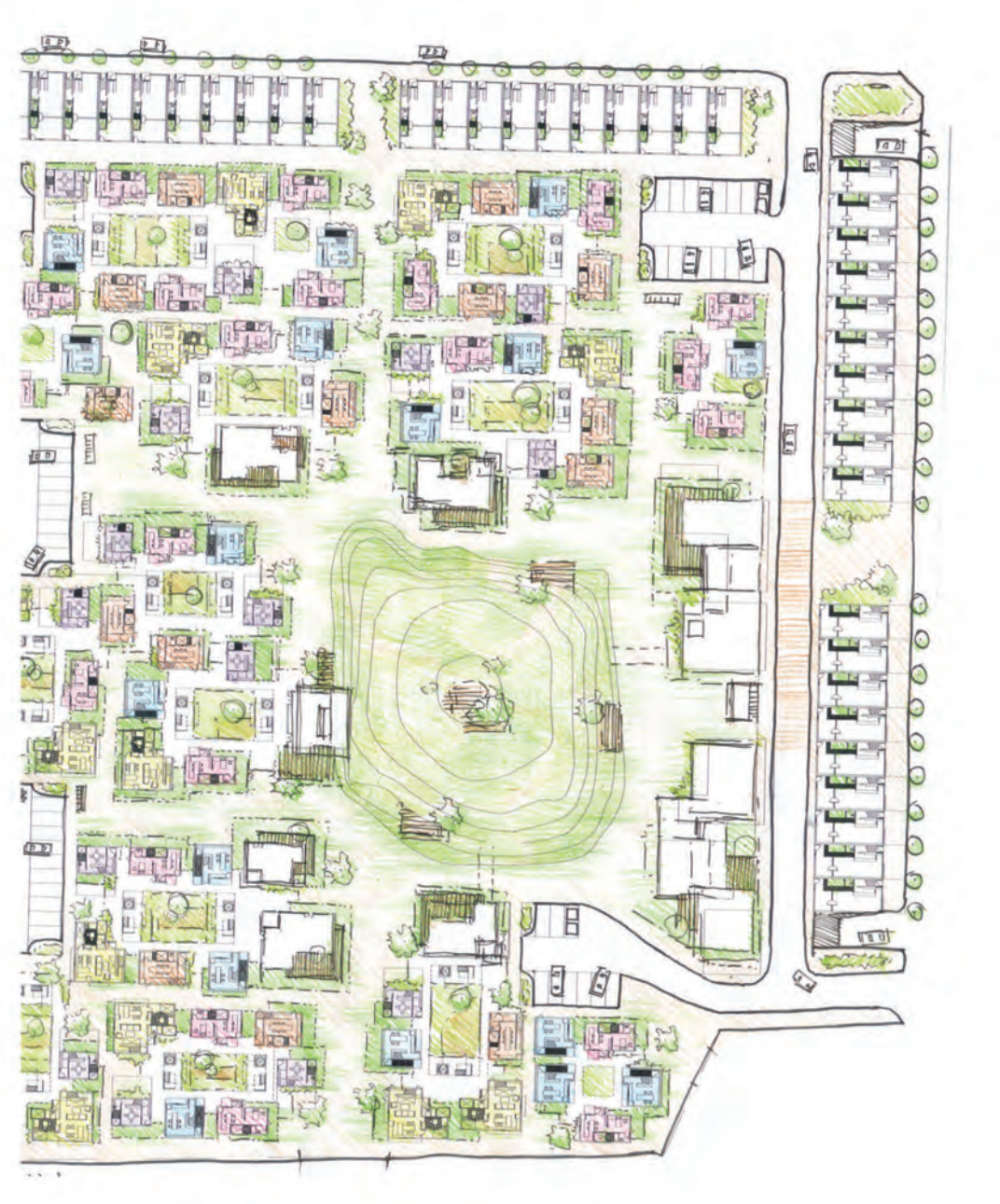
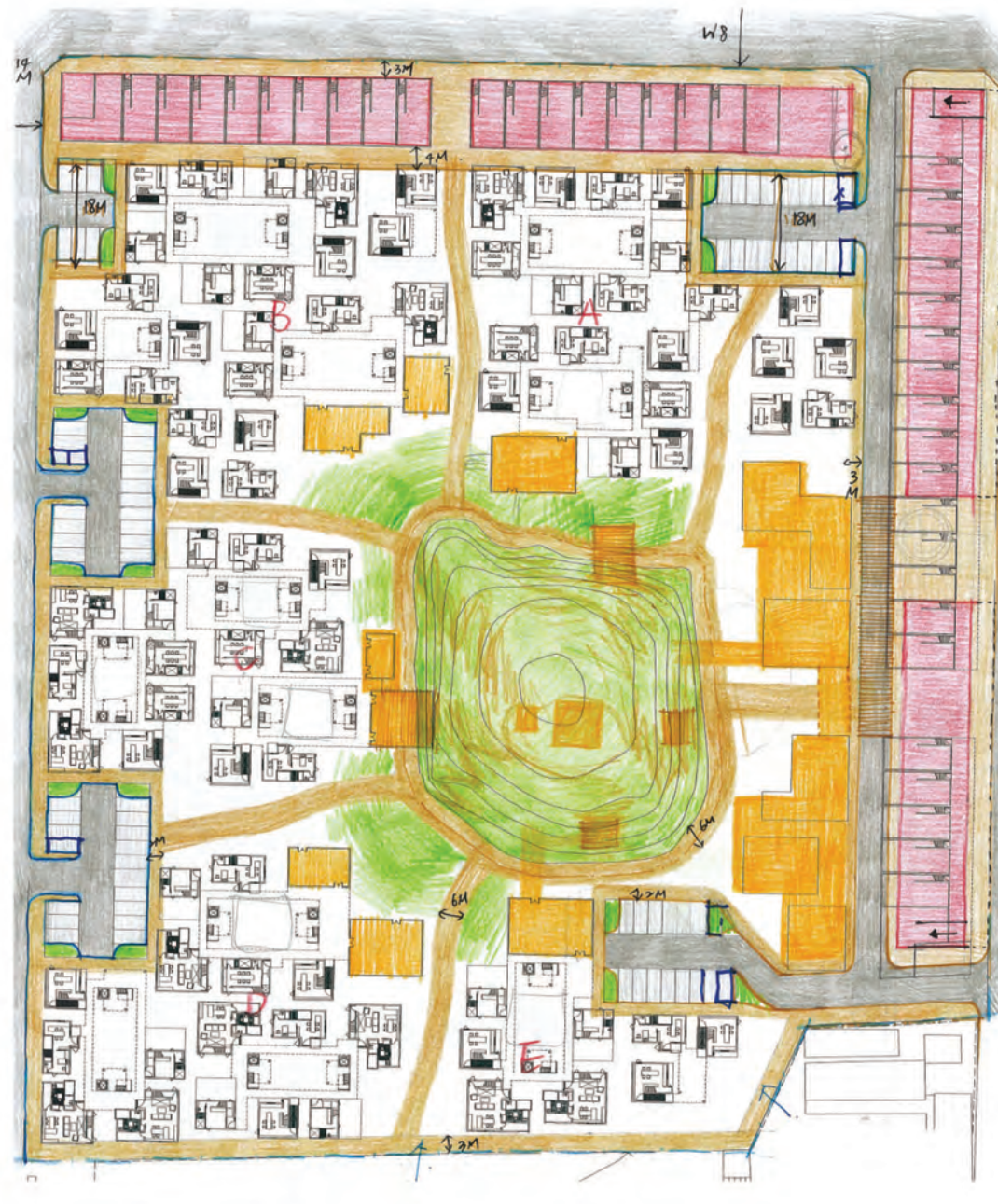


以庭院與公共空間串連路徑，將基地周邊結點引入，也讓活動與路帶從基地擴散出去

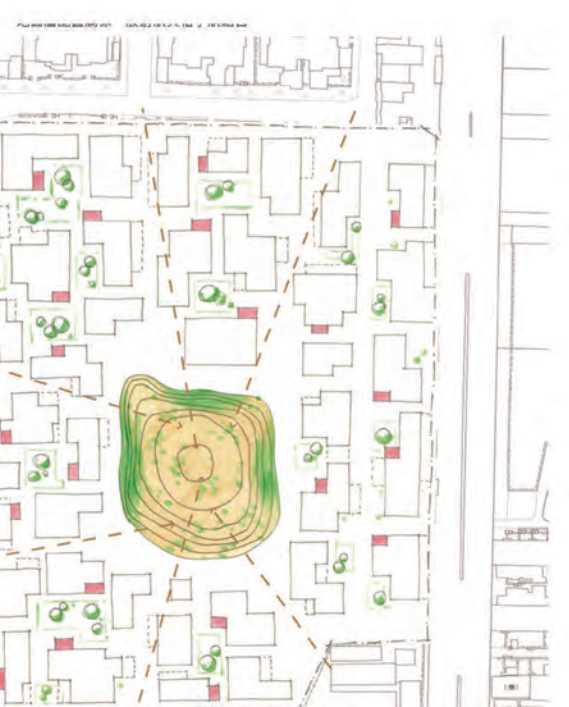
配置模型發展



鋪面嘗試與發展



以桂子山為基地中心結點，置入放射狀的路徑，讓周邊與基地連結，強化擴散的狀態



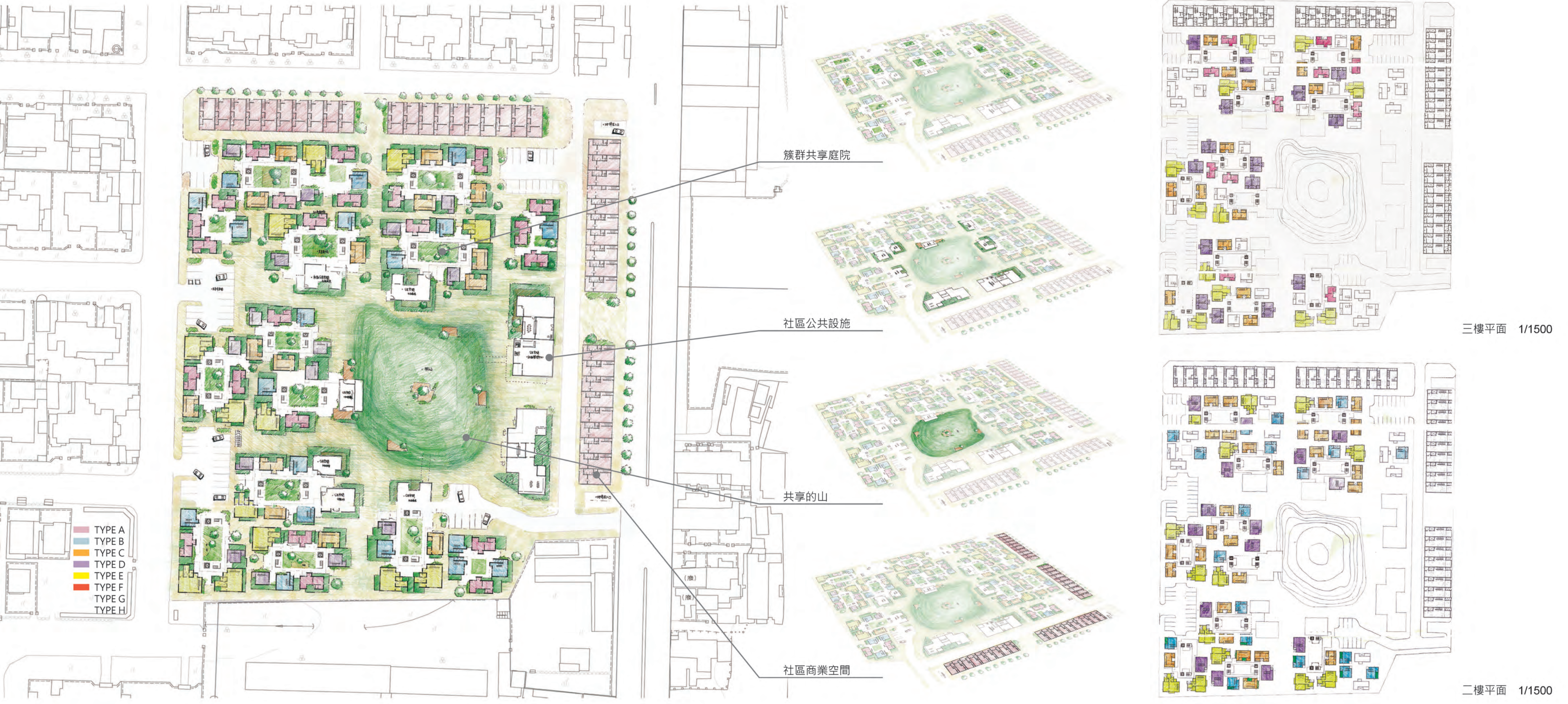
SECTION 1/200



社區的聚

地面配置圖 1/1000

家人之間的歸屬感是來自於家中的共同庭院，鄰居之間的親密感是由共同享有的綠地庭院連接，可以通行也可以停留的巷弄走道提供了更多交流的發生，整個社區則以柱子山為最大的公園綠地讓社區凝聚共同的意識，也提供社區居民與周遭居住者一個好的交會空間。



基地的聚

對應周遭紋理的開口，讓以柱子山為重心的基地成為周遭環境聚的中心。



公共的聚

社區公共設施

基地中，放射狀的路徑由居住族群延伸到環繞著社區公共設施的柱子山，使公共設施便利的成為活動聚合中心。



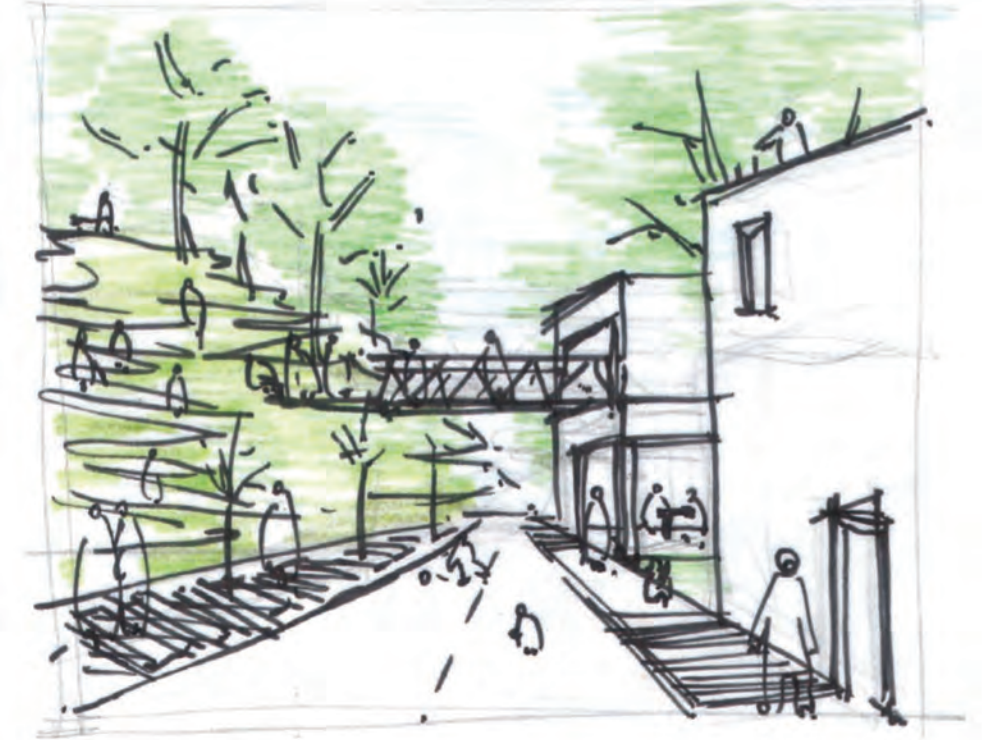
族群的聚

共享庭院

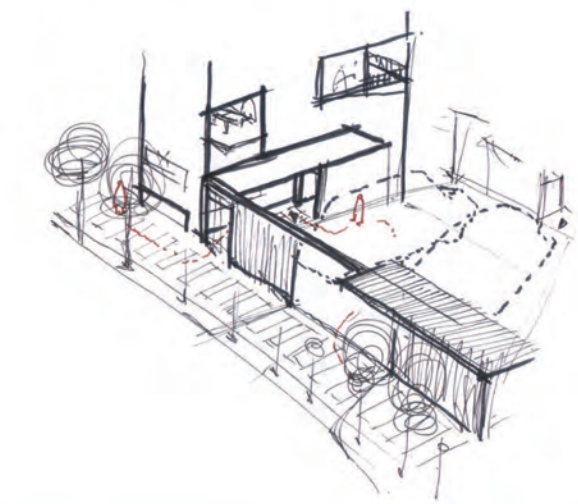
在每個居住族群中，以共享庭院為中心環繞，讓共享的庭院成為族群中的聚的空間，也因為共享庭院的存在讓單元使用可變動。



廣場綠地



共享停車空間

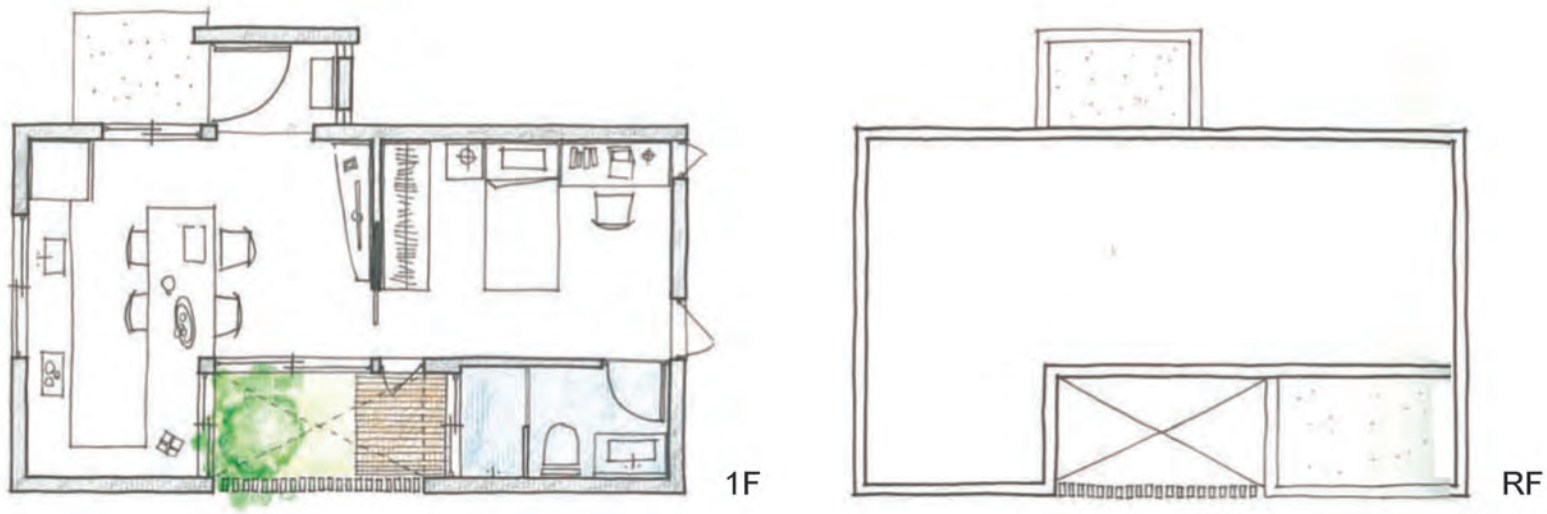


梯間



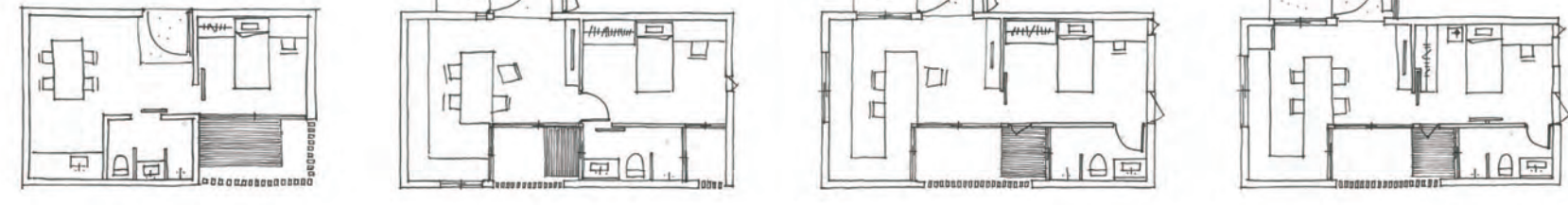
單元的離

TYPE A 單人單層 1/100

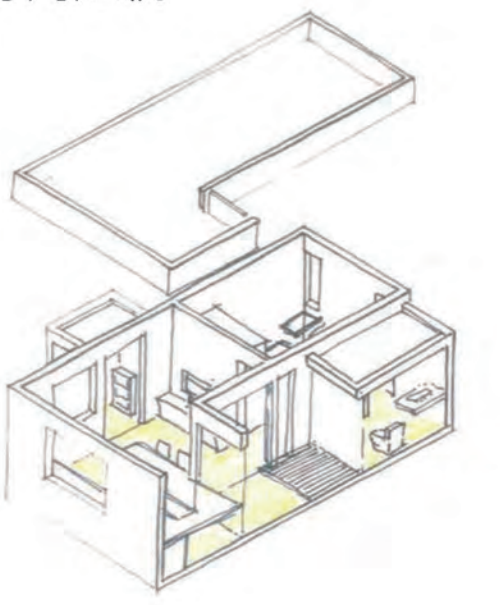


適合單身退休人，同一平面內就能滿足生活所需，像安心居一樣的讓退休人有歸屬感的聚合著空間。寬大的餐廚空間提供退休人聚餐交流的機會，並以小庭院將公共空間與私有空間串連起來，讓視線與範圍延伸，也有所阻隔。

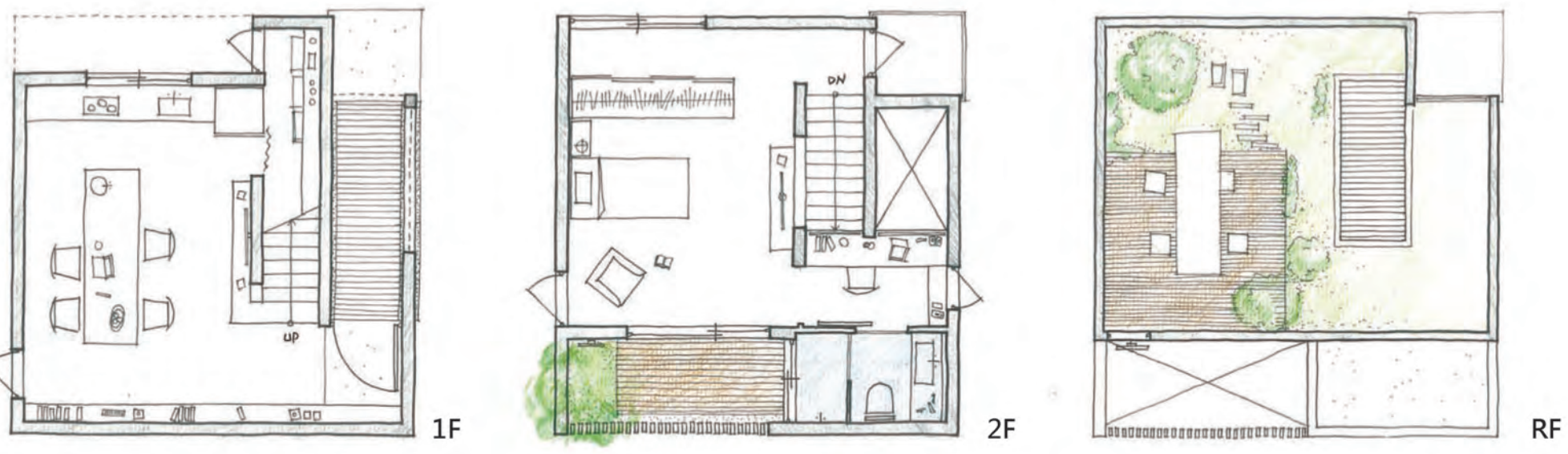
發展過程 1/200



等角透視

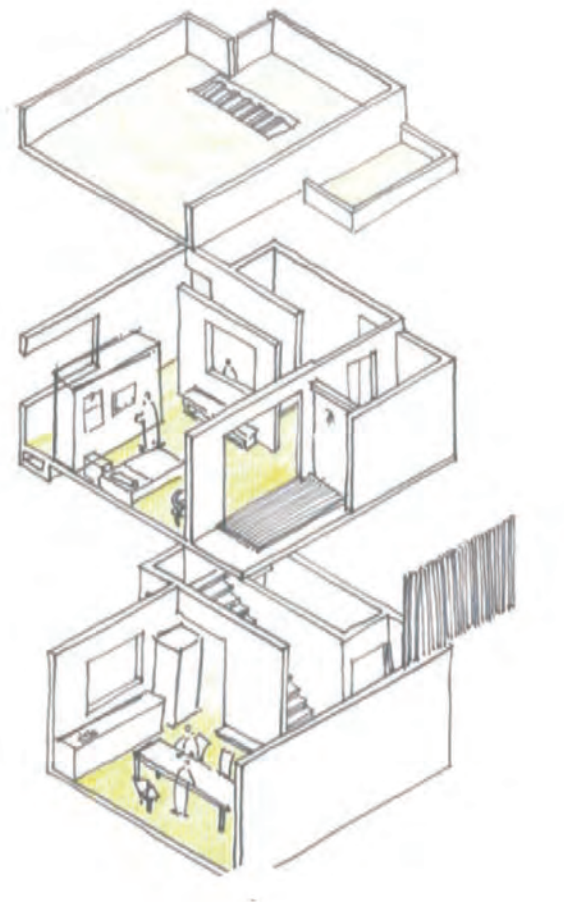
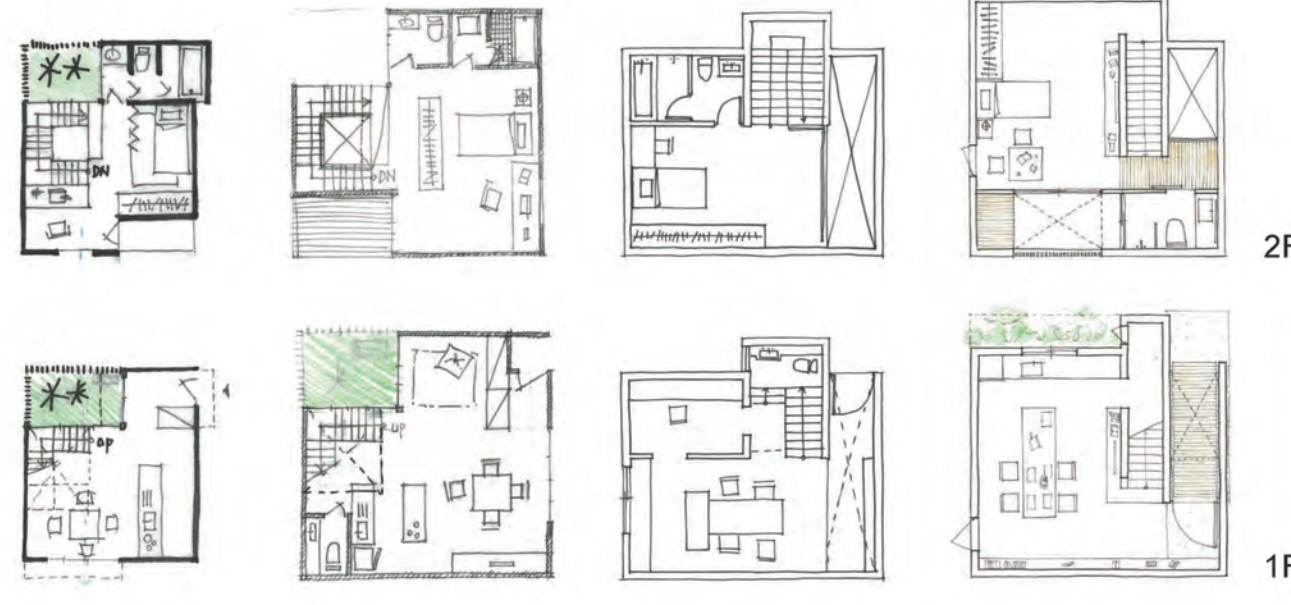


TYPE B 單人雙層 1/100

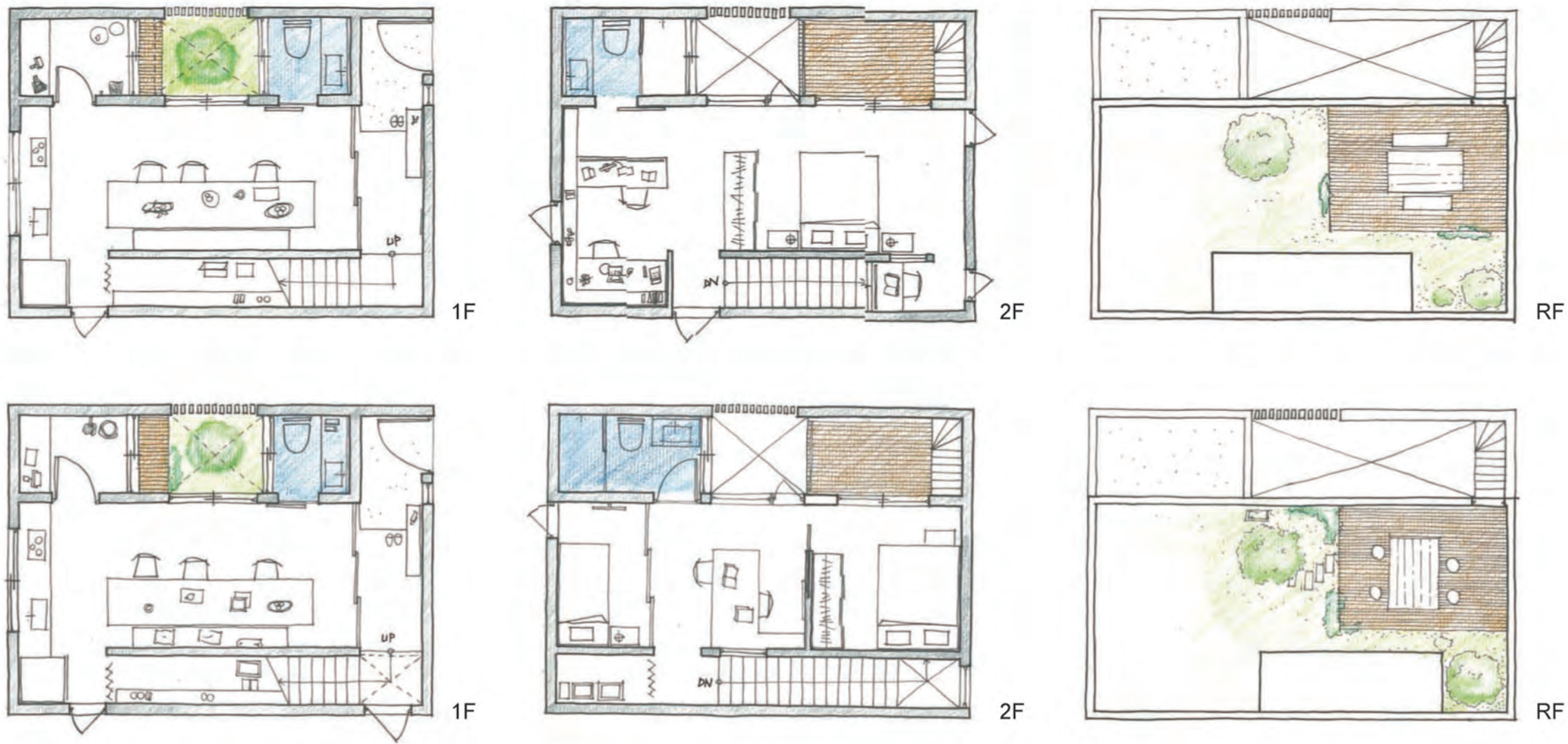


適合單身退休人居住，一樓是完整的公共空間可以讓屋主接待許多朋友，也可以做為工作室使用；以一般社區低緩的樓梯連接二樓的私有空間，私有空間裡的小庭院是自己的，想獨處的時候，拿起一本書靜靜的在庭院前閱讀，讓心靈完全的放鬆。

發展過程 1/200

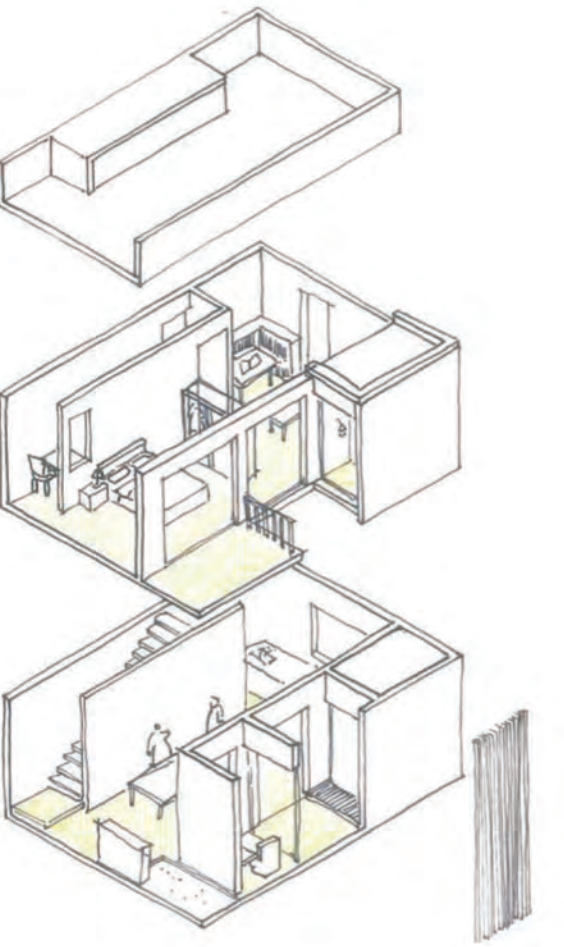
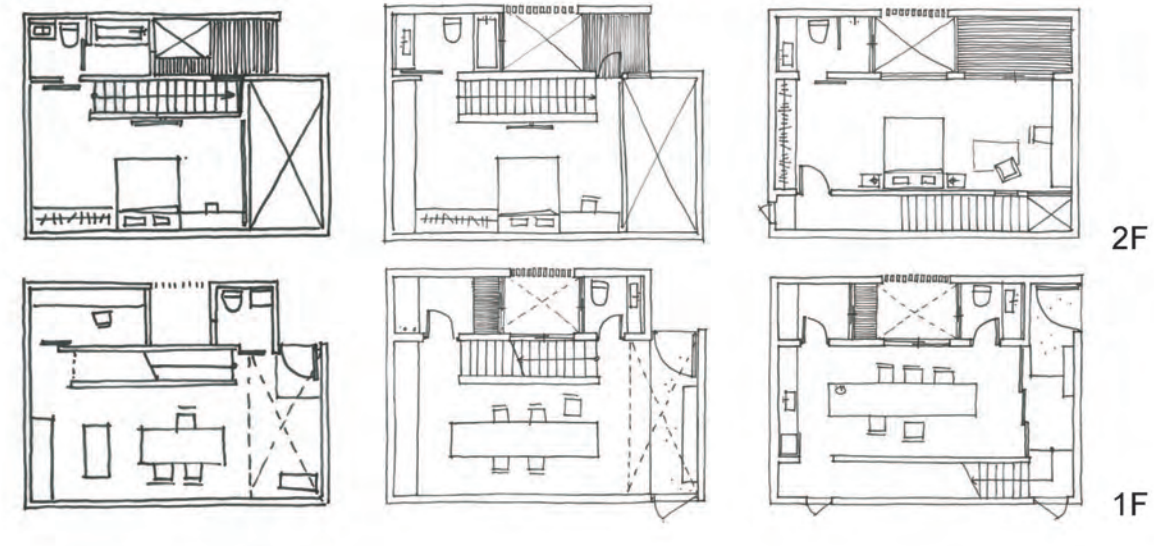


TYPE C 夫妻雙層 1/100

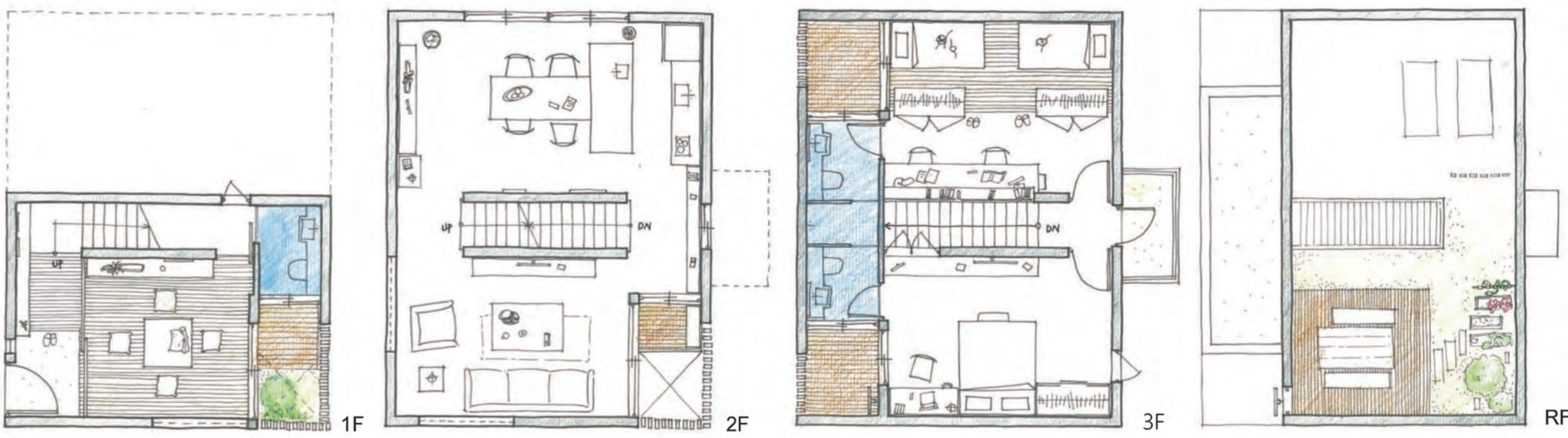


適合退休夫妻共同居住，退休後，兩人相處的時間增加了，摩擦也就跟著增多了一點點，如何塑造各自的一塊空間，而同時也能兼顧聚在一起的時間更顯重要。本單元發展了兩個原型，分別讓退休夫妻擁有自己的臥房或是各自的閱讀、工作空間，小小的庭院串連起一二樓的公、私空間，也讓二樓私密空間中的公共空間獲得充足的光線和延伸的空間感。

發展過程 1/200

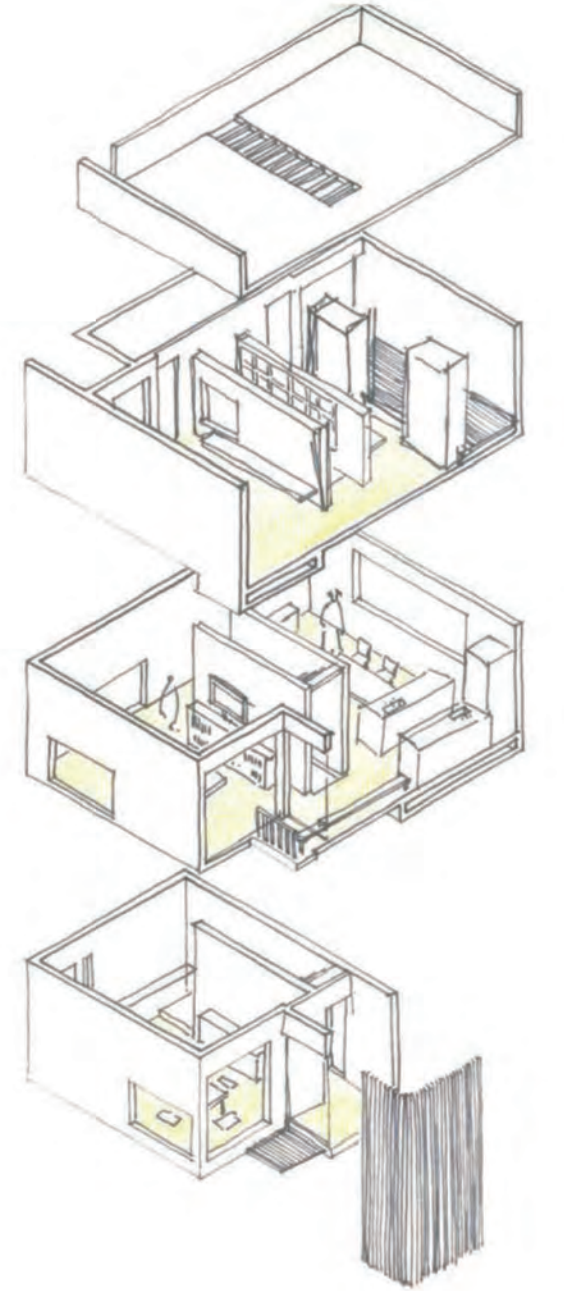
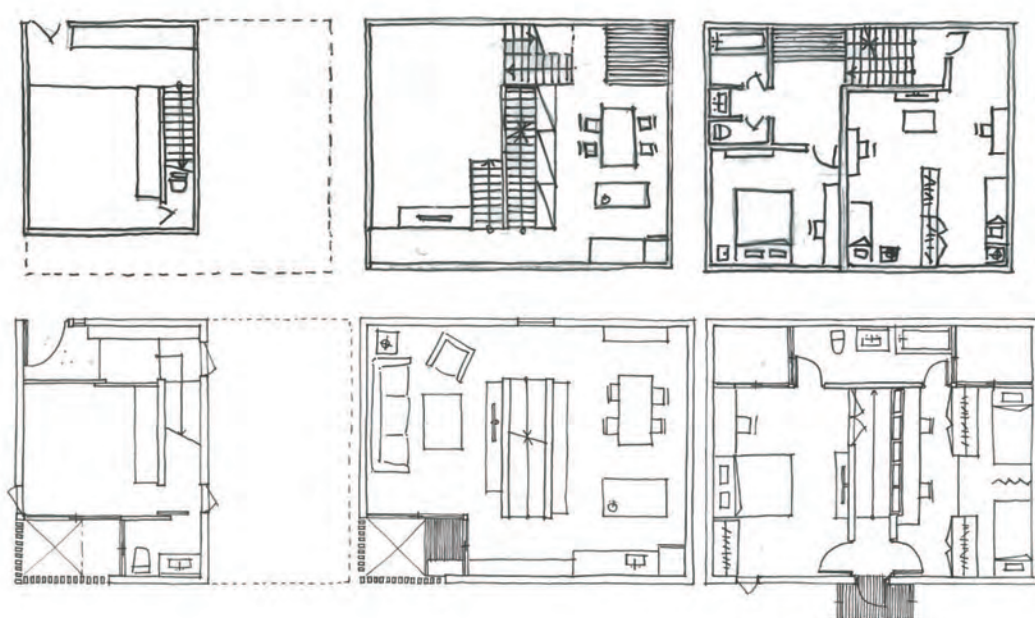


TYPE D 兩代同住 1/100

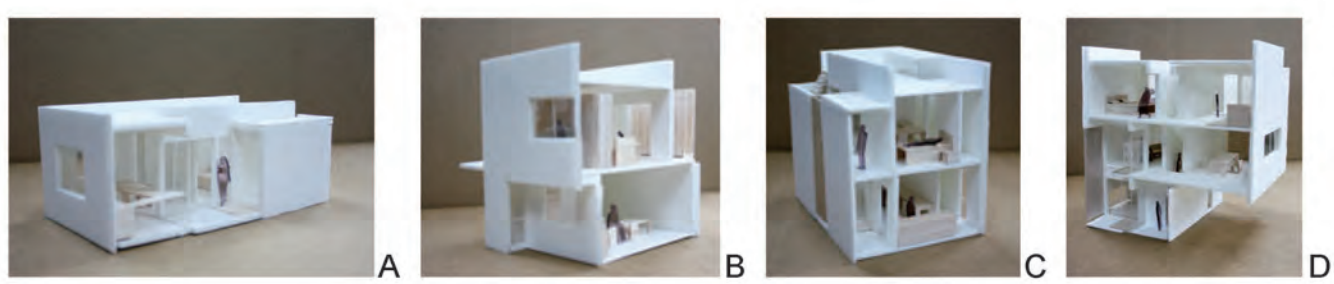


適合核心家庭居住，一樓是完整的公共空間，可以提供居住族群中的父老鄰居一起泡茶聊天的室內空間，二樓是家庭內聚的生活重心，而透過挑空的庭院，將一二樓的空間與視線連接起來，三樓的私密空間，讓小孩與父母各自保有生活空間。

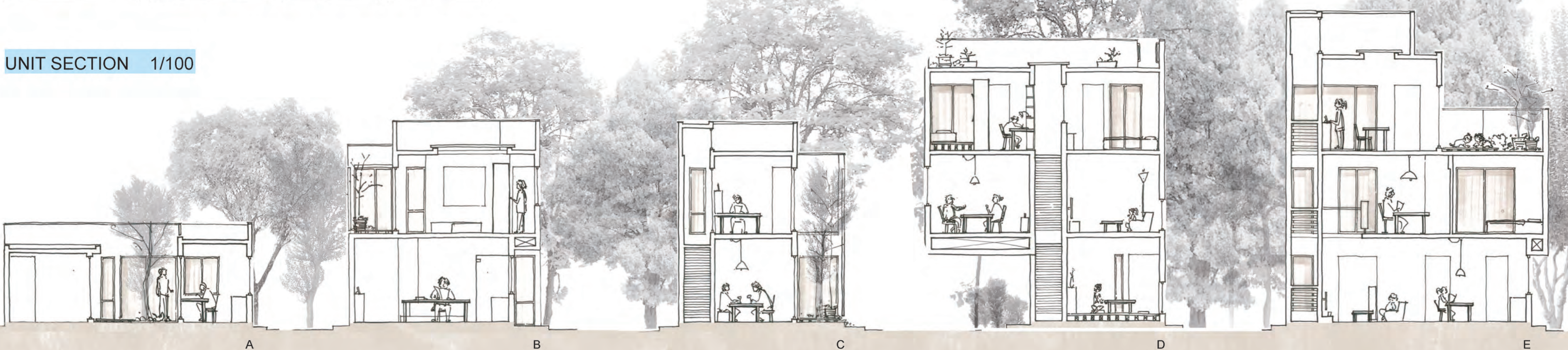
發展過程 1/200



NUIT MODEL

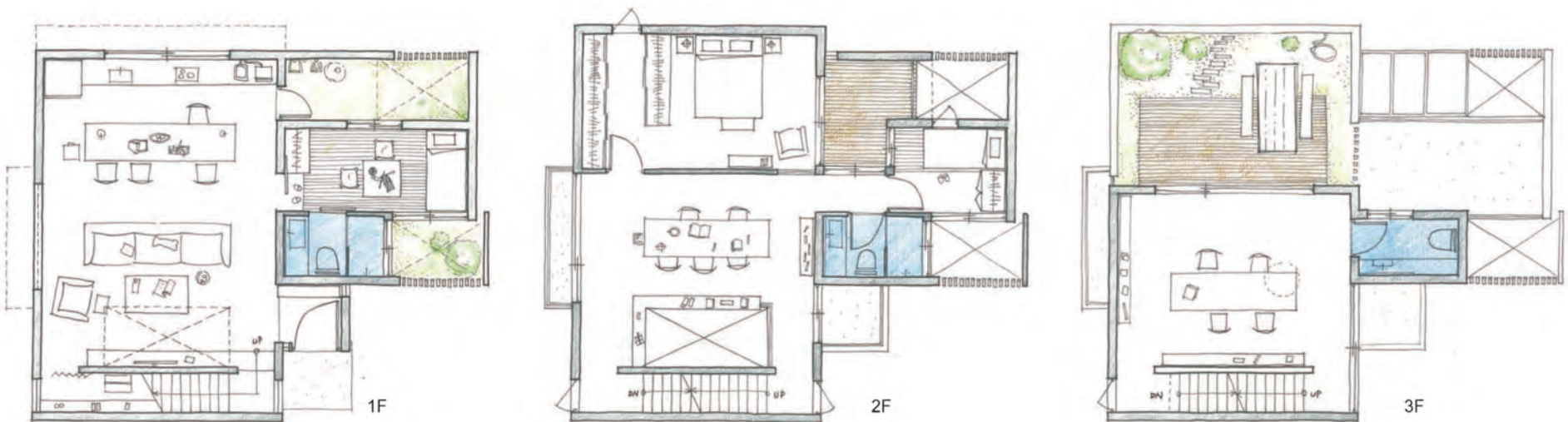


UNIT SECTION 1/100

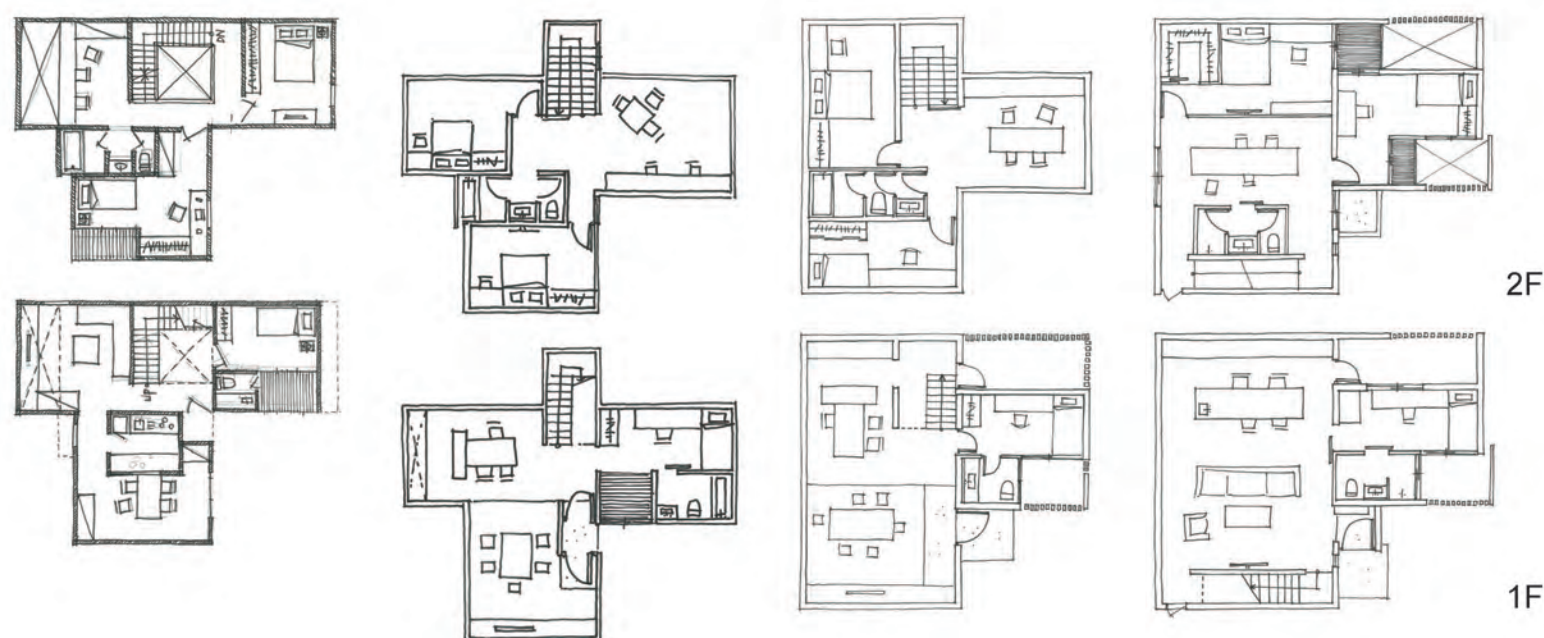


TYPE E 三代同住 1/100

單身退休人與核心家庭共同居住的單元，每個私密空間都延伸出一塊放鬆心靈的平台或綠地，垂直的庭院又連接起了各自的生活空間，而各自的生活空間也衍生出不同的聚會的空間，有一起吃飯休息的、有一起閱讀的、或是一起做家事的，讓家庭中的聚與離有更多種選擇。

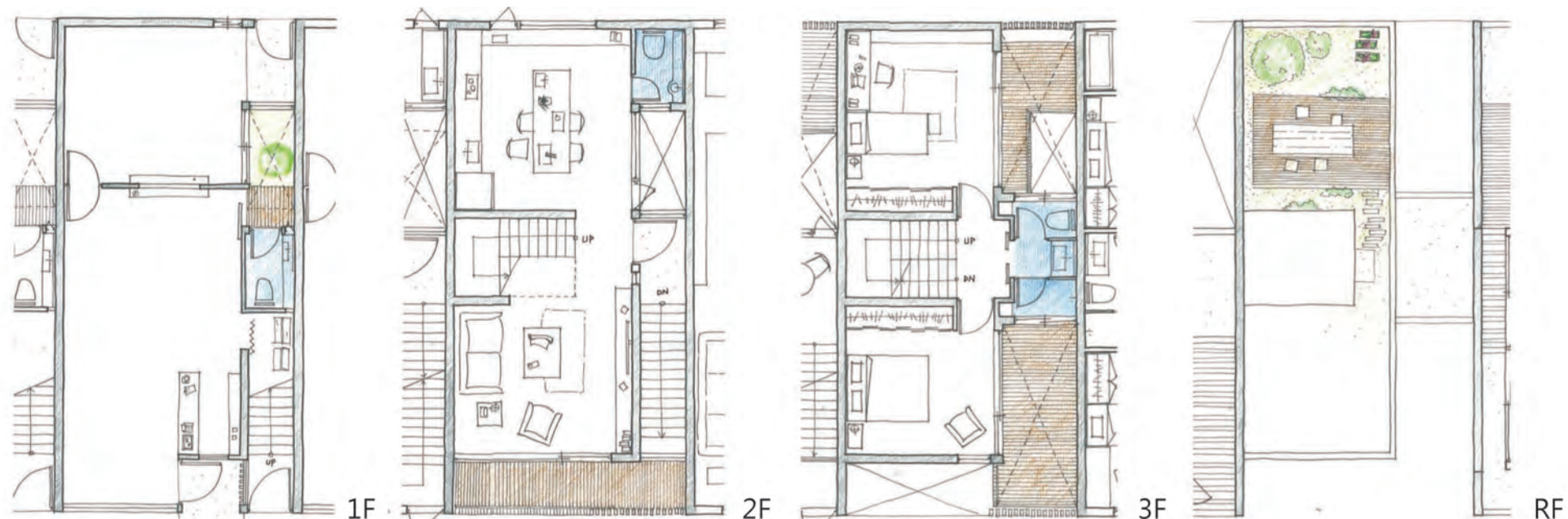


發展過程 1/200

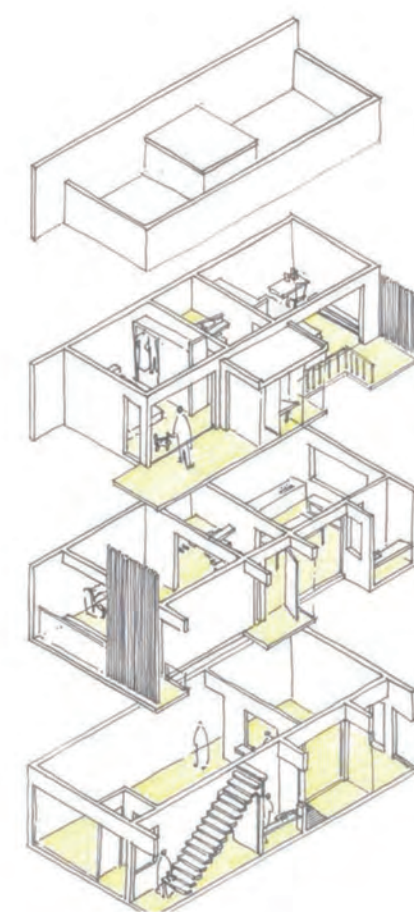
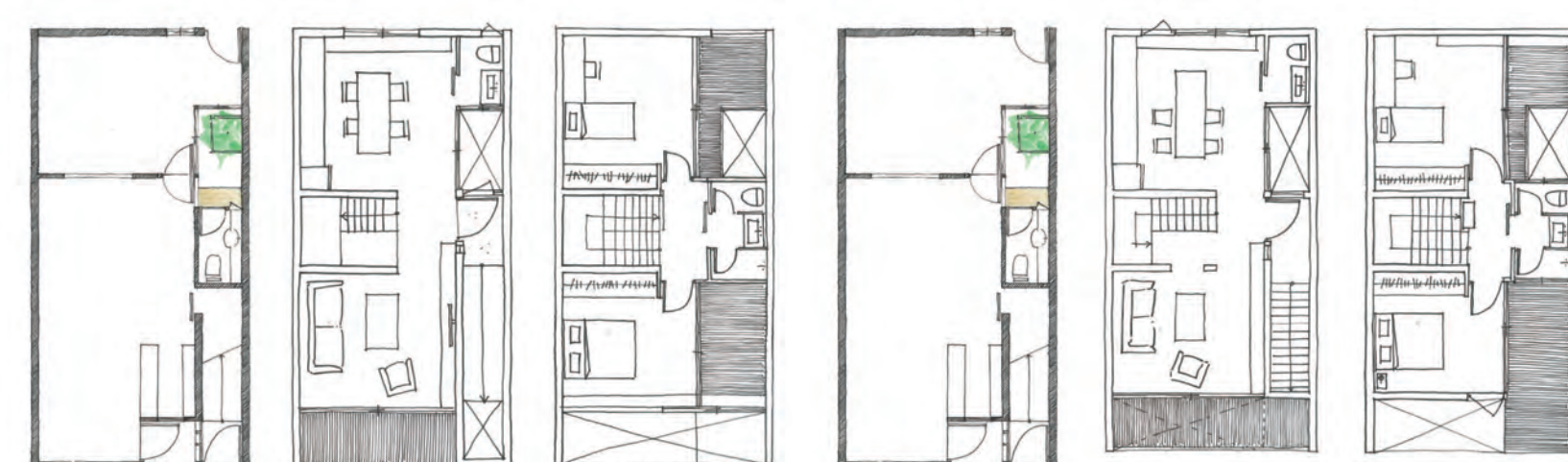


TYPE F 住+商 1/150

一樓為回應都市沿街商業的型態的商店空間，二樓以上以獨立的出入口分隔居住與商業，挑空的庭院讓每層樓都有充足的光線。



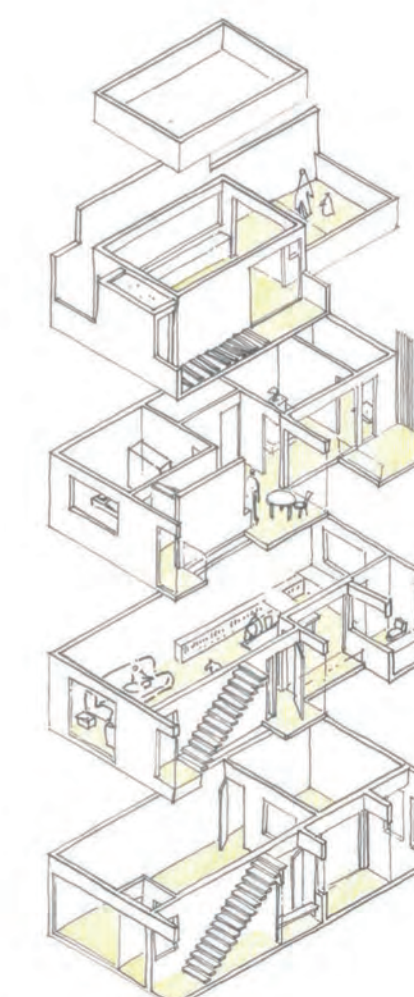
發展過程 1/200



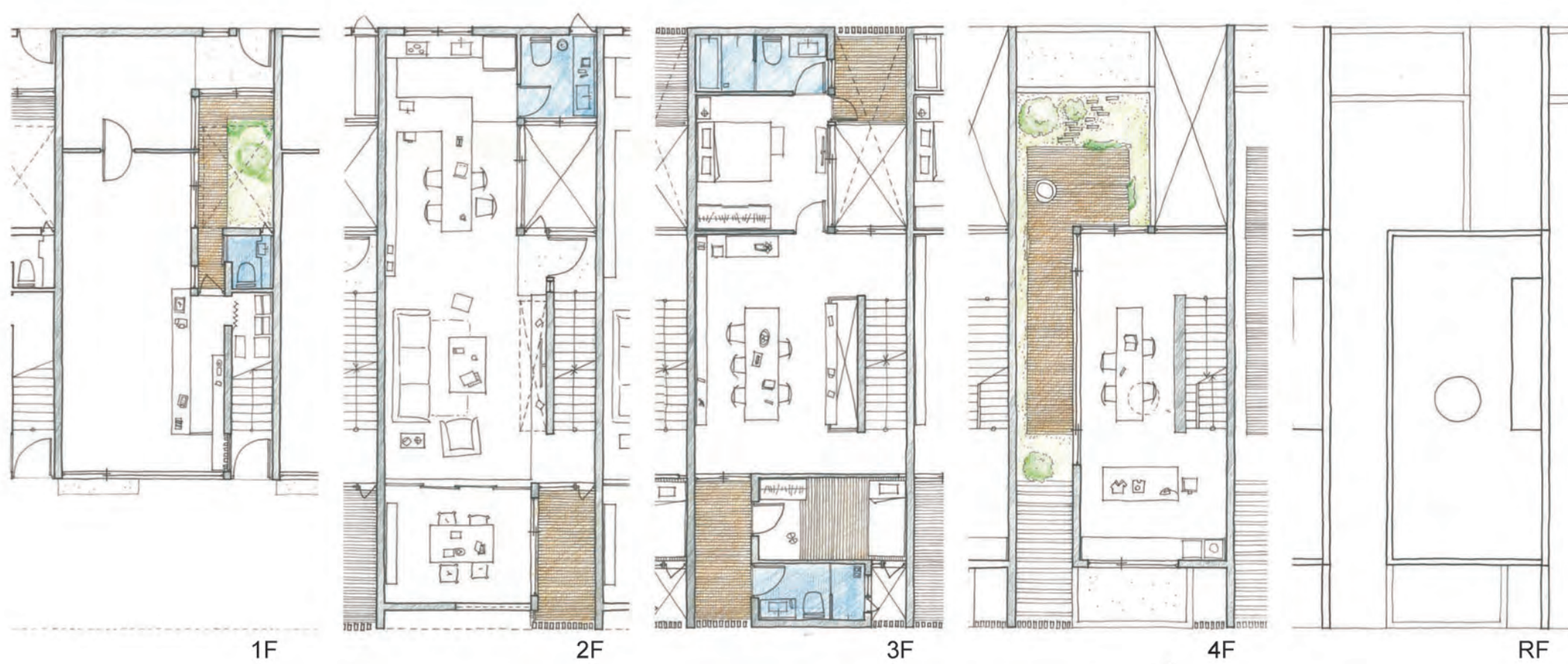
TYPE G 住+商 1/150



發展過程 1/200

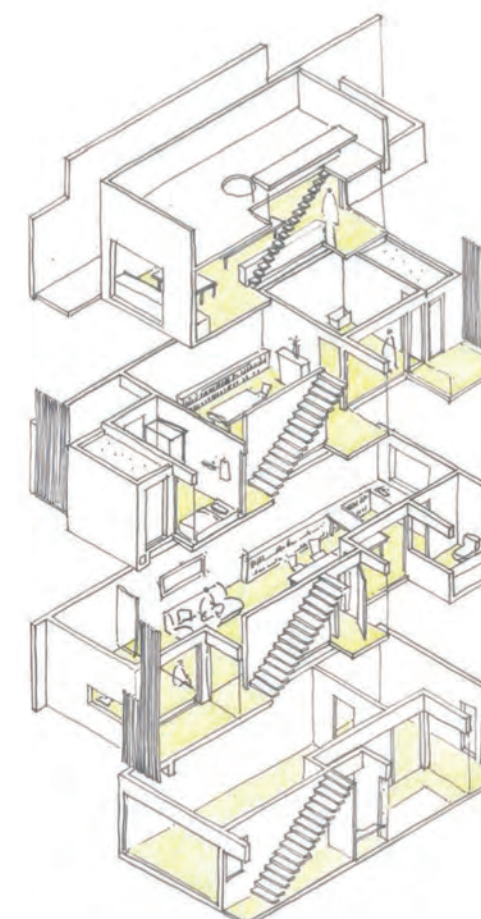


TYPE H 住+商 1/150



位於基地東側，為社區中最高的層體，讓基地與周遭建物的天際線順利的連接。一樓是回應都市沿街商業型態的商店，二樓以上亦是以獨立的出入口隔出的居住空間，虛實空間的安排塑造了活潑的立面，讓都市中的居住風景有了更好的改變。

發展過程 1/400



NUIT MODEL

