

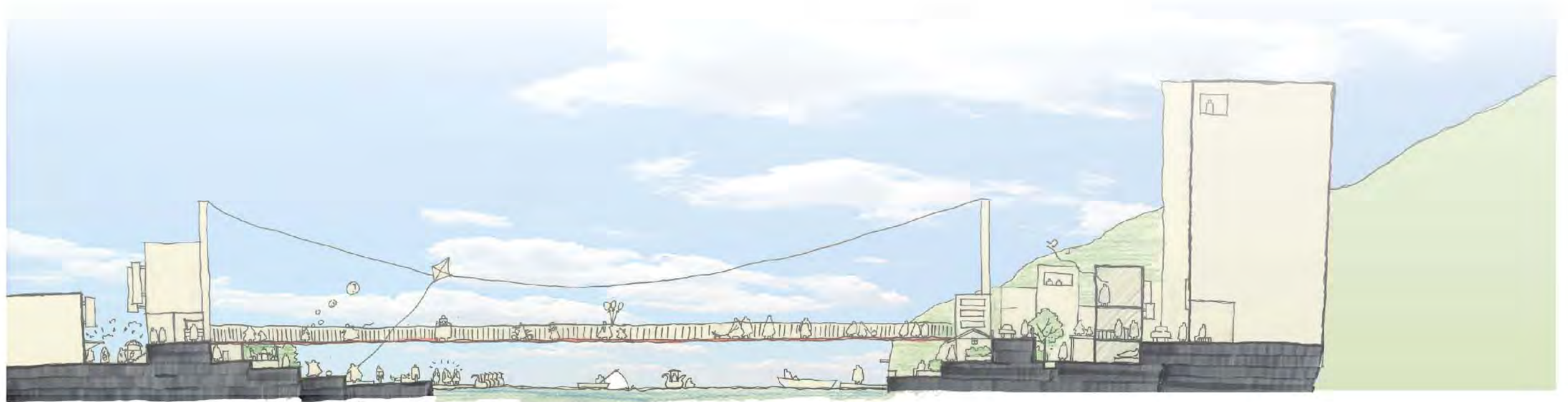
和公園一起生活

面對越來越高大 逐漸包圍我們的大型集合住宅
我要做一件單純的事---回歸最舒適的生活

住在巨大的集合住宅裡，美景綠地只能遠眺，看著眼前另一種面對生活的方式，改變從嚮往開始

和公園一起生活

住在這裡五十幾年，原來我家位在公園上，學著和公園一起生活...



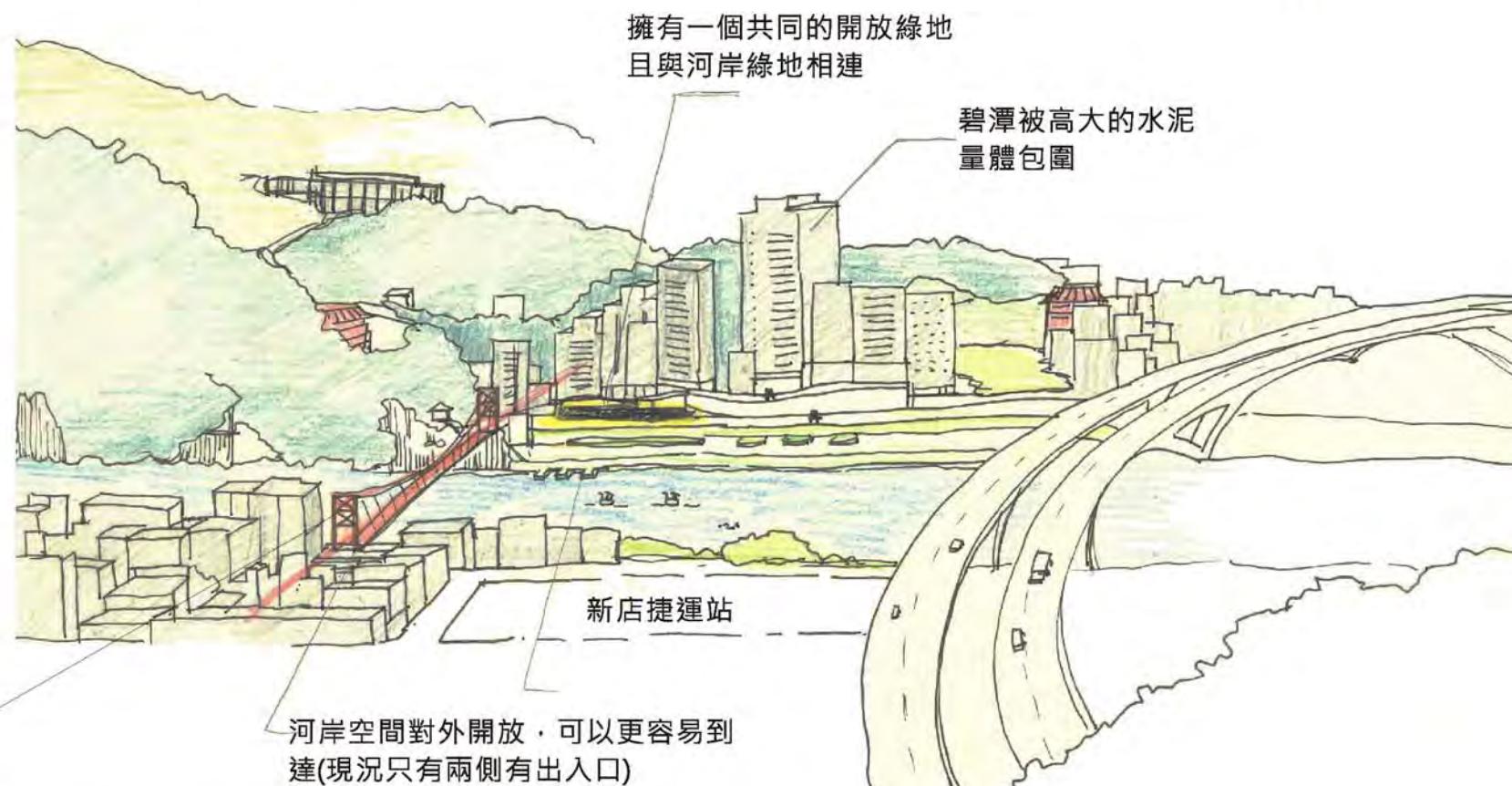


新店溪東岸屬於新店市區，從道路紋理可以看出都市街道系統，東岸建築物排列密集，西岸則相對鬆散，道路沿著山彎曲，房子依山座落，我的基地介於兩者之間，我希望他可以扮演後山路口的角色。
 近幾年高層集合住宅大量的出現，基地上能保留了舊的低層建築，是因為基地從日治時期的使用分區就是公園綠地直到現在，未來我將把公園落實在基地上，並保留原居民住的權利，以一個示範性的角色去重新整理



交通：

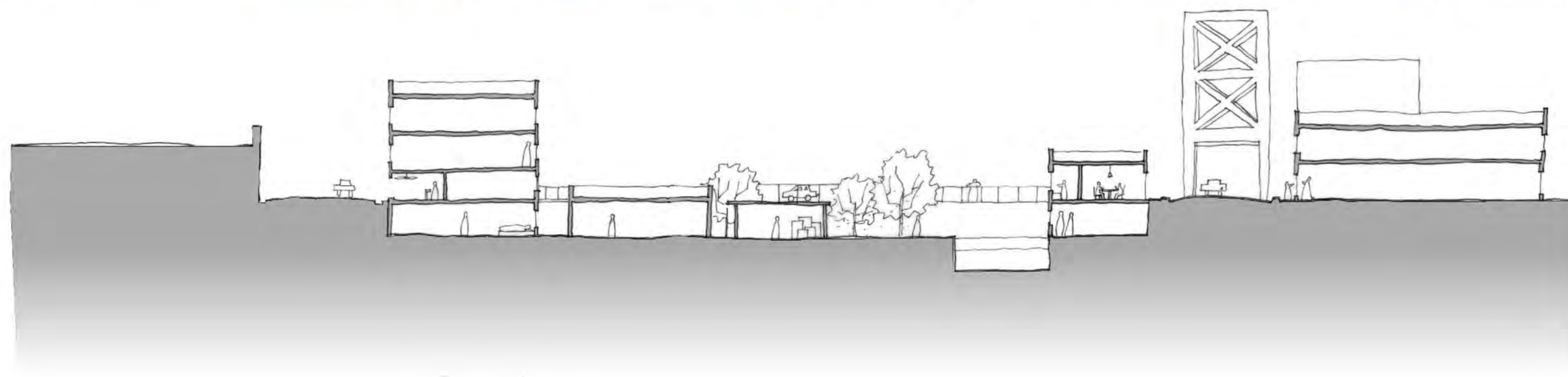
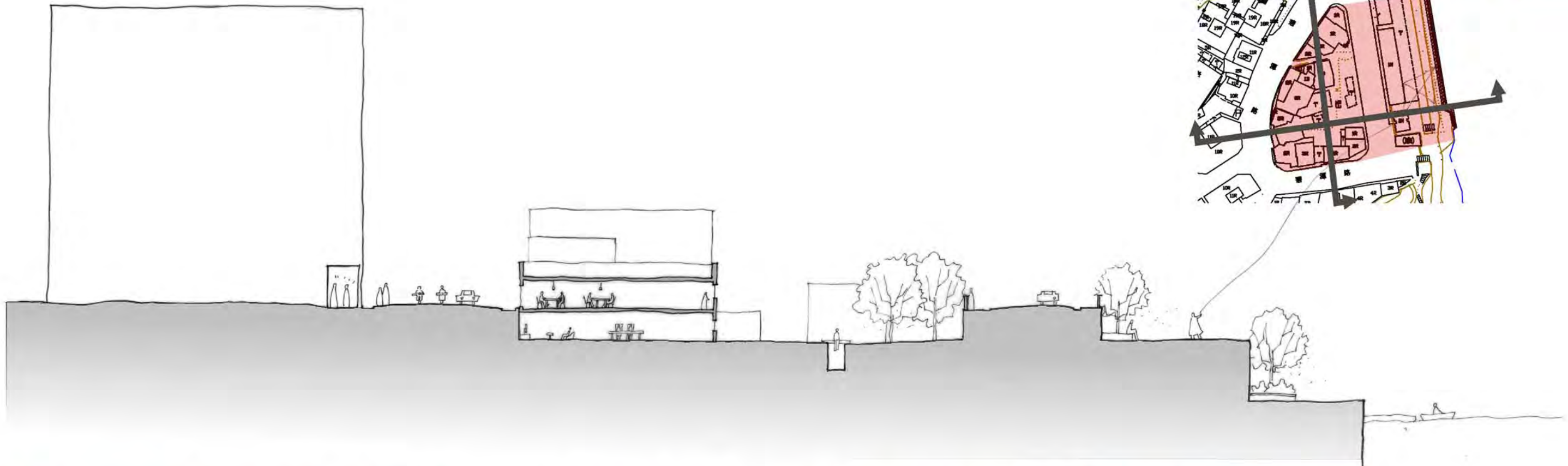
新店位於台北的西南邊，交通便利，有捷運新店線、北二高和環河快速道路可達，從台北市區搭捷運只要約20分鐘，所以有許多上班族會選擇住在這裡通勤，假日則有遊客到碧潭郊遊。



碧潭吊橋

在以前對安坑、頂城的居民而言，要到新店街平常可以走竹蛇籠或靠擺渡往來，但每逢大雨交通就有中斷之虞，日據時代乃有建橋之議，「碧潭吊橋」是由日據時期「文山郡」「新店庄」助役賴雲發起建橋，由「台北州」技手江石定設計。民國二十五年六月開工，歷一年完工，「碧橋」長二百公尺，寬三點五公尺，採單孔二鉸構造，橋塔高度二十公尺，原可通行車輛。
 至今改建過三次，西元2000年時封橋改建，連結東岸的捷徑被中斷，使西岸部分商家倒閉。

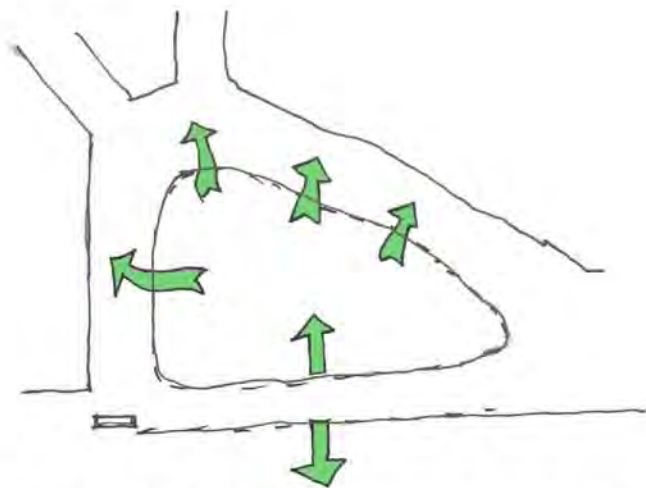




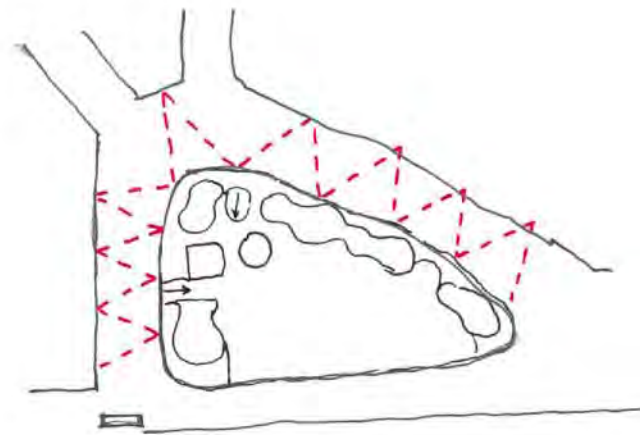
一片山水+便利的交通=一群人的休閒
 12個家庭+12個商店=一群人的生活



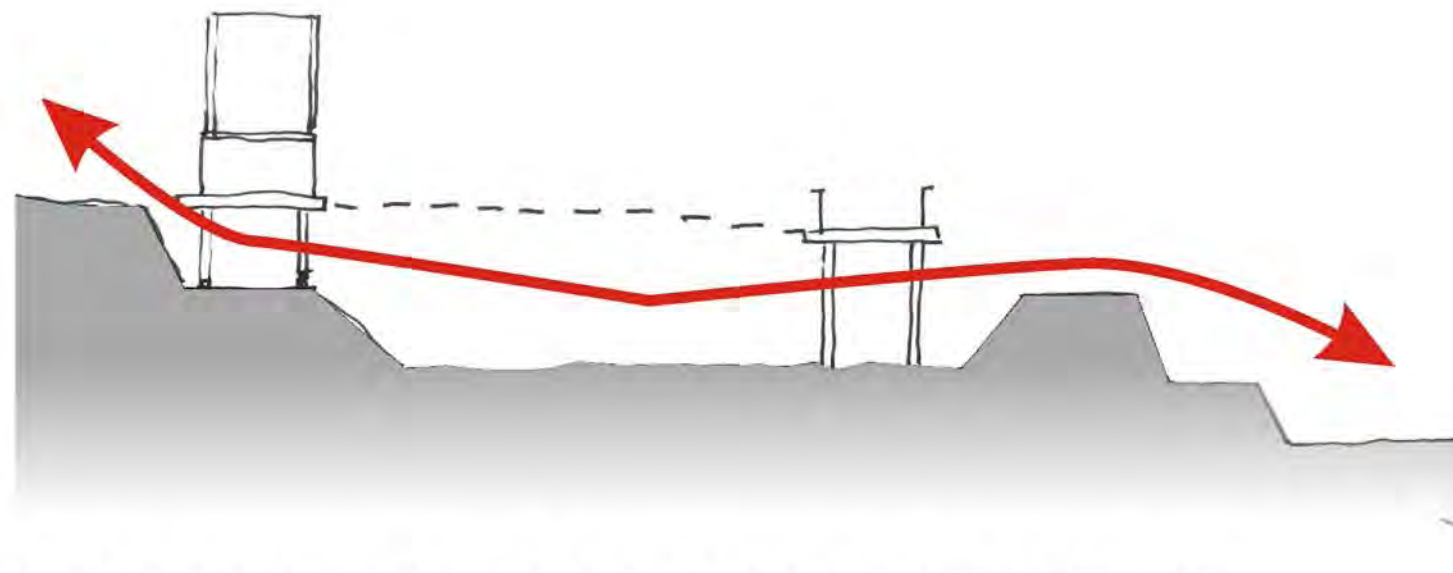
配置概念



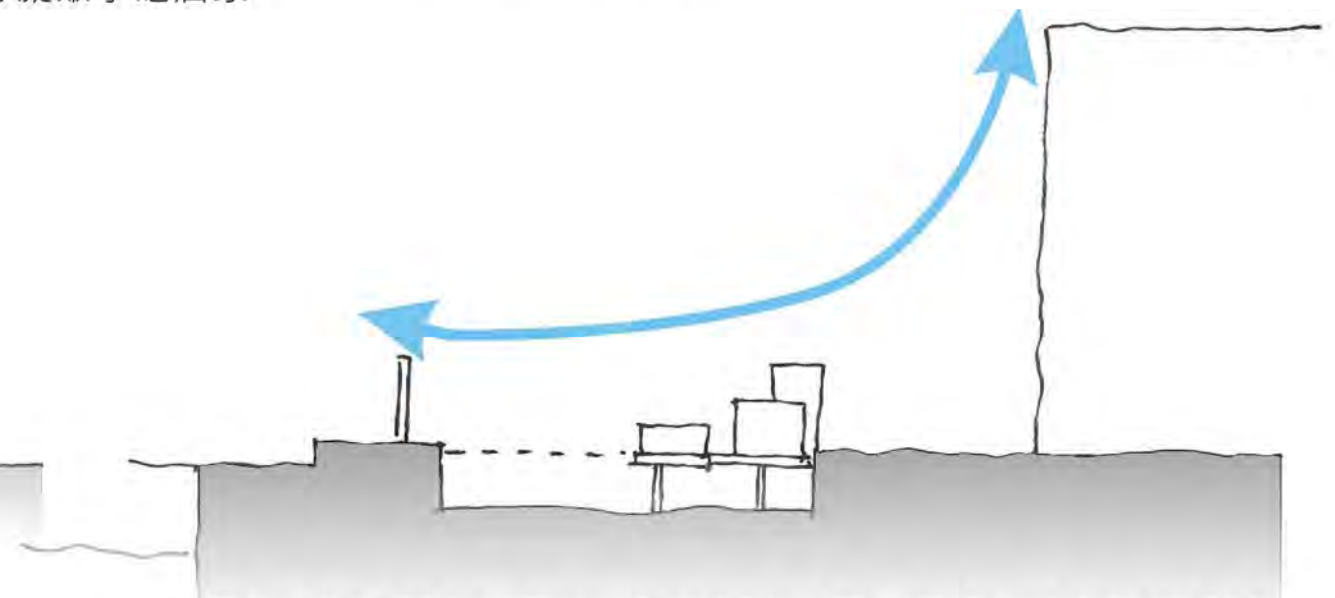
河岸空間和公園連結，從公園漸漸的走到基地各個角落，一些縫隙讓人流動在空隙之間



量體配置，商業和對街小吃商業連續，讓商業行為不被間斷，共同座位中心凝聚小吃店家



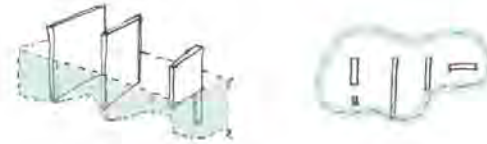
住宅和商業架高在公園之上，將水泥道路變成橋，串連基地和河岸之間



大量的水泥量體包圍基地，面對河岸空間，低矮的樓高讓視野通透

面對商業

將住宅結構落到地面和公園層，再用通透的玻璃包起商業空間，讓商業空間通透且連續，遊客在馬路上可以直接看到公園或是店內的人物



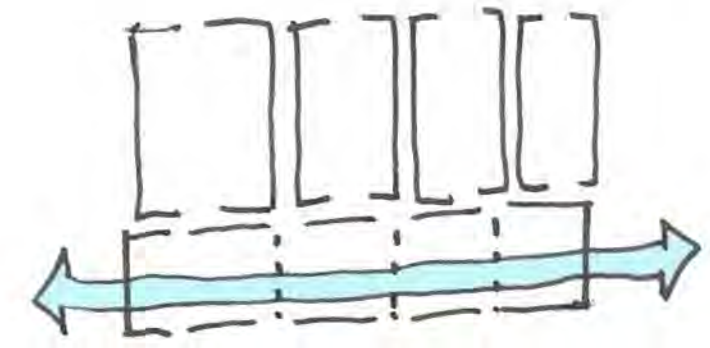
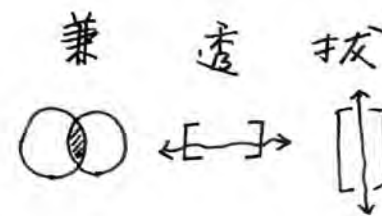
面對鄰居

隔而不離 私而不密

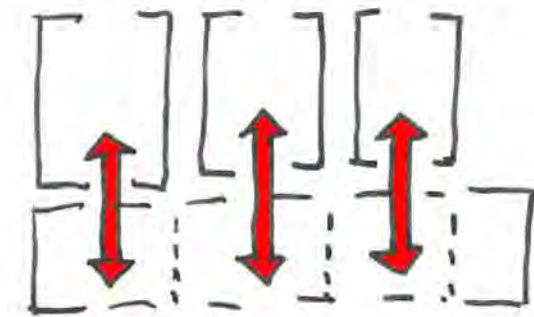
彼此擁有一些視線上交流空間，但也利用開窗錯開或是隔柵做到自己的隱私

面對自己生活的態度

12個家庭有自己的生活習慣和喜好態度，不變的卻是舒適的生活環境
一陣微微的風 陽光帶來的溫暖 綠樹的愜意 都是最舒適的小空間



商業彼此間通透 虛空間隔間



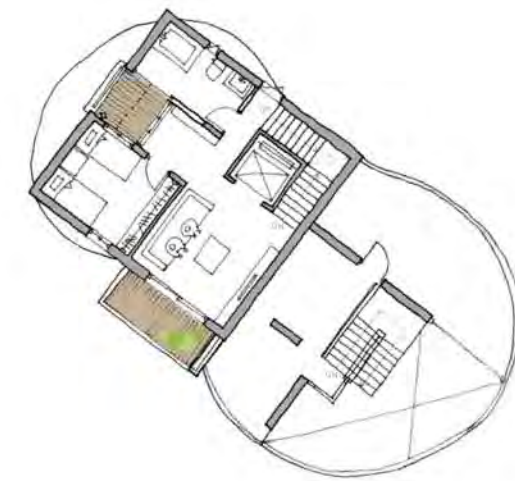
地面層與住宅為垂直系統，住宅彼此間是斷開的



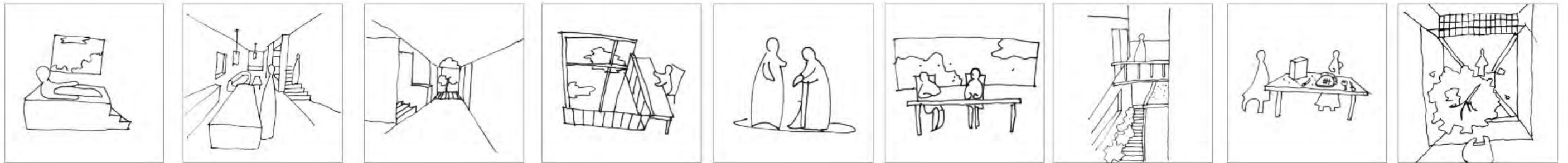
1F Plan Scale 1/250

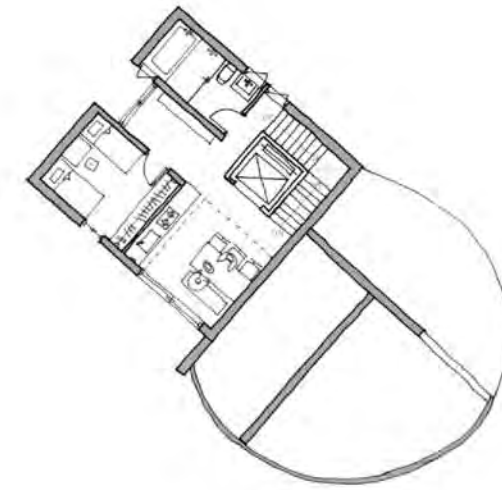


B1 Plan Scale 1/250

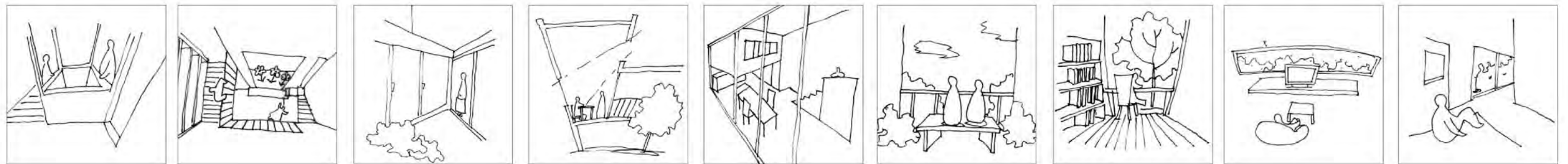


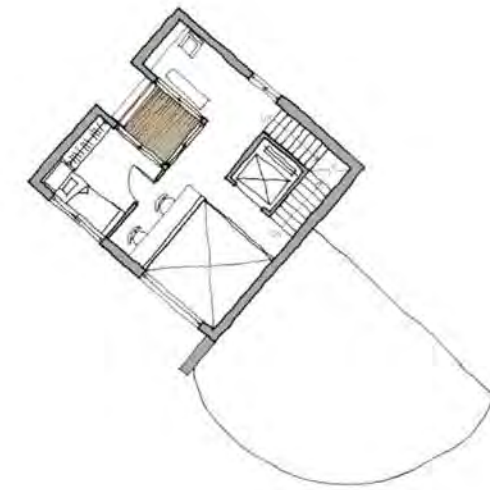
2F Plan Scale 1/250



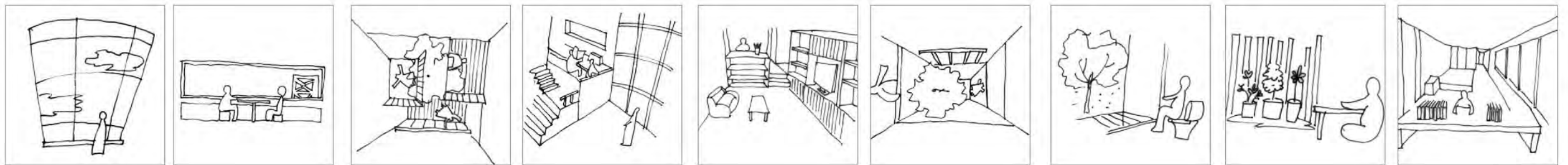


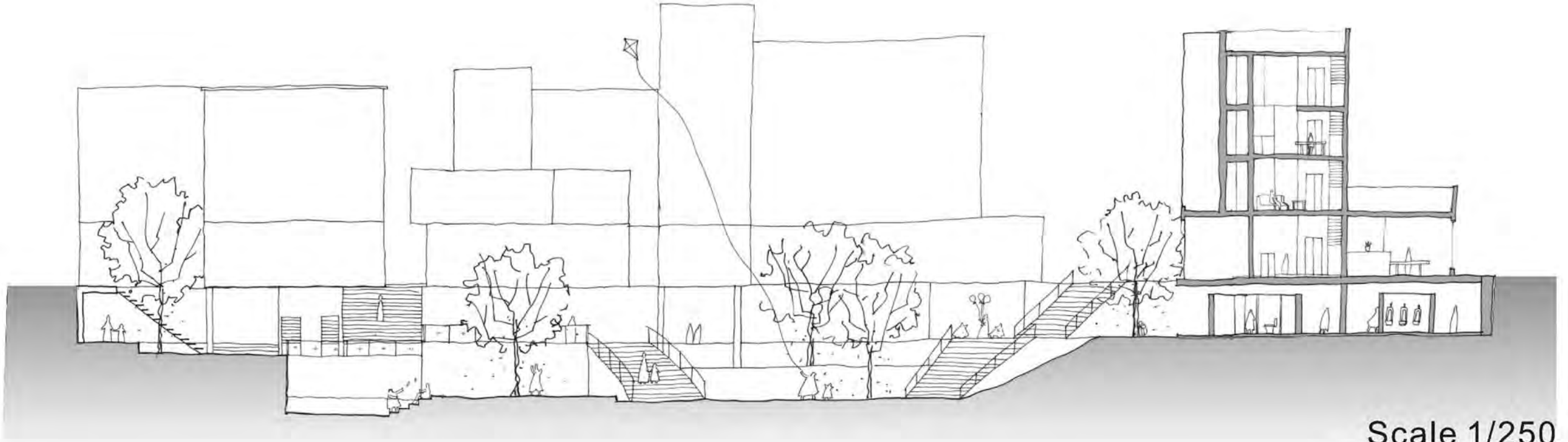
3F Plan Scale 1/250



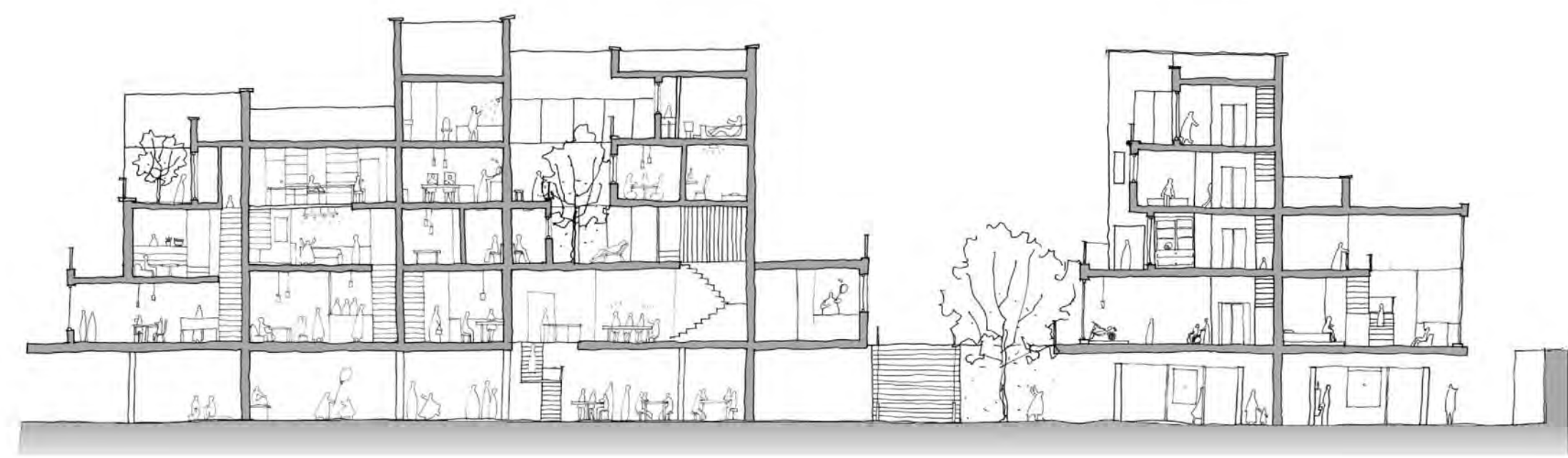
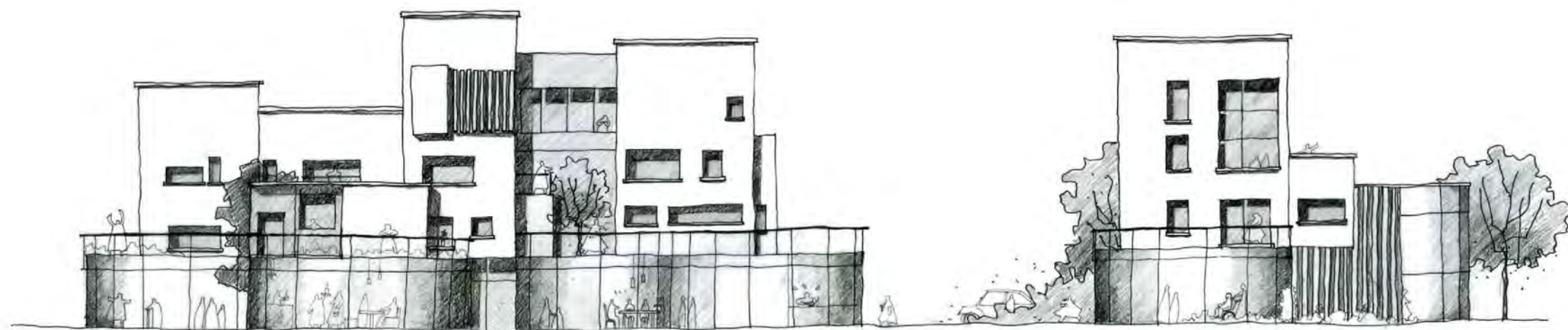


4F Plan Scale 1/250

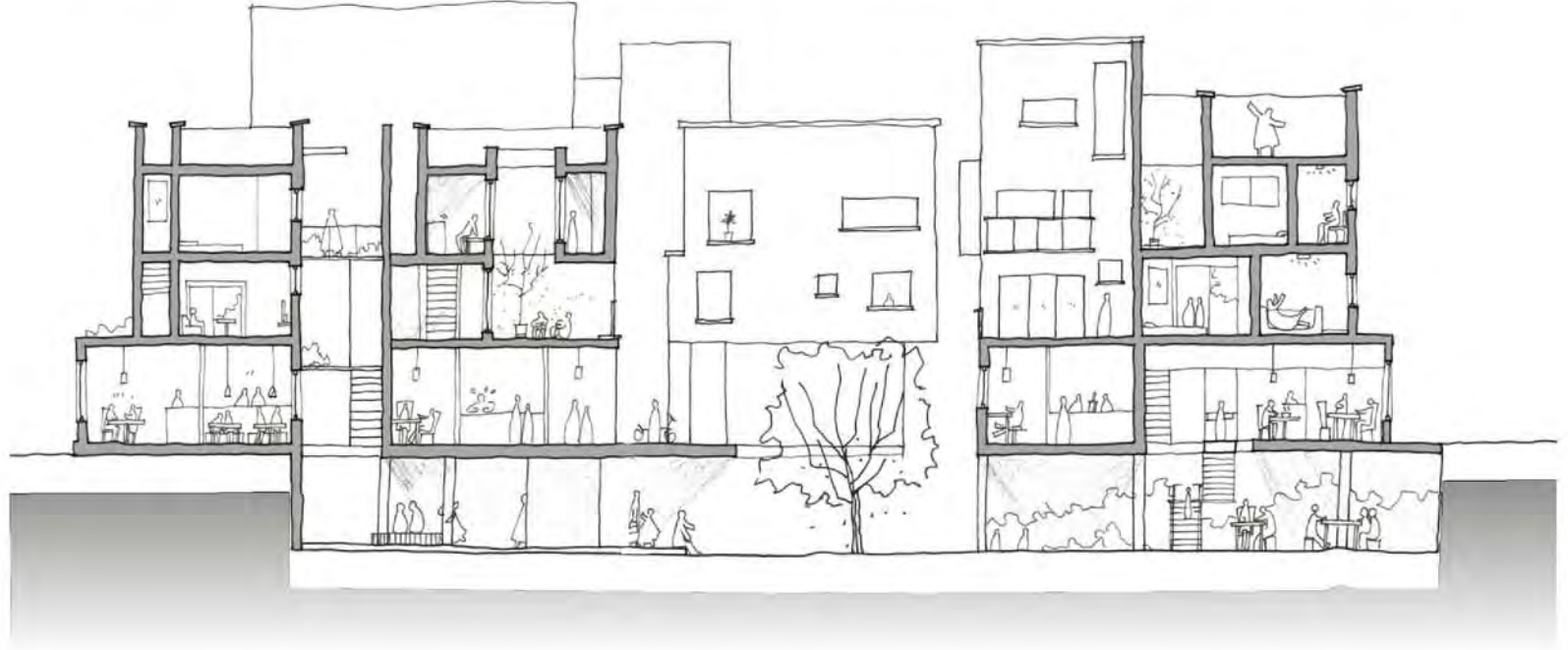
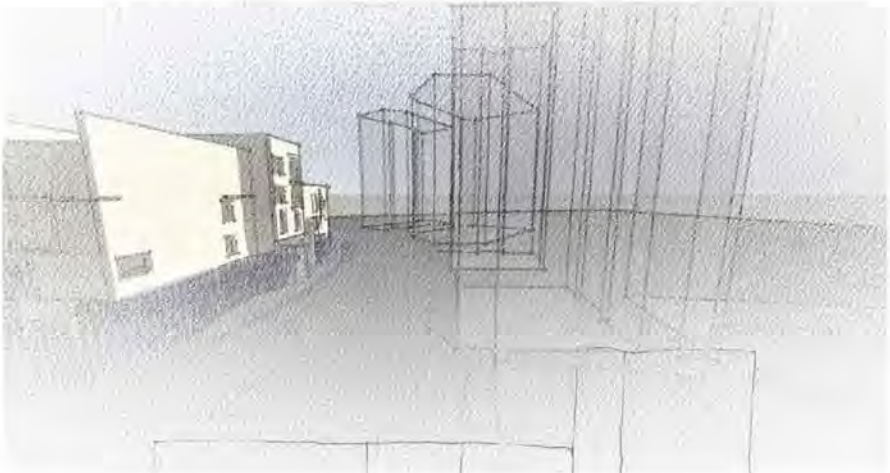
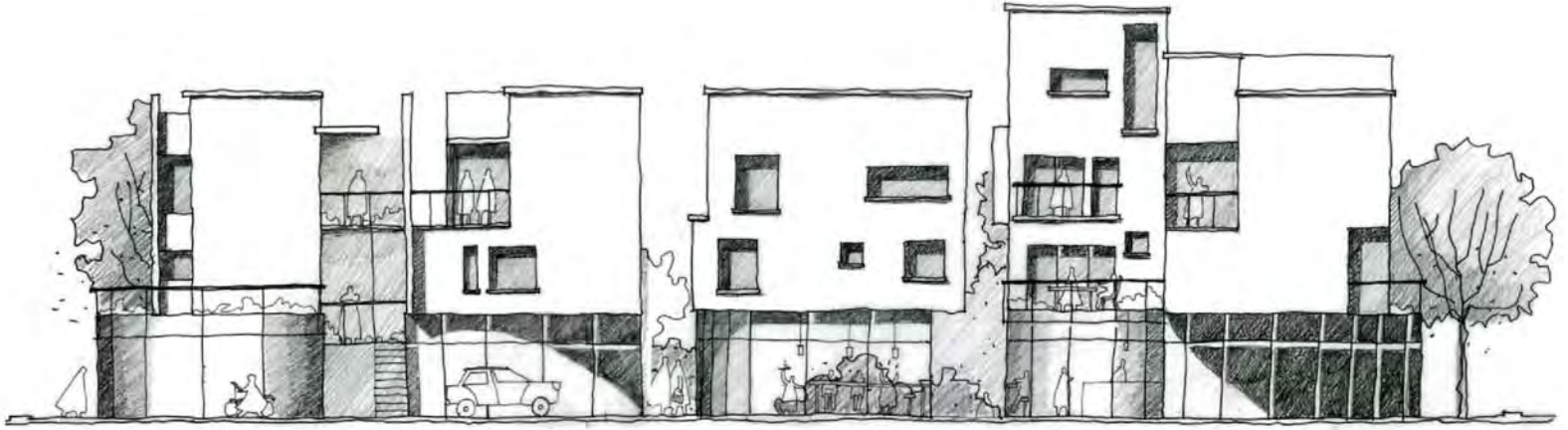




Scale 1/250



Scale 1/250



Scale 1/250

ISO配置

十二個家庭重新在這裡 和公園一起生活
退讓的平台 面對彼此有更多的互動
除了叫賣聲 還多了鳥叫聲
除了飯菜香 還有一份清香



A · 一起打拼的老中青三代

家庭成員：老夫婦+夫婦+兒子2名

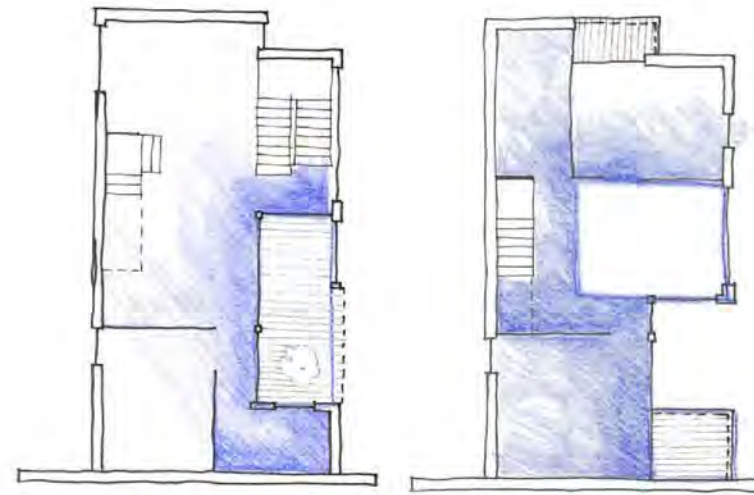
職業：山產海產(可以增加新店歷史的展示)

商業行為的空間需求：專屬座位區

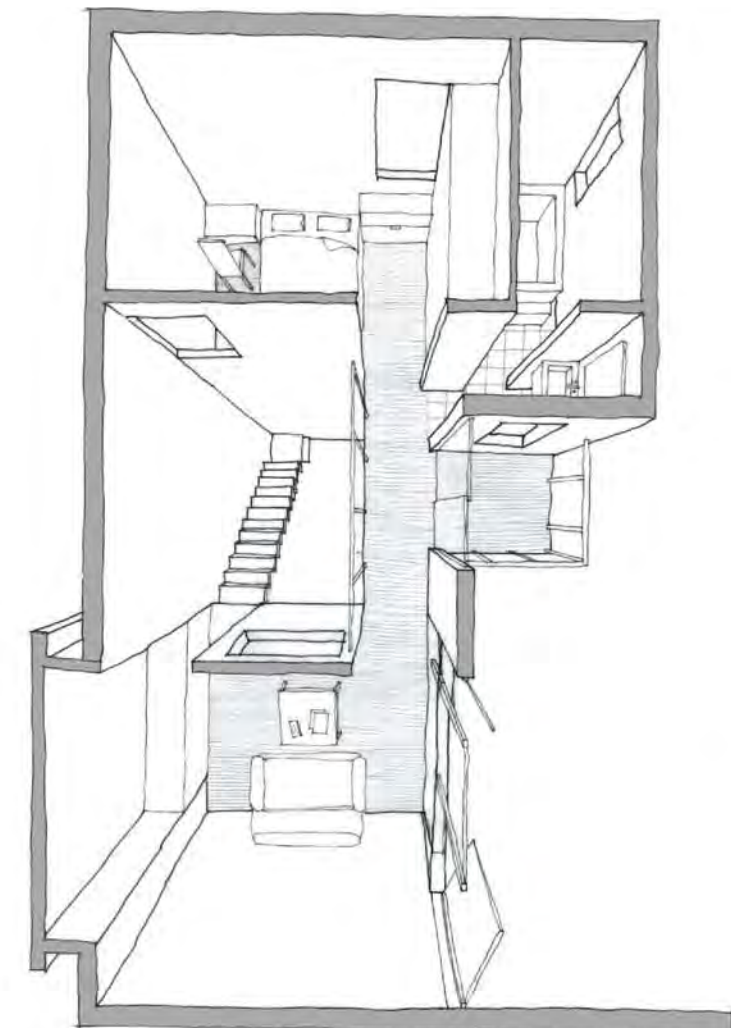
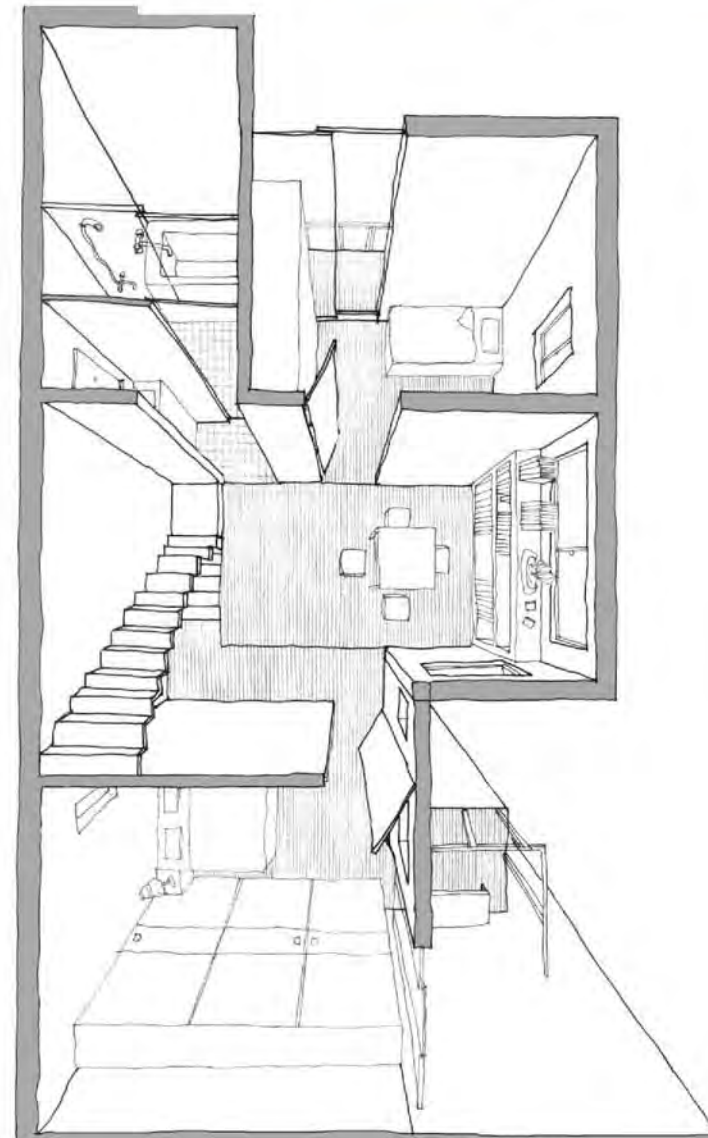
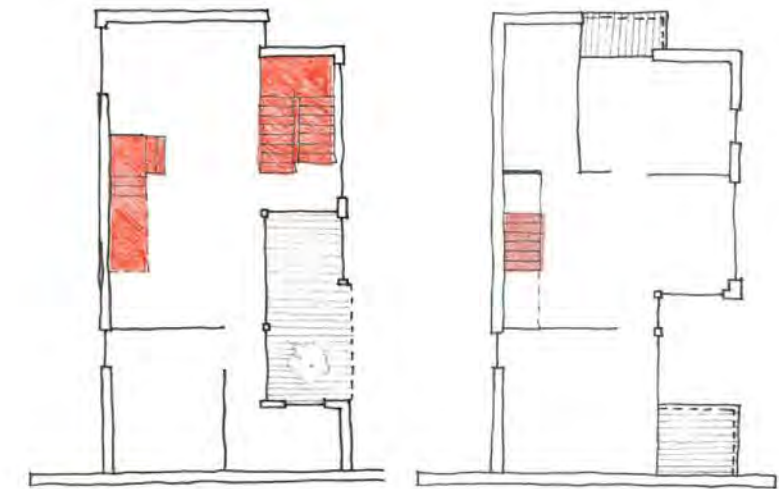
配置：若開車進來面對第一家，也是基地另一個主要入口，擁有較多對外面寬

生活期許：三代家庭-生活的分層→動線串起家族

庭、風、光



動線位置



B · 雞肉店

家庭成員：老夫婦+夫婦

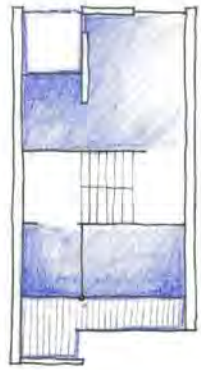
職業：雞肉店+夫婦是上班族

商業行為的空間需求：全外帶

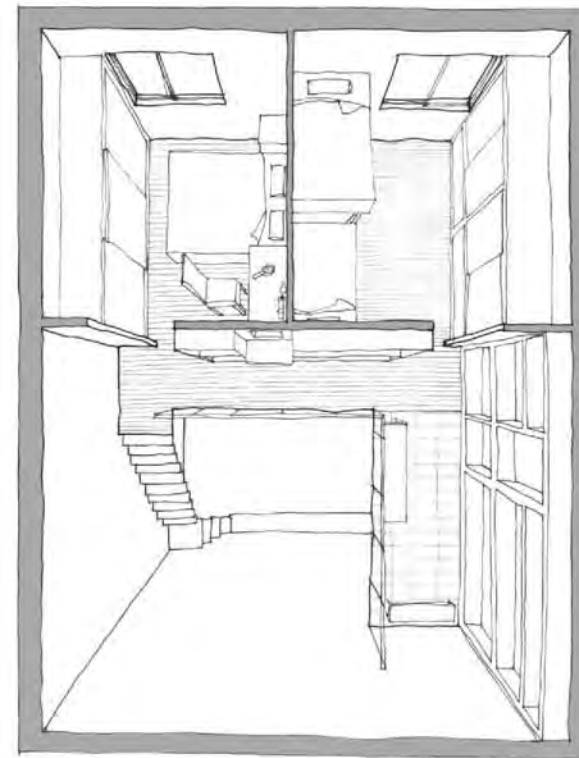
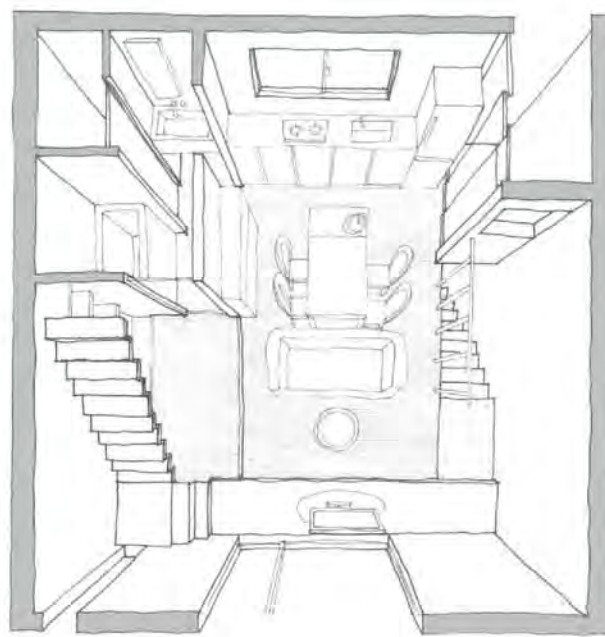
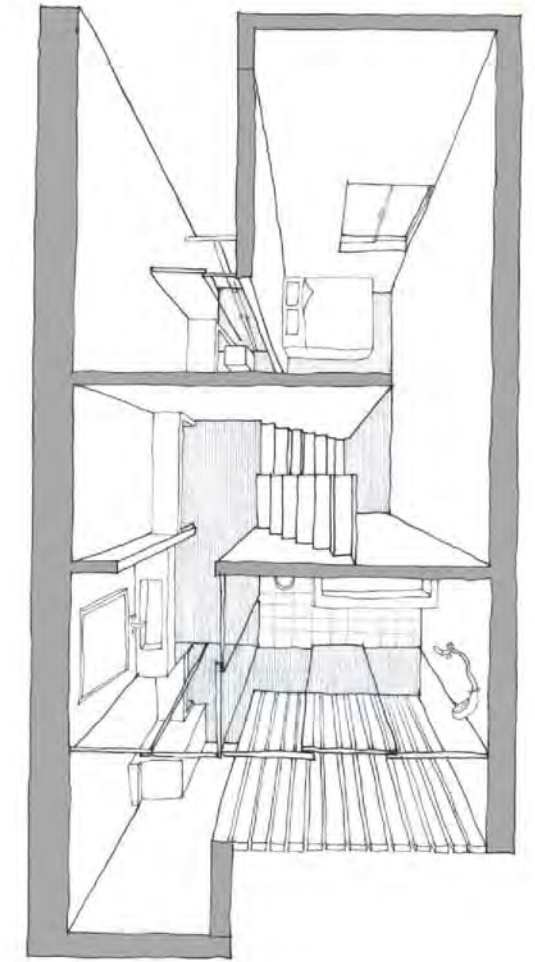
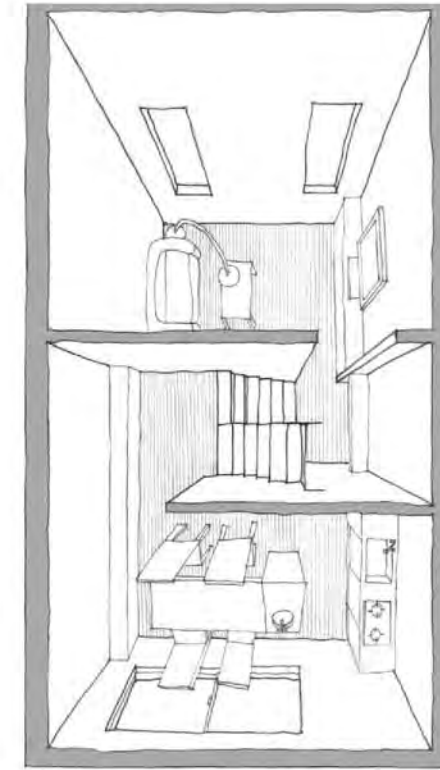
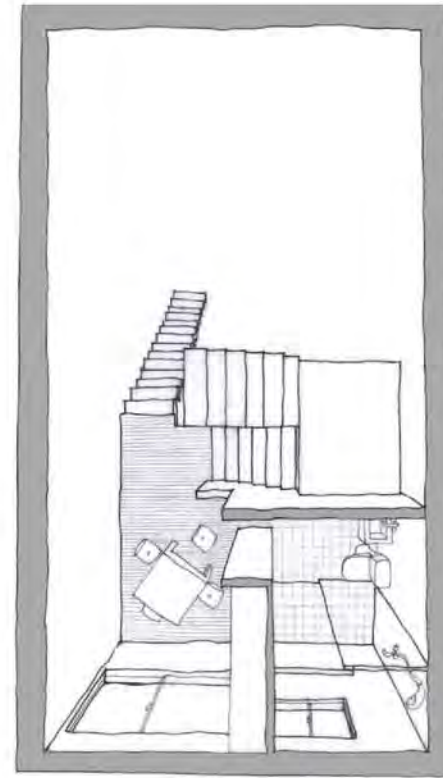
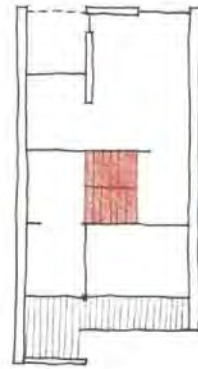
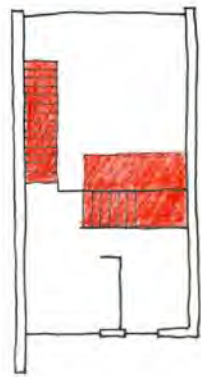
配置：小吃商業帶連續，沿街店面支援外帶

生活期許：空間狹小利用錯層讓空間兼用，店面空間挑高讓雞肉店面不狹小擁擠

庭、風、光



動線位置



C · 溫馨花房

家庭成員：夫婦+兒子2名

職業：早餐店

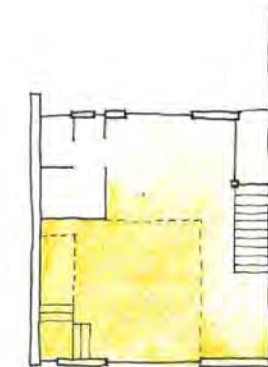
商業行為的空間需求：外帶和座位區都需要

配置：小吃街連成一線，擁有前後屋頂花台

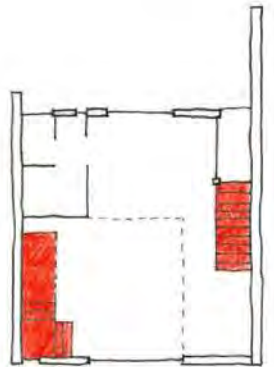
生活期許：早餐店增加座位區下午也可以做下午茶，營造溫馨的氛圍

老闆娘喜歡種花，家裡各個角落都看得到花

庭、風、光



動線位置



D · 雙人米粉湯

家庭成員：夫婦

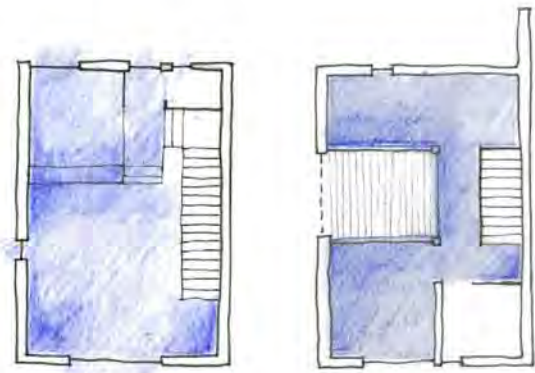
職業：米粉湯

商業行為的空間需求：主要以外帶為主，可和附近小吃組成共同座位區

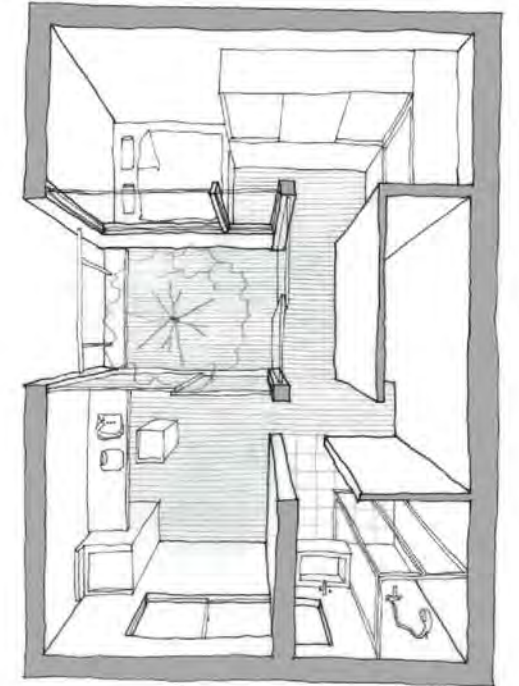
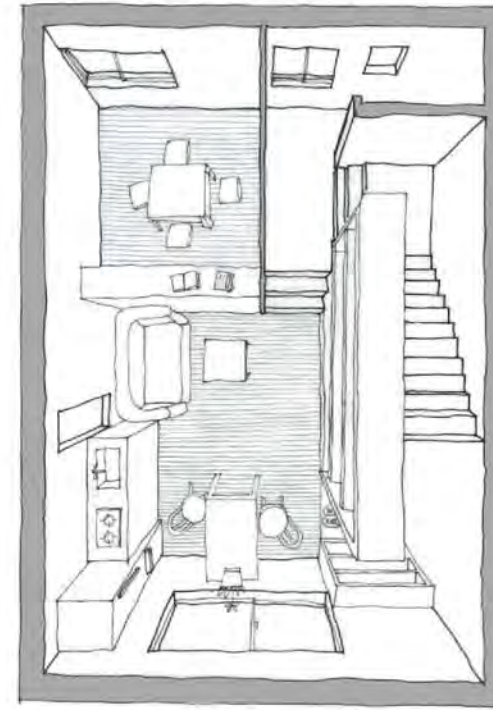
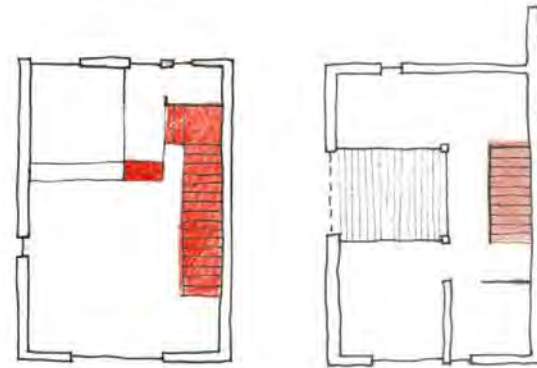
配置：和平台中心共同座位區聯合

生活期許：兩個人的空間，將綠帶入庭內，保有隱私也享受自然

庭、風、光



動線位置



E · 單身住宅

家庭成員：一個人

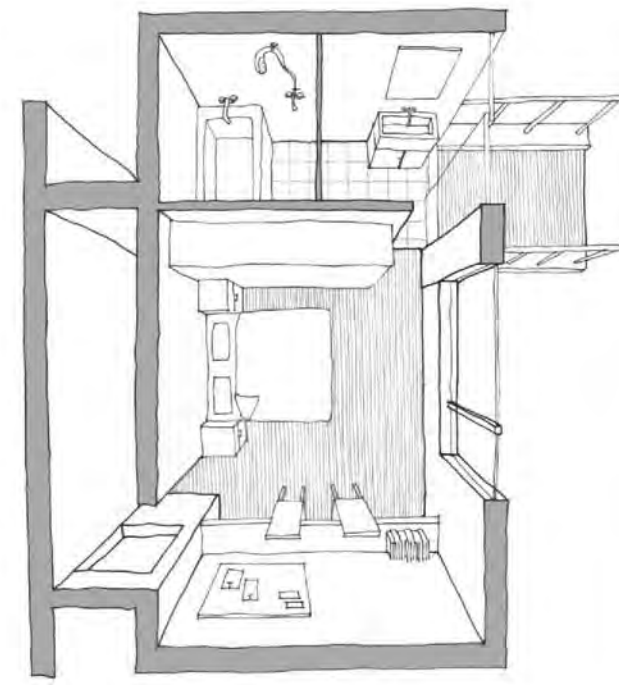
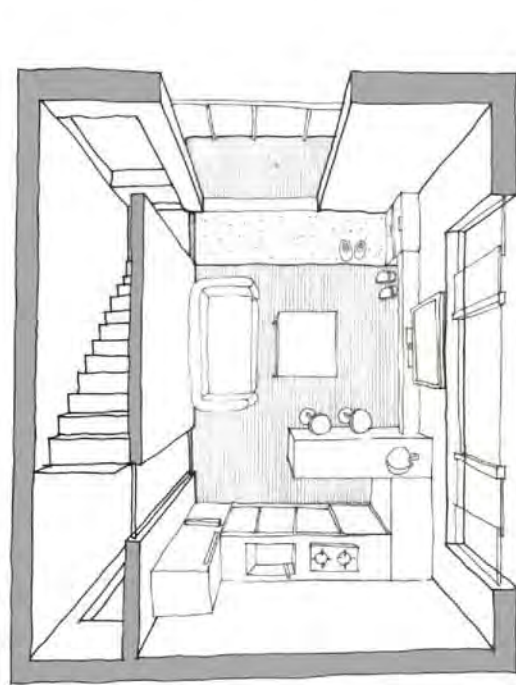
職業：店面出租給漢堡店

商業行為的空間需求：主要以外帶為主，可和附近小吃組成共同座位區

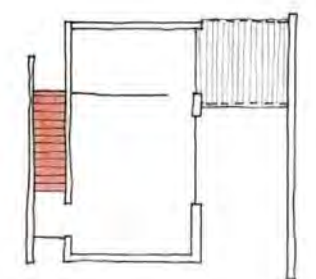
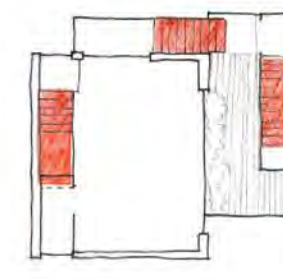
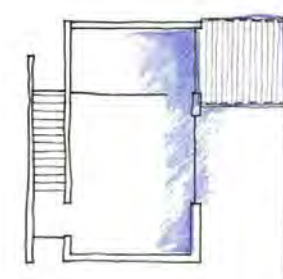
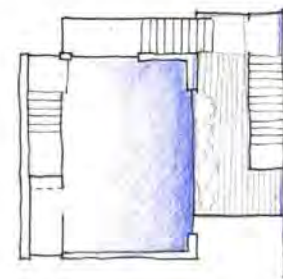
配置：和平台中心共同座位區聯合

生活期許：沿街封閉隔絕視線，陽台將量體與鄰居隔開形成花園，享受屬於自己的輕鬆

庭、風、光



動線位置



F · 甜蜜夫妻小孩計畫

家庭成員：夫婦(有計畫要生小孩)

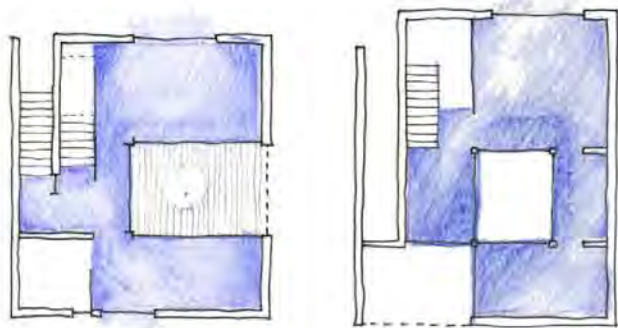
職業：花枝羹

商業行為的空間需求：主要以外帶為主，可和附近小吃組成共同座位區

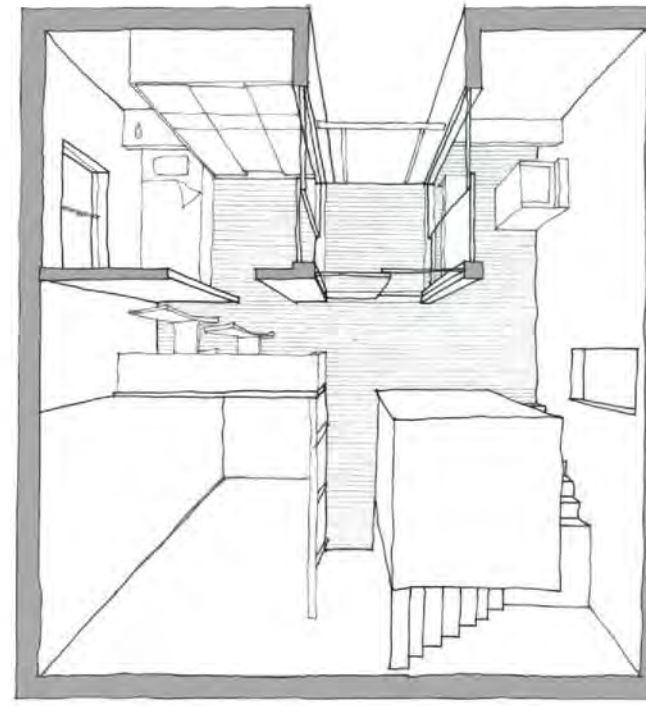
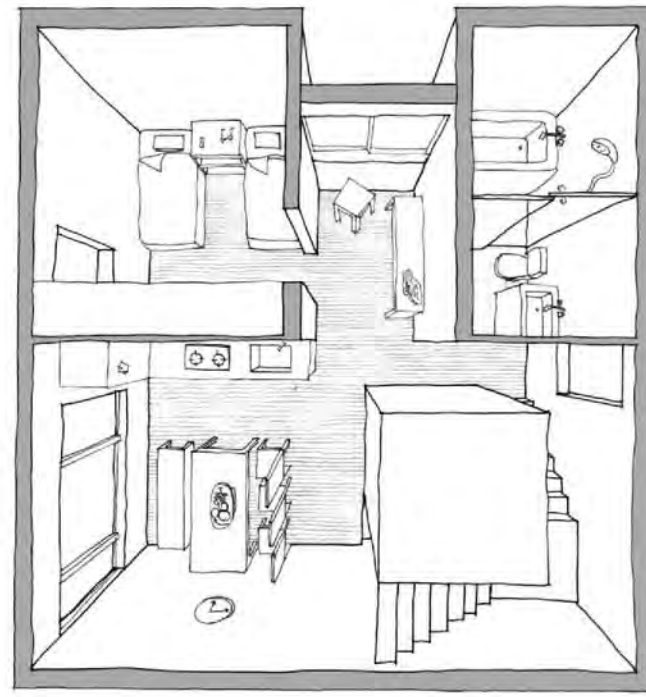
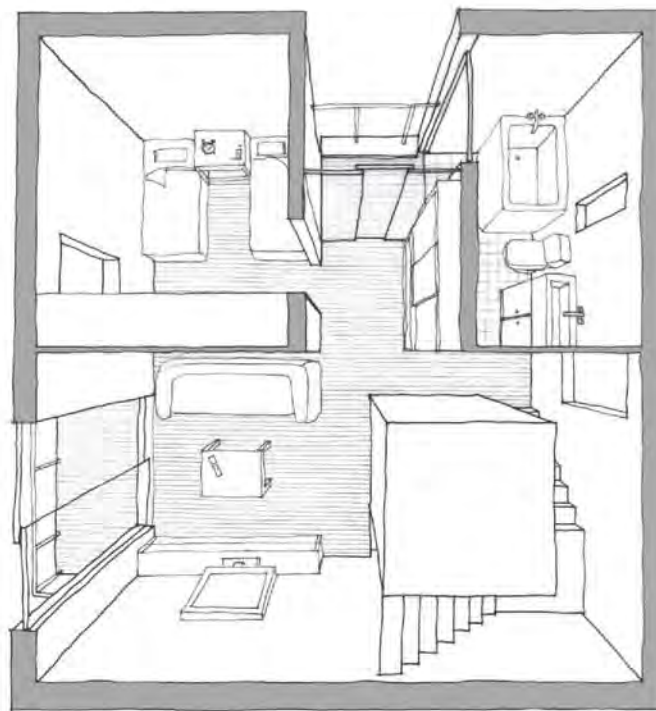
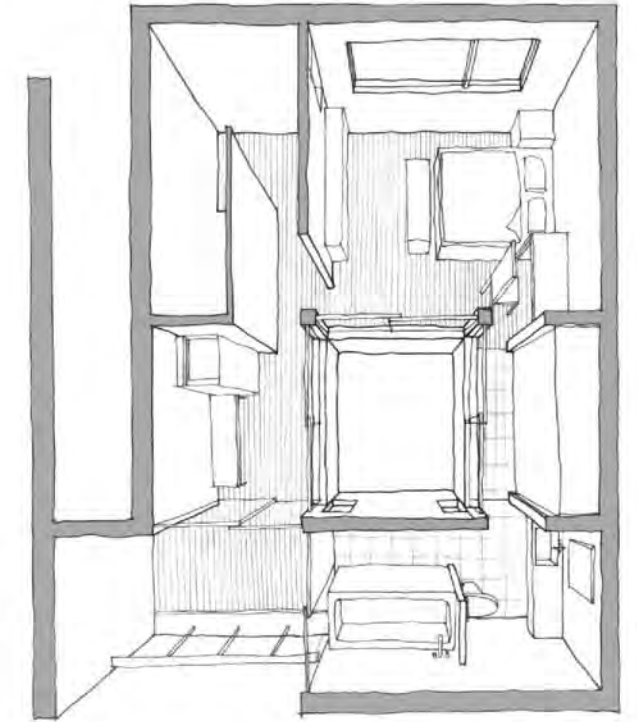
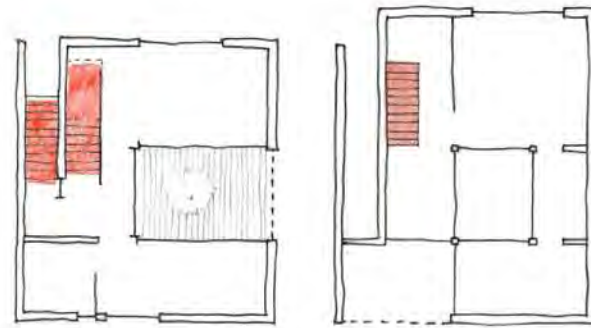
配置：與鐵板便當聯合，商業類型相同

生活期許：在家每個角落都能隱約發現彼此，沒有樓層之分

庭、風、光



動線位置



H · 機車行

家庭成員：老夫婦+夫婦+女兒

職業：機車行(修車和高級檔車展示)

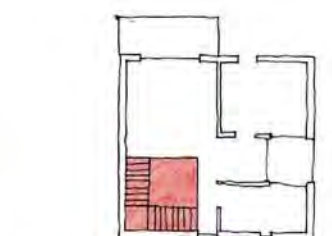
商業行為的空間需求：展示

配置：與小吃區分開 支援在地居民生活需求

生活期許：老奶奶做輪椅，電梯變成必要條件，重機的展示和裝備清洗成為生活的一部分



庭、風、光



動線位置

I. 冰店

家庭成員：夫妻+女兒

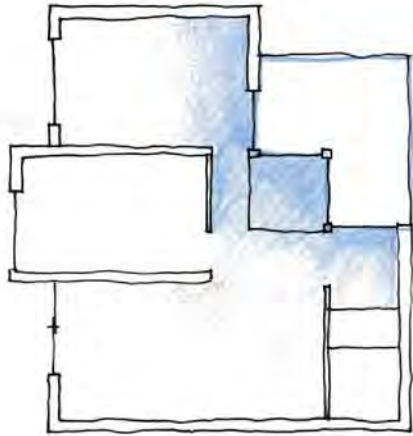
職業：冰店

商業行為的空間需求：專屬座位區

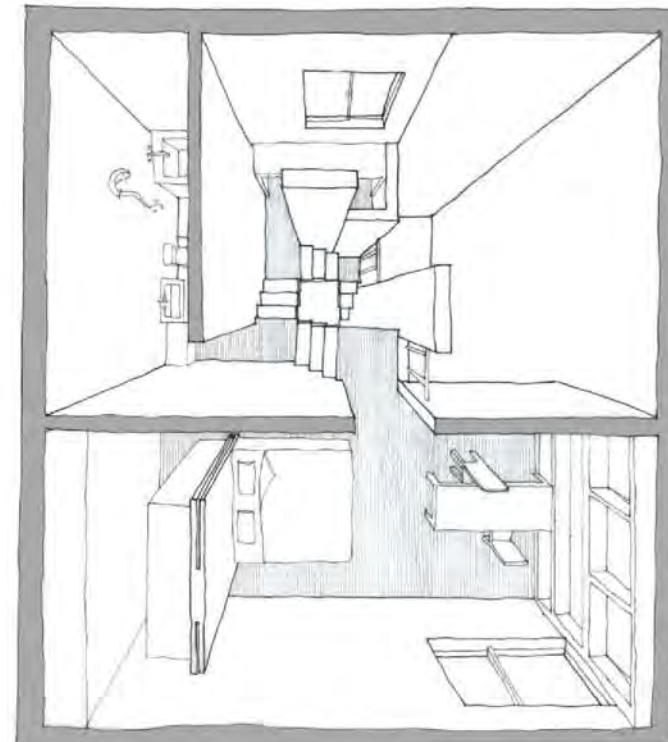
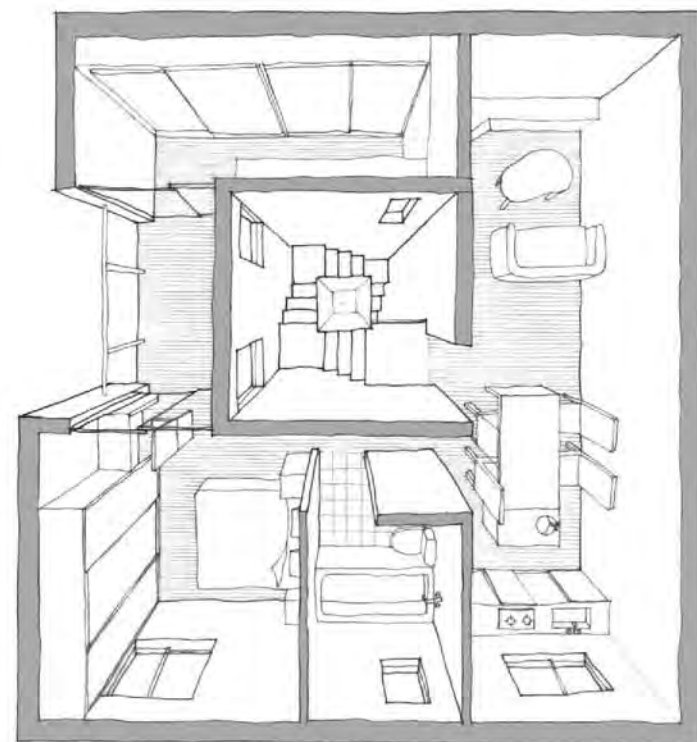
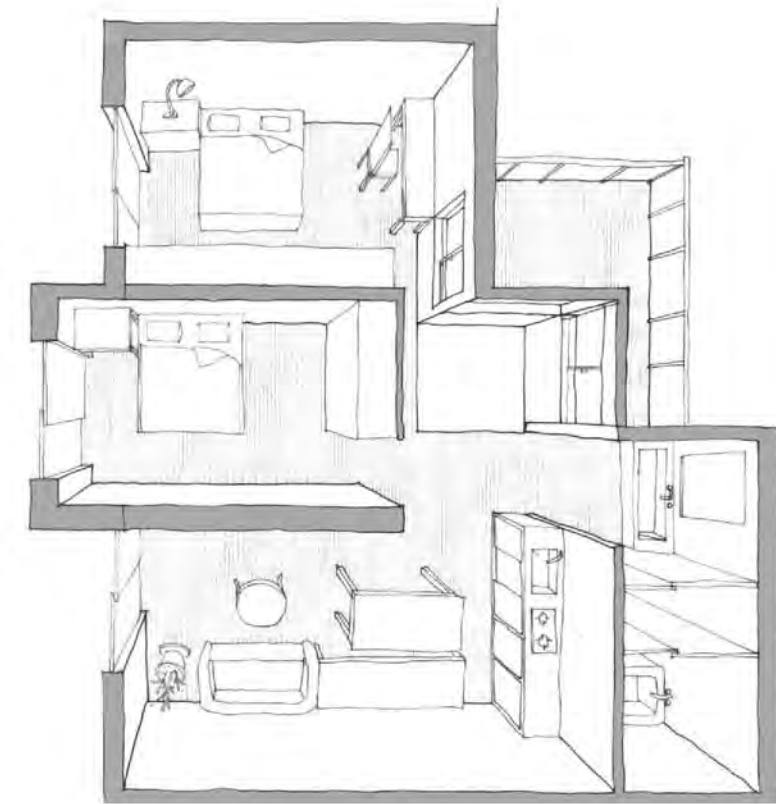
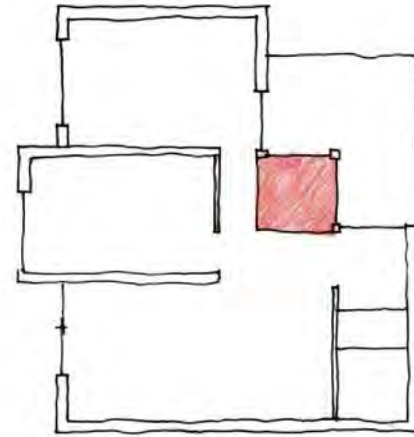
配置：一邊聊天一邊吃冰，看著公園美景，位在公園中心上方，擁有與公園最近的接觸

生活期許：在公園上

庭、風、光



動線位置



J. 徵女主人

家庭成員：老夫婦+單身兒子

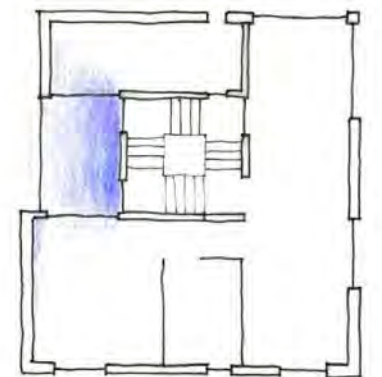
職業：鐵板便當

商業行為的空間需求：主要以外帶為主，可和附近小吃組成共同座位區(結合公園美景)，增加客源

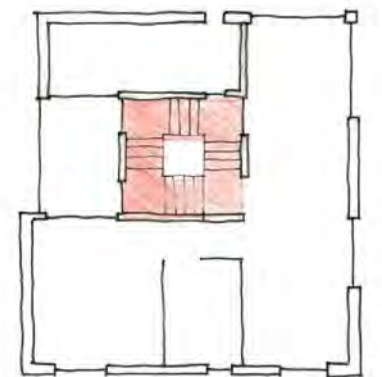
配置：商業區平台中心做為共同座位區，空間可延伸運用至基地中間

生活期許：男主人目前單身，未來結婚生子生活空間上可以與父母區分，但不是完全隔開

庭、風、光



動線位置



L · 小房子 · 大空間

家庭成員：夫婦+兒子3名

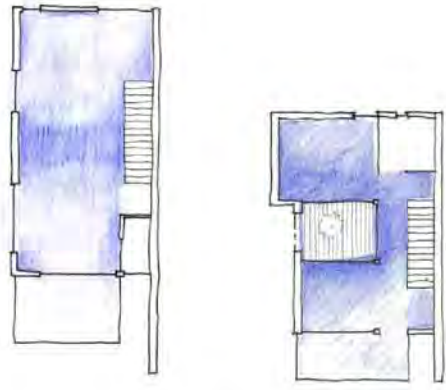
職業：飲料店

商業行為的空間需求：主要為外帶(客人流動快速)，可增加少許戶外座位

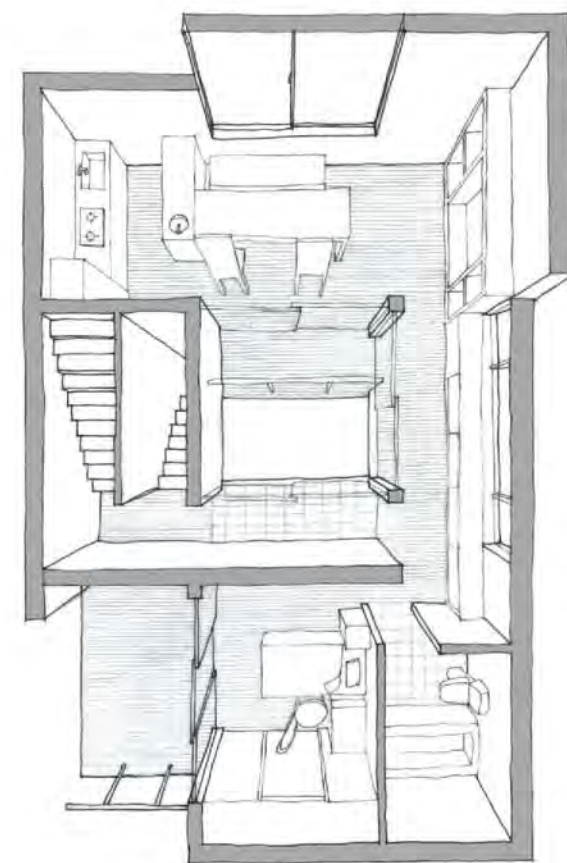
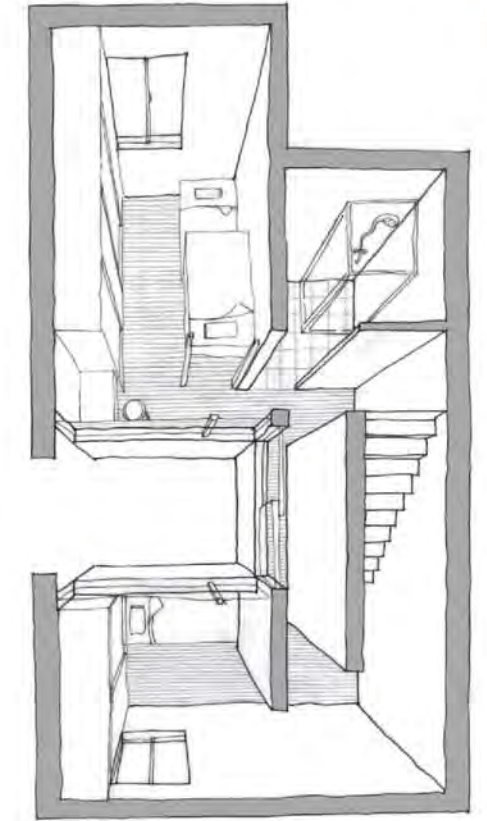
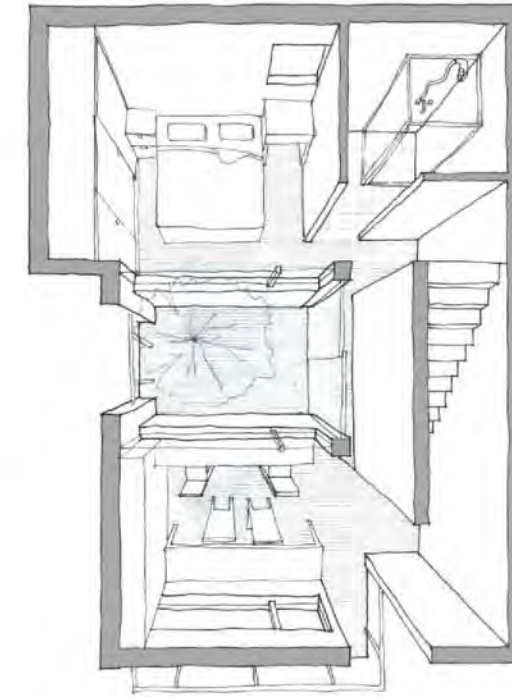
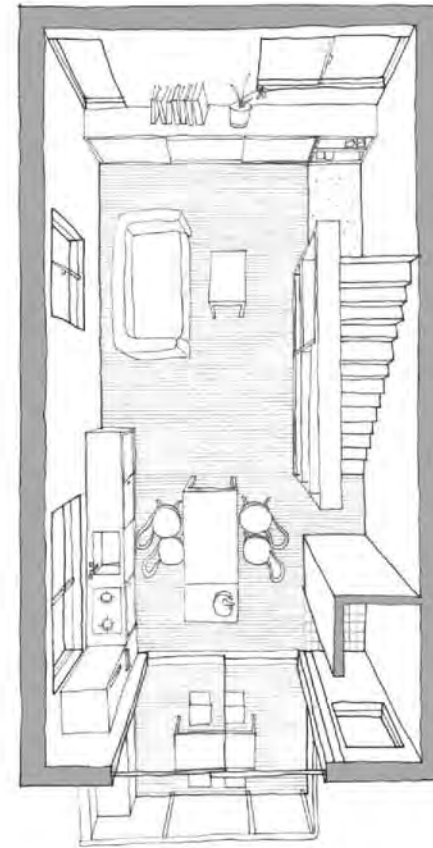
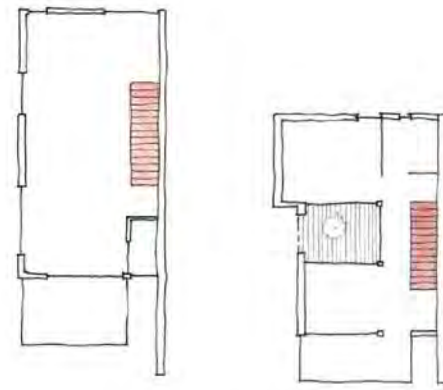
配置：剛過碧潭吊橋時附近沒有飲料店，在往前有7-11

生活期許：因空間狹小希望有通透的空間感

庭、風、光



動線位置



K · 布袋戲快炒家庭

家庭成員：夫婦+兒子2名

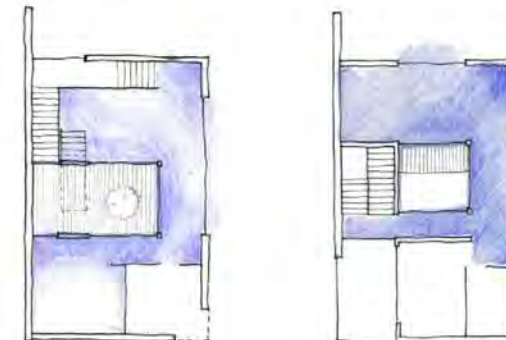
職業：山產、海產快炒(碧潭食堂)

商業行為的空間需求：需要專屬的座位區

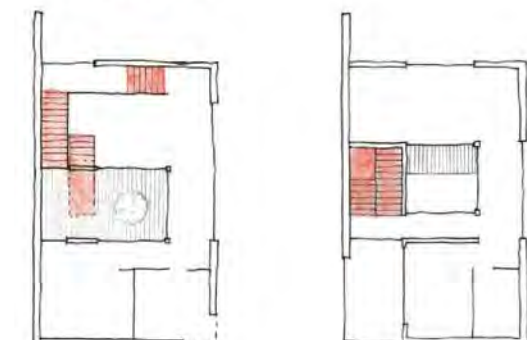
配置：碧潭食堂是一家50年歷史的老店，在地方上具有代表性，配置在過碧潭吊橋後第一家，做為西岸小吃街的象徵

生活期許：老闆喜歡布袋戲，期望有展示和聊天的空間→半私密空間vs私密空間

庭、風、光



動線位置



學生姓名：梁瀟文

指導老師：顏茂倉老師

學歷：國立成功大學 建築學士

出生年月日：民國77年5月22日

地址：桃園縣蘆竹鄉新生路201巷30號