



未來的故事\_家住公園裡



2030年\_

一個每個人都渴望綠地的時代

一個大家意識到人與人之間的情感逐漸被遺忘的時代

在台北現行的都市更新下

為了公共綠地，許多人必須被迫遷離他們原本的居住環境

那是否能將他們原本的居住空間與公園並存

而公園的面積不因此減少

未來台灣人口減少

原本集合住宅高層化的趨勢減緩

取而代之的是人們對生活品質的要求

對綠地的需求不只是單單希望到公園散散步

基於這些原因

我認為2030年集合住宅應該是與公園綠地緊密的結合

台灣許多都市空間存在著一種隱藏的秩序

這個秩序讓台灣的都市面貌與眾不同

而我在基地觀察發現到的設計方法

希望能達到兩個目的：

1.模糊公共私密「公園與住宅」

2.能彈性使用公園綠地

除了這兩個目的更希望能利用這個方法保有這塊基地原有的特殊場域

## 02 基地

永春街屬於違建聚落與眷村的集合，居民依造本身的需求增修建自己的房子，不在政府的規範下，逐漸形成現在的面貌。

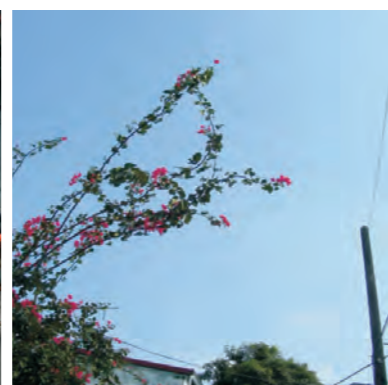
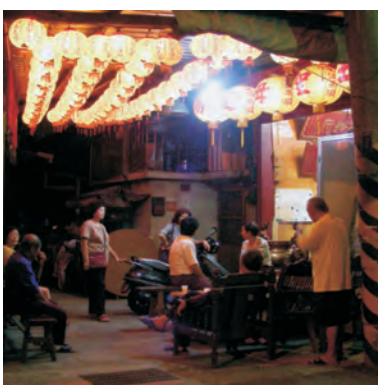
基地「永春街」

國防部軍備局

學人新村

台大水源校區

自來水博物館



生活在永春街上，永春街的居民與永春街的關係密不可分，街道不僅僅是家裡的一部分，更生活在街道上，居民們也因為這條街道緊緊相依，整個永春街形成一個共居的狀態，這個狀態使得永春街有著與其他地方不同的氛圍。

## 03 設計方法

### 物件

因住宅空間狹小，洗衣機、洗臉盆、曬衣架等東西被放置在永春街上，這些原本應該是在家中的物品溢出至街上，使家中的空間延伸到永春街上。



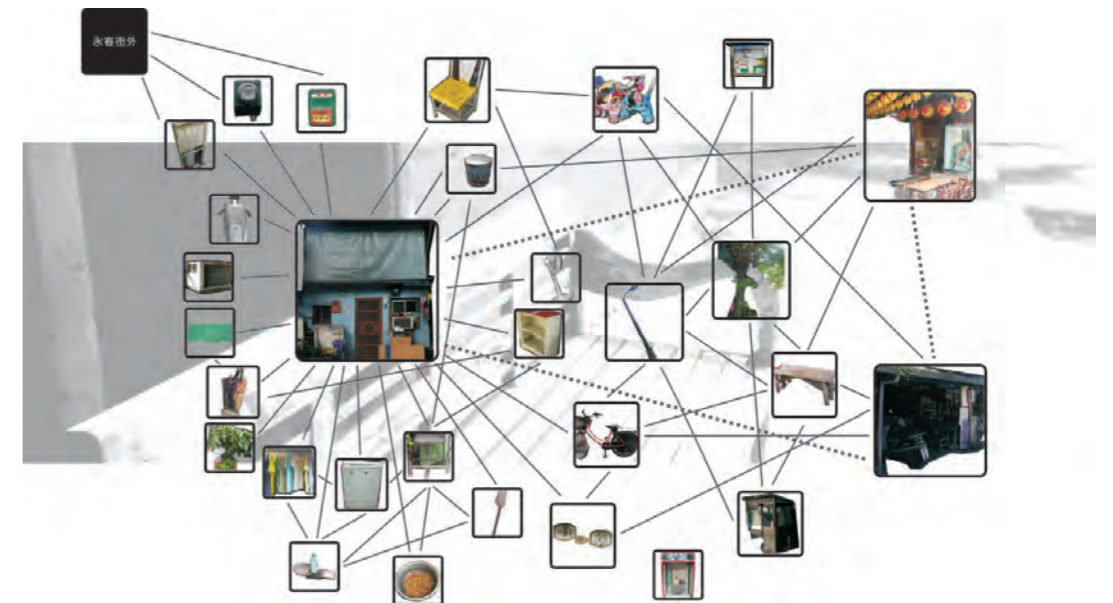
### 領域

每個物件因不同的使用行為，而會產生不同大小的領域，以路燈為例，永春街的居民晚上會因為路燈的光照範圍，而在下面放置椅子聚集聊天，因而產生新的使用行為。



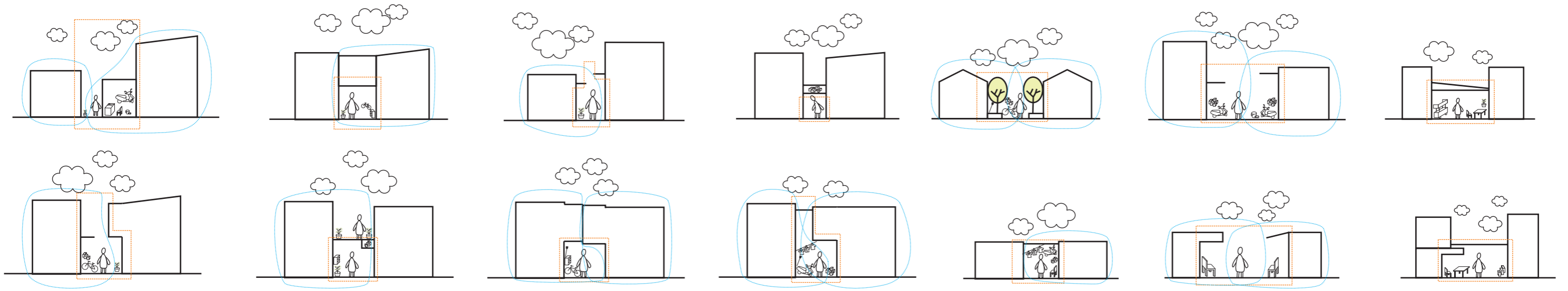
### 鏈結

物件與物件會因為使用上關係產生連結，比如洗衣機與曬衣架、桌子和椅子，諸如此類。

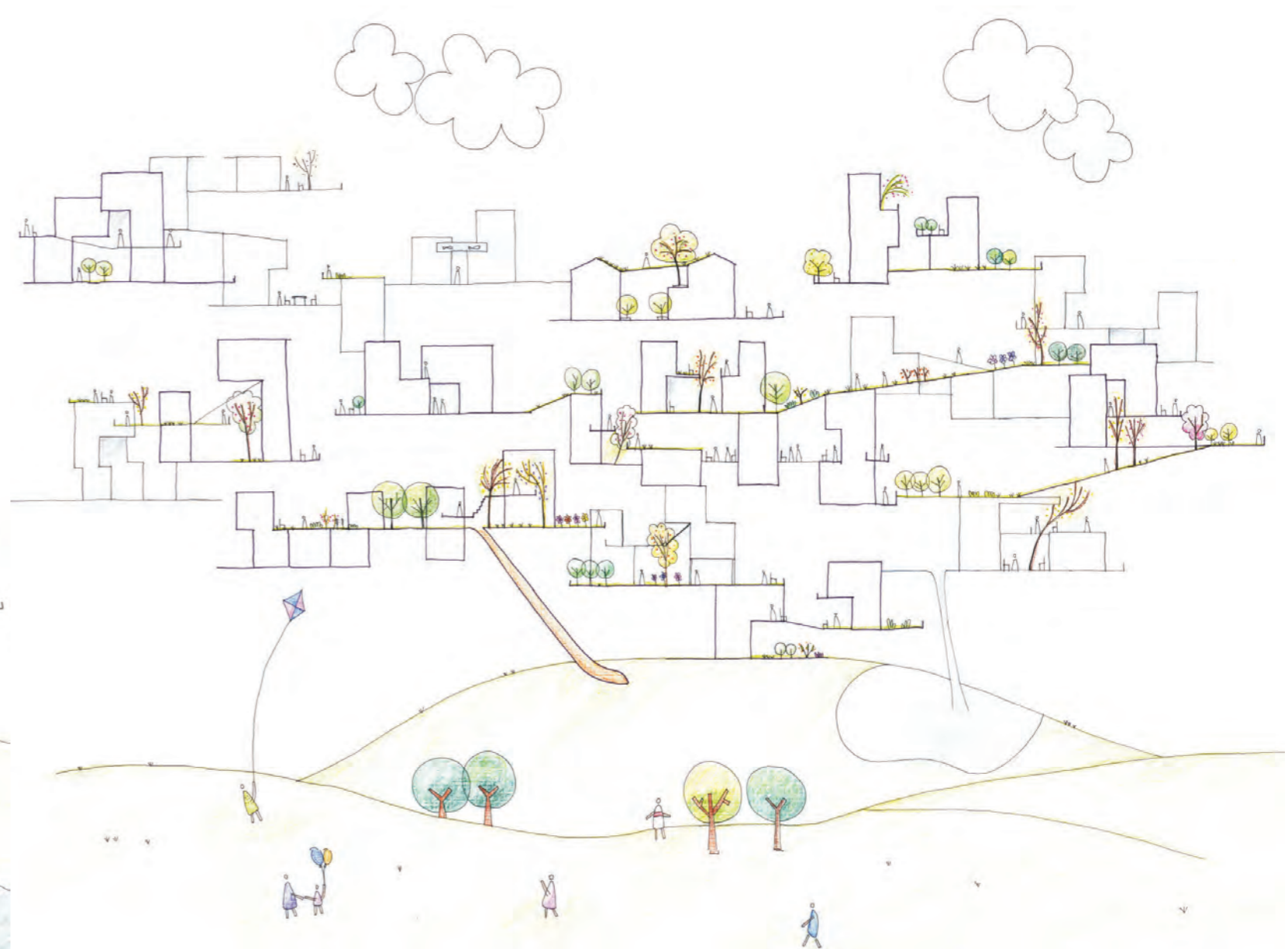


# 04 發想

利用永春街內的巷弄剖面加上對公園結合住宅的想像



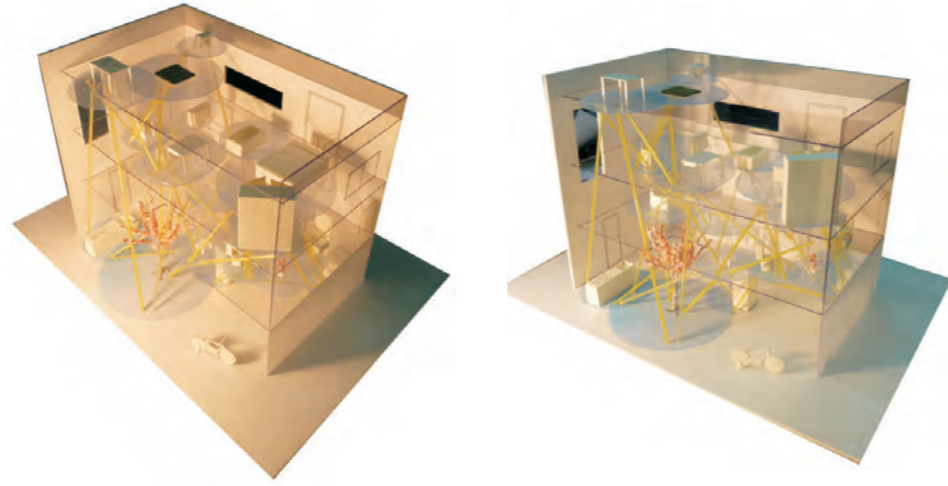
基地現況巷弄剖面想像圖



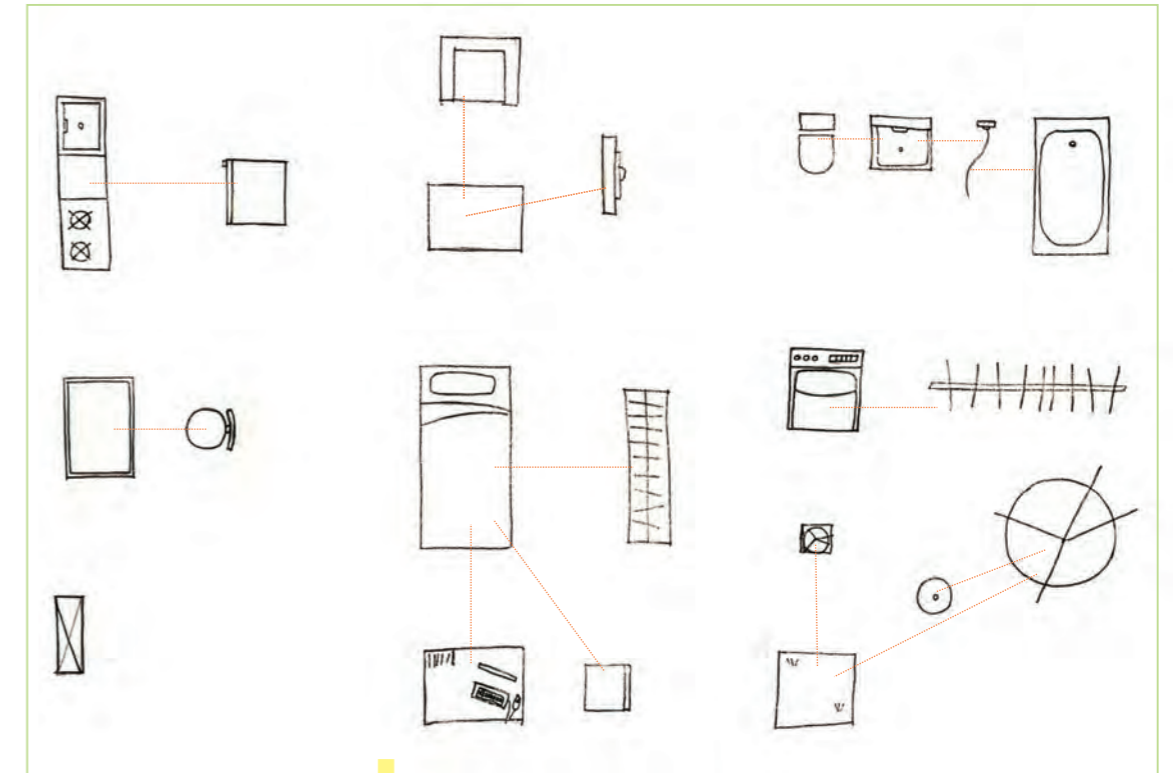
基地巷弄剖面未來想像圖

# 05 概念

重新定義物件、領域、鏈結，並利用這三樣東西打破原本我們認為空間必須是由牆所組成，而空間內的物件關係是固定的，希望從這三樣東西思考突破原本這個關係，進而改變固有的空間關係。

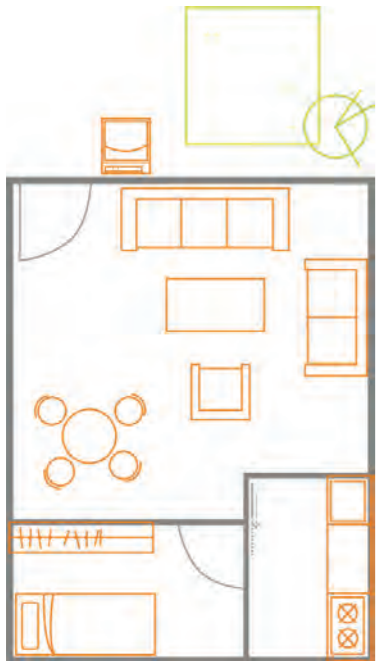


[概念發想圖]

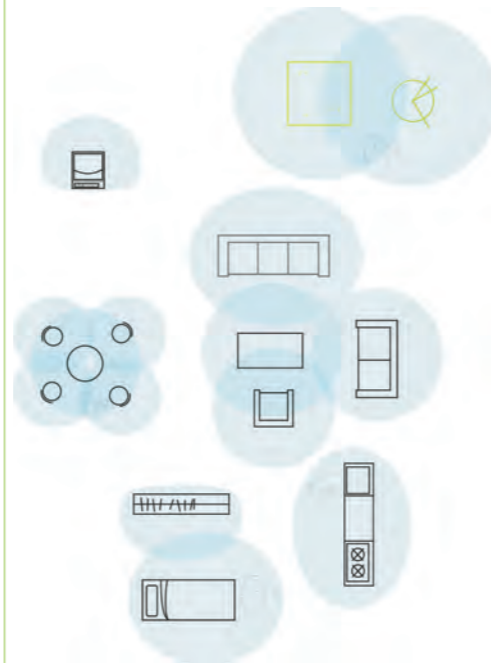


[重新定義]

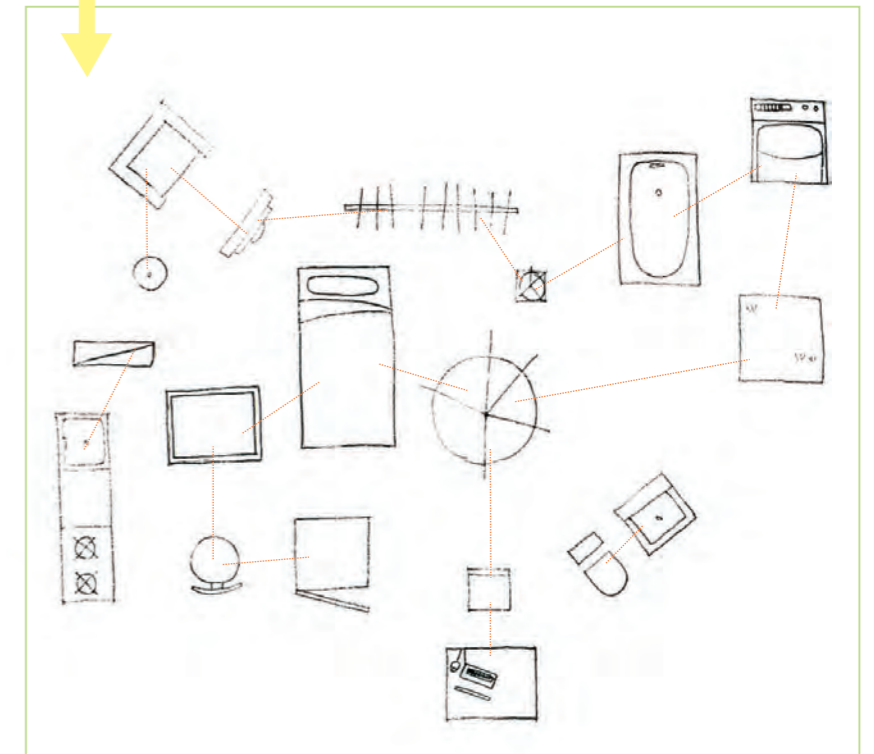
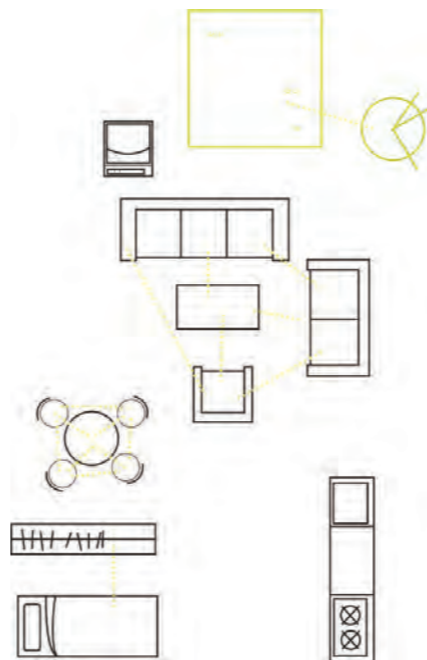
物件\_ 空間的最小單元



領域\_ 物件所影響的最小空間場域



鏈結\_ 物件相互之間關係

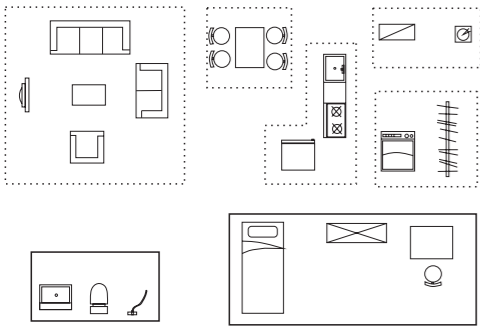


# 06 單元配置流程

用物件、領域、鏈結的方式組構住宅單元平面

## STEP1 原有住宅物件關係

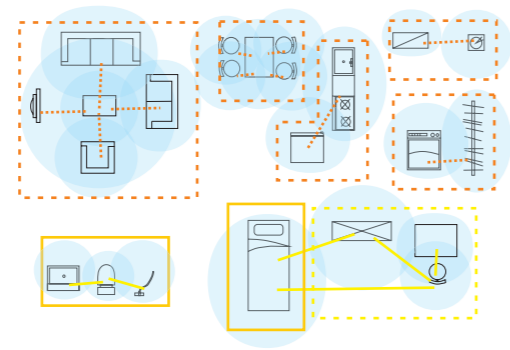
一般住宅臥房、客廳等空間關係，臥房與浴室為私密空間



公共領域 私人領域

## STEP2 住宅單元物件關係

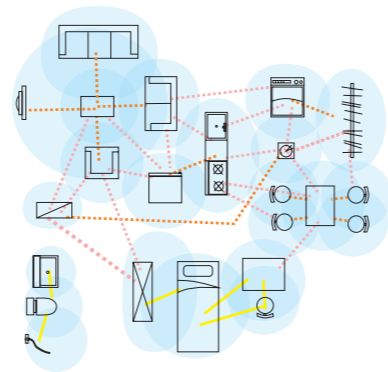
屏除牆的思考，空間關係開始模糊，新的鏈結產生



—— 單戶住宅私人領域鏈結  
 - - - 單戶住宅公共領域鏈結  
 [ ] 公共領域 [ ] 私人領域 [ ] 完全私密領域

## STEP3 住宅單元物件關係

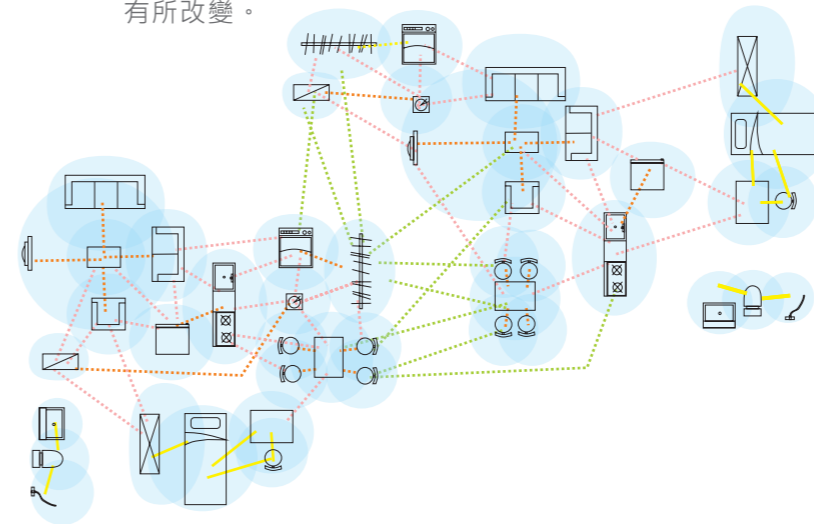
將空間拆解成物件、領域、鏈結關係，將床、馬桶、洗手台、蓮蓬頭，定義成完全私密空間



—— 單戶住宅私人領域鏈結  
 - - - 單戶住宅公共領域鏈結  
 - - - 摒除原有空間關係鏈結

## STEP4 住宅單元間物件關係

加入另外一個住宅單元，置入中間彈性空間，物件新的鏈結關係使得住宅本身的開放空間與外界關係開始模糊，中間彈性空間因為物件的使用而有所改變。



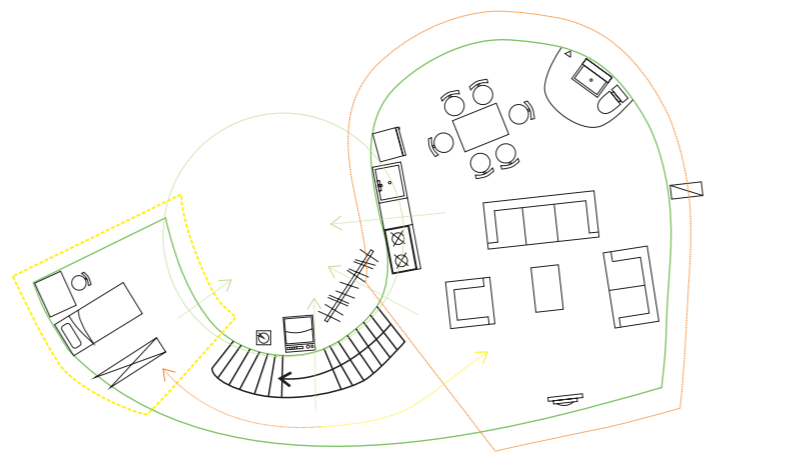
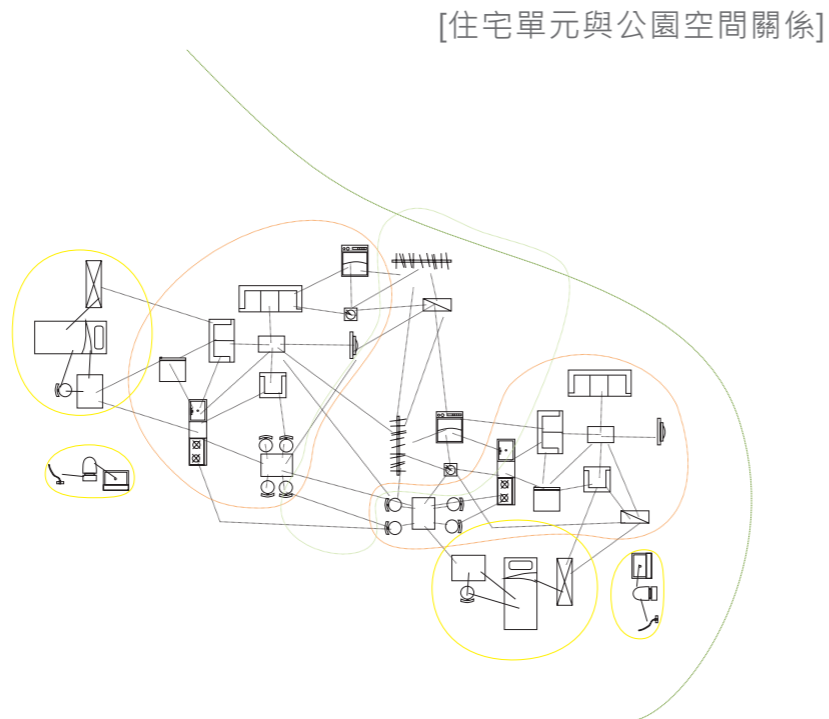
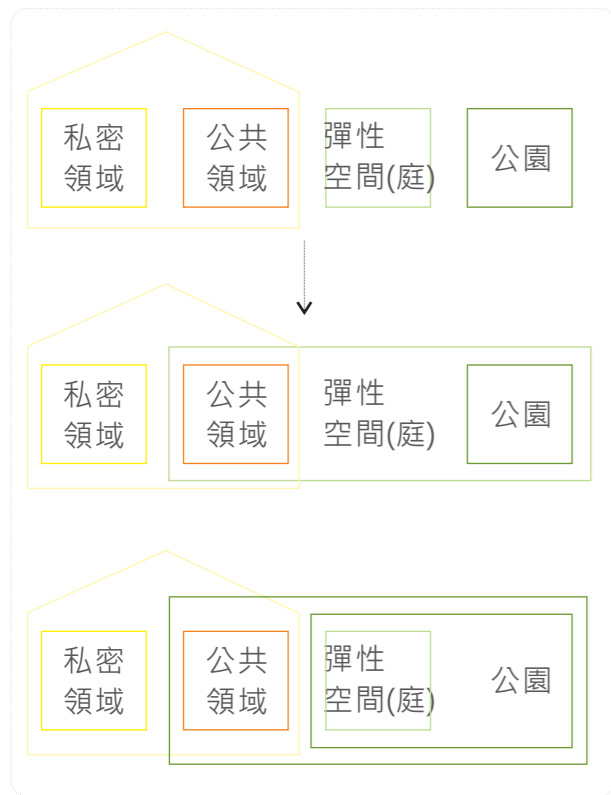
- - - 住宅間公共領域鏈結  
 [ ] 彈性開放空間(庭)

## STEP5 真實平面住宅單元間物件關係



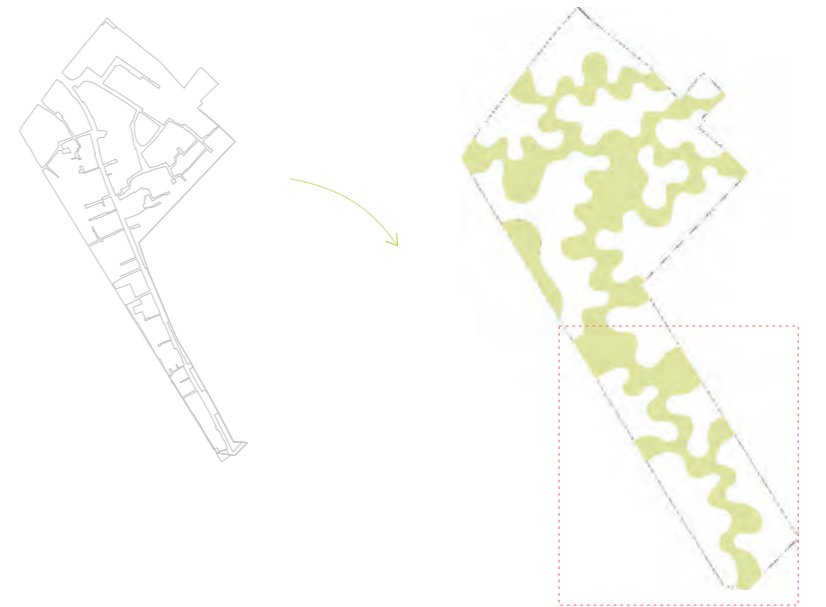
# 07 全區配置策略

策略：公園街道化



## [公園街道化]

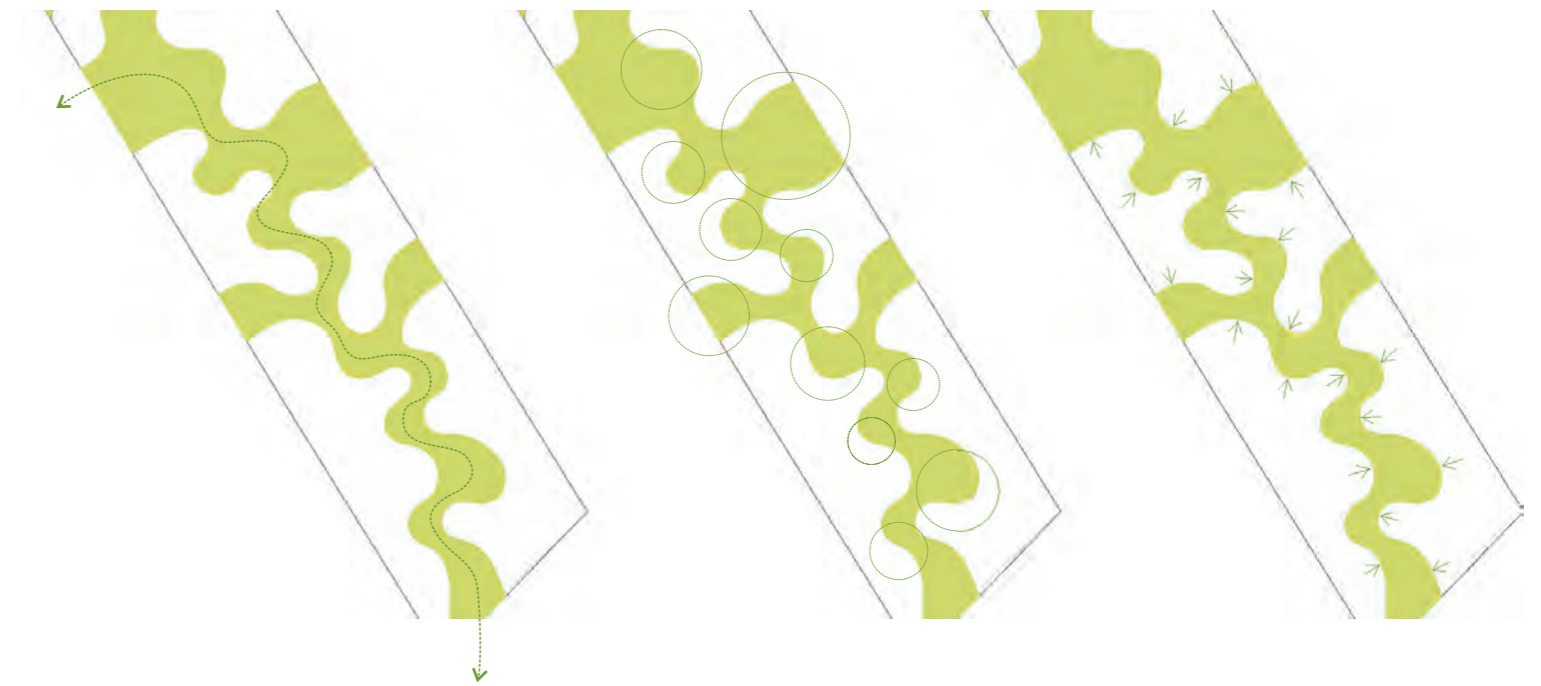
永春街是一條與住宅共存的街，居民的活動場所幾乎都在街道上，永春街不僅僅只是條巷弄，更是連接居民感情的一條路，那公園與住宅並存時，公園可能不再是像以前廣場式的作法，而是以街道的形式才能真的與住宅並存。



連續的公園

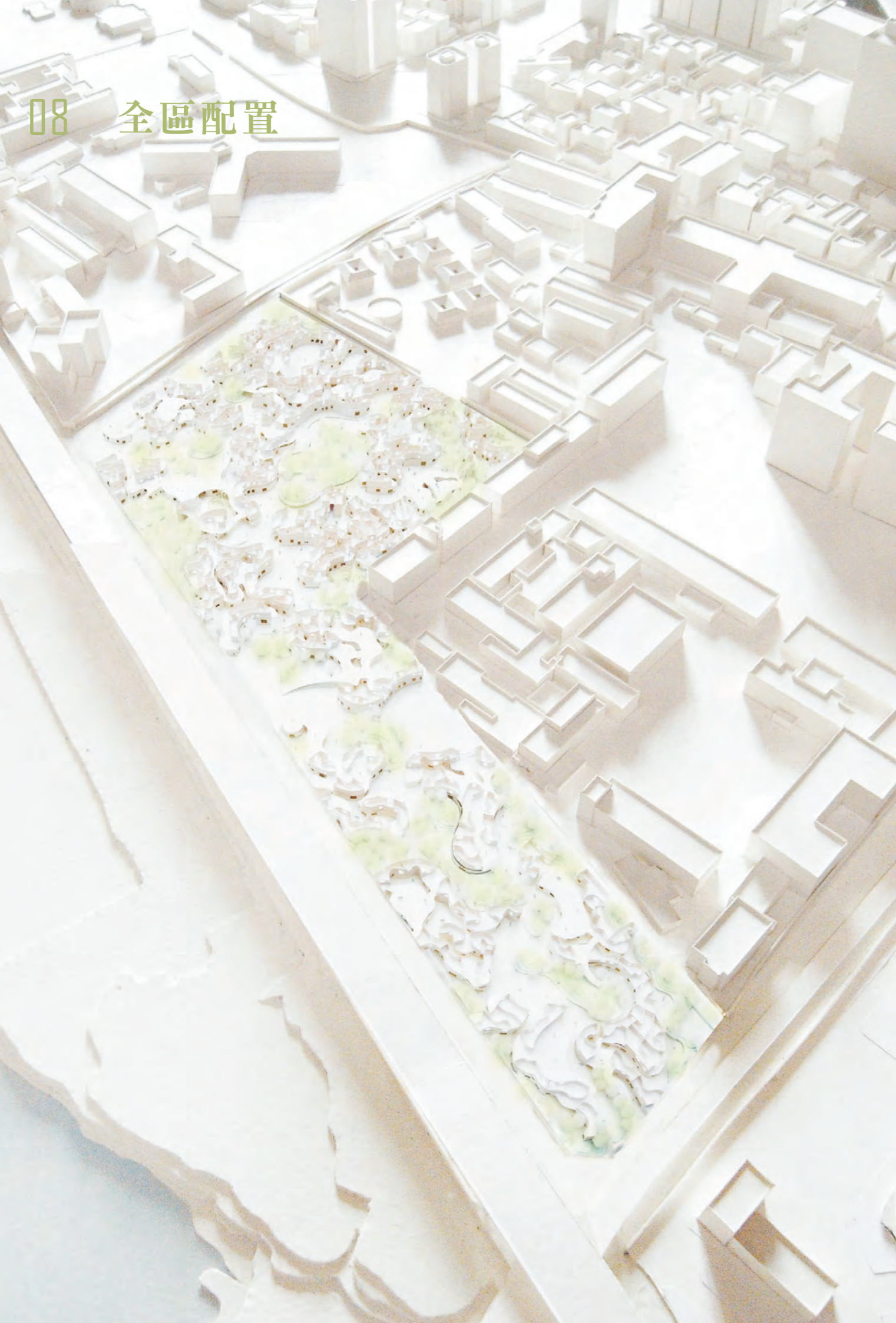
角落空間

接觸面增加





# 08 全區配置



一樓平面配置圖

A

B

## 09 局部平面配置

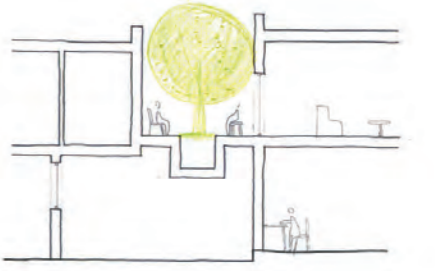
一樓局部平面配置圖「A」

利用平面曲線的彎折、剖面的高低起伏以及人的使用行為創造公共私密邊界的改變此外，物件之間的領域鏈結關係也隨著上述有所改變，並且利用物件創造新的空間關係以及新的空間場域。利用這些動作，讓住宅內的公共空間能延伸至室外與公園結合，住宅與公園的關係能更緊密的結合卻又不相互影響。



# 09 局部平面配置

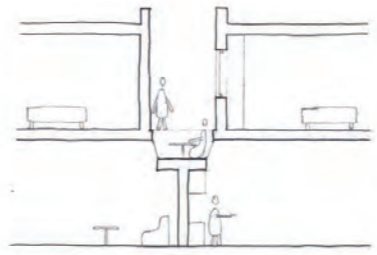
二樓局部平面配置圖「A」



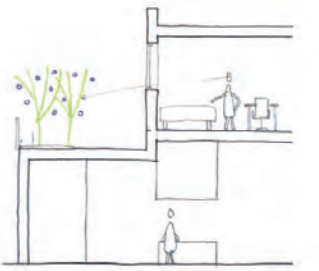
s1



s2



s4

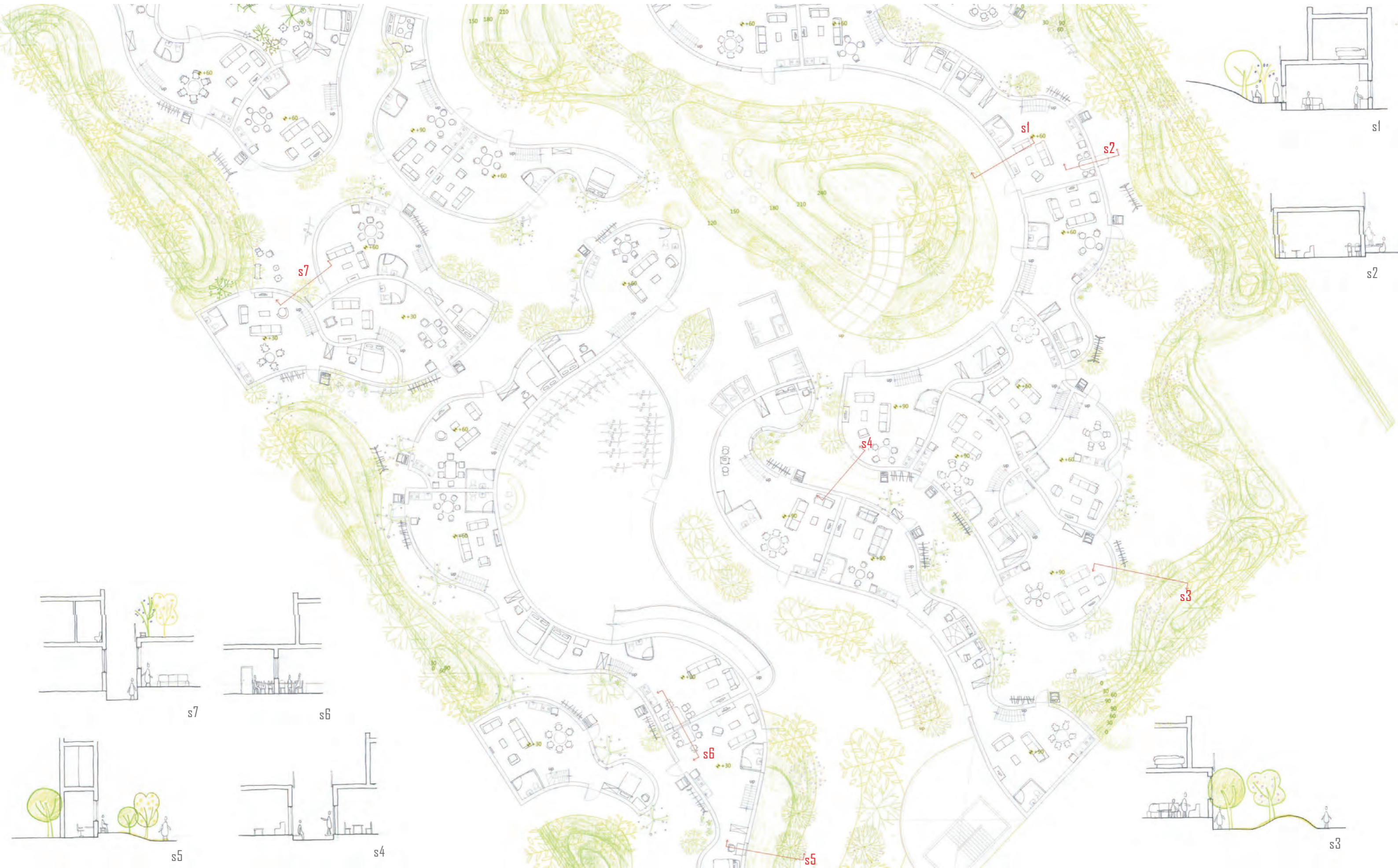


s3

# 10 局部平面配置

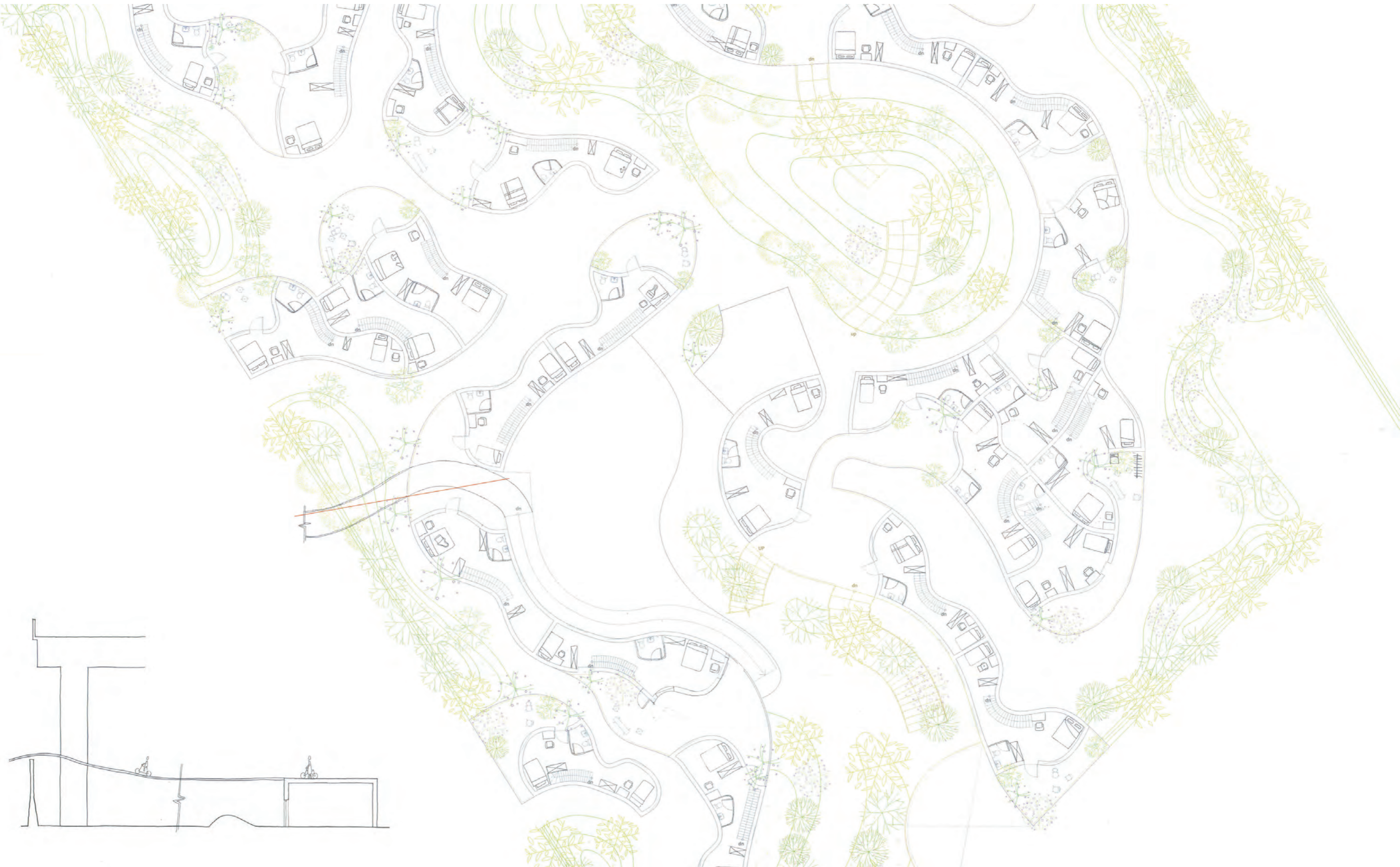
一樓局部平面配置圖「B」

一樓平面配置圖



# 10 局部平面配置

二樓局部平面配置圖「B」



# II 情境圖



1	2	3
4	5	6

# 12 模型



姓名：王瑞璟

地址：台北縣土城市延和路112號10樓

出生年月日：75年09月30日

學歷：逢甲大學建築系

指導老師：王喆