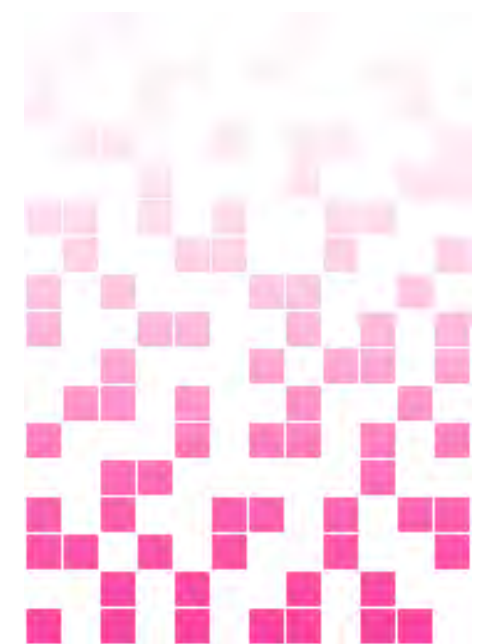


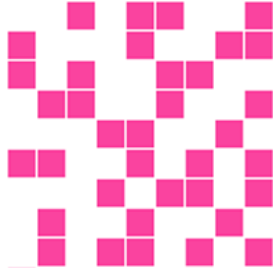
都市中個人/集體生活空間的界定：

一個藝文類單身 soho 族群的集合住宅



概念說明	01
基地概況	02
單元演化	03
單元組合	05
剖面透視圖/爆炸圖	07
剖面透視圖/模型照	09
平面圖	13
剖面圖	23
立面圖	29
個人資料	34



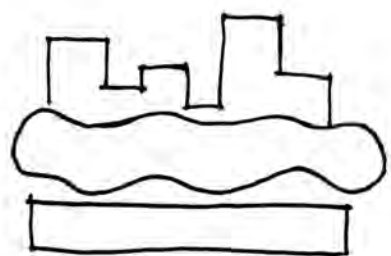
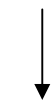
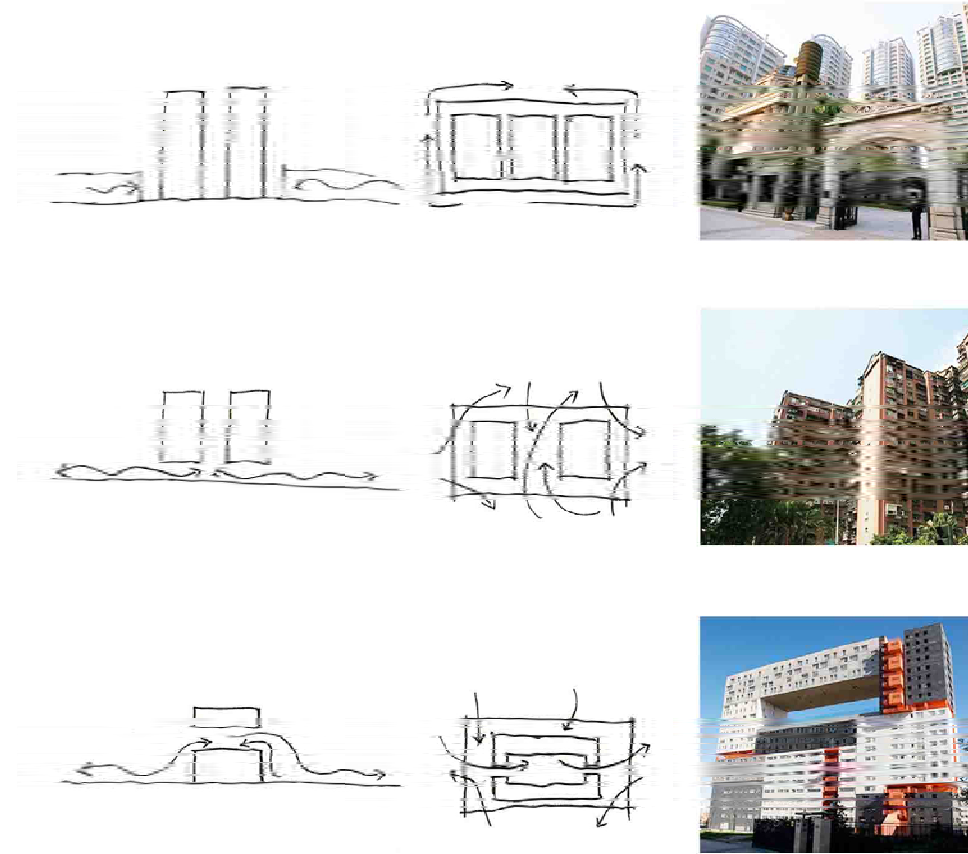


概念說明

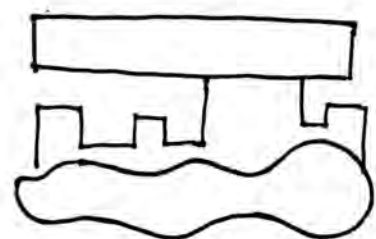
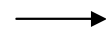
分析三個不同類型的集合住宅，帝寶豪宅、大安國宅以及 mvrdrv 的 Housing in Madrid，它們分別呈現了集合住宅的開放空間面對都市的不同可能性，分別從極度封閉、平面開放在到垂直向度的開放。

透過都市與住宅觀察，在這個設計中，我試著分析市民與單身 soho 族群的空間尺度，並討論如何將兩種尺度並置於此集合住宅之中。

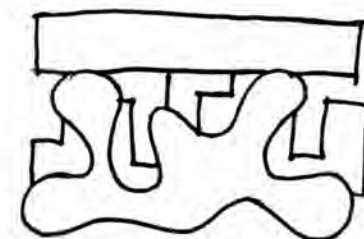
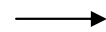
以觀察都市尺度的活動與住宅尺度的活動為起點，發展單元的組合以及開放空間的滲透。



城市天際線
自然
活動



單元量體
自然
活動



單元量體
自然
活動

都市尺度



一座城市 10.2km x 16.7km x ∞km



一棟大樓 65m x 70m x 60m



一顆樹 6m x 7m x 12m



一張長椅 150cm x 50cm x 50cm



一個家 8m x 8m x 3m



一張床 200cm x 110cm x 50cm

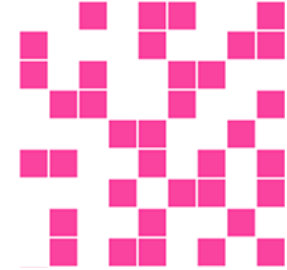


一個馬桶 65cm x 35cm x 40cm



一隻滑鼠 110mm x 70mm x 40mm

住宅尺度

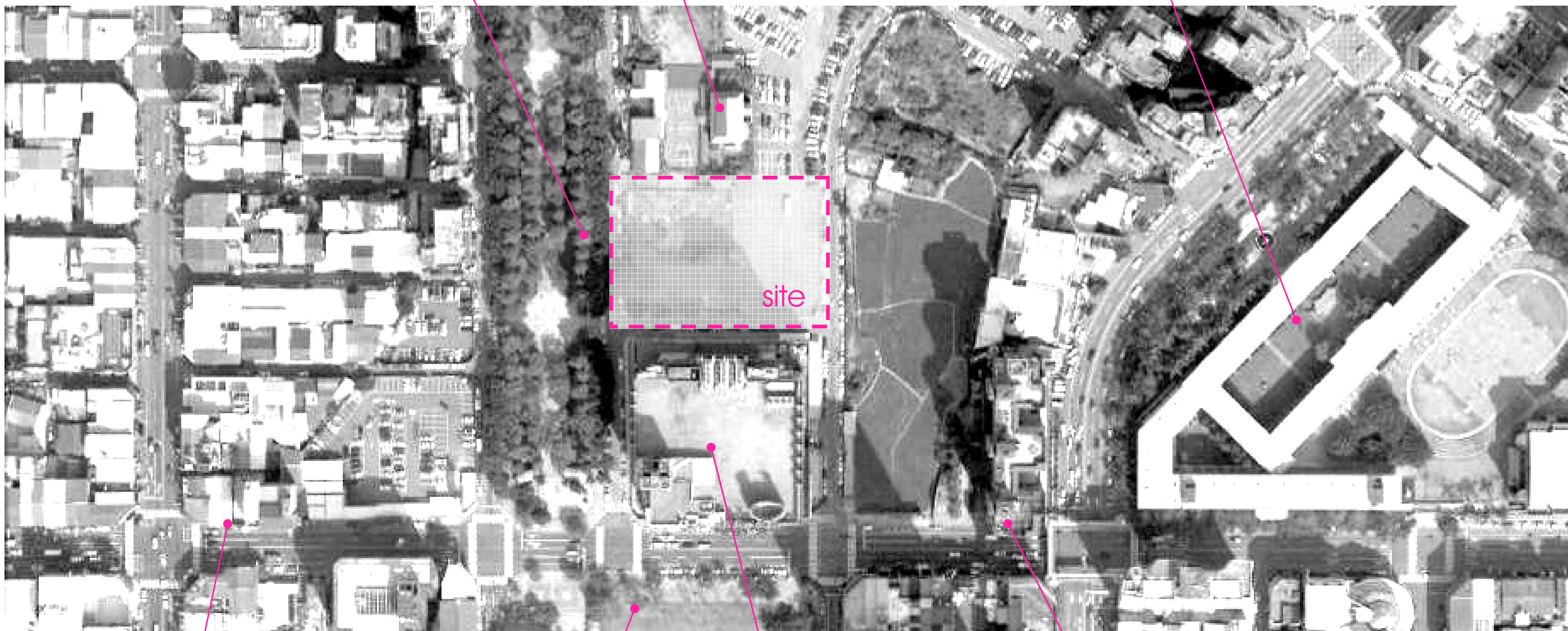


基地概況

台中綠園道

原道禾小學，現為展覽空間

中正國小

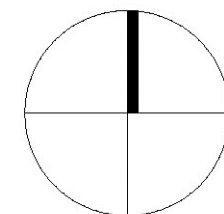


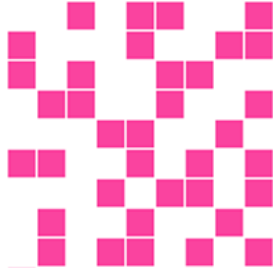
公益路餐廳街

市民廣場

勤美誠品

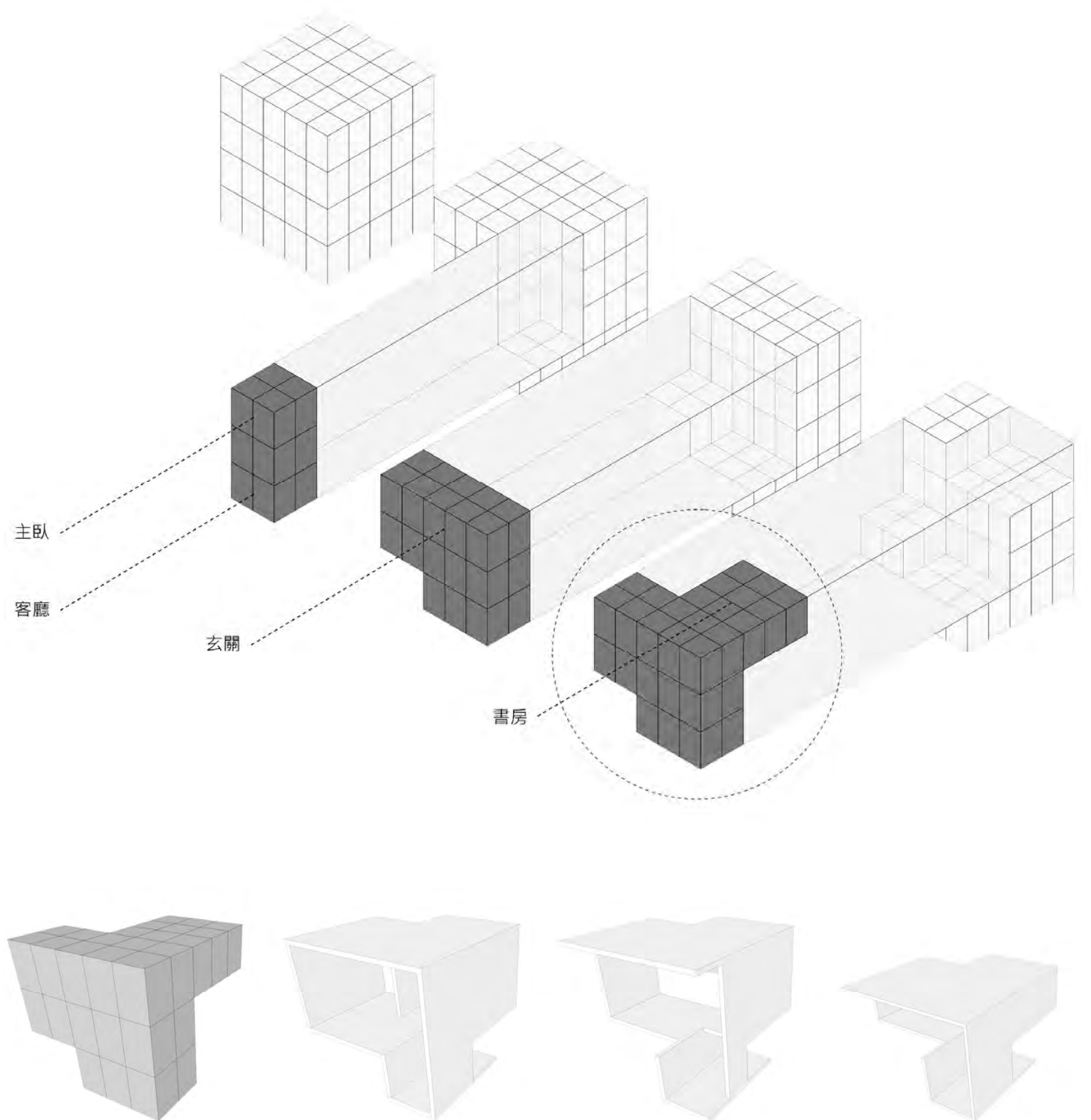
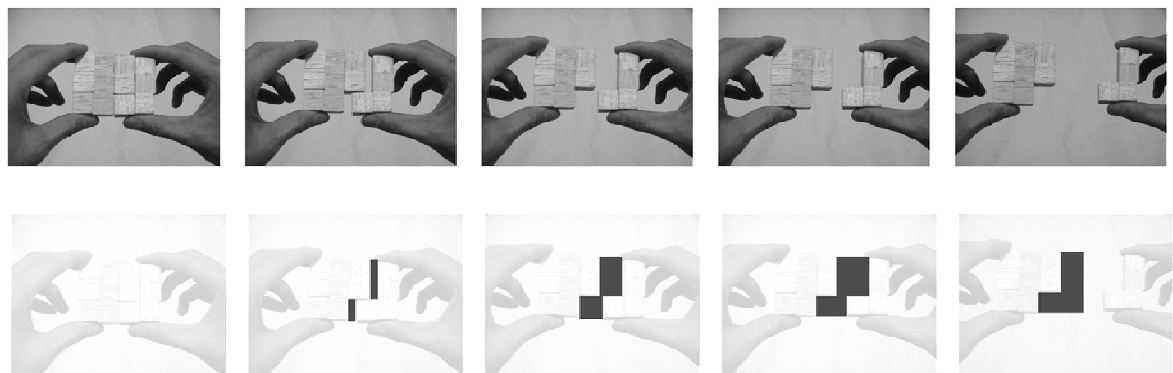
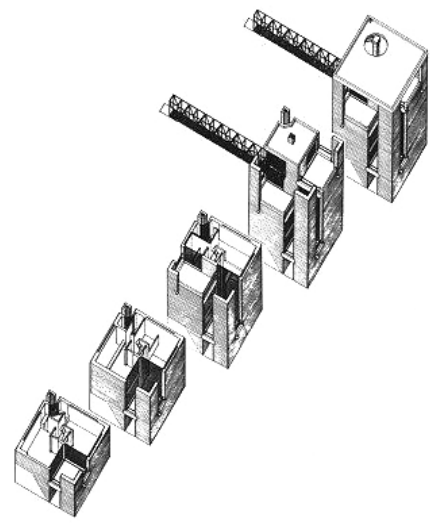
台中 NOVA

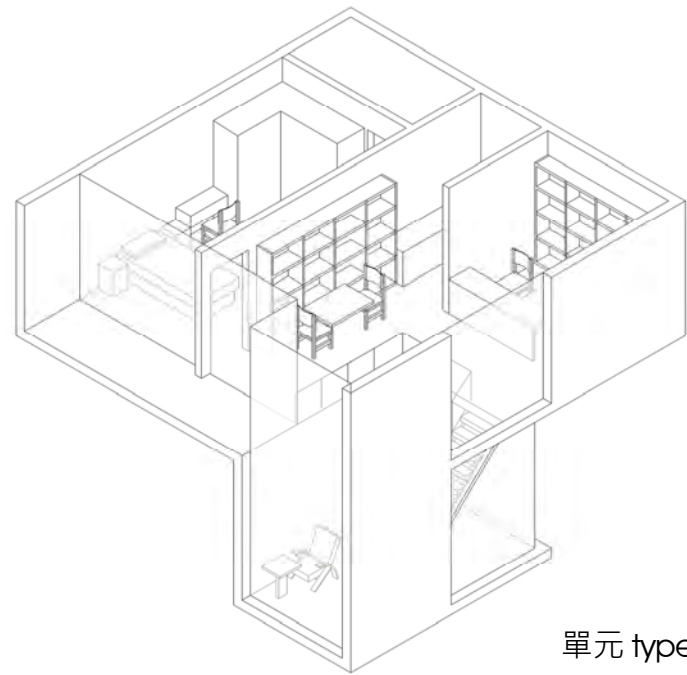
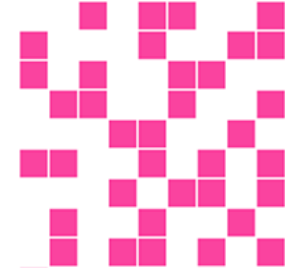




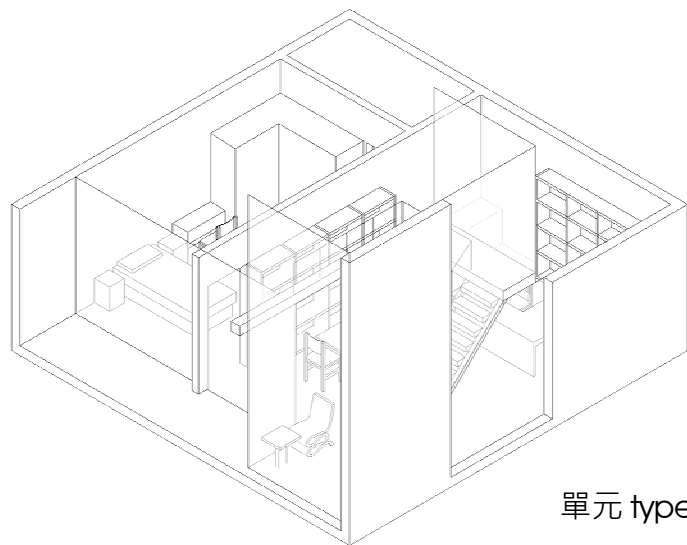
單元演化

以 Mario Botta 的 House at Riva San Vitale 作為住宅單元的案例分析與轉換，從分析中找出其空間的秩序，發現生活(挑空、陽台、戶外客廳)從居住(臥室、客廳)中被分離出來，並成為一種正負空間的關係，因此，我以此作為單元原型發展的概念，並加入滿足單身 soho 足需求的機能。

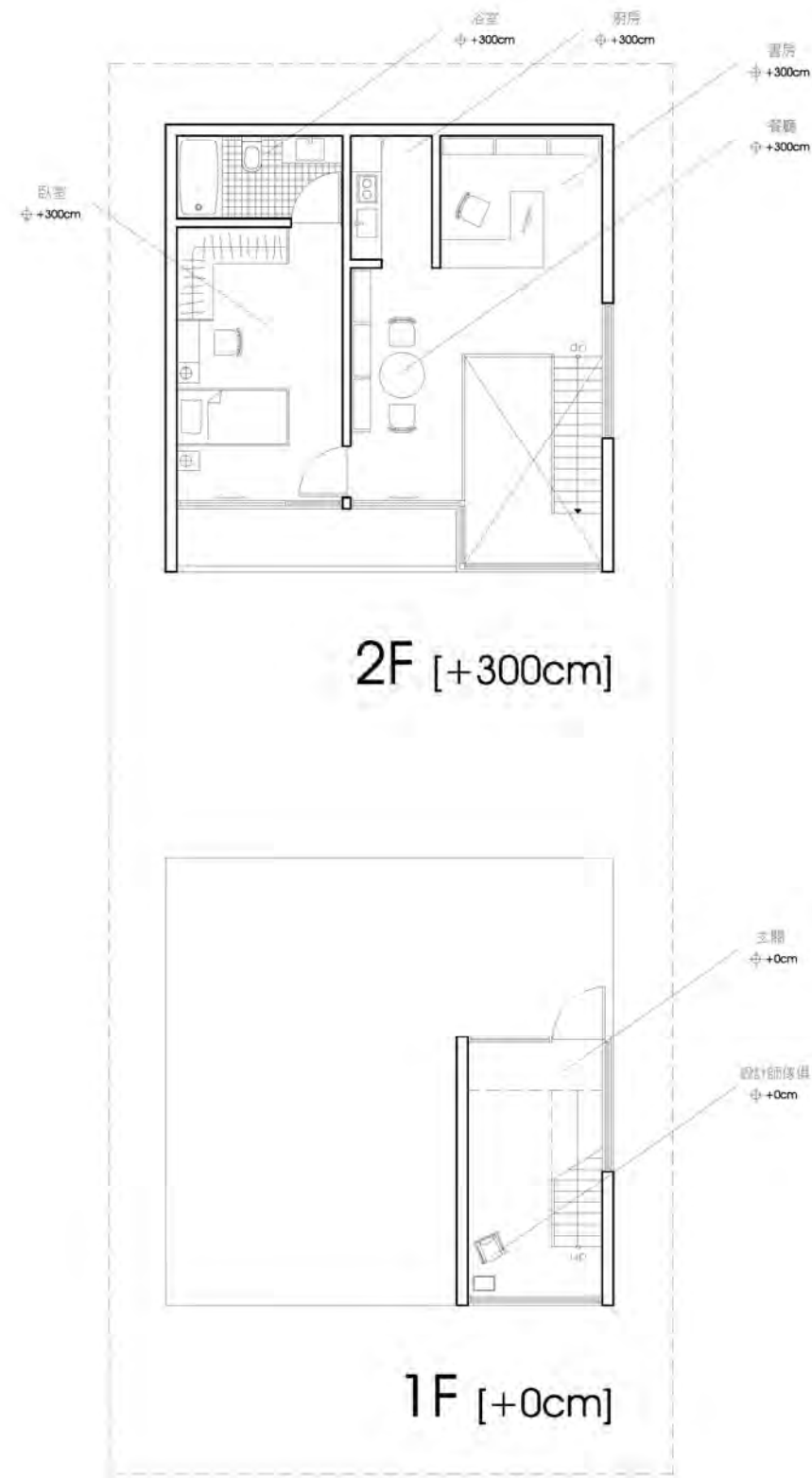
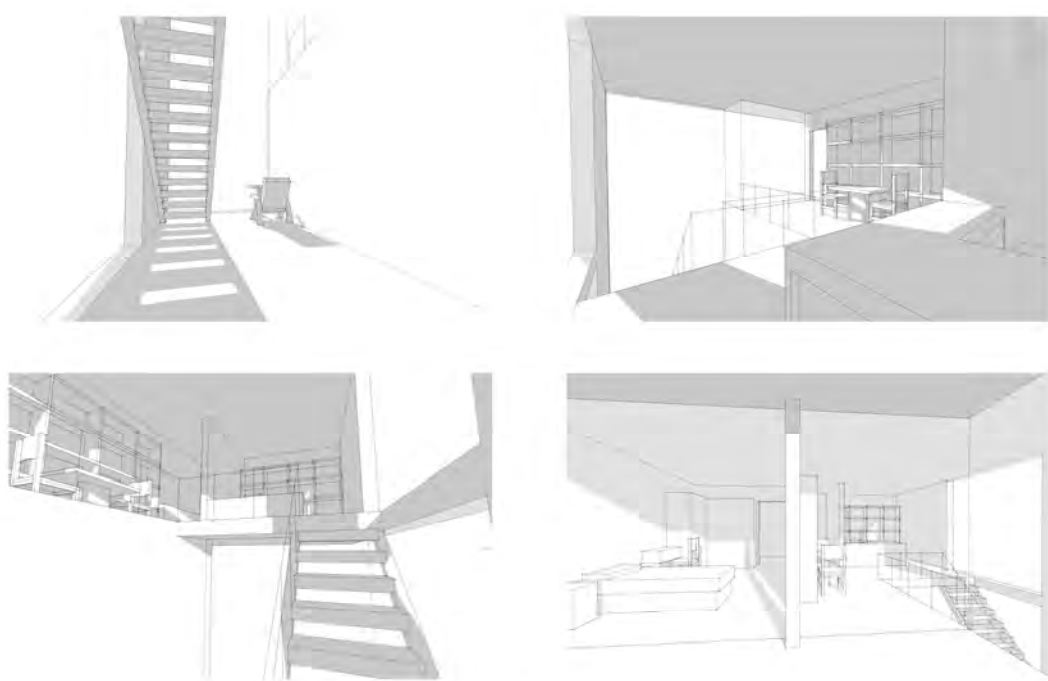




單元 type A

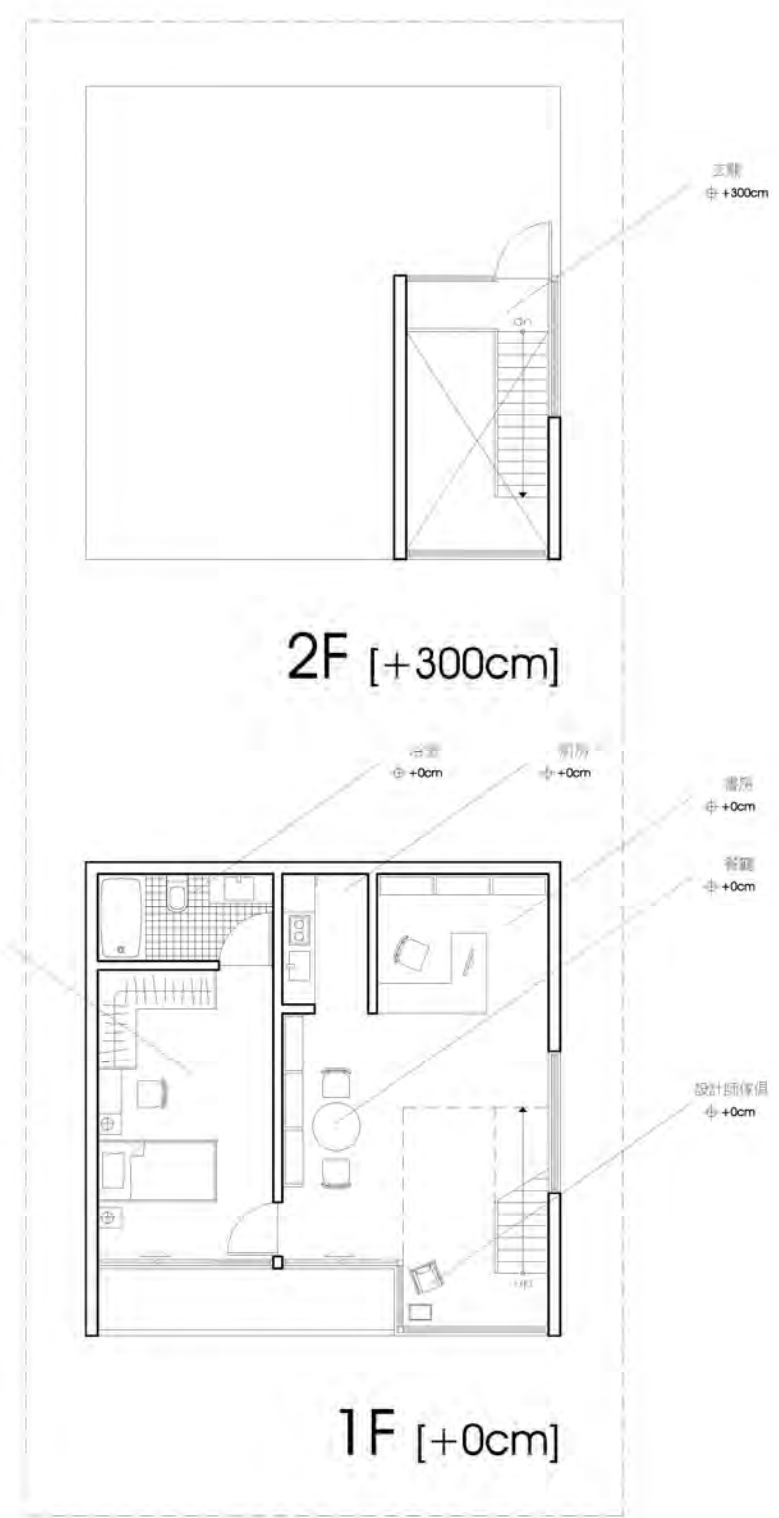


單元 type B



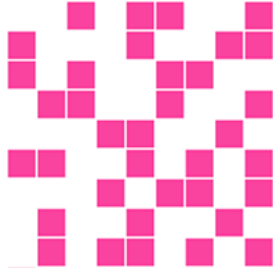
單元 type A

平面圖



單元 type B

平面圖

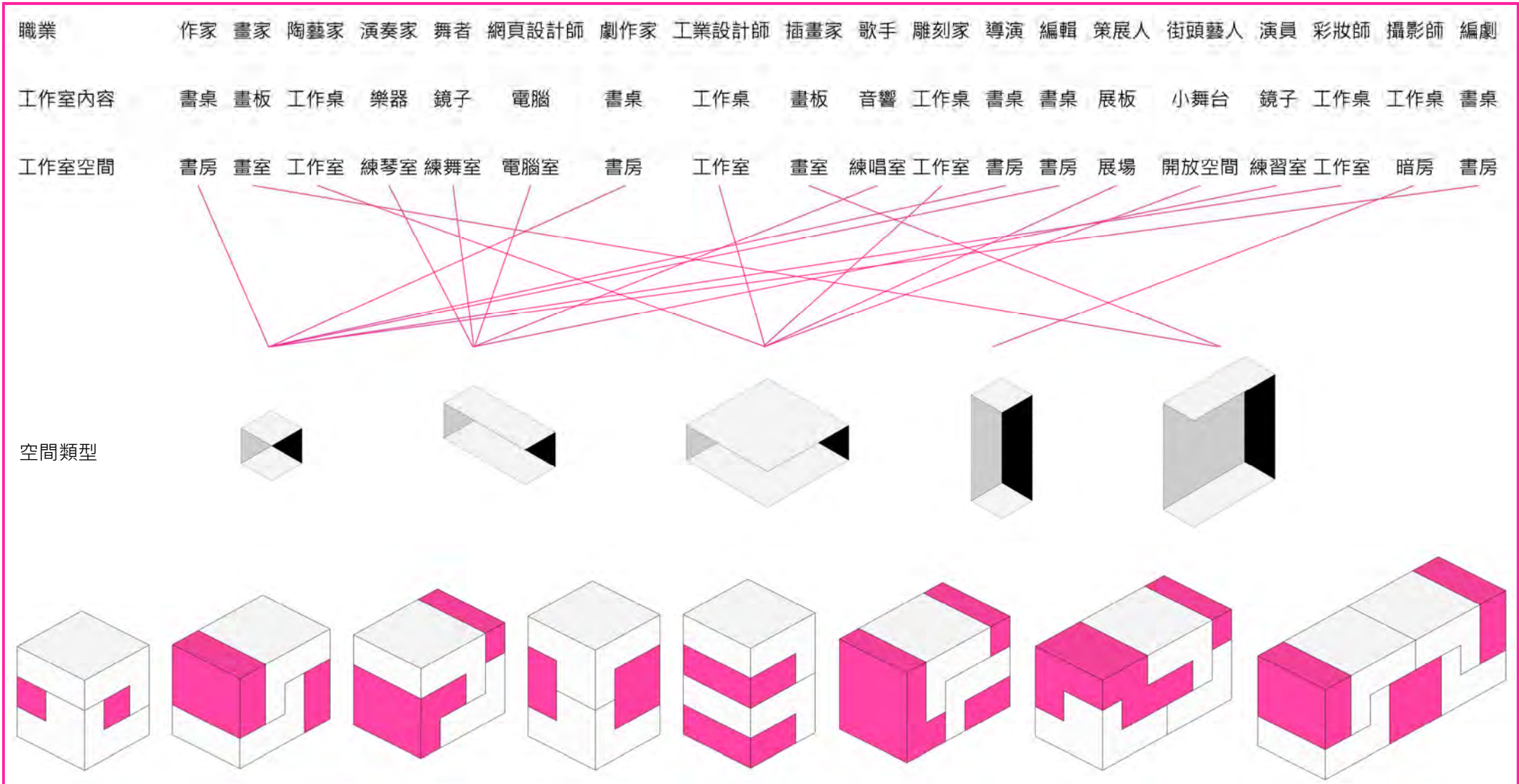
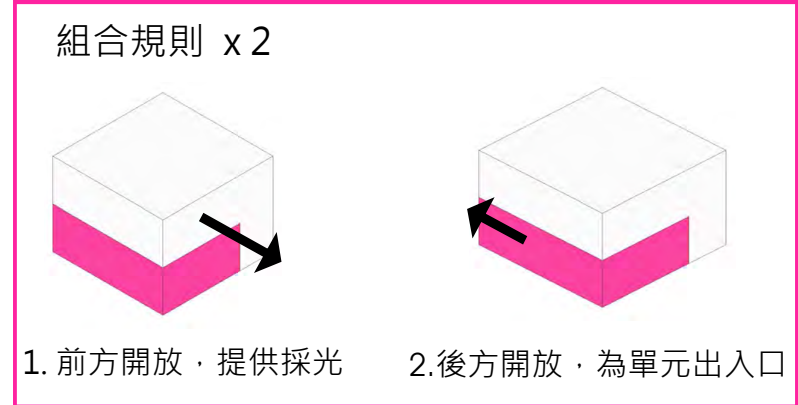
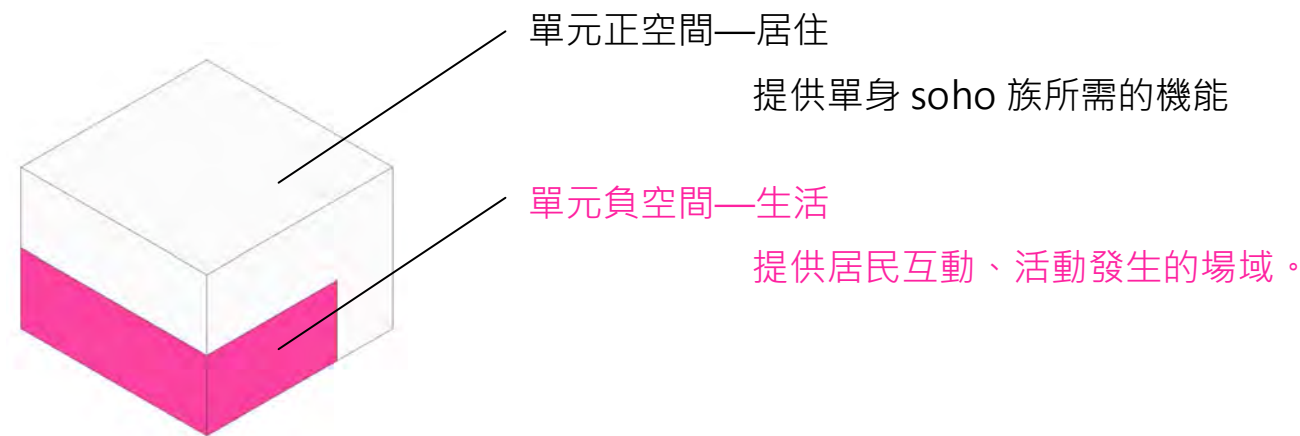
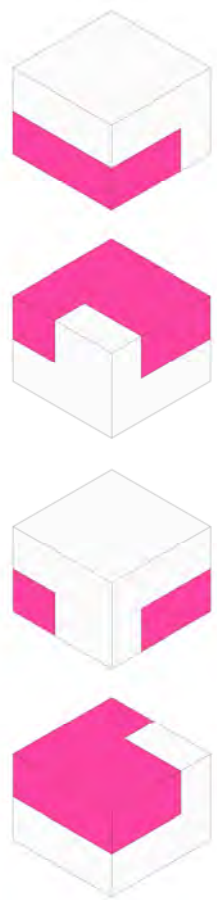


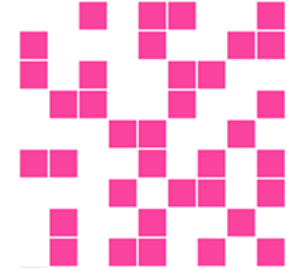
單元組合

列出此集合住宅可能居住的單身 soho 族職業，其所需之工作室內容會對應其工作室空間。

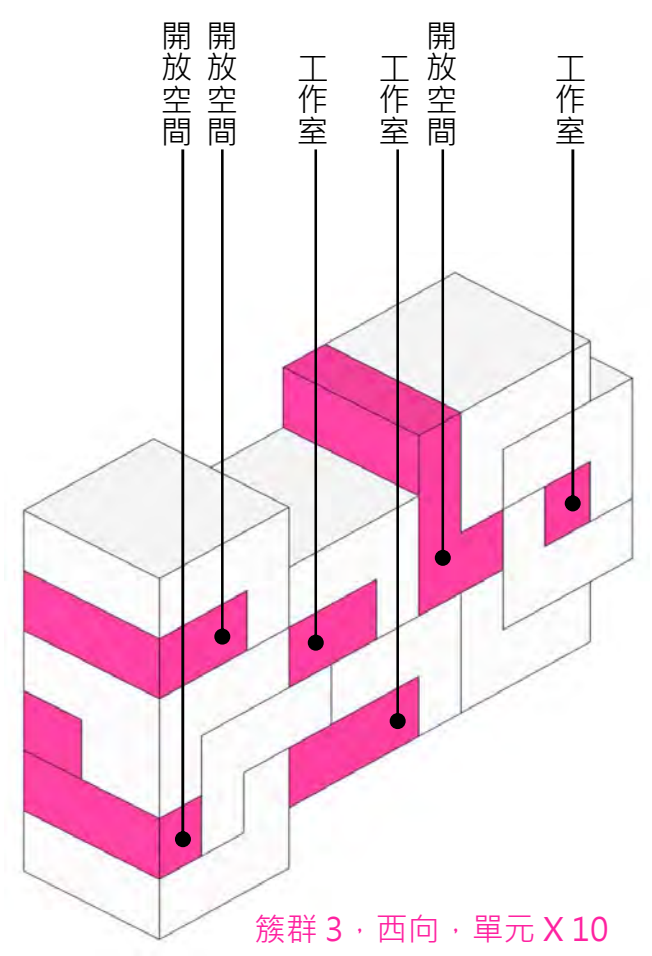
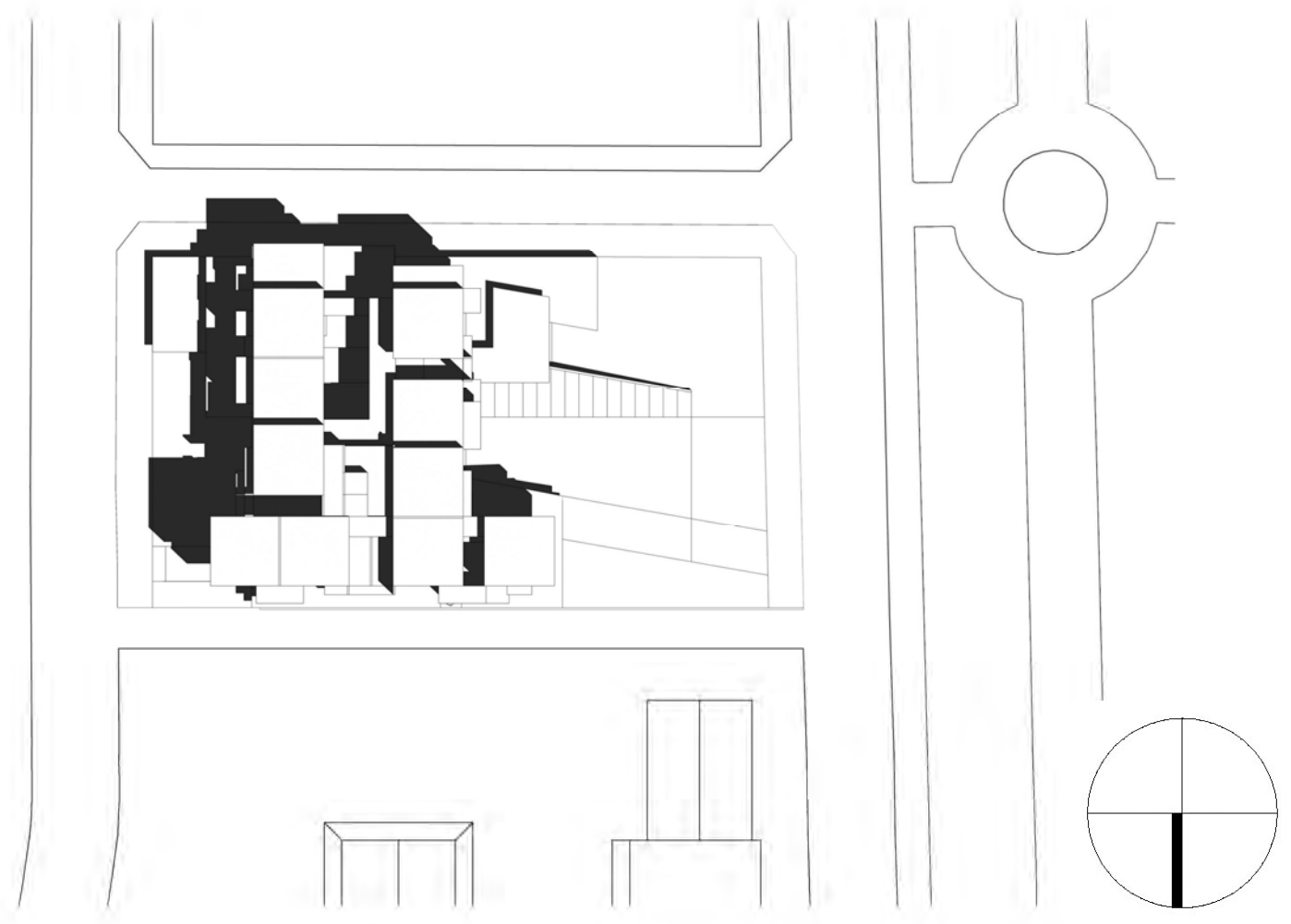
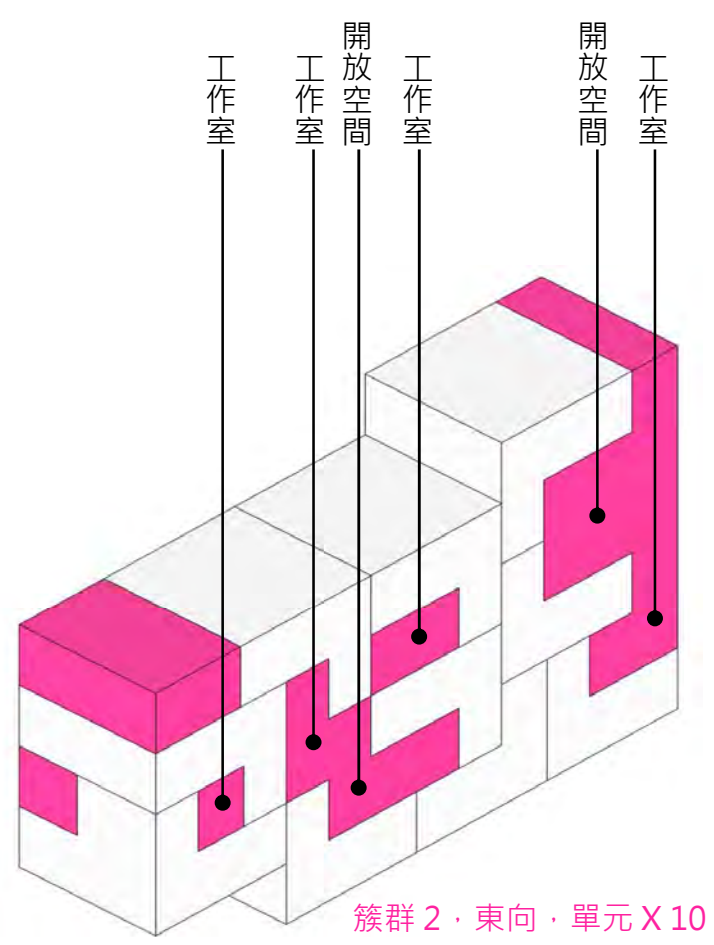
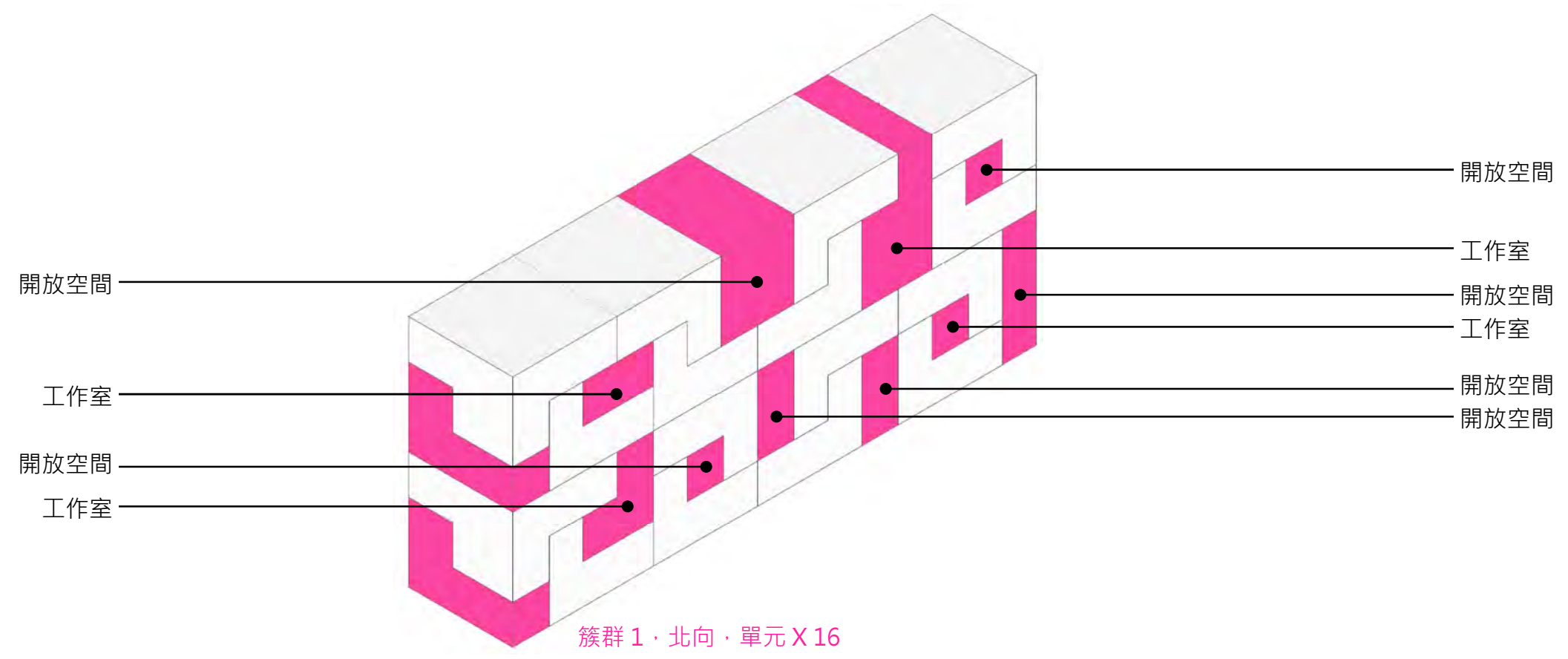
因此，我試著透過我所設定的單元負空間，組合此集合住宅的工作/開放空間。每一種空間類型有特定的組合方式，將它們組合成三個族群，並分別對應北向、東向及西向，以獲得較好的日照品質。這三個族群、共 36 個單元即成為此設計的住宅配置。

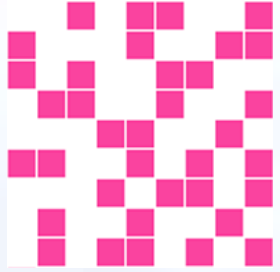
單元 X 2 + 鏡射 =
4 種可供組合的單元原型





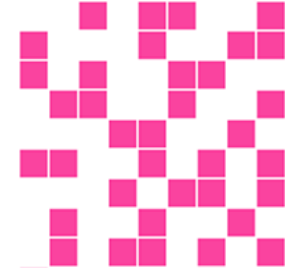
單元組合



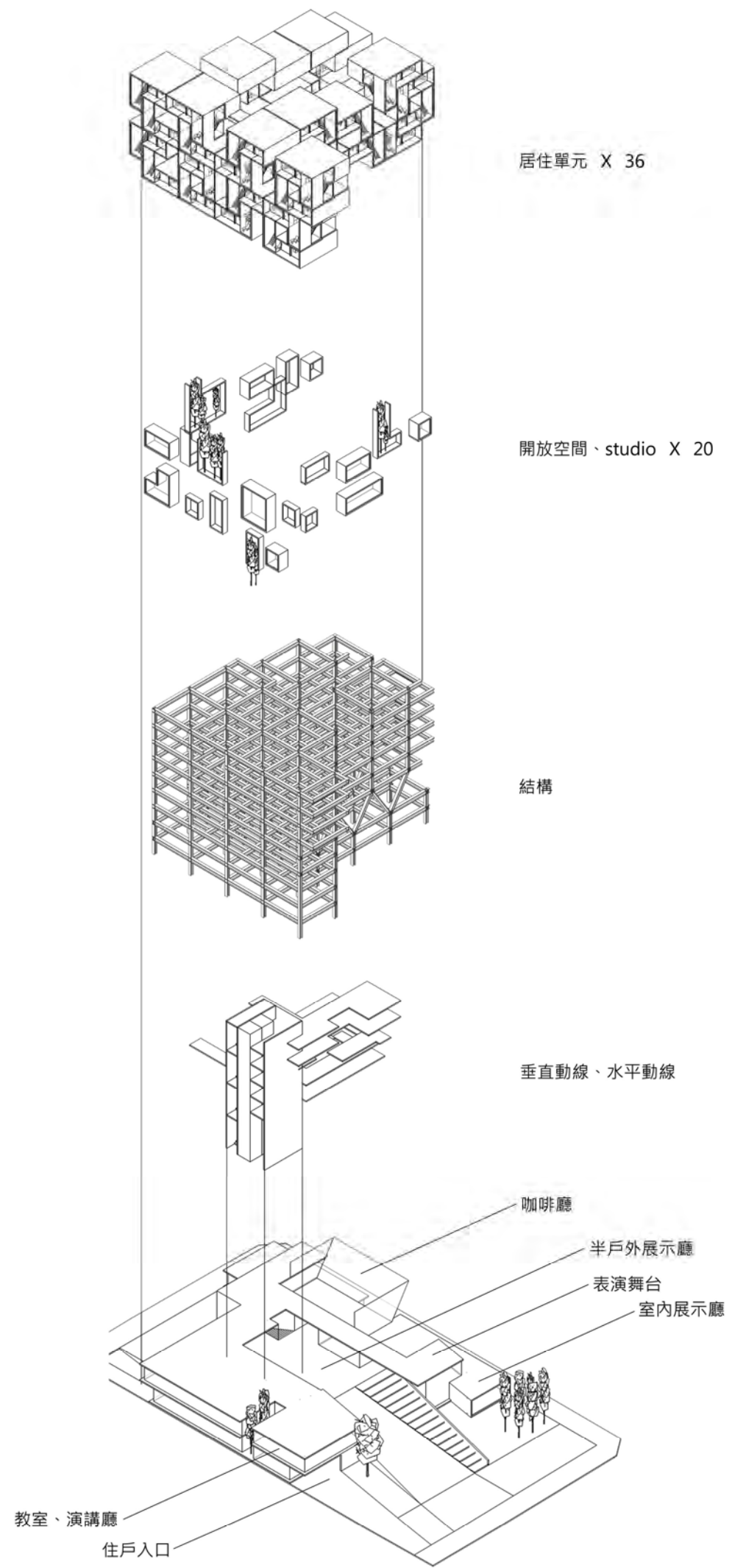


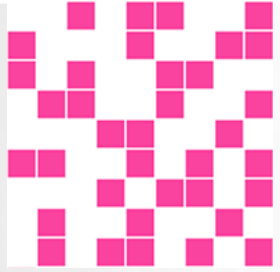
剖面透視圖



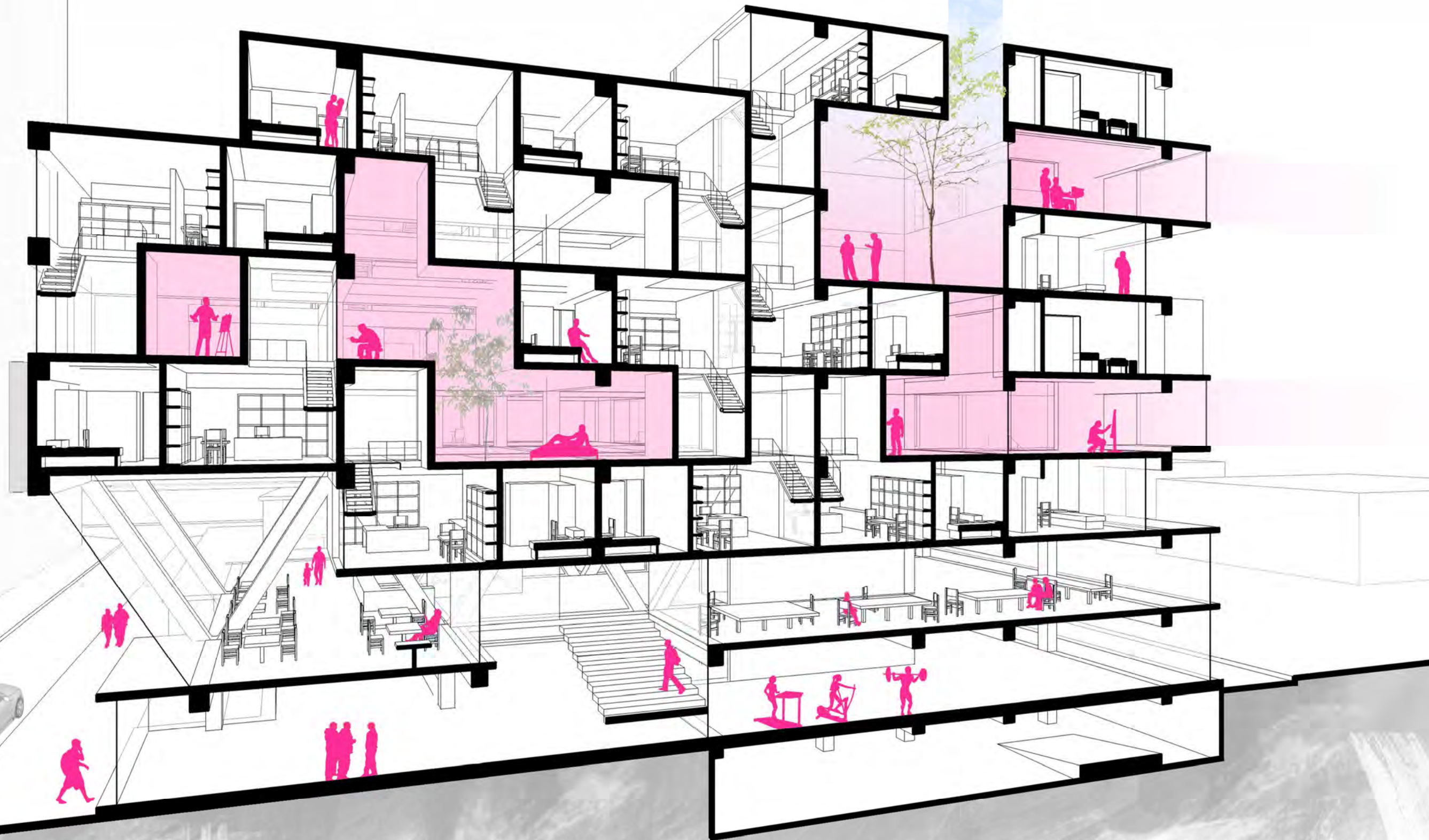


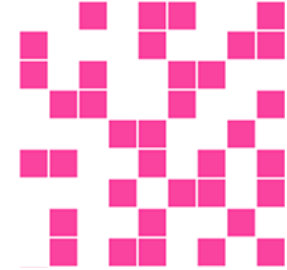
等角爆炸圖



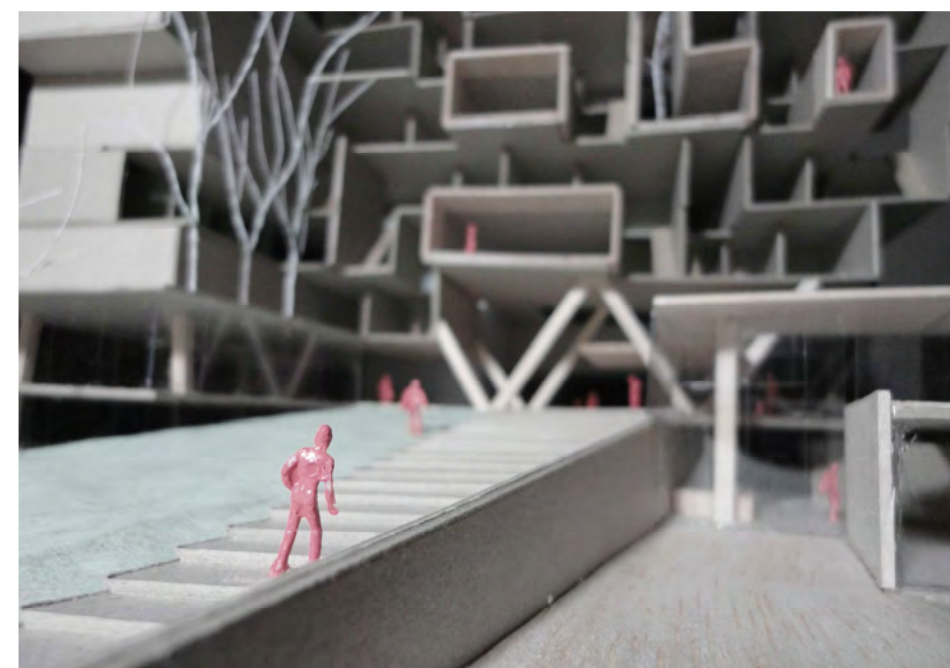
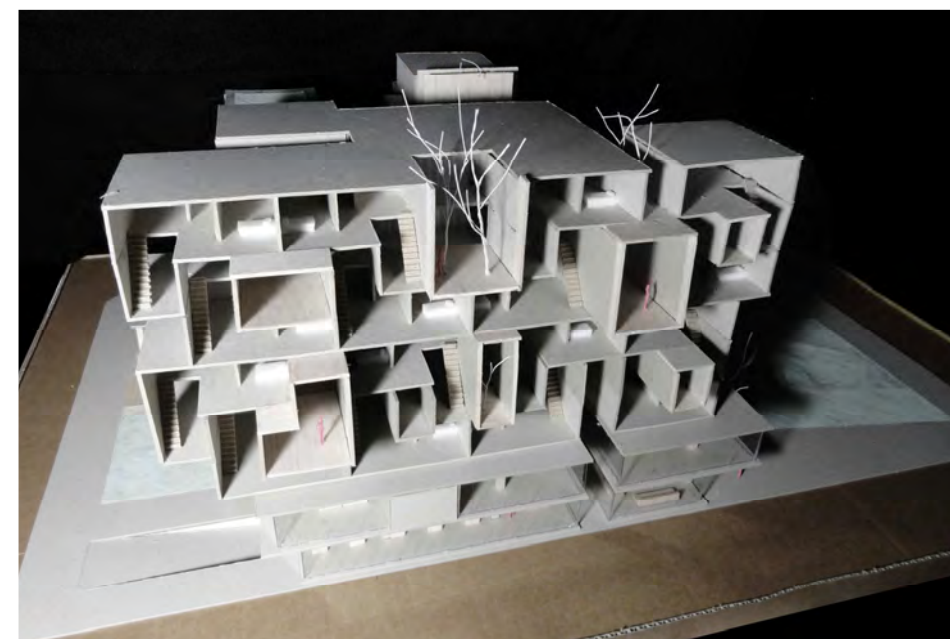
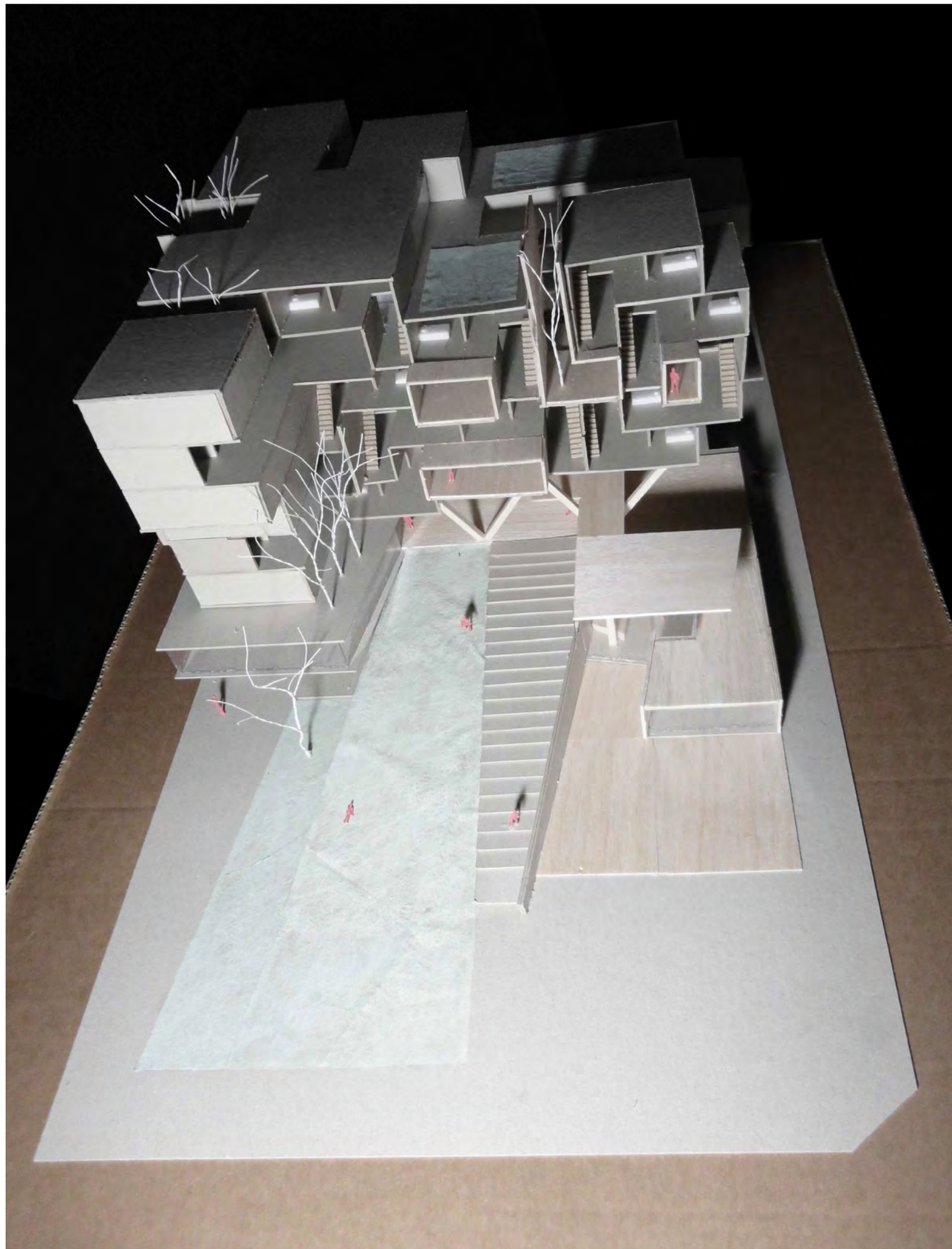


剖面透視圖





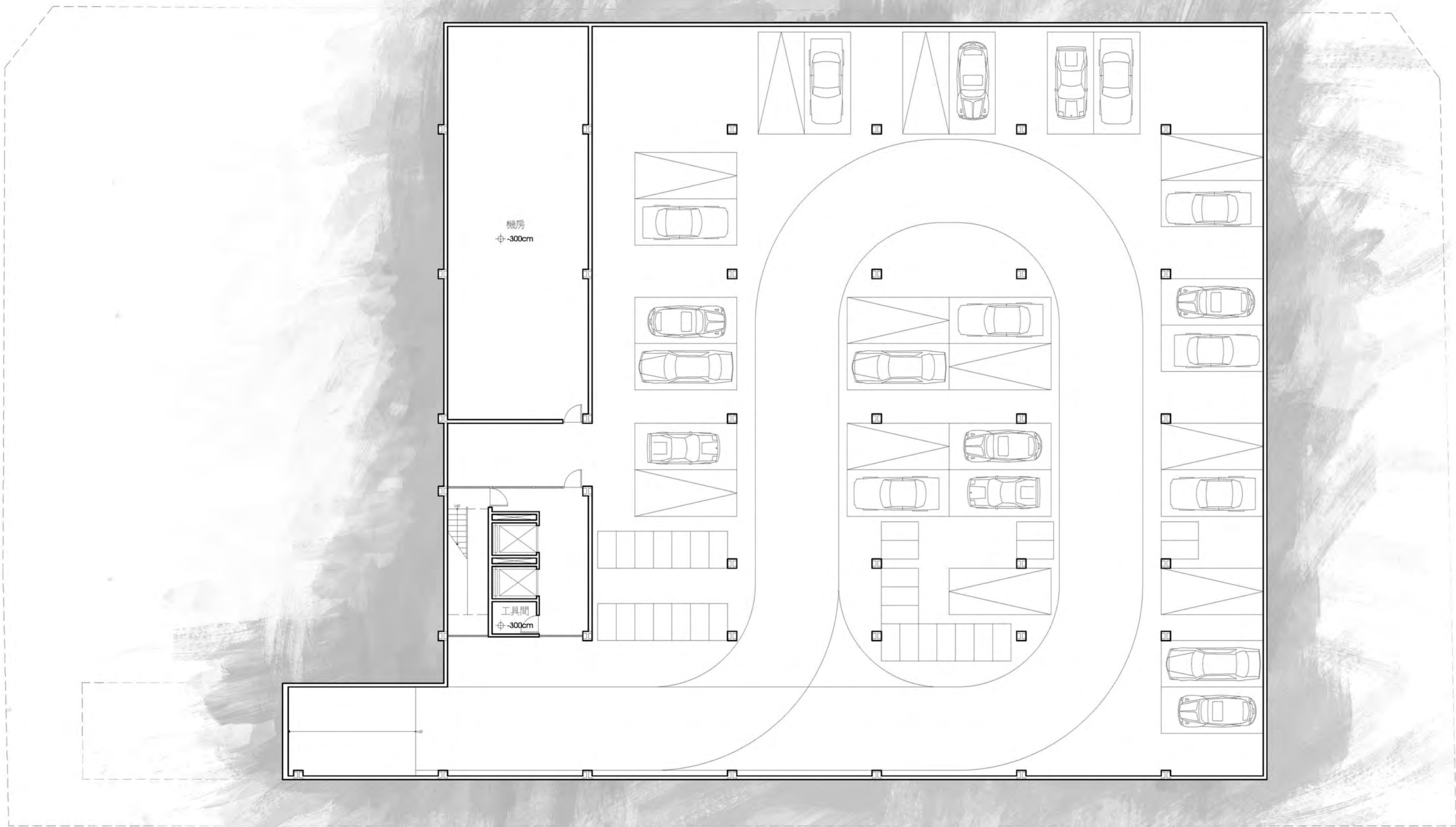
模型照片



基本圖面/

平面圖





0 1m 5m 10m 20m



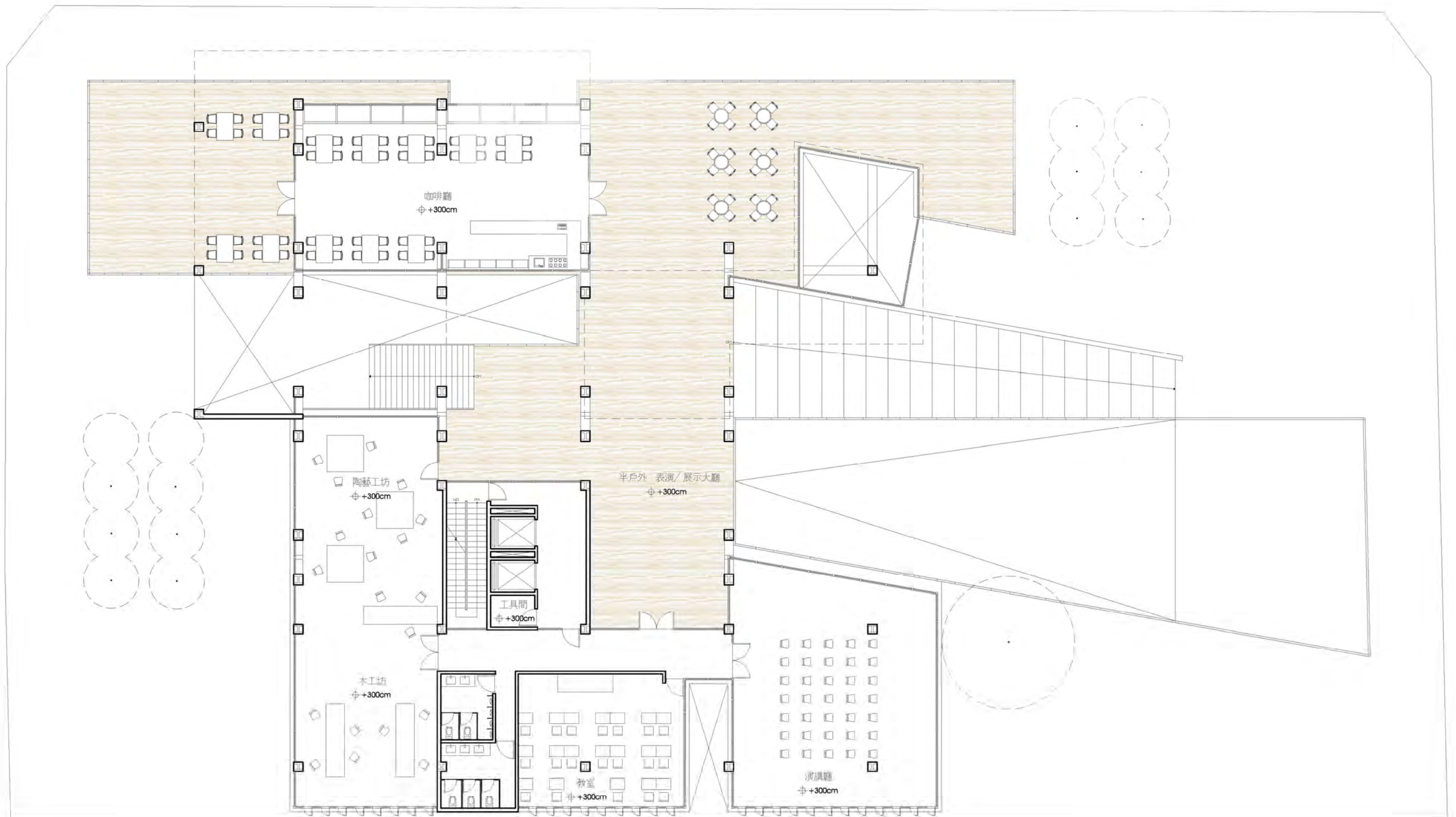
plan at -3m [B1F]
scale: 1/200



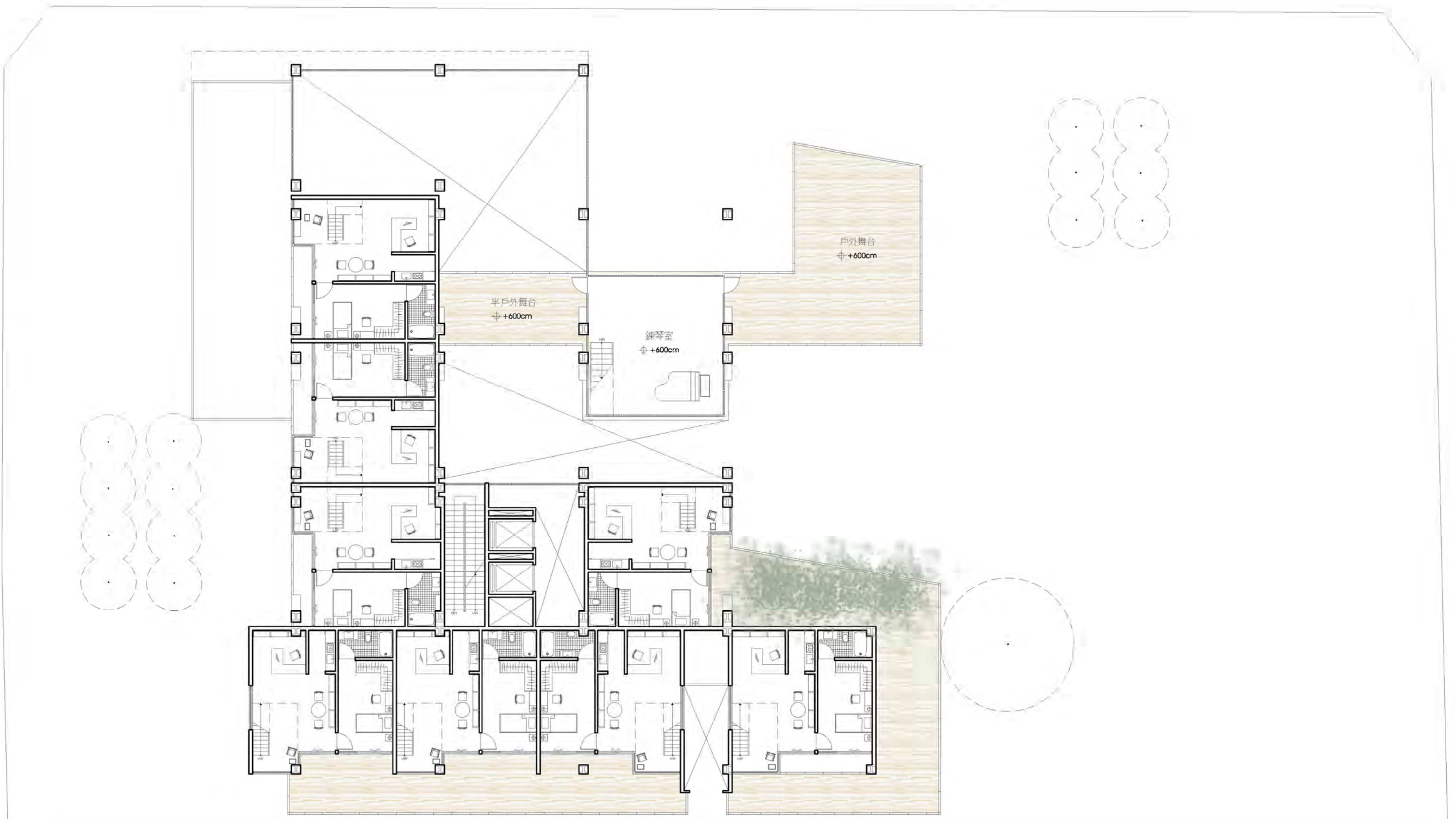
0 1m 5m 10m 20m



plan at +0m [1F]
scale: 1/200



plan at +3m [2F]
scale: 1/200



plan at +6m [3F]
scale: 1/200



開放平台
+900cm

開放平台
+900cm

工作室
+900cm

工作室
+900cm

開放平台
+900cm

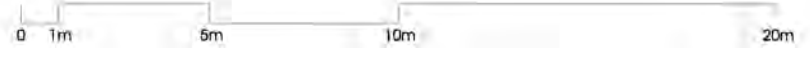
工具間
+900cm

工作室
+900cm

開放平台
+900cm

開放平台
+900cm

工作室
+900cm



plan at +9m [4F]
scale: 1/200



0 1m 5m 10m 20m



plan at +12m [5F]
scale: 1/200



工作室
+1500cm

開放平台
+1500cm

工作室
+1500cm

工作室
+1500cm

開放平台
+1500cm

工具間
+300cm

+1500cm



plan at +15m [6F]
scale: 1/200



開放平台
+1800cm

工作室
+1800cm

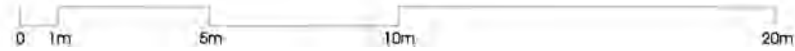
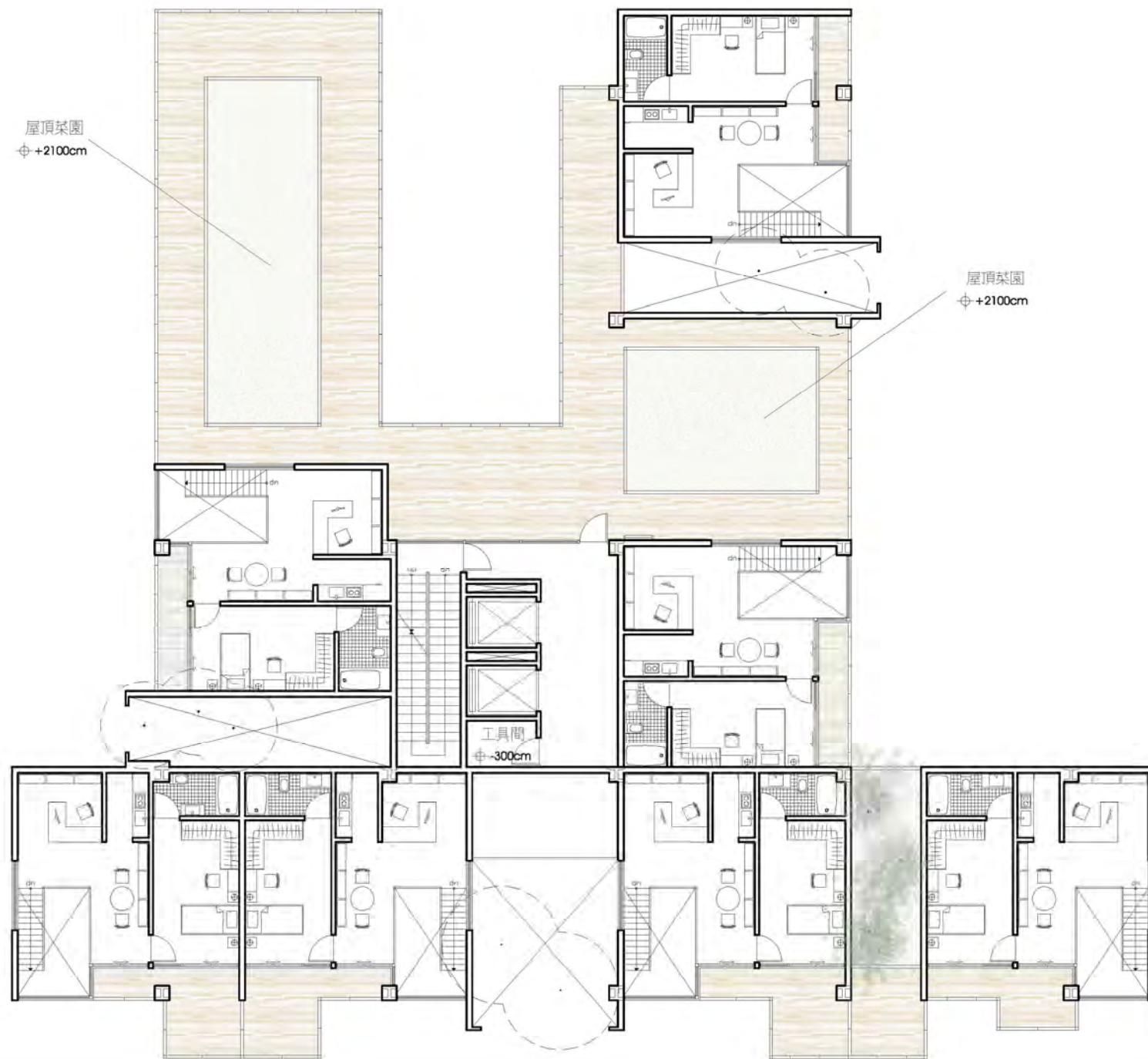
開放平台
+1800cm

開放平台
+1800cm

0 1m 5m 10m 20m



plan at +18m [7F]
scale: 1/200

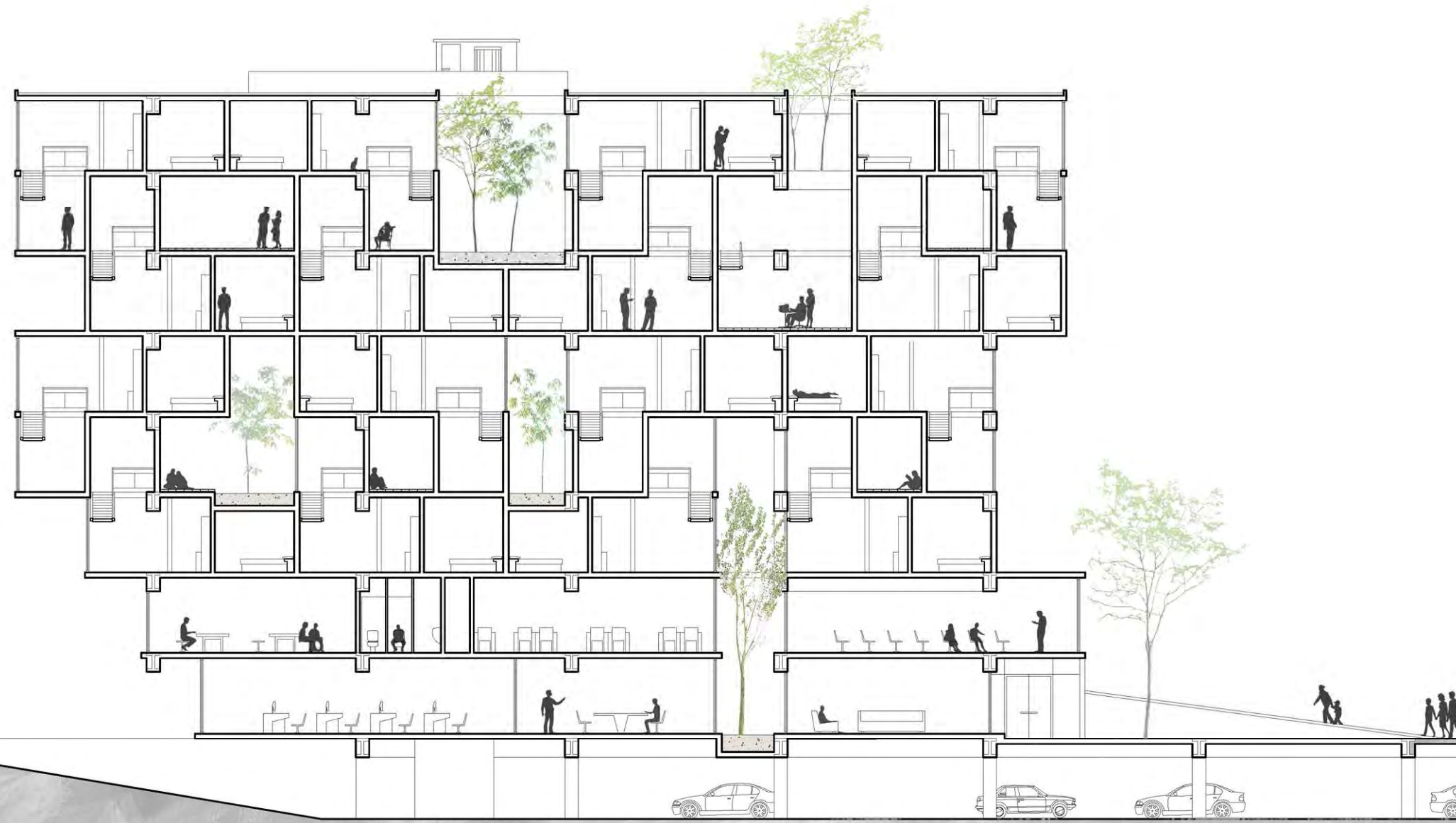


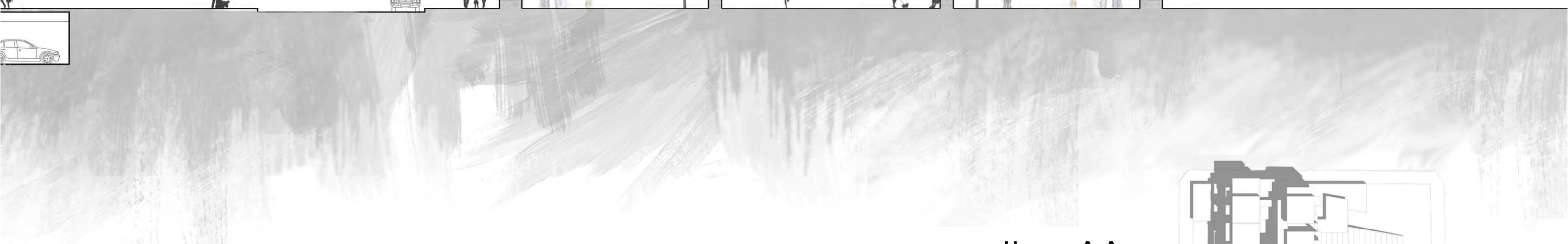
plan at +21m [8F]
scale: 1/200

基本圖面/

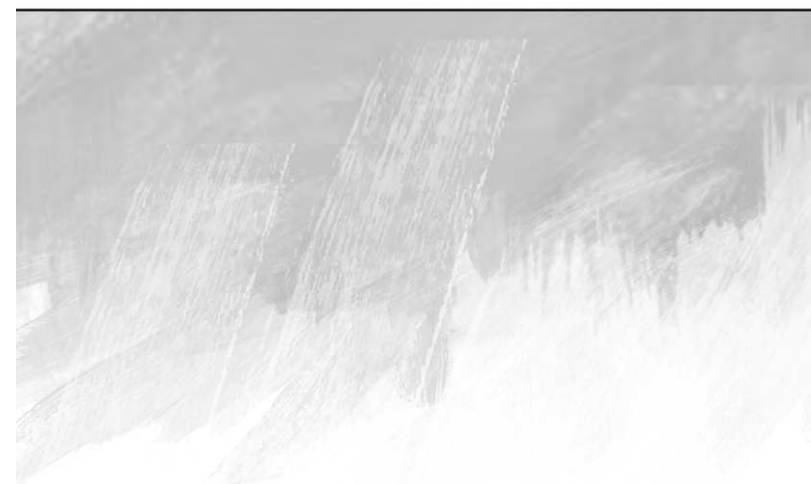
剖面圖

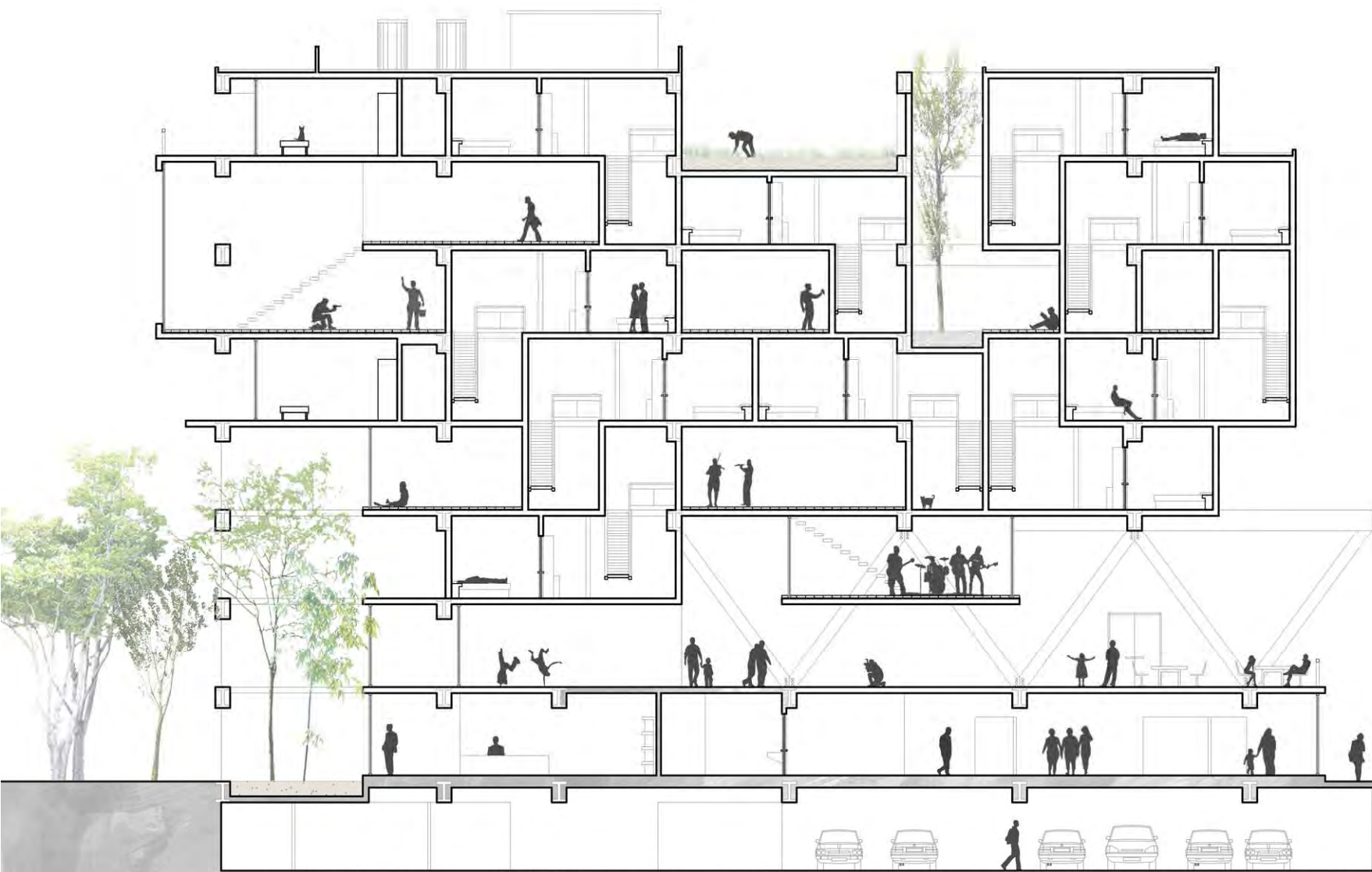






section AA
scale: 1/200





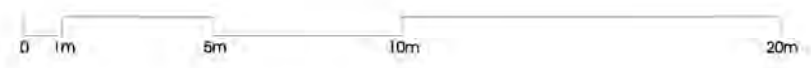
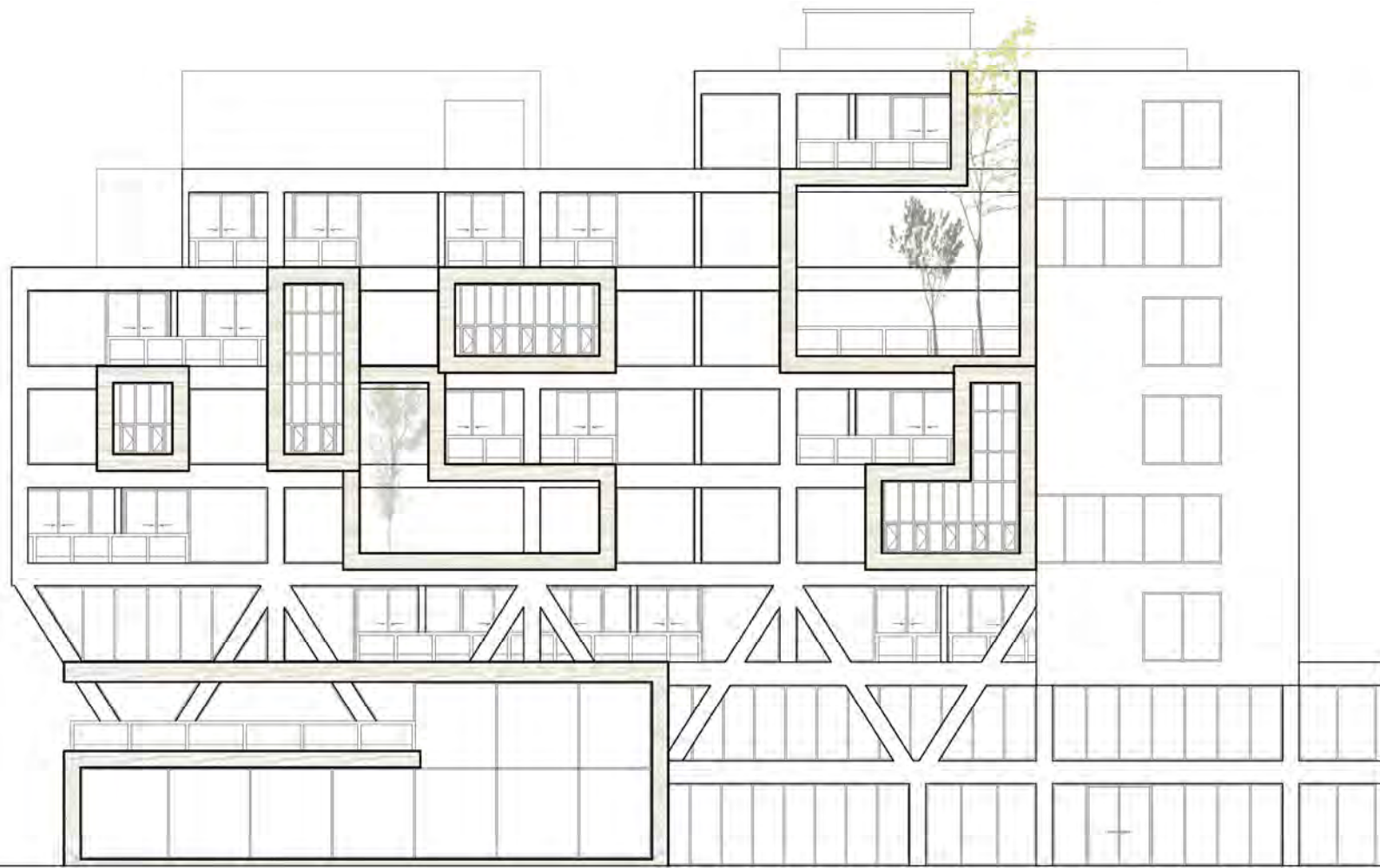
section BB
scale: 1/200



基本圖面/

立面圖





east elevation
scale: 1/200



west elevation
scale: 1/200



0 1m 5m 10m 20m

north elevation
scale: 1/200



0 1m 5m 10m 20m

south elevation
scale: 1/200